



DABEDAN[®]
FLAME RETARDANT FABRICS

VISILLOS - SHEERS

Contract Textile Solutions

Lightweight sheer fabrics designed to filter natural light,
enhancing comfort, softness and spatial atmosphere in contract interiors.



Danubio

by **DABEDAN**



Danubio



NIL | 01



NIL | 03



DAN | 27



NIL | 02



DAN | 47



DAN | 57



DAN | 34



DAN | 38



DAN | 96



DAN | 28



Visillo ignífugo con efecto bi-tono y caída natural que suaviza la entrada de luz. Diseñado para proyectos contract que buscan luminosidad, ligereza visual y cumplimiento normativo en espacios públicos.

Flame-retardant sheer with a subtle bi-tone effect and natural drape that softens incoming light. Designed for contract projects seeking brightness, visual lightness and compliance in public spaces.

DATOS TÉCNICOS

Composición:

100% Poliéster FR

Ancho:

300 cm (±2%)

Largo de rollos:

45 m

Peso:

180 g/m² (±5%)

Solidez a la luz:

4-5

EN ISO 105-B02:2014

Método 2 escala 1-8; 8 mejor valor

Pilling:

3-4 (B)

EN ISO 12945-2:2000

Escala A-D; A mejor valor

Encogimiento:

Urdimbre: 1% · Trama: 1%

Certificados ignífugos:

UE: UNE EN 13773:2003 (C-1)

AC: IMO Res.307 A1P7(88)

F: NF P92-507:1995 (M-1)

Consultar:

A: B-1 DIN 4102 (B1)

I: C-1 UNI 9176:1998 (C-1)

USA: NFPA 701

TECHNICAL DATA

Material:

100% Polyester FR

Width:

300 cm (±2%)

Roll length:

45 m

Weight:

180 g/m² (±5%)

Light fastness:

4-5

EN ISO 105-B02:2014

Method 2 scale 1-8; 8 best value

Pilling:

3-4 (B)

EN ISO 12945-2:2000

Scale A-D; A best value

Shrinkage:

Warp: 1% · Weft: 1%

Fire resistance certifications:

EU: UNE EN 13773:2003 (C-1)

AC: IMO Res.307 A1P7(88)

F: NF P92-507:1995 (M-1)

Inquire:

GER: B-1 DIN 4102 (B1)

I: C-1 UNI 9176:1998 (C-1)

USA: NFPA 701



Scan for details /
Escanea para más información



Avda. Can Bordoll, 55
08202 Sabadell
BARCELONA
+34 932 076 785
dabedan@dabedan.com
www.dabedan.com

* El color puede variar de una partida a otra
* Colour may vary from one batch to another

* Las características técnicas especificadas en el presente documento tienen un carácter únicamente informativo y no son vinculantes. DABEDAN se reserva el derecho de introducir modificaciones en cualquier momento por razones técnicas, evolutivas o de mercado.
* The technical characteristics specified in this document are strictly informative and not guaranteed.
DABEDAN reserves the right to introduce modifications at any time for technical, evolutionary or market-related reasons.



Duero

by **DABEDAN**



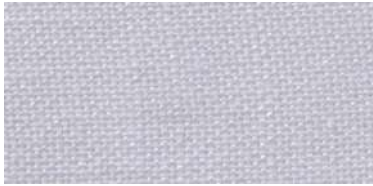
Duero



DUE | 03



DUE | 04



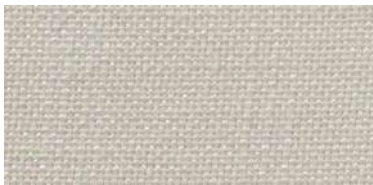
DUE | 01



DUE | 13



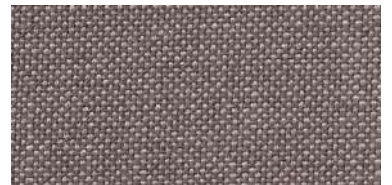
DUE | 11



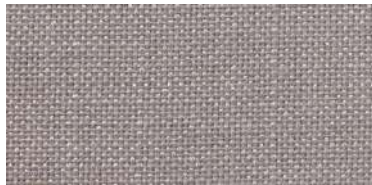
DUE | 02



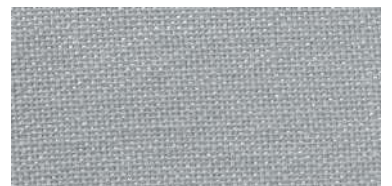
DUE | 14



DUE | 08



DUE | 06



DUE | 15



DUE | 10

Visillo ignífugo con efecto lino y tonos evocadores, adaptable a proyectos contract y residenciales. Su peso y estética natural ofrecen versatilidad para crear distintos esquemas de diseño. 100% reciclable.

Flame-retardant sheer fabric with a linen-like appearance and evocative tones, suitable for both contract and residential projects. Its natural look and balanced weight provide versatility to support different design schemes. 100% recyclable.

DATOS TÉCNICOS

Composición:

100% Poliéster FR

Ancho:

300 cm (±2%)

Largo de rollos:

± 35 m

Peso:

230 g/m² (±5%)

Solidez a la luz:

4-5

EN ISO 105-B02:2014

Método 2 escala 1-8; 8 mejor valor

Pilling:

3-4 (B)

EN ISO 12945-2:2000

Escala A-D; A mejor valor

Encogimiento:

Urdimbre: 1% · Trama: 1%

Certificados ignífugos:

UE: UNE EN 13773:2003 (C-1)

F: NF P92-507:1995 (M-1)

Consultar:

A: B-1 DIN 4102 (B1)

I: C-1 UNI 9176:1998 (C-1)

USA: NFPA 701

TECHNICAL DATA

Material:

100% Polyester FR

Width:

300 cm (±2%)

Roll length:

± 35 m

Weight:

230 g/m² (±5%)

Light fastness:

4-5

EN ISO 105-B02:2014

Method 2 scale 1-8; 8 best value

Pilling:

3-4 (B)

EN ISO 12945-2:2000

Scale A-D; A best value

Shrinkage:

Warp: 1% · Weft: 1%

Fire resistance certifications:

EU: UNE EN 13773:2003 (C-1)

F: NF P92-507:1995 (M-1)

Inquire:

GER: B-1 DIN 4102 (B1)

I: C-1 UNI 9176:1998 (C-1)

USA: NFPA 701



Scan for details /
Escanee para más información



Avda. Can Bordoll, 55
08202 Sabadell
BARCELONA
+34 932 076 785
dabedan@dabedan.com
www.dabedan.com

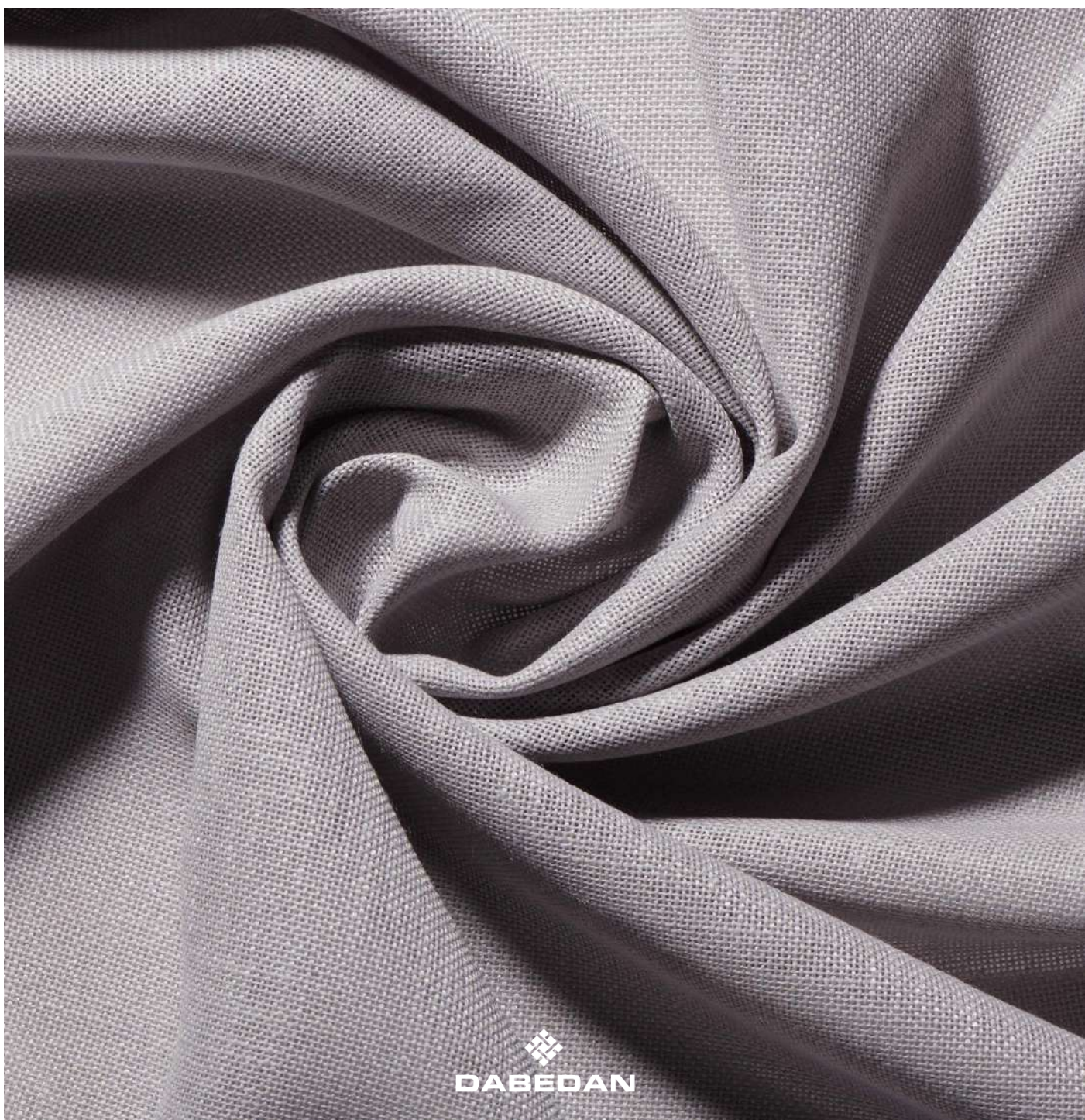
* El color puede variar de una partida a otra
* Colour may vary from one batch to another

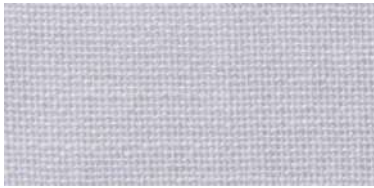
* Las características técnicas especificadas en el presente documento tienen un carácter únicamente informativo y no son vinculantes. DABEDAN se reserva el derecho de introducir modificaciones en cualquier momento por razones técnicas, evolutivas o de mercado.
* The technical characteristics specified in this document are strictly informative and not guaranteed.
DABEDAN reserves the right to introduce modifications at any time for technical, evolutionary or market-related reasons.



Nilo

by **DABEDAN**





NIL | 01



NIL | 04



NIL | 03



NIL | 06



NIL | 08



NIL | 02



NIL | 05



NIL | 09



NIL | 07



NIL | 10



NIL | 12



NIL | 11



Visillo ignífugo con aspecto lino y estructura resistente, que ofrece una solución equilibrada dentro de la gama. Su variada paleta de colores aporta una gran versatilidad para proyectos decorativos en espacios contract.

Flame-retardant sheer with a linen-like appearance and strong structure, providing a balanced solution within the range. Its varied colour palette offers great versatility for decorative use in contract environments.

DATOS TÉCNICOS

Composición:

100% Poliéster FR

Ancho:

300 cm (±2%)

Largo de rollos:

± 40 m

Peso:

165 g/m² (±5%)

Solidez a la luz:

4-5
EN ISO 105-B02:2014
Método 2 escala 1-8; 8 mejor valor

Pilling:

5 (A)
EN ISO 12945-2:2000
Escala A-D; A mejor valor

Encogimiento:

Urdimbre: 1% · Trama: 1%

Certificados ignífugos:

UE: UNE EN 13773:2003 (C-1)
AC: IMO Res.307 (A1 Parte7) (88)
F: NF P92-507:1995 (M-1)
Consultar:
A: B-1 DIN 4102 (B1)
I: C-1 UNI 9176:1998 (C-1)
USA: NFPA 701

TECHNICAL DATA

Material:

100% Polyester FR

Width:

300 cm (±2%)

Roll length:

± 40 m

Weight:

165 g/m² (±5%)

Light fastness:

4-5
EN ISO 105-B02:2014
Method 2 scale 1-8; 8 best value

Pilling:

5 (A)
EN ISO 12945-2:2000
Scale A-D; A best value

Shrinkage:

Warp: 1% · Weft: 1%

Fire resistance certifications:

EU: UNE EN 13773:2003 (C-1)
AC: IMO Res.307 (A1 Part 7) (88)
F: NF P92-507:1995 (M-1)
Inquire:
GER: B-1 DIN 4102 (B1)
I: C-1 UNI 9176:1998 (C-1)
USA: NFPA 701



Scan for details /
Escanee para más información



Avda. Can Bordoll, 55
08202 Sabadell
BARCELONA
+34 932 076 785
dabedan@dabedan.com
www.dabedan.com

* El color puede variar de una partida a otra
* Colour may vary from one batch to another

* Las características técnicas especificadas en el presente documento tienen un carácter únicamente informativo y no son vinculantes. DABEDAN se reserva el derecho de introducir modificaciones en cualquier momento por razones técnicas, evolutivas o de mercado.
* The technical characteristics specified in this document are strictly informative and not guaranteed.
DABEDAN reserves the right to introduce modifications at any time for technical, evolutionary or market-related reasons.

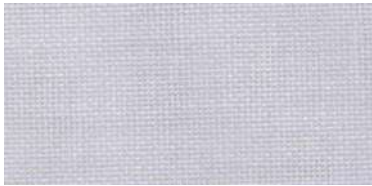


Etamin-TH

by **DABEDAN**



Etamin-TH



ET | 01



ET | 02



ET-TH | 7766



ET | 22/15



ET-TH | 4030



ET | 22/25



ET-TH | 1126



ET-TH | 8087



ET-TH | 1286



ET-TH | 1273



ET-TH | 7455

Etamin-TH



Visillo ignífugo con efecto natural que combina estructuras de Etamin y Sena, realzado por acentos de color. Una propuesta decorativa distintiva para aportar carácter y estilo en proyectos contract.

Flame-retardant sheer with a natural effect, blending the structures of Etamin and Sena and enhanced with colour accents. A distinctive decorative solution to add character and style to contract environments.

DATOS TÉCNICOS

Composición:

100% Poliéster FR

Ancho:

300 cm (±2%)

Largo de rollos:

50 m

Peso:

Etamin-TH: 90 g/m² (±5%)

Etamin: 85 g/m² (±5%)

Etamin 22/15: 75 g/m² (±5%)

Etamin 22/25: 99 g/m² (±5%)

Solidez a la luz:

4-5

EN ISO 105-B02:2014

Método 2 escala 1-8; 8 mejor valor

Pilling:

3-4 (B)

EN ISO 12945-2:2000

Escala A-D; A mejor valor

Encogimiento:

Urdimbre: 1% · Trama: 1%

Certificados ignífugos:

UE: UNE EN 13773:2003 (C-1)

F: NF P92-507:1995 (M-1)

Consultar:

A: B-1 DIN 4102 (B1)

I: C-1 UNI 9176:1998 (C-1)

USA: NFPA 701

Igualdad color:

El color puede variar de una partida a otra

TECHNICAL DATA

Material:

100% Polyester FR

Width:

300 cm (±2%)

Roll length:

50 m

Weight:

Etamin-TH: 90 g/m² (±5%)

Etamin: 85 g/m² (±5%)

Etamin 22/15: 75 g/m² (±5%)

Etamin 22/25: 99 g/m² (±5%)

Light fastness:

4-5

EN ISO 105-B02:2014

Method 2 scale 1-8; 8 best value

Pilling:

3-4 (B)

EN ISO 12945-2:2000

Scale A-D; A best value

Shrinkage:

Warp: 1% · Weft: 1%

Fire resistance certifications:

EU: UNE EN 13773:2003 (C-1)

F: NF P92-507:1995 (M-1)

Inquire:

GER: B-1 DIN 4102 (B1)

I: C-1 UNI 9176:1998 (C-1)

USA: NFPA 701

Colour matching:

Colour may vary from batch to another



Scan for details /
Escanear para más información



Avda. Can Bordoll, 55
08202 Sabadell
BARCELONA
+34 932 076 785
dabedan@dabedan.com
www.dabedan.com

* El color puede variar de una partida a otra
* Colour may vary from one batch to another

* Las características técnicas especificadas en el presente documento tienen un carácter únicamente informativo y no son vinculantes. DABEDAN se reserva el derecho de introducir modificaciones en cualquier momento por razones técnicas, evolutivas o de mercado.
* The technical characteristics specified in this document are strictly informative and not guaranteed.
DABEDAN reserves the right to introduce modifications at any time for technical, evolutionary or market-related reasons.



Sena-TH

by **DABEDAN**



Sena-TH



SE-TH | 1126



SE-TH | 1286



SE-TH | 7455



SE-TH | 1273



SE-TH | 7765



SE-TH | 8087



SE-TH | 4030



SE-TH | 7766

Visillo ignífugo con textura natural y detalles de color que enriquecen la estructura de Sena. Una propuesta decorativa distintiva que aporta carácter y dinamismo visual en proyectos contract.

Flame-retardant sheer fabric with a natural texture and colour accents enhancing the Sena structure. A distinctive decorative option that brings character and visual dynamism to contract spaces.

DATOS TÉCNICOS

Composición:

100% Poliéster FR

Ancho:

310 cm (±2%)

Largo de rollos:

± 40 m

Peso:

105 g/m² (±5%)

Solidez a la luz:

4-5
EN ISO 105-802:2014
Método 2 escala 1-8; 8 mejor valor

Pilling:

5 (A)
EN ISO 12945-2:2000
Escala A-D; A mejor valor

Encogimiento:

Urdimbre: 1% · Trama: 1%

Certificados ignífugos:

UE: UNE EN 13773:2003 (C-1)
F: NF P92-507:1995 (M-1)
Consultar:
A: B-1 DIN 4102 (B1)
I: C-1 UNI 9176:1998 (C-1)
USA: NFPA 701

TECHNICAL DATA

Material:

100% Polyester FR

Width:

310 cm (±2%)

Roll length:

± 40 m

Weight:

105 g/m² (±5%)

Light fastness:

4-5
EN ISO 105-802:2014
Method 2 scale 1-8; 8 best value

Pilling:

5 (A)
EN ISO 12945-2:2000
Scale A-D; A best value

Shrinkage:

Warp: 1% · Weft: 1%

Fire resistance certifications:

EU: UNE EN 13773:2003 (C-1)
F: NF P92-507:1995 (M-1)
Inquire:
GER: B-1 DIN 4102 (B1)
I: C-1 UNI 9176:1998 (C-1)
USA: NFPA 701



Scan for details /
Escanee para más información



Avda. Can Bordoll, 55
08202 Sabadell
BARCELONA
+34 932 076 785
dabedan@dabedan.com
www.dabedan.com

* El color puede variar de una partida a otra
* Colour may vary from one batch to another

* Las características técnicas especificadas en el presente documento tienen un carácter únicamente informativo y no son vinculantes. DABEDAN se reserva el derecho de introducir modificaciones en cualquier momento por razones técnicas, evolutivas o de mercado.
* The technical characteristics specified in this document are strictly informative and not guaranteed.
DABEDAN reserves the right to introduce modifications at any time for technical, evolutionary or market-related reasons.



Brava

by **DABEDAN**





BR | 26



BR | 08



BR | 27



BR | 02



BR | 17



BR | 33



BR | 34



BR | 35



BR | 36

Visillo ignífugo con inspiración en tejidos de yute, de estética natural y fresca. Su gama cromática, que incluye opción en negro, ofrece una gran versatilidad decorativa en entornos contract.

Flame-retardant sheer fabric inspired by jute fabrics, with a fresh and natural look. Its colour range, including a black option, provides high decorative versatility for contract environments.

DATOS TÉCNICOS

Composición:

100% Poliéster FR

Ancho:

300 cm (±2%)

Largo de rollos:

± 50 m

Peso:

195 g/m² (±5%)

Solidez a la luz:

4-5

EN ISO 105-B02:2014

Método 2 escala 1-8; 8 mejor valor

Pilling:

5 (A)

EN ISO 12945-2:2000

Escala A-D; A mejor valor

Encogimiento:

Urdimbre: 1% · Trama: 1%

Certificados ignífugos:

UE: UNE EN 13773:2003 (C-1)

Consultar:

F: NF P92-507:1995 (M-1)

A: B-1 DIN 4102 (B1)

I: C-1 UNI 9176:1998 (C-1)

USA: NFPA 701

TECHNICAL DATA

Material:

100% Polyester FR

Width:

300 cm (±2%)

Roll length:

± 50 m

Weight:

195 g/m² (±5%)

Light fastness:

4-5

EN ISO 105-B02:2014

Method 2 scale 1-8; 8 best value

Pilling:

5 (A)

EN ISO 12945-2:2000

Scale A-D; A best value

Shrinkage:

Warp: 1% · Weft: 1%

Fire resistance certifications:

EU: UNE EN 13773:2003 (C-1)

Inquire:

F: NF P92-507:1995 (M-1)

GER: B-1 DIN 4102 (B1)

I: C-1 UNI 9176:1998 (C-1)

USA: NFPA 701



Scan for details /
Escanea para más información



Avda. Can Bordoll, 55
08202 Sabadell
BARCELONA
+34 932 076 785
dabedan@dabedan.com
www.dabedan.com

* El color puede variar de una partida a otra
* Colour may vary from one batch to another

* Las características técnicas especificadas en el presente documento tienen un carácter únicamente informativo y no son vinculantes. DABEDAN se reserva el derecho de introducir modificaciones en cualquier momento por razones técnicas, evolutivas o de mercado.
* The technical characteristics specified in this document are strictly informative and not guaranteed.
DABEDAN reserves the right to introduce modifications at any time for technical, evolutionary or market-related reasons.



Sena

by **DABEDAN**




DABEDAN



SE | 03



SE | 01



SE | 02



SE | 16



SE | 12



SE | 13



SE | 17



SE | 14



SE | 15

Visillo ignífugo tejido con hilatura flamé en ambas direcciones, que aporta una elegancia fresca y texturas sutiles. Su amplia gama de colores permite una perfecta adaptación a cada proyecto contract.

Flame-retardant sheer fabric woven with flamé yarns in both directions, offering fresh elegance and subtle texture. Its wide colour range allows seamless adaptation to any contract project.

DATOS TÉCNICOS

Composición:
100% Poliéster FR

Ancho:
310 cm (±2%)

Largo de rollos:
± 50 m

Peso:
105 g/m² (±5%)

Solidez a la luz:
4-5
EN ISO 105-B02:2014
Método 2 escala 1-8; 8 mejor valor

Pilling:
5 (A)
EN ISO 12945-2:2000
Escala A-D; A mejor valor

Encogimiento:
Urdimbre: 1% · Trama: 1%

Certificados ignífugos:
UE: UNE EN 13773:2003 (C-1)
F: NF P92-507:1995 (M-1)
I: C-1 UNI 9176:1998 (C-1)
Consultar:
A: B-1 DIN 4102 (B1)
USA: NFPA 701

Igualdad color:
El color puede variar de una partida a otra

TECHNICAL DATA

Material:
100% Polyester FR

Width:
310 cm (±2%)

Roll length:
± 50 m

Weight:
105 g/m² (±5%)

Light fastness:
4-5
EN ISO 105-B02:2014
Method 2 scale 1-8; 8 best value

Pilling:
5 (A)
EN ISO 12945-2:2000
Scale A-D; A best value

Shrinkage:
Warp: 1% · Weft: 1%

Fire resistance certifications:
EU: UNE EN 13773:2003 (C-1)
F: NF P92-507:1995 (M-1)
I: C-1 UNI 9176:1998 (C-1)
Inquire:
GER: B-1 DIN 4102 (B1)
USA: NFPA 701

Colour matching:
Colour may vary from batch to another



Scan for details /
Escanea para más información



Avda. Can Bordoll, 55
08202 Sabadell
BARCELONA
+34 932 076 785
dabedan@dabedan.com
www.dabedan.com

* El color puede variar de una partida a otra
* Colour may vary from one batch to another

* Las características técnicas especificadas en el presente documento tienen un carácter únicamente informativo y no son vinculantes. DABEDAN se reserva el derecho de introducir modificaciones en cualquier momento por razones técnicas, evolutivas o de mercado.
* The technical characteristics specified in this document are strictly informative and not guaranteed.
DABEDAN reserves the right to introduce modifications at any time for technical, evolutionary or market-related reasons.



Lex

by **DABEDAN**



Lex



Lex | 01



Lex | 15



Lex | 04



Lex | 03



Lex | 18



Lex | 07



Lex | 05



Lex | 12



Lex | 08



Lex | 06



Lex | 14



Lex | 09



Lex | 13



Lex | 11



Visillo ignífugo con aspecto natural y una gama de colores frescos, ideal para aportar elegancia y estilo en interiores. Su ancho generoso facilita una cobertura óptima en proyectos contract versátiles.

Flame-retardant sheer fabric with a natural look and a range of fresh colours, ideal to bring elegance and style to interiors. Its generous width ensures optimal coverage for versatile contract projects.

DATOS TÉCNICOS

Composición:

100% Poliéster FR

Ancho:

300 cm (±2%)

Largo de rollos:

± 35 m

Peso:

280 g/m² (±5%)

Solidez a la luz:

4-5
EN ISO 105-802:2014
Método 2 escala 1-8; 8 mejor valor

Resistencia a la abrasión:

80.000 ciclos (A)
UNE EN ISO 12947-2:1998/AC:2006
Escala A-C; A mejor valor

Pilling:

3-4 (C)
EN ISO 12945-2:2000
Escala A-D; A mejor valor

Encogimiento:

Urdimbre: 1% · Trama: 1%

Certificados ignífugos:

UE: UNE EN 13773:2003 (C-1)
F: NF P92-507:1995 (M-1)
Consultar:
A: B-1 DIN 4102 (B1)
I: C-1 UNI 9176:1998 (C-1)
USA: NFPA 701

TECHNICAL DATA

Material:

100% Polyester FR

Width:

300 cm (±2%)

Roll length:

± 35 m

Weight:

280 g/m² (±5%)

Light fastness:

4-5
EN ISO 105-802:2014
Method 2 scale 1-8; 8 best value

Abrasion resistance:

80,000 cycles (A)
UNE EN ISO 12947-2:1998/AC:2006
Scale A-C; A best value

Pilling:

3-4 (C)
EN ISO 12945-2:2000
Scale A-D; A best value

Shrinkage:

Warp: 1% · Weft: 1%

Fire resistance certifications:

EU: UNE EN 13773:2003 (C-1)
F: NF P92-507:1995 (M-1)
Inquire:
A: B-1 DIN 4102 (B1)
I: C-1 UNI 9176:1998 (C-1)
USA: NFPA 701



Scan for details /
Escanea para más información



Avda. Can Bordoll, 55
08202 Sabadell
BARCELONA
+34 932 076 785
dabedan@dabedan.com
www.dabedan.com

* El color puede variar de una partida a otra
* Colour may vary from one batch to another

* Las características técnicas especificadas en el presente documento tienen un carácter únicamente informativo y no son vinculantes. DABEDAN se reserva el derecho de introducir modificaciones en cualquier momento por razones técnicas, evolutivas o de mercado.
* The technical characteristics specified in this document are strictly informative and not guaranteed.
DABEDAN reserves the right to introduce modifications at any time for technical, evolutionary or market-related reasons.

