



**DABEDAN**<sup>®</sup>  
FLAME RETARDANT FABRICS

**TERCIOPELO - VELVET**

*Contract Textile Solutions*

High-performance velvet fabrics combining rich texture, depth of colour and refined aesthetics with certified fire performance for contract interiors.



# Reno / Niza

by **DABEDAN**



# Reno / Niza

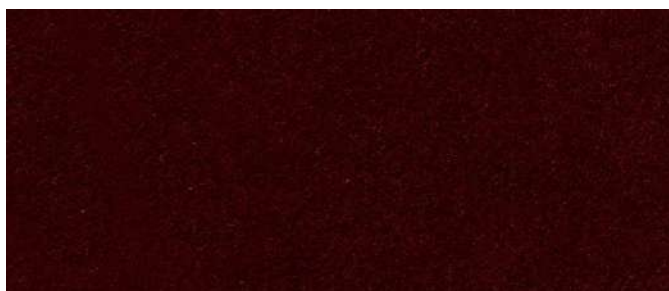
Colores en stock – Colours on stock



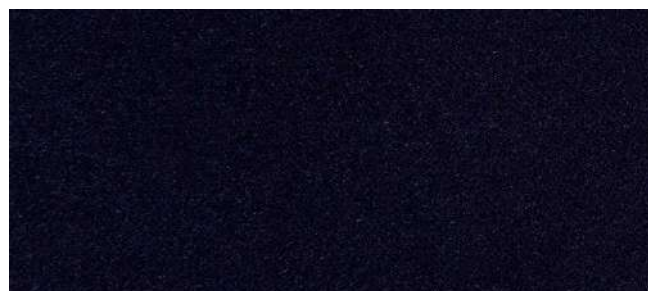
926



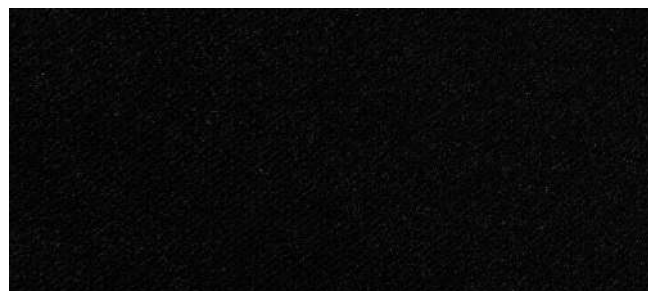
708



709



927



720



728



719

# Reno / Niza



Colores con plazo de entrega: 24 horas a 15 días – Colours delivery time from 24h to 15 days



721



722



727



807



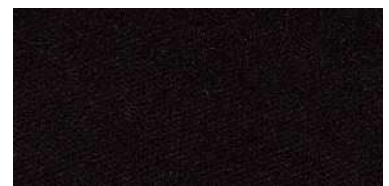
724



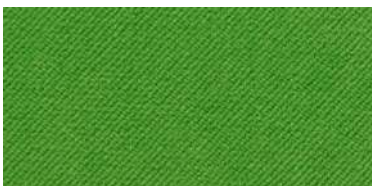
728



804



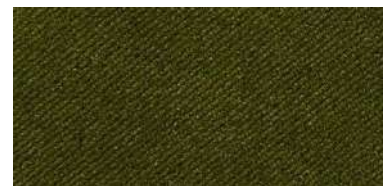
704



730



735



736



733



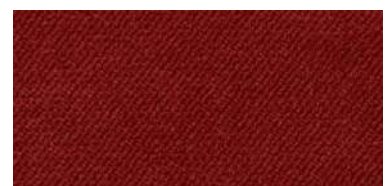
725



734



739



707

# Reno / Niza



Colores con plazo de entrega: 24 horas a 15 días – Colours delivery time from 24h to 15 days



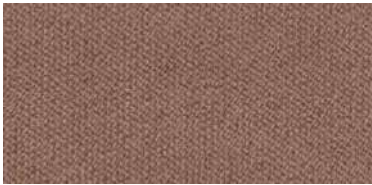
726



808



914



802



740



523



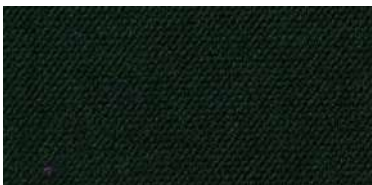
731



743



732



930



714



742



501



539



590



926



980



741

# Reno / Niza



Terciopelos ignífugos de tacto suave y acabado mate, diseñados para ofrecer estética y rendimiento en cortinas y tapicería. Destacan por su alta resistencia al desgaste, fácil mantenimiento y durabilidad en proyectos contract exigentes.

Flame-retardant velvets with a soft touch and matte finish, designed to deliver both aesthetics and performance in curtains and upholstery. Highly durable with excellent abrasion resistance and easy-care qualities for demanding contract environments.

## DATOS TÉCNICOS / TECHNICAL DATA

	RENO	NIZA
<b>Composición / Material</b>	100% Poliéster FR / 100% Polyester FR	100% Poliéster FR / 100% Polyester FR
<b>Ancho / Width</b>	145 cm (±2%)	142 cm (±2%)
<b>Largo de rollos / Roll length</b>	± 40 m	± 33 m
<b>Peso / Weight</b>	380 g/m <sup>2</sup> (±5%)	500 g/m <sup>2</sup> (±5%)
<b>Solidez a la luz / Light fastness</b>	4-5 EN ISO 105-B02:2014 Método 2 - escala 1-8 / Method 2 - scale 1-8	4-5 EN ISO 105-B02:2014 Método 2 - escala 1-8 / Method 2 - scale 1-8
<b>Resistencia a la abrasión / Abrasion resistance</b>	50.000 ciclos / cycles UNE EN ISO 12947-2:1998 (Martindale)	100.000 ciclos / cycles UNE EN ISO 12947-2:1998 (Martindale)
<b>Pilling</b>	5 EN ISO 12945-2:2000	5 EN ISO 12945-2:2000
<b>Resistencia a la tracción / Breaking strength</b>	Urdimbre: 1.100 N · Trama: 1.700 N Warp: 1,100 N · Weft: 1,700 N	Urdimbre: 1.300 N · Trama: 1.100 N Warp: 1,300 N · Weft: 1,100 N
<b>Resistencia a las costuras / Seam slippage resistance</b>	Urdimbre: 2 mm · Trama: 2 mm Warp: 2 mm · Weft: 2 mm EN ISO 13936-2:2004	Urdimbre: 2 mm · Trama: 2 mm Warp: 2 mm · Weft: 2 mm EN ISO 13936-2:2004
<b>Absorción acústica / Acoustic absorption</b>	$\alpha_w = 0,75$ · UNE-EN ISO 11654:1998 $\alpha_{mid} = 0,86$ · UNE EN 1793-1:2017	$\alpha_w = 0,75$ · UNE-EN ISO 11654:1998 $\alpha_{mid} = 0,86$ · UNE EN 1793-1:2017
<b>Clasificación tapicería / Upholstery classification</b>	Clase A · UNE EN 14465:2004+A1:2007 Class A · EN 14465:2004+A1:2007	Clase A · UNE EN 14465:2004+A1:2007 Class A · EN 14465:2004+A1:2007
<b>Certificados ignífugos / Fire resistance certifications</b>	Cortinas / Curtains: UNE EN 13773:2003 (C-1) Tapicería / Upholstery: EN 1021-2:2014 Rev. murales / Wall & ceiling: EN 13501-1:2018 (B-s1, d0)  FR: NF P92-507 (M1) DE: DIN 4102 (B1) IT: UNI 9176 (C1) US: NFPA 701	Cortinas / Curtains: UNE EN 13773:2003 (C-1) Tapicería / Upholstery: EN 1021-2:2014 Rev. murales / Wall & ceiling: EN 13501-1:2018 (B-s1, d0)  FR: NF P92-507 (M1) DE: DIN 4102 (B1) IT: UNI 9176 (C1) US: NFPA 701
<b>Mantenimiento / Maintenance</b>	Limpieza en seco recomendada / Dry cleaning recommended Lavado delicado a baja temperatura posible / Delicate wash at low temperature possible Quitar el polvo con cepillo suave o aspiradora / Remove dust using a soft brush or vacuum cleaner En caso de manchas, usar paño húmedo con jabón neutro / For stains, use a damp cloth with neutral soap Secar al aire / Air dry Usar vaporeta por la parte trasera para eliminar arrugas / Use a steamer from the back to remove wrinkles	



Scan for details /  
Escanea para más información



RENO



NIZA



Avda. Can Bordoll, 55  
08202 Sabadell  
BARCELONA  
+34 932 076 785  
dabedan@dabedan.com  
www.dabedan.com

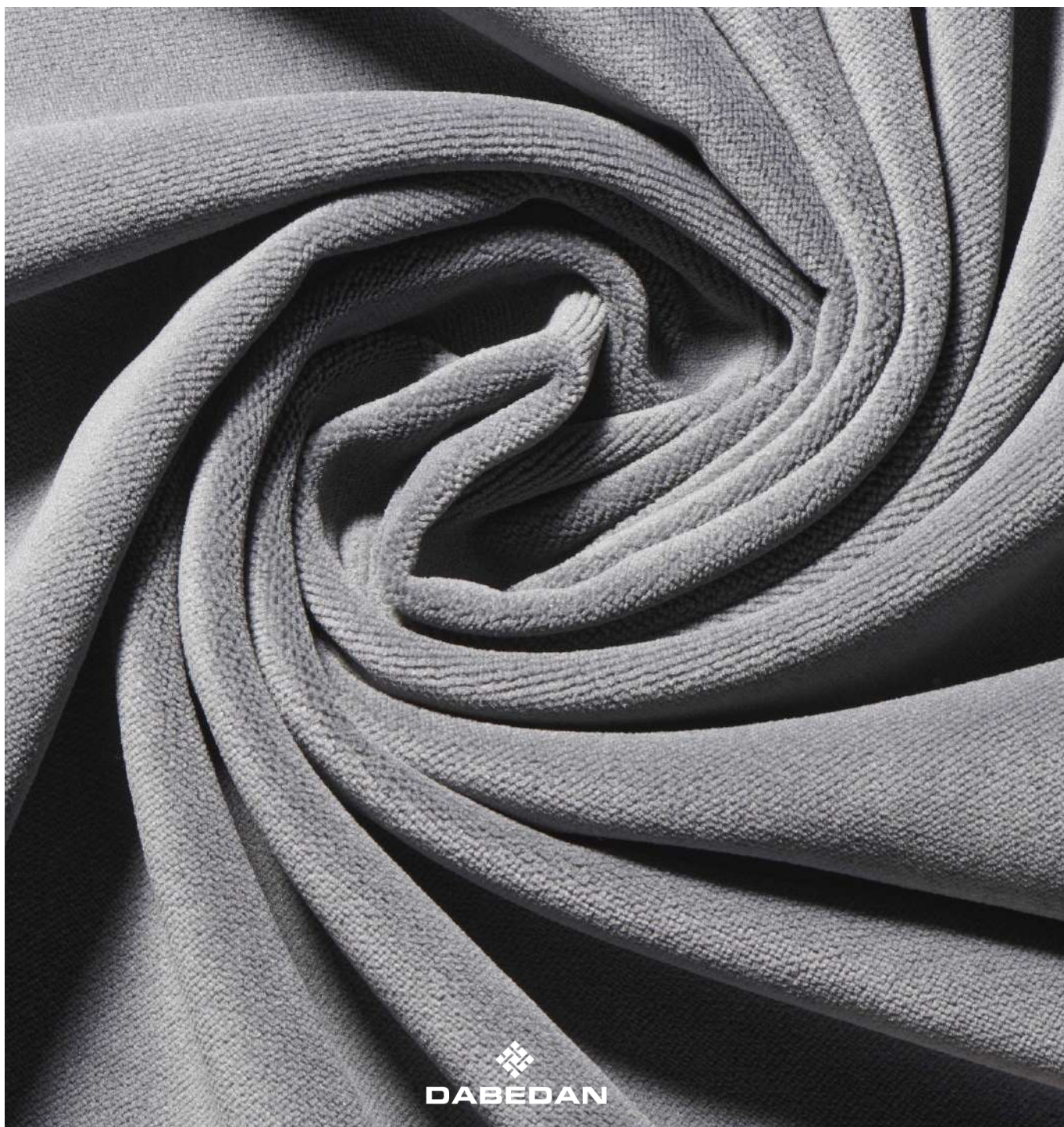
\* El color puede variar de una partida a otra  
\* Colour may vary from one batch to another

\* Las características técnicas especificadas en el presente documento tienen un carácter únicamente informativo y no son vinculantes.  
DABEDAN se reserva el derecho de introducir modificaciones en cualquier momento por razones técnicas, evolutivas o de mercado.  
\* The technical characteristics specified in this document are strictly informative and not guaranteed.  
DABEDAN reserves the right to introduce modifications at any time for technical, evolutionary or market-related reasons.

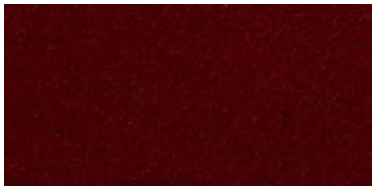


# Roma

by **DABEDAN**



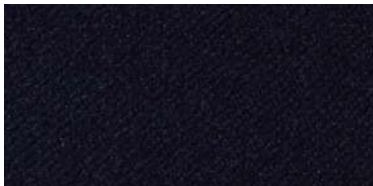
# Roma



980 | Rojo teatro



720 | Negro



927 | Nocturno



804 | Gris



Terciopelo ignífugo permanente con acabado mate de aspecto algodónero y peso elevado. Una solución sólida y elegante para cortinas y tapicería en espacios contract que requieran rendimiento y diseño.

Permanent flame-retardant velvet with a cotton-like matte finish and a higher weight. A solid and elegant solution for curtains and upholstery in contract spaces requiring both performance and design.

## DATOS TÉCNICOS

### Composición:

100% Poliéster FR

### Ancho:

142 cm (±2%)

### Largo de rollos:

± 35 m

### Peso:

450 g/m<sup>2</sup> (±5%)

### Solidez a la luz:

4-5 ±1

EN ISO 105-802:2014

Método 2 escala 1-8; 8 mejor valor

### Resistencia a la abrasión:

50.000 ciclos (A) (cambio de tono) · > 100.000 (A) ciclos (rotura de hilos)

UNE EN ISO 12947-2:1998/AC:2006

Escala A-C; A mejor valor

### Pilling:

5 (A)

EN ISO 12945-2:2000

Escala A-D; A mejor valor

### Resistencia a la tracción:

1.300 N (Urdimbre) · 1.200 N (Trama) (A)

UNE EN ISO 13934-1:2013

Escala A-D; A mejor valor

### Resistencia a las costuras:

Urdimbre: 2 mm · Trama: 2,1 mm (A)

UNE EN ISO 13936-2:2004

Escala A-D; A mejor valor

### Clasificación tapicería:

A

UNE EN 14465:2004 + A1:2007

Escala A-D; A mejor valor

### Absorción acústica:

$\alpha_w = 0,95$  · UNE-EN ISO 11654:1998

$\alpha_{medio} = 0,80$  · UNE EN 1793-1:2017

### Certificados ignífugos:

UE: UNE EN 13773:2003 (C-1)

F: NF P92-507:1995 (M-1)

USA: NFPA 701

EN: 1021-2:2014 Tapicería

Consultar:

A: B-1 DIN 4102 (B1)

I: C-1 UNI 9176:1998 (C-1)

### Mantenimiento:

Limpieza en seco recomendada

Lavado delicado a baja temperatura posible

Quitar el polvo con cepillo suave o aspiradora

Manchas: paño húmedo con jabón neutro

Secar al aire

Usar vaporeta por la parte trasera para quitar arrugas

## TECHNICAL DATA

### Material:

100% Polyester FR

### Width:

142 cm (±2%)

### Roll length:

± 35 m

### Weight:

450 g/m<sup>2</sup> (±5%)

### Light fastness:

4-5 ±1

EN ISO 105-802:2014

Method 2 scale 1-8; 8 best value

### Abrasion resistance:

50,000 cycles (A) (colour change) · > 100,000 cycles (A) (yarn breakage)

UNE EN ISO 12947-2:1998/AC:2006

Scale A-C; A best value

### Pilling:

5 (A)

EN ISO 12945-2:2000

Scale A-D; A best value

### Breaking strength:

1,300 N (Warp) · 1,200 N (Weft) (A)

UNE EN ISO 13934-1:2013

Scale A-D; A best value

### Seam slippage resistance:

Warp: 2 mm · Weft: 2.1 mm (A)

UNE EN ISO 13936-2:2004

Scale A-D; A best value

### Upholstery classification:

A

UNE EN 14465:2004 + A1:2007

Scale A-D; A best value

### Acoustic absorption:

$\alpha_w = 0.95$  · UNE-EN ISO 11654:1998

$\alpha_{mid} = 0.80$  · UNE EN 1793-1:2017

### Fire resistance certifications:

EU: UNE EN 13773:2003 (C-1)

F: NF P92-507:1995 (M-1)

USA: NFPA 701

EN: 1021-2:2014 Upholstery

Inquire:

GER: B-1 DIN 4102 (B1)

I: C-1 UNI 9176:1998 (C-1)

### Maintenance:

Dry cleaning recommended

Delicate wash at low temperature possible

Remove dust with soft brush or vacuum cleaner

For stains, use damp cloth with neutral soap

Air dry

Use steamer from the back to remove wrinkles



RECYCLABLE



Scan for details /  
Escanea para más información



Avda. Can Bordoll, 55  
08202 Sabadell  
BARCELONA  
+34 932 076 785  
dabedan@dabedan.com  
www.dabedan.com

\* El color puede variar de una partida a otra  
\* Colour may vary from one batch to another

\* Las características técnicas especificadas en el presente documento tienen un carácter únicamente informativo y no son vinculantes.  
DABEDAN se reserva el derecho de introducir modificaciones en cualquier momento por razones técnicas, evolutivas o de mercado.

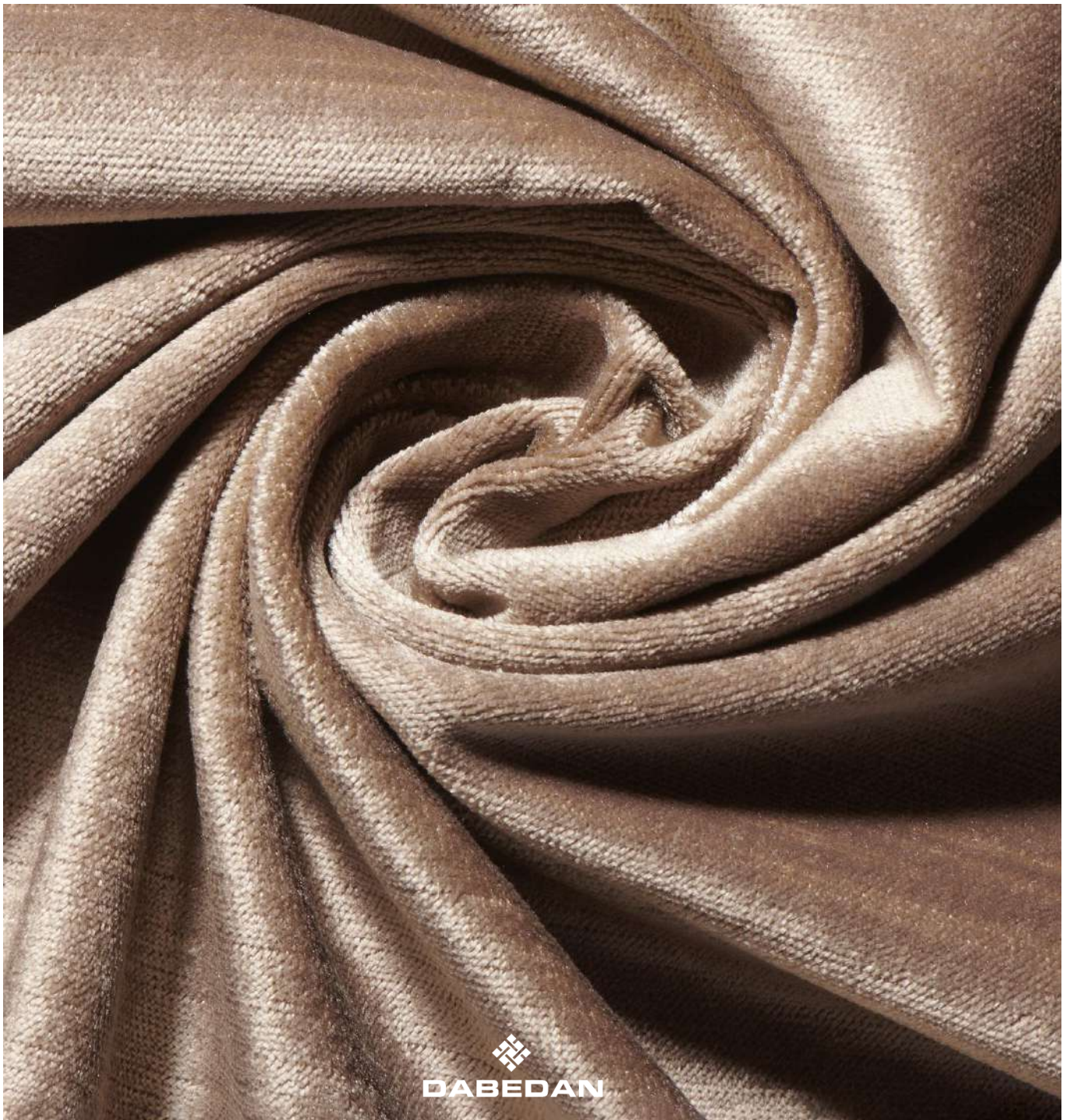
\* The technical characteristics specified in this document are strictly informative and not guaranteed.

DABEDAN reserves the right to introduce modifications at any time for technical, evolutionary or market-related reasons.



# London

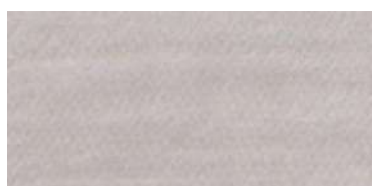
by **DABEDAN**



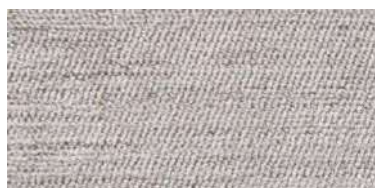
# London



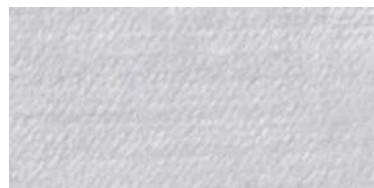
Lon | 7006



Lon | 7005



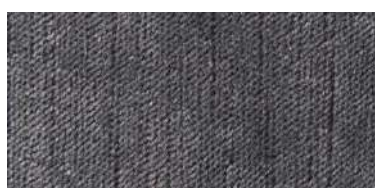
Lon | 7002



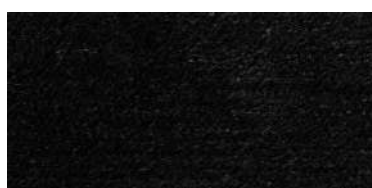
Lon | 7001



Lon | 7007



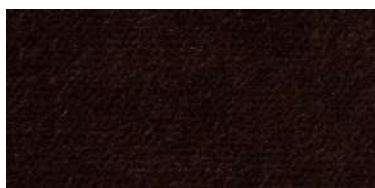
Lon | 7000



Lon | 7004



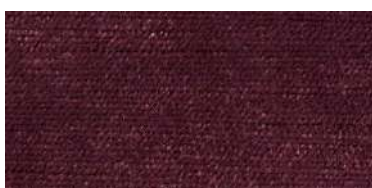
Lon | 7020



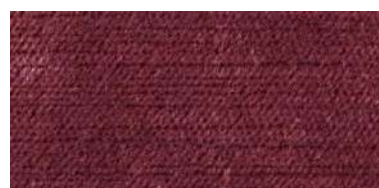
Lon | 7011



Lon | 7008



Lon | 7036



Lon | 7035

# London



Lon | 7010



Lon | 7050



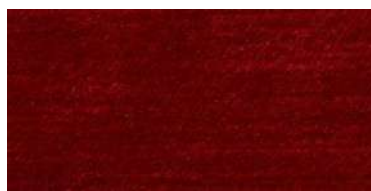
Lon | 7051



Lon | 7053



Lon | 7031



Lon | 7032



Lon | 7034



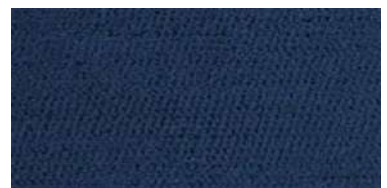
Lon | 7033



Lon | 7003



Lon | 7042



Lon | 7045

# London



Terciopelo ignífugo permanente de peso elevado, con una apariencia luminosa similar al brillo de la viscosa. Ideal para cortinas y tapicería, aporta a cualquier espacio un toque de elegancia lujosa con prestaciones contract.

Permanent flame-retardant velvet with a high weight and a luminous appearance reminiscent of viscose sheen. Suitable for curtains and upholstery, it brings a touch of luxurious elegance to any contract space.

## DATOS TÉCNICOS

### Composición:

100% Poliéster FR

### Ancho:

142 cm (±2%)

### Largo de rollos:

± 35 m

### Peso:

500 g/m<sup>2</sup> (±5%)

### Solidez a la luz:

4-5 ±1

EN ISO 105-B02:2014

Método 2 escala 1-8; 8 mejor valor

### Resistencia a la abrasión:

50.000 ciclos (A)

UNE EN ISO 12947-2:1998/AC:2006

Escala A-C; A mejor valor

### Pilling:

5 (A)

EN ISO 12945-2:2000

Escala A-D; A mejor valor

### Resistencia a la tracción:

Urdimbre: 1.200 N · Trama: 2.000 N (A)

UNE EN ISO 13934-1:2013

Escala A-D; A mejor valor

### Resistencia a las costuras:

Urdimbre: 2 mm · Trama: 1 mm (A)

UNE EN ISO 13936-2:2004

Escala A-D; A mejor valor

### Clasificación tapicería:

A

UNE EN 14465:2004+A1:2007

Escala A-D; A mejor valor

### Absorción acústica:

$\alpha_w = 0,80$  · UNE-EN ISO 11654:1998

$\alpha_{medio} = 0,93$  · UNE EN 1793-1:2017

### Certificados ignífugos:

UE: UNE EN 13773:2003 (C-1)

F: NF P92-507:1995 (M-1)

EN: 1021-1:2014 / UNE-EN 1021-2:2014 – Tapicería

Consultar:

A: B-1 DIN 4102 (B1)

I: C-1 UNI 9176:1998 (C-1)

### Mantenimiento:

Limpieza en seco recomendada

Lavado delicado a baja temperatura posible

Quitar el polvo con cepillo suave o aspiradora

Manchas: paño húmedo con jabón neutro

Secar al aire

Usar vaporera por la parte trasera para quitar arrugas

## TECHNICAL DATA

### Material:

100% Polyester FR

### Width:

142 cm (±2%)

### Roll length:

± 35 m

### Weight:

500 g/m<sup>2</sup> (±5%)

### Light fastness:

4-5 ±1

EN ISO 105-B02:2014

Method 2 scale 1-8; 8 best value

### Abrasion resistance:

50,000 cycles (A)

UNE EN ISO 12947-2:1998/AC:2006

Scale A-C; A best value

### Pilling:

5 (A)

EN ISO 12945-2:2000

Scale A-D; A best value

### Breaking strength:

Warp: 1,200 N · Weft: 2,000 N (A)

UNE EN ISO 13934-1:2013

Scale A-D; A best value

### Seam slippage resistance:

Warp: 2 mm · Weft: 1 mm (A)

UNE EN ISO 13936-2:2004

Scale A-D; A best value

### Upholstery classification:

A

UNE EN 14465:2004+A1:2007

Scale A-D; A best value

### Acoustic absorption:

$\alpha_w = 0,80$  · UNE-EN ISO 11654:1998

$\alpha_{mid} = 0,93$  · UNE EN 1793-1:2017

### Fire resistance certifications:

EU: UNE EN 13773:2003 (C-1)

F: NF P92-507:1995 (M-1)

EN: 1021-1:2014 / EN 1021-2:2014 – Upholstery

Inquire:

GER: B-1 DIN 4102 (B1)

I: C-1 UNI 9176:1998 (C-1)

### Maintenance:

Dry cleaning recommended

Delicate wash at low temperature possible

Remove dust with soft brush or vacuum cleaner

For stains, use damp cloth with neutral soap

Air dry

Use steamer from the back to remove wrinkles



Scan for details /  
Escanee para más información



Avda. Can Bordoll, 55  
08202 Sabadell  
BARCELONA  
+34 932 076 785  
dabedan@dabedan.com  
www.dabedan.com

\* El color puede variar de una partida a otra  
\* Colour may vary from one batch to another

\* Las características técnicas especificadas en el presente documento tienen un carácter únicamente informativo y no son vinculantes.  
DABEDAN se reserva el derecho de introducir modificaciones en cualquier momento por razones técnicas, evolutivas o de mercado.

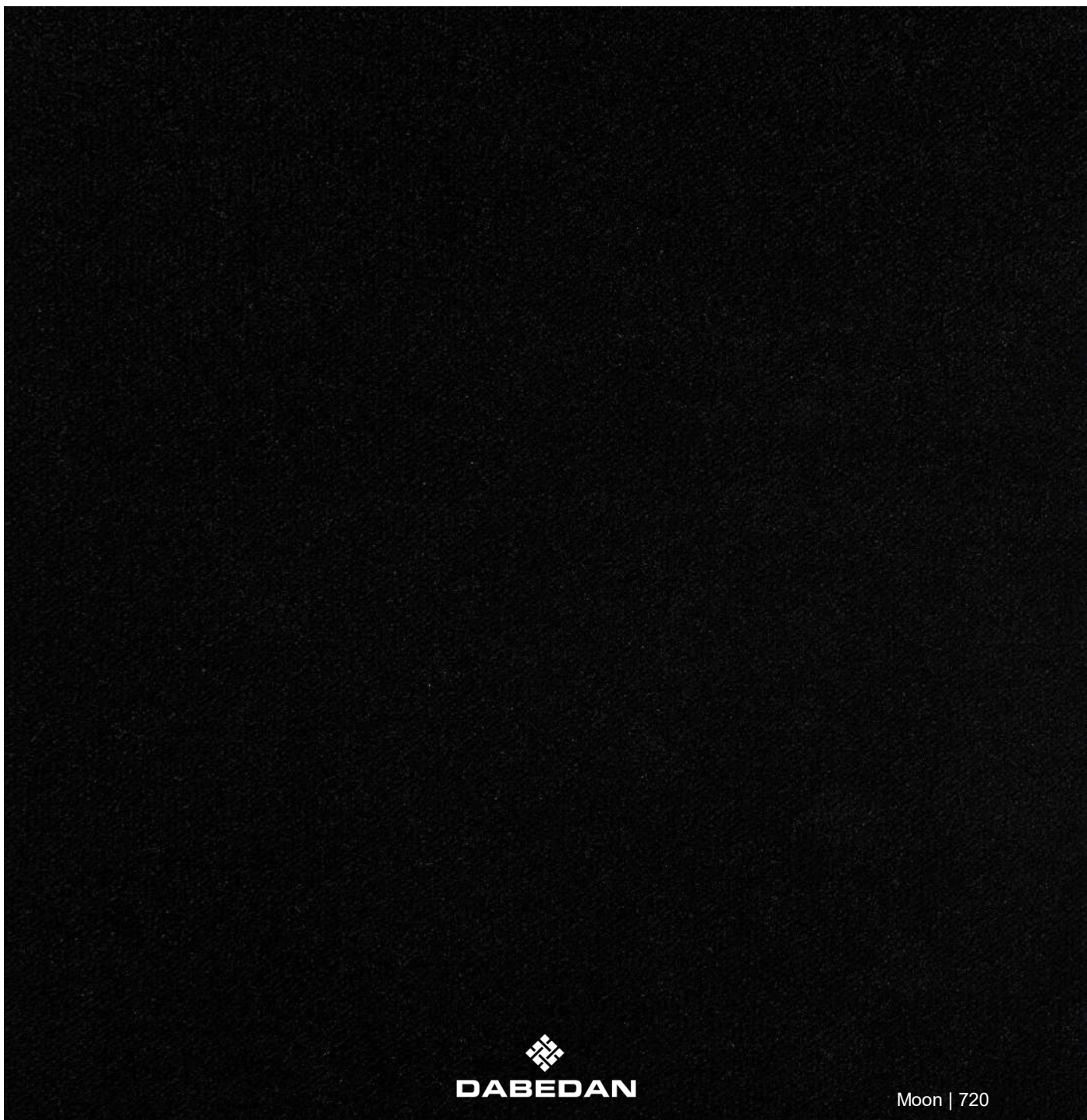
\* The technical characteristics specified in this document are strictly informative and not guaranteed.

DABEDAN reserves the right to introduce modifications at any time for technical, evolutionary or market-related reasons.



# Moon

by **DABEDAN**



# Moon



Terciopelo ignífugo permanente con acabado mate y apariencia tipo algodón, de peso considerablemente alto. Ideal como cortina escenográfica gracias a sus excelentes propiedades acústicas y presencia visual en espacios contract.

Permanent flame-retardant velvet with a matte, cotton-like appearance and significantly high weight. Ideal for scenographic curtains thanks to its excellent acoustic properties and strong visual presence in contract spaces.

## DATOS TÉCNICOS

### Composición:

100% Poliéster FR

### Ancho:

142 cm (±2%)

### Largo de rollos:

± 27 m

### Peso:

600 g/m<sup>2</sup> (±5%)

### Solidez a la luz:

5 ± 1  
EN ISO 105-B02:2014  
Método 2 escala 1-8; 8 mejor valor

### Resistencia a la abrasión:

100.000 ciclos (A)  
UNE EN ISO 12947-2:1998/AC:2006  
Escala A-C; A mejor valor

### Pilling:

5 (A)  
EN ISO 12945-2:2000  
Escala A-D; A mejor valor

### Resistencia a la tracción:

Urdimbre: 1.100 N · Trama: 1.200 N (A)  
UNE EN ISO 13934-1:2013  
Escala A-D; A mejor valor

### Resistencia a las costuras:

Urdimbre: 2 mm · Trama: 2 mm (A)  
UNE EN ISO 13936-2:2004  
Escala A-D; A mejor valor

### Absorción acústica:

$\alpha_w = 0,85$  · UNE-EN ISO 11654:1998  
 $\alpha_{medio} = 0,97$  · UNE EN 1793-1:2017

### Clasificación tapicería:

A  
UNE EN 14465:2004+A1:2007  
Escala A-D; A mejor valor

### Certificados ignífugos:

UE: UNE EN 13773:2003 (C-1)  
F: NF P92-507:1995 (M-1)  
A: B-1 DIN 4102 (B1)  
USA: NFPA 701  
EN: 1021-2:2014 Tapicería  
Consultar:  
I: C-1 UNI 9176:1998 (C-1)

### Mantenimiento:

Limpieza en seco recomendada  
Lavado delicado a baja temperatura posible  
Retirar polvo con cepillo suave o aspiradora  
En manchas, paño húmedo con jabón neutro  
Secar al aire  
Usar vaporeta por la parte trasera para eliminar arrugas

## TECHNICAL DATA

### Material:

100% Polyester FR

### Width:

142 cm (±2%)

### Roll length:

± 27 m

### Weight:

600 g/m<sup>2</sup> (±5%)

### Light fastness:

5 ± 1  
EN ISO 105-B02:2014  
Method 2 scale 1-8; 8 best value

### Abrasion resistance:

100,000 cycles (A)  
UNE EN ISO 12947-2:1998/AC:2006  
Scale A-C; A best value

### Pilling:

5 (A)  
EN ISO 12945-2:2000  
Scale A-D; A best value

### Breaking strength:

Warp: 1,100 N · Weft: 1,200 N (A)  
UNE EN ISO 13934-1:2013  
Scale A-D; A best value

### Seam slippage resistance:

Warp: 2 mm · Weft: 2 mm (A)  
UNE EN ISO 13936-2:2004  
Scale A-D; A best value

### Acoustic absorption:

$\alpha_w = 0,85$  · UNE-EN ISO 11654:1998  
 $\alpha_{mid} = 0,97$  · UNE EN 1793-1:2017

### Upholstery classification:

A  
UNE EN 14465:2004+A1:2007  
Scale A-D; A best value

### Fire resistance certifications:

EU: UNE EN 13773:2003 (C-1)  
F: NF P92-507:1995 (M-1)  
A: B-1 DIN 4102 (B1)  
USA: NFPA 701  
EN: 1021-2:2014 Upholstery  
Inquire:  
I: C-1 UNI 9176:1998 (C-1)

### Maintenance:

Dry cleaning recommended  
Delicate wash at low temperature possible  
Remove dust with soft brush or vacuum cleaner  
For stains, use damp cloth with neutral soap  
Air dry  
Use steam machine on the back to remove wrinkles



Scan for details /  
Escanea para más información



Avda. Can Bordoll, 55  
08202 Sabadell  
BARCELONA  
+34 932 076 785  
dabedan@dabedan.com  
www.dabedan.com

\* El color puede variar de una partida a otra  
\* Colour may vary from one batch to another

\* Las características técnicas especificadas en el presente documento tienen un carácter únicamente informativo y no son vinculantes.  
DABEDAN se reserva el derecho de introducir modificaciones en cualquier momento por razones técnicas, evolutivas o de mercado.  
\* The technical characteristics specified in this document are strictly informative and not guaranteed.  
DABEDAN reserves the right to introduce modifications at any time for technical, evolutionary or market-related reasons.



# Dublin

by **DABEDAN**



# Dublin



607 | Teja



626 | Rojo



610 | Granate



623 | Azul



620 | Negro



650 | Verde



628 | Plata



Terciopelo ignífugo permanente de gramaje medio con un sutil brillo que realza su estética. Su buena capacidad de absorción acústica lo convierte en una opción elegante y funcional para espacios contract.

Permanent flame-retardant velvet with a medium weight and a subtle sheen that enhances its visual appeal. Its strong acoustic absorption makes it an elegant and functional choice for contract environments.

## DATOS TÉCNICOS

### Composición:

100% Poliéster FR

### Ancho:

140 cm (±2%)

### Largo de rollos:

± 35 m

### Peso:

460 g/m<sup>2</sup> (±5%)

### Solidez a la luz:

4-5 ± 1

EN ISO 105-B02:2014

Método 2 escala 1-8; 8 mejor valor

### Resistencia a la abrasión:

45.000 ciclos (cambio de tono) · > 100.000 ciclos (rotura de hilos)

UNE EN ISO 12947-2:1998/AC:2006

Escala A-C; A mejor valor

### Pilling:

5 (A)

EN ISO 12945-2:2000

Escala A-D; A mejor valor

### Resistencia a la tracción:

Urdimbre: 1.200 N · Trama: 1.300 N

UNE EN ISO 13934-1:2013

Escala A-D; A mejor valor

### Resistencia a las costuras:

Urdimbre: 2 mm · Trama: 1,5 mm (A)

UNE EN ISO 13936-2:2004

Escala A-D; A mejor valor

### Absorción acústica:

$\alpha_w = 0,80$  · UNE-EN ISO 11654:1998

$\alpha_{medio} = 0,93$  · UNE EN 1793-1:2017

### Clasificación tapicería:

A

UNE EN 14465:2004+A1:2007

Escala A-D; A mejor valor

### Certificados ignífugos:

UE: UNE EN 13773:2003 (C-1)

F: NF P92-507:1995 (M-1)

IMO MSC.307 (88) Anexo 1 parte 8 (tapicería)

IMO MSC.307 (88) Anexo 1 parte 7 (cortinas)

Consultar:

EN: 1021-2:2014 Tapicería

A: B-1 DIN 4102 (B1)

USA: NFPA 701

I: C-1 UNI 9176:1998 (C-1)

### Mantenimiento:

Limpieza en seco recomendada

Lavado delicado a baja temperatura posible

Retirar polvo con cepillo suave o aspiradora

En manchas, paño húmedo con jabón neutro

Secar al aire

Usar vaporeta por la parte trasera para eliminar arrugas

## TECHNICAL DATA

### Material:

100% Polyester FR

### Width:

140 cm (±2%)

### Roll length:

± 35 m

### Weight:

460 g/m<sup>2</sup> (±5%)

### Light fastness:

4-5 ± 1

EN ISO 105-B02:2014

Method 2 scale 1-8; 8 best value

### Abrasion resistance:

45,000 cycles (colour change) · > 100,000 cycles (yarn breakage)

UNE EN ISO 12947-2:1998/AC:2006

Scale A-C; A best value

### Pilling:

5 (A)

EN ISO 12945-2:2000

Scale A-D; A best value

### Breaking strength:

Warp: 1,200 N · Weft: 1,300 N

UNE EN ISO 13934-1:2013

Scale A-D; A best value

### Seam slippage resistance:

Warp: 2 mm · Weft: 1.5 mm (A)

UNE EN ISO 13936-2:2004

Scale A-D; A best value

### Acoustic absorption:

$\alpha_w = 0.80$  · UNE-EN ISO 11654:1998

$\alpha_{mid} = 0.93$  · UNE EN 1793-1:2017

### Upholstery classification:

A

UNE EN 14465:2004+A1:2007

Scale A-D; A best value

### Fire resistance certifications:

EU: UNE EN 13773:2003 (C-1)

F: NF P92-507:1995 (M-1)

IMO MSC.307 (88) Anexo 1 parte 8 (upholstery)

IMO MSC.307 (88) Anexo 1 parte 7 (curtains)

Inquire:

EN: 1021-2:2014 Upholstery

GER: B-1 DIN 4102 (B1)

USA: NFPA 701

I: C-1 UNI 9176:1998 (C-1)

### Maintenance:

Dry cleaning recommended

Delicate wash at low temperature possible

Remove dust with soft brush or vacuum cleaner

For stains, use damp cloth with neutral soap

Air dry

Use steam machine on the back to remove wrinkles



Scan for details /  
Escanea para más información



Avda. Can Bordoll, 55  
08202 Sabadell  
BARCELONA  
+34 932 076 785  
dabedan@dabedan.com  
www.dabedan.com

\* El color puede variar de una partida a otra  
\* Colour may vary from one batch to another

\* Las características técnicas especificadas en el presente documento tienen un carácter únicamente informativo y no son vinculantes.  
DABEDAN se reserva el derecho de introducir modificaciones en cualquier momento por razones técnicas, evolutivas o de mercado.  
\* The technical characteristics specified in this document are strictly informative and not guaranteed.  
DABEDAN reserves the right to introduce modifications at any time for technical, evolutionary or market-related reasons.

