



**DABEDAN**<sup>®</sup>  
FLAME RETARDANT FABRICS

**TAPICERÍA - UPHOLSTERY**

*Contract Textile Solutions*

High-performance upholstery fabrics designed for durability, comfort and intensive use in contract interiors.



# Hera

UPHOLSTERY  
**BY DABEDAN**



# Hera



Hera | 206



Hera | 205



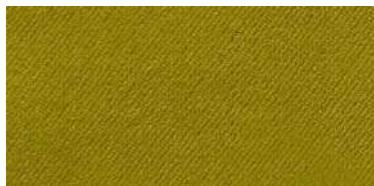
Hera | 210



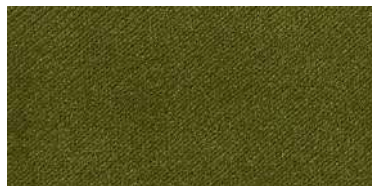
Hera | 190



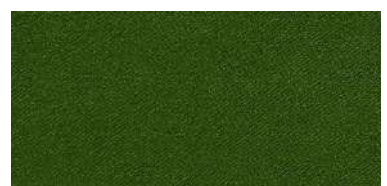
Hera | 200



Hera | 251



Hera | 253



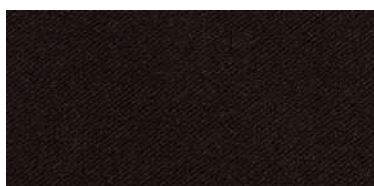
Hera | 252



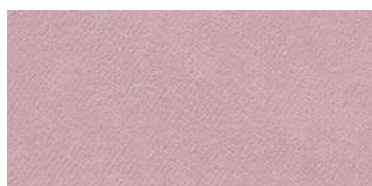
Hera | 233



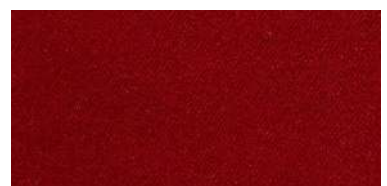
Hera | 234



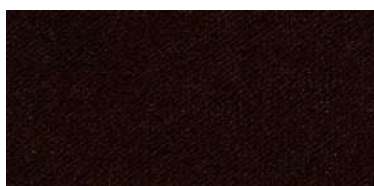
Hera | 207



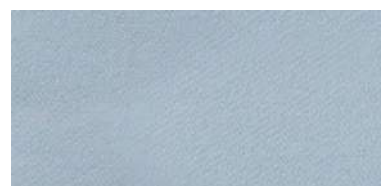
Hera | 237



Hera | 232



Hera | 208

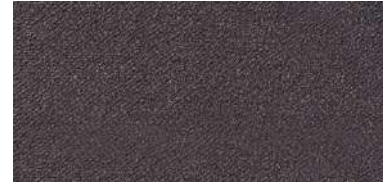


Hera | 241

# Hera



Hera | 216



Hera | 219



Hera | 236



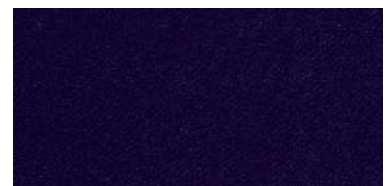
Hera | 235



Hera | 230



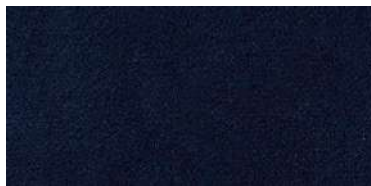
Hera | 231



Hera | 243



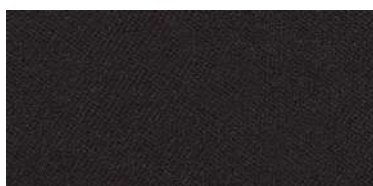
Hera | 242



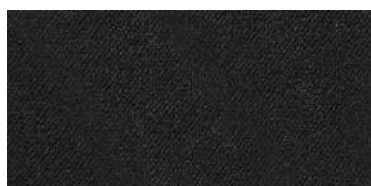
Hera | 245



Hera | 217



Hera | 220



Hera | 255

Terciopelo de alta resistencia con apariencia algodónera y composición 100% poliéster. Especial para tapicería, con durabilidad inalterable frente a la humedad y el uso continuado en entornos exigentes. Disponible con tratamiento ignífugo bajo demanda.

High-resistance velvet with a cotton-like appearance and 100% polyester composition. Ideal for upholstery, providing long-lasting durability against humidity and intensive use in demanding environments. Available with flame-retardant treatment upon request.

## DATOS TÉCNICOS

### Composición:

100% Poliéster FR

### Ancho:

143 cm (±2%)

### Largo de rollos:

± 35 m

### Peso:

572 g/lm · 400 g/m<sup>2</sup> (±5%)

### Solidez a la luz:

4-5 ±1 · EN ISO 105-B02:2014  
Método 2 escala 1-8; 8 mejor valor

### Resistencia a la abrasión:

100.000 ciclos (A)  
UNE EN ISO 12947-2:1998/AC:2006  
Escala A-C; A mejor valor

### Pilling:

5 (A)  
EN ISO 12945-2:2000  
Escala A-D; A mejor valor

### Resistencia a la tracción:

Urdimbre: 1.500 N · Trama: 900 N (A)  
UNE EN ISO 13934-1:2013  
Escala A-D; A mejor valor

### Resistencia a las costuras:

Urdimbre: 2,0 mm · Trama: 2,5 mm (A)  
UNE EN ISO 13936-2:2004  
Escala A-D; A mejor valor

### Clasificación tapicería:

(A)  
UNE EN 14465:2004+A1:2007  
Escala A-D; A mejor valor

### Clasificación resistencia al fuego:

EN 1021-1/2 (cigarrillo y cerilla)

### Mantenimiento:

- Se recomienda lavado en seco.
- Aspirar regularmente para eliminar el polvo.
- Absorber los líquidos inmediatamente con un paño limpio.
- Limpiar las manchas sin frotar, de fuera hacia el centro.
- En caso de lavado doméstico: máx. 30°C, detergentes neutros.
- No usar lejía ni secadora.
- Secar a la sombra. Planchar a baja temperatura por el reverso.
- Evitar la exposición directa al sol.

## TECHNICAL DATA

### Material:

100% Polyester FR

### Width:

143 cm (±2%)

### Roll length:

± 35 m

### Weight:

572 g/lm · 400 g/m<sup>2</sup> (±5%)

### Light fastness:

4-5 ±1 · EN ISO 105-B02:2014  
Method 2 scale 1-8; 8 best value

### Abrasion resistance:

100,000 cycles (A)  
UNE EN ISO 12947-2:1998/AC:2006  
Scale A-C; A best value

### Pilling:

5 (A)  
EN ISO 12945-2:2000  
Scale A-D; A best value

### Breaking strength:

Warp: 1,500 N · Weft: 900 N (A)  
UNE EN ISO 13934-1:2013  
Scale A-D; A best value

### Seam slippage resistance:

Warp: 2.0 mm · Weft: 2.5 mm (A)  
UNE EN ISO 13936-2:2004  
Scale A-D; A best value

### Upholstery classification:

(A)  
UNE EN 14465:2004+A1:2007  
Scale A-D; A best value

### Fire resistance classification:

EN 1021-1/2 (cigarette & match)

### Maintenance:

- Dry cleaning recommended.
- Vacuum regularly to remove dust.
- Absorb spills immediately with a clean cloth.
- Clean stains without rubbing, working from the outside in.
- If machine washed: max. 30°C, use neutral detergents.
- Do not bleach or tumble dry.
- Dry away from direct sunlight. Cool iron on reverse.
- Avoid direct sunlight exposure.

Stain resistance  
Antimanchas

**W Stainwall®**

OEKO  
TEX®

STANDARD  
100

**aitex®**  
textile research institute

MADE IN  
BARCELONA

Scan for details /  
Escanea para más info



**DABEDAN®**  
FLAME RETARDANT FABRICS

Avda. Can Bordoll, 55  
08202 Sabadell  
BARCELONA  
+34 932 076 785  
dabedan@dabedan.com  
www.dabedan.com

\* El color puede variar de una partida a otra  
\* Colour may vary from one batch to another

\* Las características técnicas especificadas en el presente documento tienen un carácter únicamente informativo y no son vinculantes. DABEDAN se reserva el derecho de introducir modificaciones en cualquier momento por razones técnicas, evolutivas o de mercado.  
\* The technical characteristics specified in this document are strictly informative and not guaranteed. DABEDAN reserves the right to introduce modifications at any time for technical, evolutionary or market-related reasons.



# Oxford

UPHOLSTERY  
**BY DABEDAN**



# Oxford



OX | 01



OX | 02



OX | 03



OX | 05



OX | 06



OX | 07



OX | 08



OX | 09



OX | 10



OX | 12



OX | 13



OX | 17



OX | 18



OX | 20



OX | 24



OX | 26



OX | 28



OX | 29



OX | 31



OX | 32



OX | 35



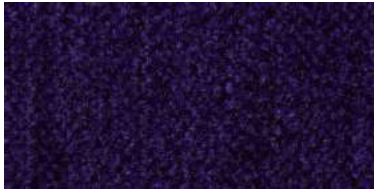
OX | 38



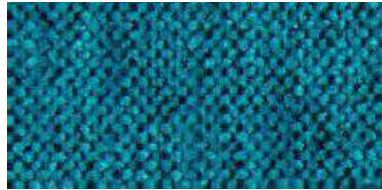
OX | 42



OX | 43



OX | 50



OX | 52



OX | 54



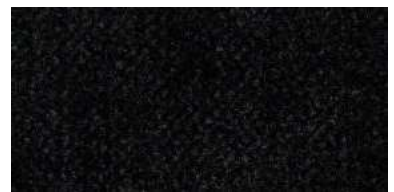
OX | 58



OX | 59



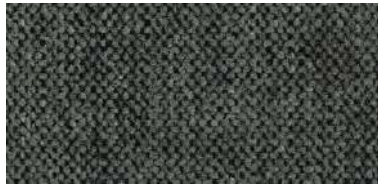
OX | 60



OX | 62



OX | 64



OX | 68



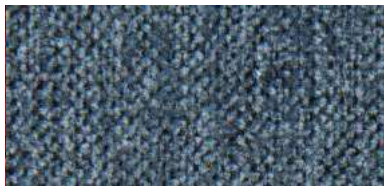
OX | 72



OX | 73



OX | 78



OX | 80



OX | 83

Tejido de gran versatilidad gracias a su amplia paleta de colores y a sus prestaciones decorativas. Su diseño de doble cara permite múltiples aplicaciones, y está disponible en versión ignífuga para tapicería bajo demanda en opción de una cara.

Highly versatile fabric thanks to its wide colour palette and strong decorative performance. Its double-face design enables multiple applications, and it is available in a flame-retardant upholstery version upon request on one face.

## DATOS TÉCNICOS

### Composición:

55% Acrílico · 45% Poliéster

### Ancho:

280 cm (±2%)

### Largo de rollos:

± 20 m

### Peso:

350 g/m<sup>2</sup> (±5%)

### Solidez a la luz:

7-8 ± 1 · EN ISO 105-B02:2014

Método 2 escala 1-8; 8 mejor valor

### Resistencia a la abrasión:

35.000 ciclos (A) · UNE EN ISO 12947-2:1998/AC:2006

Escala A-C; A mejor valor

### Pilling:

5 (A) · EN ISO 12945-2:2000

Escala A-D; A mejor valor

### Resistencia a la tracción:

Urdimbre: 1.600 N · Trama: 910 N (A) · UNE EN ISO 13934-1:2013

Escala A-D; A mejor valor

### Resistencia a las costuras:

Urdimbre: 2 mm · Trama: 2 mm (A) · UNE EN ISO 13936-2:2004

Escala A-D; A mejor valor

### Clasificación tapicería:

(A)

UNE EN 14465:2004+A1:2007

Escala A-D; A mejor valor

### Clasificación resistencia al fuego:

EN 1021-1/2 (cigarrillo y cerilla)

### Mantenimiento:

- Se recomienda lavado en seco.
- Aspirar regularmente para eliminar el polvo.
- Absorber los líquidos inmediatamente con un paño limpio.
- Limpiar las manchas sin frotar, de fuera hacia el centro.
- En caso de lavado doméstico: máx. 30°C, detergentes neutros.
- No usar lejía ni secadora.
- Secar a la sombra. Planchar a baja temperatura por el reverso.
- Evitar la exposición directa al sol.

## TECHNICAL DATA

### Material:

55% Acrylic · 45% Polyester

### Width:

280 cm (±2%)

### Roll length:

± 20 m

### Weight:

350 g/m<sup>2</sup> (±5%)

### Lightfastness:

7-8 ± 1 · EN ISO 105-B02:2014

Method 2 scale 1-8; 8 best value

### Abrasion resistance:

35,000 cycles (A) · UNE EN ISO 12947-2:1998/AC:2006

Scale A-C; A best value

### Pilling:

5 (A) · EN ISO 12945-2:2000

Scale A-D; A best value

### Breaking strength:

Warp: 1,600 N · Weft: 910 N (A) · UNE EN ISO 13934-1:2013

Scale A-D; A best value

### Seam slippage resistance:

Warp: 2 mm · Weft: 2 mm (A) · UNE EN ISO 13936-2:2004

Scale A-D; A best value

### Upholstery classification:

(A)

UNE EN 14465:2004+A1:2007

Scale A-D; A best value

### Fire resistance classification:

EN 1021-1/2 (cigarrete & match)

### Maintenance:

- Dry cleaning recommended.
- Vacuum regularly to remove dust.
- Absorb spills immediately with a clean cloth.
- Clean stains without rubbing, working from the outside in.
- If machine washed: max. 30°C, use neutral detergents.
- Do not bleach or tumble dry.
- Dry away from direct sunlight. Cool iron on reverse.
- Avoid direct sunlight exposure.



Scan for details /  
Escanear para más información



\* El color puede variar de una partida a otra  
\* Colour may vary from one batch to another

\* Las características técnicas especificadas en el presente documento tienen un carácter únicamente informativo y no son vinculantes. DABEDAN se reserva el derecho de introducir modificaciones en cualquier momento por razones técnicas, evolutivas o de mercado.  
\* The technical characteristics specified in this document are strictly informative and not guaranteed.  
DABEDAN reserves the right to introduce modifications at any time for technical, evolutionary or market-related reasons.



Avda. Can Bordoll, 55  
08202 Sabadell  
BARCELONA  
+34 932 076 785  
dabedan@dabedan.com  
www.dabedan.com

A0007

UPHOLSTERY  
**BY DABEDAN**



# A0007



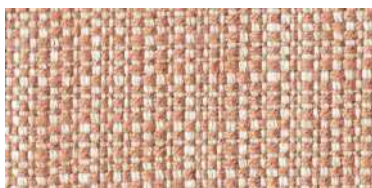
A0007 | 9663



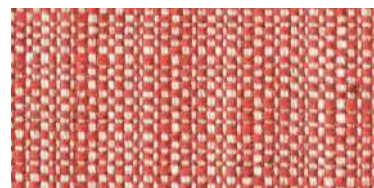
A0007 | 9608



A0007 | 9668



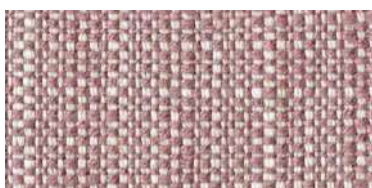
A0007 | 9669



A0007 | 9664



A0007 | 9604



A0007 | 9667



A0007 | 9614



A0007 | 9601



A0007 | 9600



A0007 | 9606

# A0007



A0007 | 9661



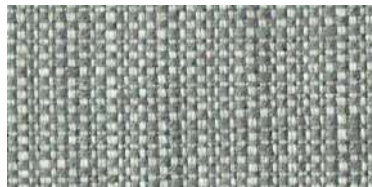
A0007 | 9603



A0007 | 9666



A0007 | 9616



A0007 | 9609



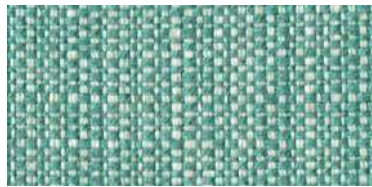
A0007 | 9602



A0007 | 9605



A0007 | 9619



A0007 | 9612



A0007 | 9615

Tejido de tapicería de composición natural y estructura transpirable, que ofrece frescura, confort y excelente durabilidad.

Upholstery fabric with a natural composition and breathable structure, offering freshness, comfort and excellent durability.

## DATOS TÉCNICOS

### Composición:

74% Viscosa · 26% Lino

### Ancho:

140 cm (±2%)

### Largo de rollos:

± 35 m

### Peso:

630 g/lm · 450 g/m<sup>2</sup> (±5%)

### Solidez a la luz:

5  
EN ISO 105-B02:2014  
Método 2 escala 1-8; 8 mejor valor

### Resistencia a la abrasión:

50.000 ciclos (A)  
UNE EN ISO 12947-2:1998/AC:2006  
Escala A-C; A mejor valor

### Pilling:

4-5 (A)  
EN ISO 12945-2:2000  
Escala A-D; A mejor valor

### Resistencia a la tracción:

Urdimbre: 1.000 N · Trama: 1200 N (A)  
UNE EN ISO 13934-1:2013  
Escala A-D; A mejor valor

### Resistencia a las costuras:

Urdimbre: 2,50 mm · Trama: 3,90 mm (A)  
UNE EN ISO 13936-2:2004  
Escala A-D; A mejor valor

### Estabilidad dimensional al lavado (30°C):

Urdimbre: 3% (±3%) · Trama: 3% (±3%)

### Clasificación tapicería:

(A)  
UNE EN 14465:2004+A1:2007  
Escala A-D; A mejor valor

### Clasificación resistencia al fuego:

EN 1021-1  
EN 1021-2 mediante tratamiento FR (mín. 250 lm)

### Mantenimiento:

- Se recomienda lavado en seco.
- Aspirar regularmente para eliminar el polvo.
- Absorber los líquidos inmediatamente con un paño limpio.
- Limpiar las manchas sin frotar, de fuera hacia el centro.
- En caso de lavado doméstico: máx. 30°C, detergentes neutros.
- No usar lejía ni secadora.
- Secar a la sombra. Planchar a baja temperatura por el reverso.
- Evitar la exposición directa al sol.

## TECHNICAL DATA

### Material:

74% Viscose · 26% Linen

### Width:

140 cm (±2%)

### Roll length:

± 35 m

### Weight:

630 g/lm · 450 g/m<sup>2</sup> (±5%)

### Lightfastness:

5  
EN ISO 105-B02:2014  
Method 2 scale 1-8; 8 best value

### Abrasion resistance:

50,000 cycles (A)  
UNE EN ISO 12947-2:1998/AC:2006  
Scale A-C; A best value

### Pilling:

4-5 (A)  
EN ISO 12945-2:2000  
Scale A-D; A best value

### Breaking strength:

Warp: 1,000 N · Weft: 1,200 N (A)  
UNE EN ISO 13934-1:2013  
Scale A-D; A best value

### Seam slippage resistance:

Warp: 2.50 mm · Weft: 3.90 mm (A)  
UNE EN ISO 13936-2:2004  
Scale A-D; A best value

### Dimensional stability (30°C washing):

Warp: 3% (±3%) · Weft: 3% (±3%)

### Upholstery classification:

(A)  
UNE EN 14465:2004+A1:2007  
Scale A-D; A best value

### Fire resistance classification:

EN 1021-1  
EN 1021-2 via FR treatment (min. 250 lm)

### Maintenance:

- Dry cleaning recommended.
- Vacuum regularly to remove dust.
- Absorb spills immediately with a clean cloth.
- Clean stains without rubbing, working from the outside in.
- If machine washed: max. 30°C, use neutral detergents.
- Do not bleach or tumble dry.
- Dry away from direct sunlight. Cool iron on reverse.
- Avoid direct sunlight exposure.

Stain resistance  
Antimanchas

W Stainwall®

aitex®  
textile research institute

MADE IN  
BARCELONA

Scan for details /  
Escanea para más info



DABEDAN®  
FLAME RETARDANT FABRICS

Avda. Can Bordoll, 55  
08202 Sabadell  
BARCELONA  
+34 932 076 785  
dabedan@dabedan.com  
www.dabedan.com

\* El color puede variar de una partida a otra  
\* Colour may vary from one batch to another

\* Las características técnicas especificadas en el presente documento tienen un carácter únicamente informativo y no son vinculantes.  
DABEDAN se reserva el derecho de introducir modificaciones en cualquier momento por razones técnicas, evolutivas o de mercado.  
\* The technical characteristics specified in this document are strictly informative and not guaranteed.  
DABEDAN reserves the right to introduce modifications at any time for technical, evolutionary or market-related reasons.



# Desert

UPHOLSTERY  
**BY DABEDAN**



# Desert



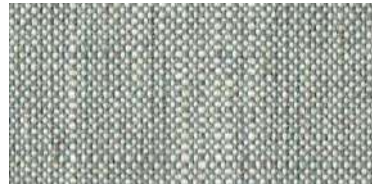
desert | 9700



desert | 9703



desert | 9701



desert | 9709



desert | 9705



desert | 9702



desert | 9715



desert | 8712



desert | 9761



desert | 9763



desert | 9708



desert | 9716



desert | 9769

# Desert



desert | 9768



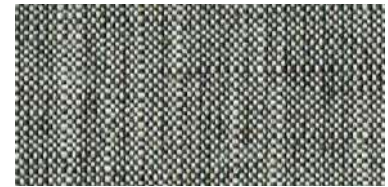
desert | 9706



desert | 9764



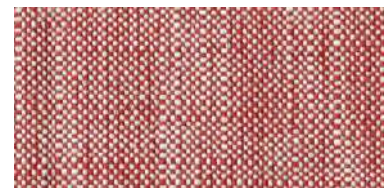
desert | 9704



desert | 9719



desert | 9767



desert | 9714



desert | 9766

Tejido de tapicería de estructura fresca y transpirable, que ofrece confort natural, resistencia y durabilidad.

Upholstery fabric with a fresh and breathable structure, offering natural comfort, resistance and durability.

## DATOS TÉCNICOS

### Composición:

75% Viscosa · 25% Lino

### Ancho:

140 cm (±2%)

### Largo de rollos:

± 35 m

### Peso:

585 g/lm · 415 g/m<sup>2</sup> (±5%)

### Solidez a la luz:

5  
EN ISO 105-B02:2014  
Método 2 escala 1-8; 8 mejor valor

### Resistencia a la abrasión:

50.000 ciclos (A)  
UNE EN ISO 12947-2:1998/AC:2006  
Escala A-C; A mejor valor

### Pilling:

4-5 (A)  
EN ISO 12945-2:2000  
Escala A-D; A mejor valor

### Resistencia a la tracción:

Urdimbre: 940 N · Trama: 930 N  
(A)  
UNE EN ISO 13934-1:2013  
Escala A-D; A mejor valor

### Resistencia a las costuras:

Urdimbre: 2,70 mm · Trama: 2,50 mm  
(A)  
UNE EN ISO 13936-2:2004  
Escala A-D; A mejor valor

### Estabilidad dimensional al lavado (30°C):

Urdimbre: 3% (±3%) · Trama: 3% (±3%)

### Clasificación tapicería:

(A)  
UNE EN 14465:2004+A1:2007  
Escala A-D; A mejor valor

### Clasificación resistencia al fuego:

EN 1021-1  
EN 1021-2 mediante tratamiento FR (mín. 250 lm)

### Mantenimiento:

- Se recomienda lavado en seco.
- Aspirar regularmente para eliminar el polvo.
- Absorber los líquidos inmediatamente con un paño limpio.
- Limpiar las manchas sin frotar, de fuera hacia el centro.
- En caso de lavado doméstico: máx. 30°C, detergentes neutros.
- No usar lejía ni secadora.
- Secar a la sombra. Planchar a baja temperatura por el reverso.
- Evitar la exposición directa al sol.

## TECHNICAL DATA

### Material:

75% Viscose · 25% Linen

### Width:

140 cm (±2%)

### Roll length:

± 35 m

### Weight:

585 g/lm · 415 g/m<sup>2</sup> (±5%)

### Lightfastness:

5  
EN ISO 105-B02:2014  
Method 2 scale 1-8; 8 best value

### Abrasion resistance:

50,000 cycles (A)  
UNE EN ISO 12947-2:1998/AC:2006  
Scale A-C; A best value

### Pilling:

4-5 (A)  
EN ISO 12945-2:2000  
Scale A-D; A best value

### Breaking strength:

Warp: 940 N · Weft: 930 N  
(A)  
UNE EN ISO 13934-1:2013  
Scale A-D; A best value

### Seam slippage resistance:

Warp: 2.70 mm · Weft: 2.50 mm  
(A)  
UNE EN ISO 13936-2:2004  
Scale A-D; A best value

### Dimensional stability (30°C washing):

Warp: 3% (±3%) · Weft: 3% (±3%)

### Upholstery classification:

(A)  
UNE EN 14465:2004+A1:2007  
Scale A-D; A best value

### Fire resistance classification:

EN 1021-1  
EN 1021-2 via FR treatment (min. 250 lm)

### Maintenance:

- Dry cleaning recommended.
- Vacuum regularly to remove dust.
- Absorb spills immediately with a clean cloth.
- Clean stains without rubbing, working from the outside in.
- If machine washed: max. 30°C, use neutral detergents.
- Do not bleach or tumble dry.
- Dry away from direct sunlight. Cool iron on reverse.
- Avoid direct sunlight exposure.

Stain resistance  
Antimanchas

**W Stainwall®**

**aitex®**  
textile research institute

MADE IN  
BARCELONA

Scan for details /  
Escanea para más info



\* El color puede variar de una partida a otra  
\* Colour may vary from one batch to another

\* Las características técnicas especificadas en el presente documento tienen un carácter únicamente informativo y no son vinculantes.  
DABEDAN se reserva el derecho de introducir modificaciones en cualquier momento por razones técnicas, evolutivas o de mercado.  
\* The technical characteristics specified in this document are strictly informative and not guaranteed.  
DABEDAN reserves the right to introduce modifications at any time for technical, evolutionary or market-related reasons.

**DABEDAN®**  
FLAME RETARDANT FABRICS

Avda. Can Bordoll, 55  
08202 Sabadell  
BARCELONA  
+34 932 076 785  
dabedan@dabedan.com  
www.dabedan.com



# Terra

UPHOLSTERY  
**BY DABEDAN**



# Terra



terra | 9890



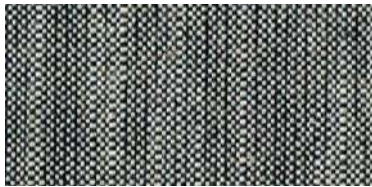
terra | 9880



terra | 9895



terra | 9883



terra | 9899



terra | 9892



terra | 9896



terra | 9888



terra | 9887



terra | 9884



terra | 9882



terra | 9885

Tejido de tapicería con superficie mate cálida y composición reciclada, que combina autenticidad y rendimiento.

Upholstery fabric with a warm matt surface and recycled composition, combining authenticity and performance.

## DATOS TÉCNICOS

### Composición:

39% Recycled Cotton · 41% Viscose  
10% Linen · 10% Polyester

### Ancho:

140 cm (±2%)

### Largo de rollos:

± 35 m

### Peso:

574 g/lm · 405 g/m<sup>2</sup> (±5%)

### Solidez a la luz:

5  
EN ISO 105-B02:2014  
Método 2 escala 1-8; 8 mejor valor

### Resistencia a la abrasión:

50.000 ciclos (A)  
UNE EN ISO 12947-2:1998/AC:2006  
Escala A-C; A mejor valor

### Pilling:

4-5 (A)  
EN ISO 12945-2:2000  
Escala A-D; A mejor valor

### Resistencia a la tracción:

Urdimbre: 1.100 N · Trama: 1.300 N  
(A)  
UNE EN ISO 13934-1:2013  
Escala A-D; A mejor valor

### Resistencia a las costuras:

Urdimbre: 2,20 mm · Trama: 3,20 mm  
(A)  
UNE EN ISO 13936-2:2004  
Escala A-D; A mejor valor

### Estabilidad dimensional al lavado (30°C):

Urdimbre: 3% (±3%) · Trama: 3% (±3%)

### Clasificación tapicería:

(A)  
UNE EN 14465:2004+A1:2007  
Escala A-D; A mejor valor

### Clasificación resistencia al fuego:

EN 1021-1  
EN 1021-2 mediante tratamiento FR (mín. 250 lm)

### Mantenimiento:

- Se recomienda lavado en seco.
- Aspirar regularmente para eliminar el polvo.
- Absorber los líquidos inmediatamente con un paño limpio.
- Limpiar las manchas sin frotar, de fuera hacia el centro.
- En caso de lavado doméstico: máx. 30°C, detergentes neutros.
- No usar lejía ni secadora.
- Secar a la sombra. Planchar a baja temperatura por el reverso.
- Evitar la exposición directa al sol.

## TECHNICAL DATA

### Material:

39% Algodón reciclado · 41% Viscosa  
10% Lino · 10% Poliéster

### Width:

140 cm (±2%)

### Roll length:

± 35 m

### Weight:

574 g/lm · 405 g/m<sup>2</sup> (±5%)

### Lightfastness:

5  
EN ISO 105-B02:2014  
Method 2 scale 1-8; 8 best value

### Abrasion resistance:

50,000 cycles (A)  
UNE EN ISO 12947-2:1998/AC:2006  
Scale A-C; A best value

### Pilling:

4-5 (A)  
EN ISO 12945-2:2000  
Scale A-D; A best value

### Breaking strength:

Warp: 1,100 N · Weft: 1,300 N  
(A)  
UNE EN ISO 13934-1:2013  
Scale A-D; A best value

### Seam slippage resistance:

Warp: 2.20 mm · Weft: 3.20 mm  
(A)  
UNE EN ISO 13936-2:2004  
Scale A-D; A best value

### Dimensional stability (30°C washing):

Warp: 3% (±3%) · Weft: 3% (±3%)

### Upholstery classification:

(A)  
UNE EN 14465:2004+A1:2007  
Scale A-D; A best value

### Fire resistance classification:

EN 1021-1  
EN 1021-2 via FR treatment (min. 250 lm)

### Maintenance:

- Dry cleaning recommended.
- Vacuum regularly to remove dust.
- Absorb spills immediately with a clean cloth.
- Clean stains without rubbing, working from the outside in.
- If machine washed: max. 30°C, use neutral detergents.
- Do not bleach or tumble dry.
- Dry away from direct sunlight. Cool iron on reverse.
- Avoid direct sunlight exposure.

Stain resistance  
Antimanchas

W Stainwall®

aitex®  
textile research institute

MADE IN  
BARCELONA

Scan for details /  
Escanea para más info



DABEDAN®  
FLAME RETARDANT FABRICS

Avda. Can Bordoll, 55  
08202 Sabadell  
BARCELONA  
+34 932 076 785  
dabedan@dabedan.com  
www.dabedan.com

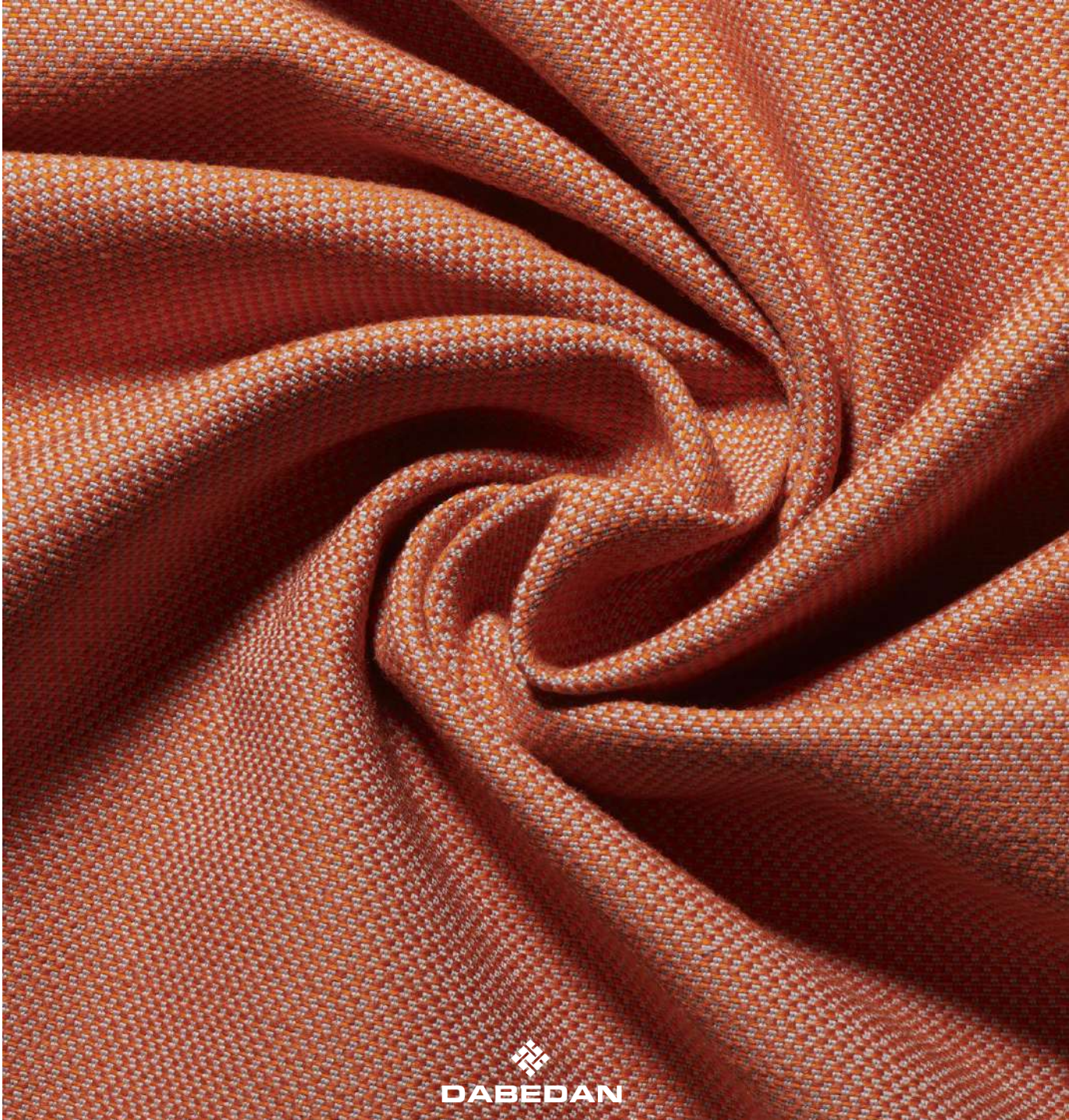
\* El color puede variar de una partida a otra  
\* Colour may vary from one batch to another

\* Las características técnicas especificadas en el presente documento tienen un carácter únicamente informativo y no son vinculantes.  
DABEDAN se reserva el derecho de introducir modificaciones en cualquier momento por razones técnicas, evolutivas o de mercado.  
\* The technical characteristics specified in this document are strictly informative and not guaranteed.  
DABEDAN reserves the right to introduce modifications at any time for technical, evolutionary or market-related reasons.



# Ella

UPHOLSTERY  
**BY DABEDAN**



# Ella



ella | 1500



ella | 1511



ella | 1501



ella | 1512



ella | 1502



ella | 1506



ella | 1513



ella | 1508



ella | 1527



ella | 91507



ella | 1524



ella | 1528

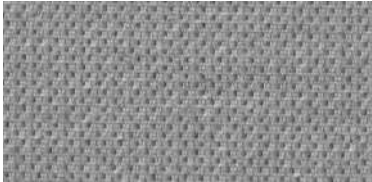


ella | 1526

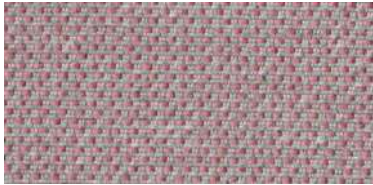
# Ella



ella | 1515



ella | 1517



ella | 1514



ella | 1522



ella | 1525



ella | 1519



ella | 1529

Tejido de tapicería de tacto suave y composición circular, fabricado con fibras recicladas que combinan confort, resistencia y sostenibilidad.

Upholstery fabric with a soft touch and circular composition, made with recycled fibres that combine comfort, strength and sustainability.

## DATOS TÉCNICOS

### Composición:

46% Poliéster reciclado  
20% Algodón reciclado · 34% Poliéster

### Ancho:

140 cm (±2%)

### Largo de rollos:

± 35 m

### Peso:

602 g/lm · 430 g/m<sup>2</sup> (±5%)

### Solidez a la luz:

5-6  
EN ISO 105-B02:2014  
Método 2 escala 1-8; 8 mejor valor

### Resistencia a la abrasión:

90.000 ciclos (A)  
UNE EN ISO 12947-2:1998/AC:2006  
Escala A-C; A mejor valor

### Pilling:

5 (A)  
EN ISO 12945-2:2000  
Escala A-D; A mejor valor

### Resistencia a la tracción:

Urdimbre: 2.500 N · Trama: 1.300 N  
(A)  
UNE EN ISO 13934-1:2013  
Escala A-D; A mejor valor

### Resistencia a las costuras:

Urdimbre: 2,30 mm · Trama: 1,20 mm  
(A)  
UNE EN ISO 13936-2:2004  
Escala A-D; A mejor valor

### Estabilidad dimensional al lavado (30°C):

Urdimbre: 1% (±3%) · Trama: 1% (±3%)

### Clasificación tapicería:

(A)  
UNE EN 14465:2004+A1:2007  
Escala A-D; A mejor valor

### Clasificación resistencia al fuego:

EN 1021-1  
EN 1021-2 mediante tratamiento FR (mín. 250 lm)

### Mantenimiento:

- Se recomienda lavado en seco.
- Aspirar regularmente para eliminar el polvo.
- Absorber los líquidos inmediatamente con un paño limpio.
- Limpiar las manchas sin frotar, de fuera hacia el centro.
- En caso de lavado doméstico: máx. 30°C, detergentes neutros.
- No usar lejía ni secadora.
- Secar a la sombra. Planchar a baja temperatura por el reverso.
- Evitar la exposición directa al sol.

## TECHNICAL DATA

### Material:

46% Recycled polyester  
20% Recycled cotton · 34% Polyester

### Width:

140 cm (±2%)

### Roll length:

± 35 m

### Weight:

602 g/lm · 430 g/m<sup>2</sup> (±5%)

### Lightfastness:

5-6  
EN ISO 105-B02:2014  
Method 2 scale 1-8; 8 best value

### Abrasion resistance:

90,000 cycles (A)  
UNE EN ISO 12947-2:1998/AC:2006  
Scale A-C; A best value

### Pilling:

5 (A)  
EN ISO 12945-2:2000  
Scale A-D; A best value

### Breaking strength:

Warp: 2,500 N · Weft: 1,300 N  
(A)  
UNE EN ISO 13934-1:2013  
Scale A-D; A best value

### Seam slippage resistance:

Warp: 2.30 mm · Weft: 1.20 mm  
(A)  
UNE EN ISO 13936-2:2004  
Scale A-D; A best value

### Dimensional stability (30°C washing):

Warp: 1% (±3%) · Weft: 1% (±3%)

### Upholstery classification:

(A)  
UNE EN 14465:2004+A1:2007  
Scale A-D; A best value

### Fire resistance classification:

EN 1021-1  
EN 1021-2 via FR treatment (min. 250 lm)

### Maintenance:

- Dry cleaning recommended.
- Vacuum regularly to remove dust.
- Absorb spills immediately with a clean cloth.
- Clean stains without rubbing, working from the outside in.
- If machine washed: max. 30°C, use neutral detergents.
- Do not bleach or tumble dry.
- Dry away from direct sunlight. Cool iron on reverse.
- Avoid direct sunlight exposure.

Stain resistance  
Antimanchas

**W Stainwall®**

**aitex®**  
textile research institute

MADE IN  
BARCELONA

Scan for details /  
Escanea para más info



**DABEDAN®**  
FLAME RETARDANT FABRICS

Avda. Can Bordoll, 55  
08202 Sabadell  
BARCELONA  
+34 932 076 785  
dabedan@dabedan.com  
www.dabedan.com

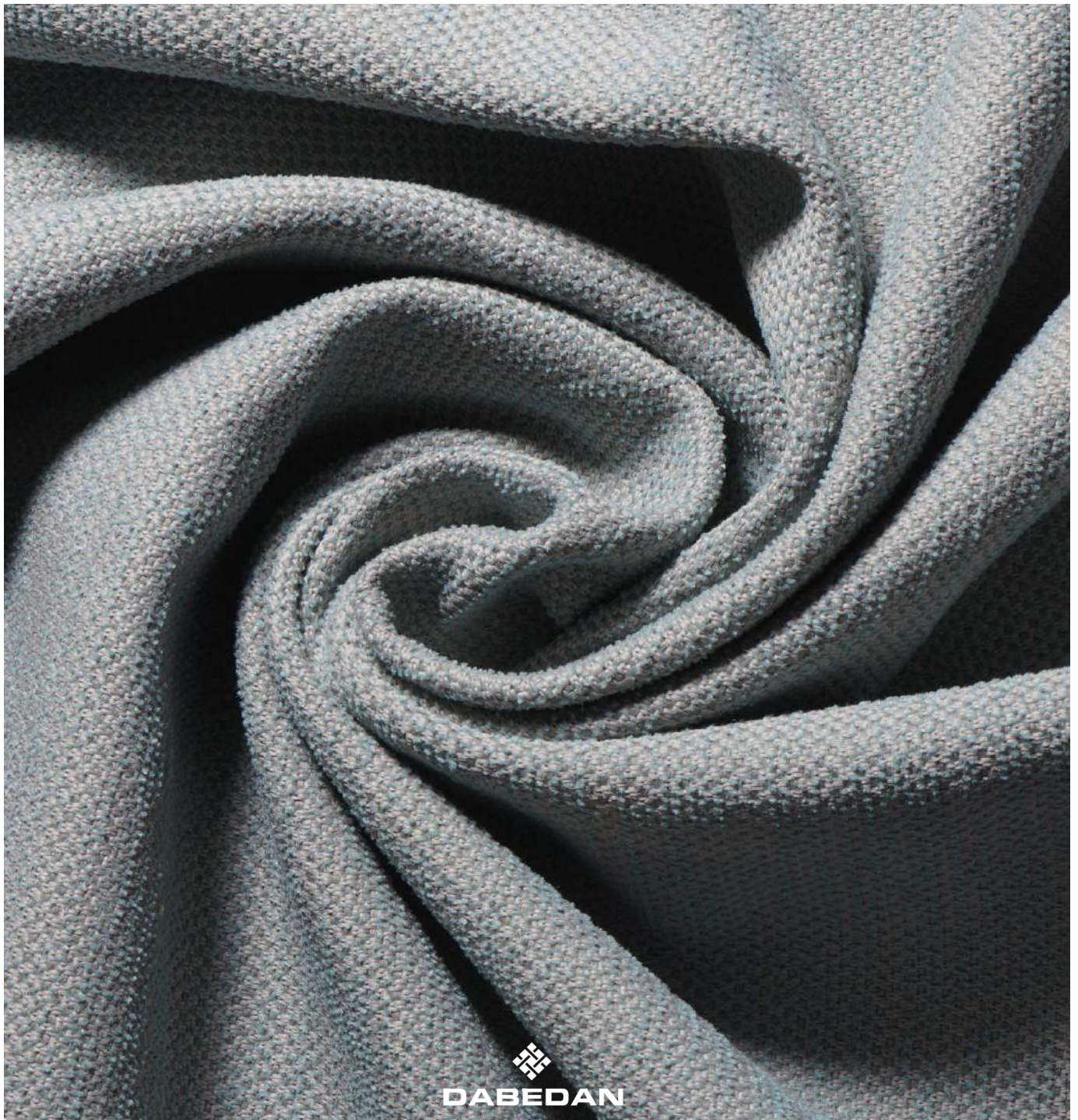
\* El color puede variar de una partida a otra  
\* Colour may vary from one batch to another

\* Las características técnicas especificadas en el presente documento tienen un carácter únicamente informativo y no son vinculantes.  
DABEDAN se reserva el derecho de introducir modificaciones en cualquier momento por razones técnicas, evolutivas o de mercado.  
\* The technical characteristics specified in this document are strictly informative and not guaranteed.  
DABEDAN reserves the right to introduce modifications at any time for technical, evolutionary or market-related reasons.



# Nina

UPHOLSTERY  
**BY DABEDAN**





nina | 1100



nina | 1115



nina | 1105



nina | 1101



nina | 1125



nina | 1113



nina | 1129



nina | 1119



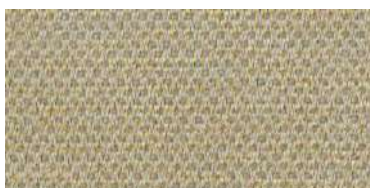
nina | 1109



nina | 1118



nina | 1112



nina | 1111



nina | 1102

# Nina



nina | 1117



nina | 1123



nina | 1104



nina | 1127



nina | 1114



nina | 1124



nina | 1126





# Regina

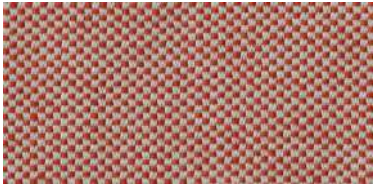
UPHOLSTERY  
**BY DABEDAN**



# Regina



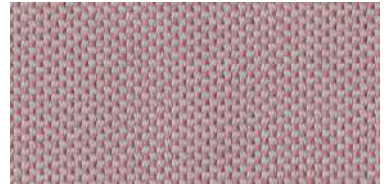
regina | 1467



regina | 1464



regina | 1468



regina | 1457



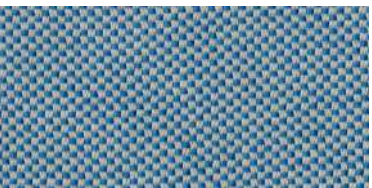
regina | 1456



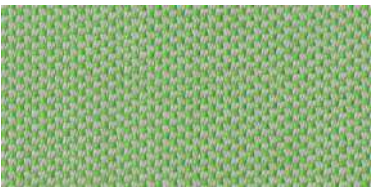
regina | 1454



regina | 1459



regina | 1455



regina | 1452



regina | 1458

# Regina



regina | 1450



regina | 1451



regina | 1461



regina | 1465



regina | 1462



regina | 1466



regina | 1469

Tejido de tapicería con textura mate refinada y aspecto contemporáneo, fabricado con poliéster reciclado para una propuesta sostenible.

Upholstery fabric with a refined matt texture and contemporary look, made with recycled polyester for a sustainable approach.

## DATOS TÉCNICOS

### Composición:

53% Poliéster reciclado · 47% Poliéster

### Ancho:

140 cm (±2%)

### Largo de rollos:

± 35 m

### Peso:

520 g/lm · 370 g/m<sup>2</sup> (±5%)

### Solidez a la luz:

5  
EN ISO 105-B02:2014  
Método 2 escala 1-8; 8 mejor valor

### Resistencia a la abrasión:

>100.000 ciclos (A)  
UNE EN ISO 12947-2:1998/AC:2006  
Escala A-C; A mejor valor

### Pilling:

5 (A)  
EN ISO 12945-2:2000  
Escala A-D; A mejor valor

### Resistencia a la tracción:

Urdimbre: 2.800 N · Trama: 1.300 N  
(A)  
UNE EN ISO 13934-1:2013  
Escala A-D; A mejor valor

### Resistencia a las costuras:

Urdimbre: 2,40 mm · Trama: 1,30 mm  
(A)  
UNE EN ISO 13936-2:2004  
Escala A-D; A mejor valor

### Estabilidad dimensional al lavado (30°C):

Urdimbre: 1% (±3%) · Trama: 1% (±3%)

### Clasificación tapicería:

(A)  
UNE EN 14465:2004+A1:2007  
Escala A-D; A mejor valor

### Clasificación resistencia al fuego:

EN 1021-1/2 (cigarrillo y cerilla)

### Mantenimiento:

- Se recomienda lavado en seco.
- Aspirar regularmente para eliminar el polvo.
- Absorber los líquidos inmediatamente con un paño limpio.
- Limpiar las manchas sin frotar, de fuera hacia el centro.
- En caso de lavado doméstico: máx. 30°C, detergentes neutros.
- No usar lejía ni secadora.
- Secar a la sombra. Planchar a baja temperatura por el reverso.
- Evitar la exposición directa al sol.

## TECHNICAL DATA

### Material:

53% Recycled polyester · 47% Polyester

### Width:

140 cm (±2%)

### Roll length:

± 35 m

### Weight:

520 g/lm · 370 g/m<sup>2</sup> (±5%)

### Lightfastness:

5  
EN ISO 105-B02:2014  
Method 2 scale 1-8; 8 best value

### Abrasion resistance:

>100,000 cycles (A)  
UNE EN ISO 12947-2:1998/AC:2006  
Scale A-C; A best value

### Pilling:

5 (A)  
EN ISO 12945-2:2000  
Scale A-D; A best value

### Breaking strength:

Warp: 2,800 N · Weft: 1,300 N  
(A)  
UNE EN ISO 13934-1:2013  
Scale A-D; A best value

### Seam slippage resistance:

Warp: 2.40 mm · Weft: 1.30 mm  
(A)  
UNE EN ISO 13936-2:2004  
Scale A-D; A best value

### Dimensional stability (30°C washing):

Warp: 1% (±3%) · Weft: 1% (±3%)

### Upholstery classification:

(A)  
UNE EN 14465:2004+A1:2007  
Scale A-D; A best value

### Fire resistance classification:

EN 1021-1/2 (cigarette & match)

### Maintenance:

- Dry cleaning recommended.
- Vacuum regularly to remove dust.
- Absorb spills immediately with a clean cloth.
- Clean stains without rubbing, working from the outside in.
- If machine washed: max. 30°C, use neutral detergents.
- Do not bleach or tumble dry.
- Dry away from direct sunlight. Cool iron on reverse.
- Avoid direct sunlight exposure.

Stain resistance  
Antimanchas

**W Stainwall®**

OEKO  
TEX®  
STANDARD  
100

**aitex®**  
textile research institute

MADE IN  
BARCELONA

Scan for details /  
Escanea para más info



\* El color puede variar de una partida a otra  
\* Colour may vary from one batch to another

\* Las características técnicas especificadas en el presente documento tienen un carácter únicamente informativo y no son vinculantes. DABEDAN se reserva el derecho de introducir modificaciones en cualquier momento por razones técnicas, evolutivas o de mercado.  
\* The technical characteristics specified in this document are strictly informative and not guaranteed. DABEDAN reserves the right to introduce modifications at any time for technical, evolutionary or market-related reasons.

**DABEDAN®**  
FLAME RETARDANT FABRICS

Avda. Can Bordoll, 55  
08202 Sabadell  
BARCELONA  
+34 932 076 785  
dabedan@dabedan.com  
www.dabedan.com

# Loom

UPHOLSTERY  
**BY DABEDAN**



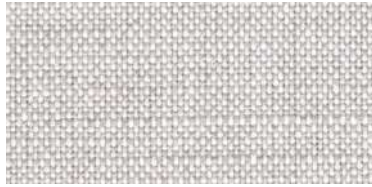
# Loom



loom | 01



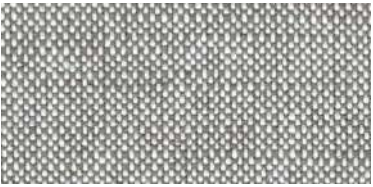
loom | 02



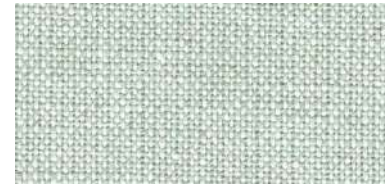
loom | 03



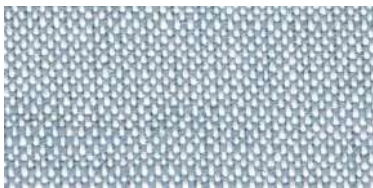
loom | 04



loom | 05



loom | 11



loom | 13



loom | 14



loom | 21



loom | 22

# Loom



loom | 23



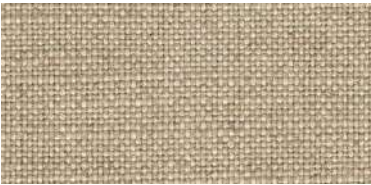
loom | 26



loom | 07



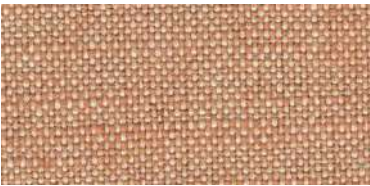
loom | 10



loom | 24



loom | 25



loom | 28

Tejido de tapicería sostenible que combina textura fina, colores sólidos y suavidad al tacto, diseñado para la durabilidad y zonas de alto tránsito.

Sustainable upholstery fabric combining fine texture, solid colours and tactile softness, designed for durability and high-traffic areas.

## DATOS TÉCNICOS

### Composición:

35% Algodón reciclado · 40% Viscosa  
17% Lino · 8% Poliéster

### Ancho:

140 cm (±2%)

### Largo de rollos:

± 35 m

### Peso:

550 g/lm · 395 g/m<sup>2</sup> (±5%)

### Solidez a la luz:

5  
EN ISO 105-B02:2014  
Método 2 escala 1-8; 8 mejor valor

### Resistencia a la abrasión:

50.000 ciclos (A)  
UNE EN ISO 12947-2:1998/AC:2006  
Escala A-C; A mejor valor

### Pilling:

5 (A)  
EN ISO 12945-2:2000  
Escala A-D; A mejor valor

### Resistencia a la tracción:

Urdimbre: 750 N · Trama: 1.100 N  
(A)  
UNE EN ISO 13934-1:2013  
Escala A-D; A mejor valor

### Resistencia a las costuras:

Urdimbre: 2,10 mm · Trama: 3,10 mm  
(A)  
UNE EN ISO 13936-2:2004  
Escala A-D; A mejor valor

### Estabilidad dimensional al lavado (30°C):

Urdimbre: 3% (±3%) · Trama: 3% (±3%)

### Clasificación tapicería:

(A)  
UNE EN 14465:2004+A1:2007  
Escala A-D; A mejor valor

### Clasificación resistencia al fuego:

EN 1021-1  
EN 1021-2 mediante tratamiento FR (mín. 250 lm)

### Mantenimiento:

- Se recomienda lavado en seco.
- Aspirar regularmente para eliminar el polvo.
- Absorber los líquidos inmediatamente con un paño limpio.
- Limpiar las manchas sin frotar, de fuera hacia el centro.
- En caso de lavado doméstico: máx. 30°C, detergentes neutros.
- No usar lejía ni secadora.
- Secar a la sombra. Planchar a baja temperatura por el reverso.
- Evitar la exposición directa al sol.

## TECHNICAL DATA

### Material:

35% Recycled cotton · 40% Viscose  
17% Linen · 8% Polyester

### Width:

140 cm (±2%)

### Roll length:

± 35 m

### Weight:

550 g/lm · 395 g/m<sup>2</sup> (±5%)

### Lightfastness:

5  
EN ISO 105-B02:2014  
Method 2 scale 1-8; 8 best value

### Abrasion resistance:

50,000 cycles (A)  
UNE EN ISO 12947-2:1998/AC:2006  
Scale A-C; A best value

### Pilling:

5 (A)  
EN ISO 12945-2:2000  
Scale A-D; A best value

### Breaking strength:

Warp: 750 N · Weft: 1,100 N  
(A)  
UNE EN ISO 13934-1:2013  
Scale A-D; A best value

### Seam slippage resistance:

Warp: 2.10 mm · Weft: 3.10 mm  
(A)  
UNE EN ISO 13936-2:2004  
Scale A-D; A best value

### Dimensional stability (30°C washing):

Warp: 3% (±3%) · Weft: 3% (±3%)

### Upholstery classification:

(A)  
UNE EN 14465:2004+A1:2007  
Scale A-D; A best value

### Fire resistance classification:

EN 1021-1  
EN 1021-2 via FR treatment (mín. 250 lm)

### Maintenance:

- Dry cleaning recommended.
- Vacuum regularly to remove dust.
- Absorb spills immediately with a clean cloth.
- Clean stains without rubbing, working from the outside in.
- If machine washed: max. 30°C, use neutral detergents.
- Do not bleach or tumble dry.
- Dry away from direct sunlight. Cool iron on reverse.
- Avoid direct sunlight exposure.

Stain resistance  
Antimanchas

W Stainwall®

aitex®  
textile research institute

MADE IN  
BARCELONA

Scan for details /  
Escanea para más info



DABEDAN®  
FLAME RETARDANT FABRICS

Avda. Can Bordoll, 55  
08202 Sabadell  
BARCELONA  
+34 932 076 785  
dabedan@dabedan.com  
www.dabedan.com

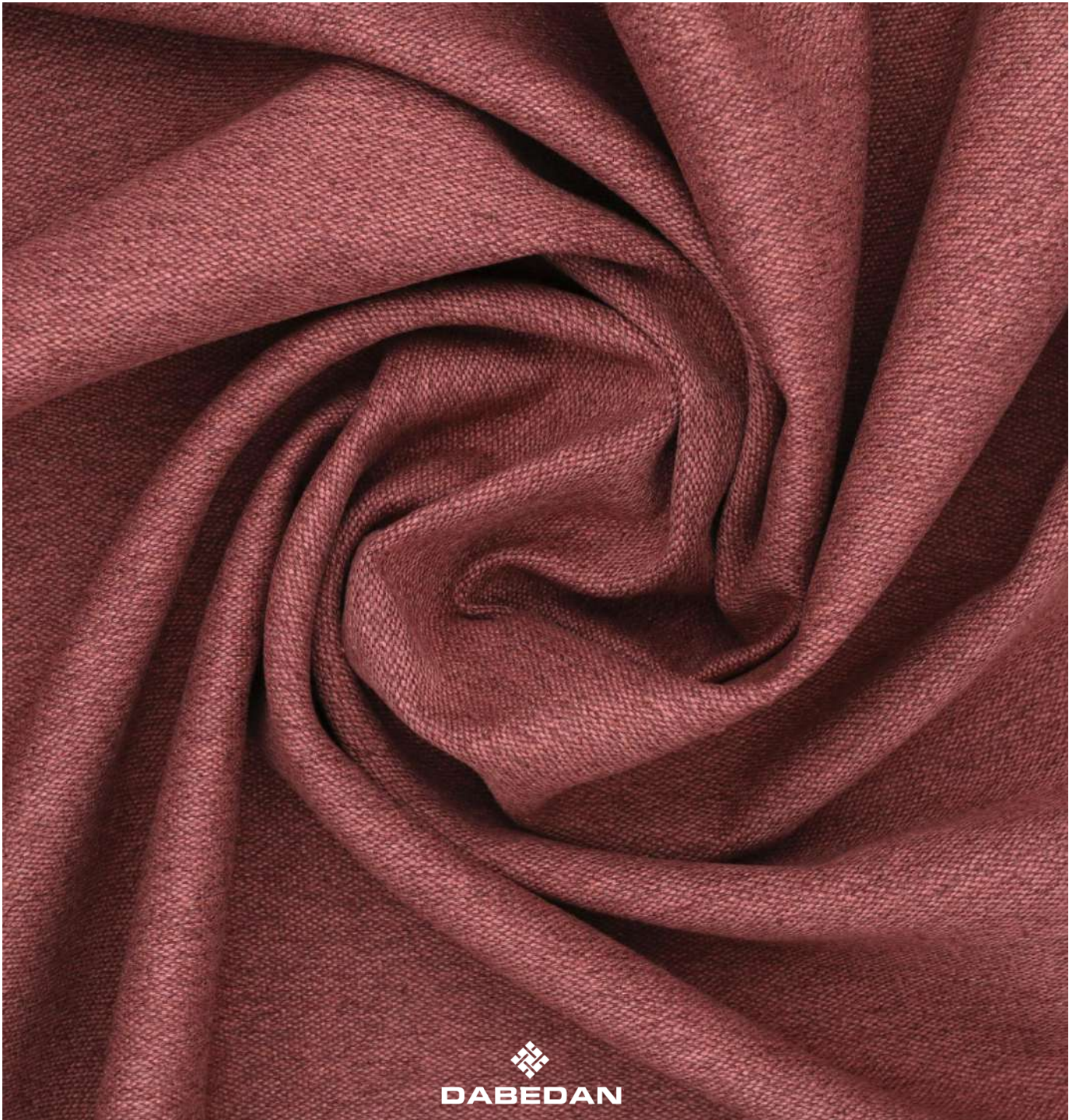
\* El color puede variar de una partida a otra  
\* Colour may vary from one batch to another

\* Las características técnicas especificadas en el presente documento tienen un carácter únicamente informativo y no son vinculantes.  
DABEDAN se reserva el derecho de introducir modificaciones en cualquier momento por razones técnicas, evolutivas o de mercado.  
\* The technical characteristics specified in this document are strictly informative and not guaranteed.  
DABEDAN reserves the right to introduce modifications at any time for technical, evolutionary or market-related reasons.



# Urban

UPHOLSTERY  
**BY DABEDAN**



# Urban



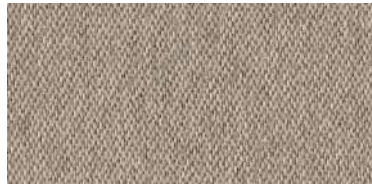
urban | 02



urban | 03



urban | 04



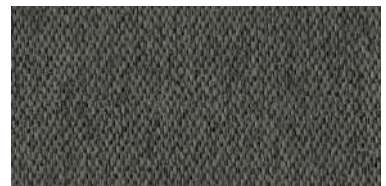
urban | 07



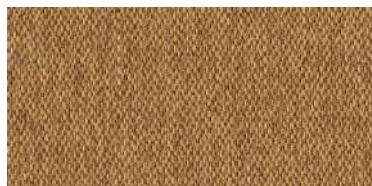
urban | 12



urban | 09



urban | 15



urban | 08



urban | 10

# Urban



urban | 05



urban | 06



urban | 14



urban | 16



urban | 11





# Atenas

UPHOLSTERY  
**BY DABEDAN**



# Atenas



atenas | 02



atenas | 13



atenas | 04



atenas | 16



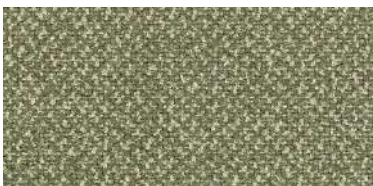
atenas | 14



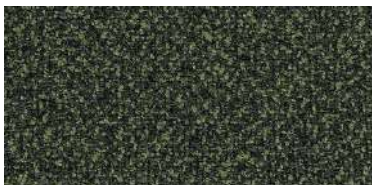
atenas | 17



atenas | 15



atenas | 05



atenas | 06

# Atenas



atenas | 10



atenas | 09



atenas | 03



atenas | 08



atenas | 07



atenas | 11



atenas | 12

Tejido de tapicería de altas prestaciones compuesto por poliéster y modacrílico, que combina resistencia, confort y elegancia para interiores contract.

High-performance upholstery fabric made of polyester and modacrylic, combining strength, comfort and elegance for contract interiors.

## DATOS TÉCNICOS

### Composición:

58% Poliéster · 42% Modacrílico

### Ancho:

140 cm (±2%)

### Largo de rollos:

± 35 m

### Peso:

735 g/lm · 525 g/m<sup>2</sup> (±5%)

### Solidez a la luz:

7  
EN ISO 105-B02:2014  
Método 2 escala 1-8; 8 mejor valor

### Resistencia a la abrasión:

50.000 ciclos (A)  
UNE EN ISO 12947-2:1998/AC:2006  
Escala A-C; A mejor valor

### Pilling:

4-5 (A)  
EN ISO 12945-2:2000  
Escala A-D; A mejor valor

### Resistencia a la tracción:

Urdimbre: 1.300 N · Trama: 700 N  
(A)  
UNE EN ISO 13934-1:2013  
Escala A-D; A mejor valor

### Resistencia a las costuras:

Urdimbre: 2,20 mm · Trama: 3,40 mm  
(A)  
UNE EN ISO 13936-2:2004  
Escala A-D; A mejor valor

### Estabilidad dimensional al lavado (30°C):

Urdimbre: 1% (±2%) · Trama: 1% (±2%)

### Clasificación tapicería:

(A)  
UNE EN 14465:2004+A1:2007  
Escala A-D; A mejor valor

### Clasificación resistencia al fuego:

EN 1021-1/2 (cigarrillo y cerilla)

### Mantenimiento:

- Se recomienda lavado en seco.
- Aspirar regularmente para eliminar el polvo.
- Absorber los líquidos inmediatamente con un paño limpio.
- Limpiar las manchas sin frotar, de fuera hacia el centro.
- En caso de lavado doméstico: máx. 30°C, detergentes neutros.
- No usar lejía ni secadora.
- Secar a la sombra. Planchar a baja temperatura por el reverso.
- Evitar la exposición directa al sol.

## TECHNICAL DATA

### Material:

58% Polyester · 42% Modacrylic

### Width:

140 cm (±2%)

### Roll length:

± 35 m

### Weight:

735 g/lm · 525 g/m<sup>2</sup> (±5%)

### Lightfastness:

7  
EN ISO 105-B02:2014  
Method 2 scale 1-8; 8 best value

### Abrasion resistance:

50,000 cycles (A)  
UNE EN ISO 12947-2:1998/AC:2006  
Scale A-C; A best value

### Pilling:

4-5 (A)  
EN ISO 12945-2:2000  
Scale A-D; A best value

### Breaking strength:

Warp: 1,300 N · Weft: 700 N  
(A)  
UNE EN ISO 13934-1:2013  
Scale A-D; A best value

### Seam slippage resistance:

Warp: 2.20 mm · Weft: 3.40 mm  
(A)  
UNE EN ISO 13936-2:2004  
Scale A-D; A best value

### Dimensional stability (30°C washing):

Warp: 1% (±2%) · Weft: 1% (±2%)

### Upholstery classification:

(A)  
UNE EN 14465:2004+A1:2007  
Scale A-D; A best value

### Fire resistance classification:

EN 1021-1/2 (cigarette & match)

### Maintenance:

- Dry cleaning recommended.
- Vacuum regularly to remove dust.
- Absorb spills immediately with a clean cloth.
- Clean stains without rubbing, working from the outside in.
- If machine washed: max. 30°C, use neutral detergents.
- Do not bleach or tumble dry.
- Dry away from direct sunlight. Cool iron on reverse.
- Avoid direct sunlight exposure.



Scan for details /  
Escanea para más info



\* El color puede variar de una partida a otra  
\* Colour may vary from one batch to another

\* Las características técnicas especificadas en el presente documento tienen un carácter únicamente informativo y no son vinculantes. DABEDAN se reserva el derecho de introducir modificaciones en cualquier momento por razones técnicas, evolutivas o de mercado.  
\* The technical characteristics specified in this document are strictly informative and not guaranteed. DABEDAN reserves the right to introduce modifications at any time for technical, evolutionary or market-related reasons.

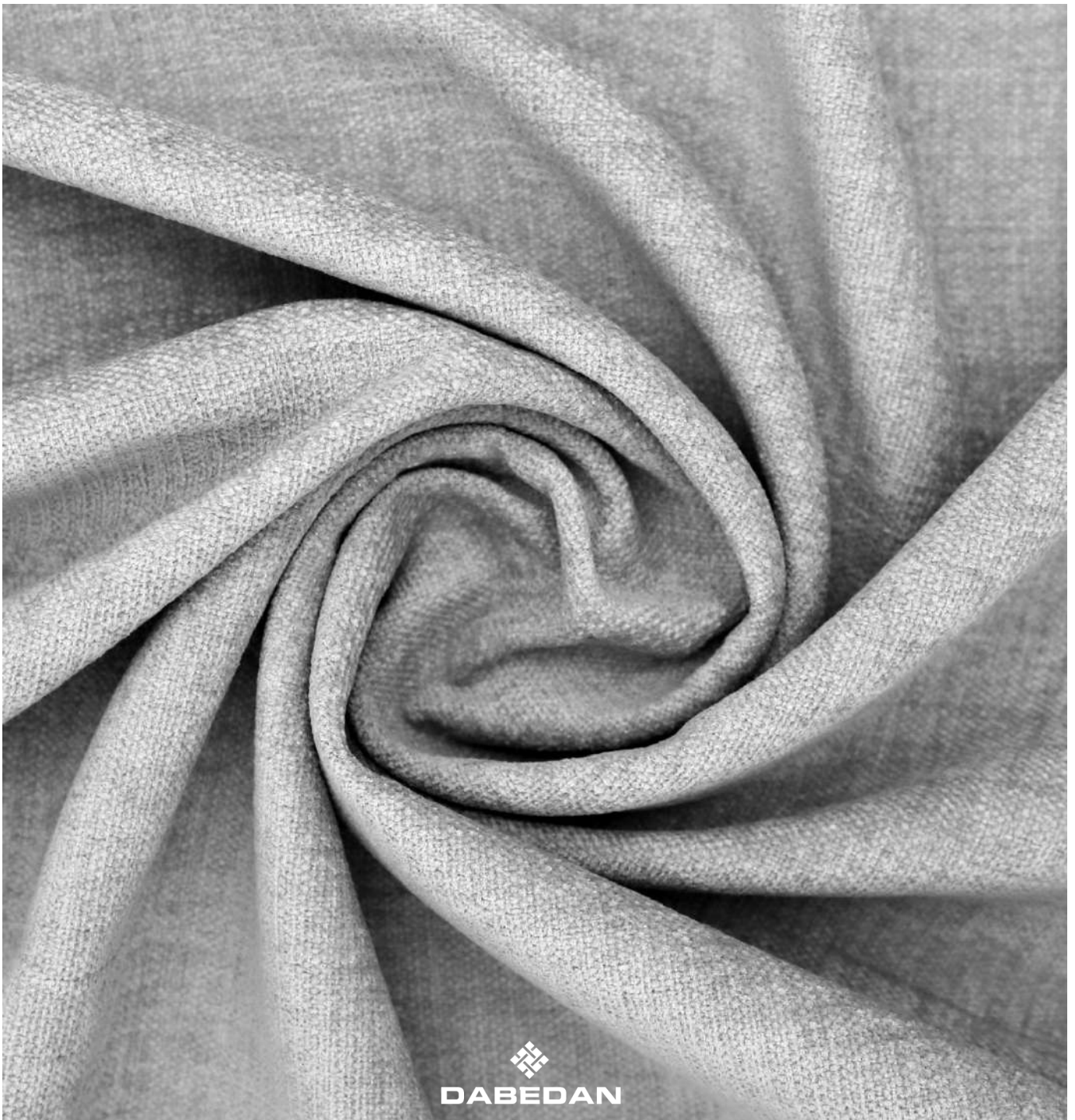


Avda. Can Bordoll, 55  
08202 Sabadell  
BARCELONA  
+34 932 076 785  
dabedan@dabedan.com  
www.dabedan.com



# Nuba

UPHOLSTERY  
**BY DABEDAN**





nuba | 01



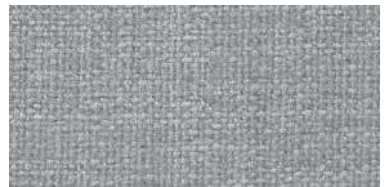
nuba | 24



nuba | 13



nuba | 03



nuba | 92



nuba | 90



nuba | 79



nuba | 76



nuba | 74



nuba | 37



nuba | 95



nuba | 45



nuba | 26



nuba | 47



nuba | 85



nuba | 97



nuba | 89



nuba | 29



