



DABEDAN[®]
FLAME RETARDANT FABRICS

OCULTACIÓN - DIMOUT / BLACKOUT

Contract Textile Solutions

High-performance fabrics designed to control light in contract interiors,
enhancing comfort, functionality and spatial experience.



Tapaluz DC

by **DABEDAN**



Tapaluz DC



Tapaluz DC | 5117



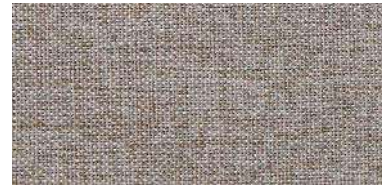
Tapaluz DC | 5011



Tapaluz DC | 5009



Tapaluz DC | 5002



Tapaluz DC | 5004



Tapaluz DC | 5106



Tapaluz DC | 5003



Tapaluz DC | 5008



Tapaluz DC | 5129



Tapaluz DC | 5027



Tapaluz DC | 5001



Tapaluz DC | 5022



Tapaluz DC | 5021

Tapaluz DC



Tapaluz DC | 5126



Tapaluz DC | 5019



Tapaluz DC | 5108



Tapaluz DC | 5115



Tapaluz DC | 5121



Tapaluz DC | 5112



Tapaluz DC | 5023



Tapaluz DC | 5020



Tapaluz DC | 5012



Tapaluz DC | 5055



Tapaluz DC | 5083



Tapaluz DC | 5056



Tapaluz DC | 5078



Tapaluz DC | 5084

Tapaluz DC



Dimout ignífugo con textura natural, diseñado para proyectos contract que requieren control de luz, confort acústico y una estética equilibrada. Ideal para hoteles, oficinas y espacios públicos donde funcionalidad y diseño deben convivir.

Flame-retardant dimout with a natural texture, designed for contract projects requiring light control, acoustic comfort and a balanced aesthetic. Ideal for hotels, offices and public spaces where performance and design must coexist.

DATOS TÉCNICOS

TECHNICAL DATA

Composición:
100% Poliéster FR

Material:
100% Polyester FR

Ancho:
295 cm (±2%)

Width:
295 cm (±2%)

Largo de rollos:
± 30 m

Roll length:
± 30 m

Peso:
320 g/m² (±5%)

Weight:
320 g/m² (±5%)

Solidez a la luz:
5
EN ISO 105-B02:2014
Método 2 escala 1-8; 8 mejor valor

Light fastness:
5
EN ISO 105-B02:2014
Method 2 scale 1-8; 8 best value

Resistencia a la abrasión:
30.000 ciclos (B)
UNE EN ISO 12947-2:1998/AC:2006
Escala A-C; A mejor valor

Abrasion resistance:
30,000 cycles (B)
UNE EN ISO 12947-2:1998/AC:2006
Scale A-C; A best value

Pilling:
4 (B)
EN ISO 12945-2:2000
Escala A-D; A mejor valor

Pilling:
4 (B)
EN ISO 12945-2:2000
Scale A-D; A best value

Resistencia a la tracción:
Urdimbre: 2.200 N · Trama: 1.100 N · (A)
UNE EN ISO 13934-1:2013
Escala A-D; A mejor valor

Breaking strength:
Warp: 2,200 N · Weft: 1,100 N · (A)
UNE EN ISO 13934-1:2013
Scale A-D; A best value

Resistencia a las costuras:
Urdimbre: 1,7 mm · Trama: 2 mm · (A)
UNE EN ISO 13936-2:2004
Escala A-D; A mejor valor

Seam slippage resistance:
Warp: 1.7 mm · Weft: 2 mm · (A)
UNE EN ISO 13936-2:2004
Scale A-D; A best value

Clasificación tapicería:
B
UNE EN 14465:2004 +A1:2007
Escala A-D; A mejor valor

Upholstery classification:
B
UNE EN 14465:2004 +A1:2007
Scale A-D; A best value

Absorción acústica:
 $\alpha_w = 0,75$ · UNE-EN ISO 11654:1998
 $\alpha_{medio} = 0,87$ · UNE EN 1793-1:2017

Acoustic absorption:
 $\alpha_w = 0.75$ · UNE-EN ISO 11654:1998
 $\alpha_{mid} = 0.87$ · UNE EN 1793-1:2017

Resistencia térmica:
0,0113 m²K/W · EN ISO 11092:2014

Thermal resistance:
0.0113 m²K/W · EN ISO 11092:2014

Certificados ignífugos:
UE: UNE EN 13773:2003 (C-1)
AC: IMO Res.307 A1P7 (88)
F: NF P92-507:1995 (M-1)
Consultar:
A: B-1 DIN 4102 (B1)
USA: NFPA 701
I: C-1 UNI 9176:1998 (C-1)

Fire resistance certifications:
EU: UNE EN 13773:2003 (C-1)
AC: IMO Res.307 A1P7 (88)
F: NF P92-507:1995 (M-1)
Inquire:
GER: B-1 DIN 4102 (B1)
USA: NFPA 701
I: C-1 UNI 9176:1998 (C-1)



Scan for details /
Escanea para más información



* El color puede variar de una partida a otra
* Colour may vary from one batch to another

* Las características técnicas especificadas en el presente documento tienen un carácter únicamente informativo y no son vinculantes. DABEDAN se reserva el derecho de introducir modificaciones en cualquier momento por razones técnicas, evolutivas o de mercado.
* The technical characteristics specified in this document are strictly informative and not guaranteed.
DABEDAN reserves the right to introduce modifications at any time for technical, evolutionary or market-related reasons.



Avda. Can Bordoll, 55
08202 Sabadell
BARCELONA
+34 932 076 785
dabedan@dabedan.com
www.dabedan.com



Tapaluz PM

by **DABEDAN**



Tapaluz PM



Tapaluz PM | 2008



Tapaluz PM | 2003



Tapaluz PM | 2108



Tapaluz PM | 2022



Tapaluz PM | 2117



Tapaluz PM | 2126



Tapaluz PM | 2121



Tapaluz PM | 2115



Tapaluz PM | 2004



Tapaluz PM | 2011



Tapaluz PM | 2002



Tapaluz PM | 2001



Tapaluz PM | 2021

Tapaluz PM



Tapaluz PM | 2056



Tapaluz PM | 2078



Tapaluz PM | 2055



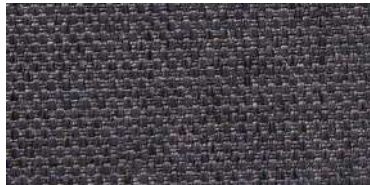
Tapaluz PM | 2084



Tapaluz PM | 2020



Tapaluz PM | 2012



Tapaluz PM | 2023

Tapaluz PM



Dimout ignífugo de alta resistencia, pensado para entornos de uso intensivo. Su estructura resistente al enganchón lo convierte en una solución fiable para hoteles, espacios públicos y proyectos contract de alto tránsito.

High-performance flame-retardant dimout developed for intensive-use environments. Its snag-resistant structure ensures durability in hotels, public spaces and demanding contract applications.

DATOS TÉCNICOS

Composición:

100% Poliéster FR

Ancho:

295 cm (±2%)

Largo de rollos:

± 30 m

Peso:

320 g/m² (±5%)

Solidez a la luz:

5
EN ISO 105-B02:2014
Método 2 escala 1-8; 8 mejor valor

Resistencia a la abrasión:

> 30.000 ciclos (B)
UNE EN ISO 12947-2:1998/AC:2006
Escala A-C; A mejor valor

Pilling:

4 (B)
EN ISO 12945-2:2000
Escala A-D; A mejor valor

Resistencia a la tracción:

Urdimbre: 2.200 N · Trama: 1.100 N (A)
UNE EN ISO 13934-1:2013
Escala A-D; A mejor valor

Resistencia a las costuras:

Urdimbre: 1,7 mm · Trama: 2 mm (A)
UNE EN ISO 13936-2:2004
Escala A-D; A mejor valor

Clasificación tapicería:

B
UNE EN 14465:2004 +A1:2007
Escala A-D; A mejor valor

Absorción acústica:

$\alpha_w = 0,75$ · UNE-EN ISO 11654:1998
 $\alpha_{medio} = 0,87$ · UNE EN 1793-1:2017

Resistencia térmica:

0,0113 m²K/W · EN ISO 11092:2014

Certificados ignífugos:

UE: UNE EN 13773:2003 (C-1)
AC: IMO Res.307 A1P7 (88)
F: NF P92-507:1995 (M-1)
A: B-1 DIN 4102 (B1)
Consultar:
USA: NFPA 701
I: C-1 UNI 9176:1998 (C-1)

TECHNICAL DATA

Material:

100% Polyester FR

Width:

295 cm (±2%)

Roll length:

± 30 m

Weight:

320 g/m² (±5%)

Light fastness:

5
EN ISO 105-B02:2014
Method 2 scale 1-8; 8 best value

Abrasion resistance:

> 30,000 cycles (B)
UNE EN ISO 12947-2:1998/AC:2006
Scale A-C; A best value

Pilling:

4 (B)
EN ISO 12945-2:2000
Scale A-D; A best value

Breaking strength:

Warp: 2,200 N · Weft: 1,100 N (A)
UNE EN ISO 13934-1:2013
Scale A-D; A best value

Seam slippage resistance:

Warp: 1.7 mm · Weft: 2 mm (A)
UNE EN ISO 13936-2:2004
Scale A-D; A best value

Upholstery classification:

B
UNE EN 14465:2004 +A1:2007
Scale A-D; A best value

Acoustic absorption:

$\alpha_w = 0.75$ · UNE-EN ISO 11654:1998
 $\alpha_{mid} = 0.87$ · UNE EN 1793-1:2017

Thermal resistance:

0.0113 m²K/W · EN ISO 11092:2014

Fire resistance certifications:

EU: UNE EN 13773:2003 (C-1)
AC: IMO Res.307 A1P7 (88)
F: NF P92-507:1995 (M-1)
GER: B-1 DIN 4102 (B1)
Inquire:
USA: NFPA 701
I: C-1 UNI 9176:1998 (C-1)



Scan for details /
Escanee para más información



* El color puede variar de una partida a otra
* Colour may vary from one batch to another

* Las características técnicas especificadas en el presente documento tienen un carácter únicamente informativo y no son vinculantes. DABEDAN se reserva el derecho de introducir modificaciones en cualquier momento por razones técnicas, evolutivas o de mercado.
* The technical characteristics specified in this document are strictly informative and not guaranteed. DABEDAN reserves the right to introduce modifications at any time for technical, evolutionary or market-related reasons.



Avda. Can Bordoll, 55
08202 Sabadell
BARCELONA
+34 932 076 785
dabedan@dabedan.com
www.dabedan.com



Tapaluz Classic

by **DABEDAN**



Tapaluz Classic



Tapaluz Classic | 810



Tapaluz Classic | 815



Tapaluz Classic | 811



Tapaluz Classic | 807



Tapaluz Classic | 809



Tapaluz Classic | 822



Tapaluz Classic | 808



Tapaluz Classic | 802



Tapaluz Classic | 804



Tapaluz Classic | 803



Tapaluz Classic | 827



Tapaluz Classic | 814



Tapaluz Classic | 819

Tapaluz Classic



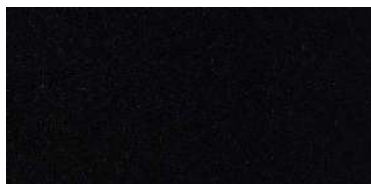
Tapaluz Classic | 826



Tapaluz Classic | 825



Tapaluz Classic | 805



Tapaluz Classic | 817



Tapaluz Classic | 823



Tapaluz Classic | 806



Tapaluz Classic | 855



Tapaluz Classic | 877



Tapaluz Classic | 8004



Tapaluz Classic | 8001



Tapaluz Classic | 8003



Tapaluz Classic | 8002



Tapaluz Classic | 820



Tapaluz Classic | 821



Tapaluz Classic | 801

Tapaluz Classic



Dim-out ignífugo de doble satén con una amplia gama cromática. Diseñado para proyectos contract que requieren versatilidad, permite integrar color, control de luz y seguridad en todo tipo de espacios.

Flame-retardant double satin dim-out with an extensive colour palette. Designed for versatile contract applications, it combines colour, light control and safety across a wide range of spaces.

DATOS TÉCNICOS

Composición:

100% Poliéster FR

Ancho:

295 cm (±2%)

Largo de rollos:

± 30 m

Peso:

250 g/m² (±5%)

Solidez a la luz:

4-5 · EN ISO 105-B02:2014

Método 2 escala 1-8; 8 mejor valor

Resistencia a la abrasión:

>20.000 ciclos (B) · UNE EN ISO 12947-2:1998/AC:2006 Escala A-C; A mejor valor

Pilling:

5 (A) · EN ISO 12945-2:2000

Escala A-D; A mejor valor

Resistencia a la tracción:

Urdimbre: 2.300 N · Trama: 1.200 N (A) · UNE EN ISO 13934-1:2013

Escala A-D; A mejor valor

Absorción acústica:

$\alpha_w = 0,45$ · UNE-EN ISO 11654:1998

$\alpha_{medio} = 0,71$ · UNE EN 1793-1:2017

Certificados ignífugos:

UE: UNE EN 13773:2003 (C-1)

F: NF P92-507:1995 (M-1)

A: B1 DIN 4102 (B-1)

USA: NFPA 701

I: C-1 UNI 9176:1998 (C-1)

TECHNICAL DATA

Material:

100% Polyester FR

Width:

295 cm (±2%)

Roll length:

± 30 m

Weight:

250 g/m² (±5%)

Light fastness:

4-5 · EN ISO 105-B02:2014

Method 2 scale 1-8; 8 best value

Abrasion resistance:

>20,000 cycles (B) · UNE EN ISO 12947-2:1998/AC:2006 Scale A-C; A best value

Pilling:

5 (A) · EN ISO 12945-2:2000

Scale A-D; A best value

Breaking strength:

Warp: 2,300 N · Weft: 1,200 N (A) · UNE EN ISO 13934-1:2013

Scale A-D; A best value

Acoustic absorption:

$\alpha_w = 0.45$ · UNE-EN ISO 11654:1998

$\alpha_{mid} = 0.71$ · UNE EN 1793-1:2017

Fire resistance certifications:

EU: UNE EN 13773:2003 (C-1)

F: NF P92-507:1995 (M-1)

GER: B-1 DIN 4102 (B1)

USA: NFPA 701

I: C-1 UNI 9176:1998 (C-1)



Scan for details /
Escanee para más información



* El color puede variar de una partida a otra
* Colour may vary from one batch to another

* Las características técnicas especificadas en el presente documento tienen un carácter únicamente informativo y no son vinculantes. DABEDAN se reserva el derecho de introducir modificaciones en cualquier momento por razones técnicas, evolutivas o de mercado.
* The technical characteristics specified in this document are strictly informative and not guaranteed.
DABEDAN reserves the right to introduce modifications at any time for technical, evolutionary or market-related reasons.

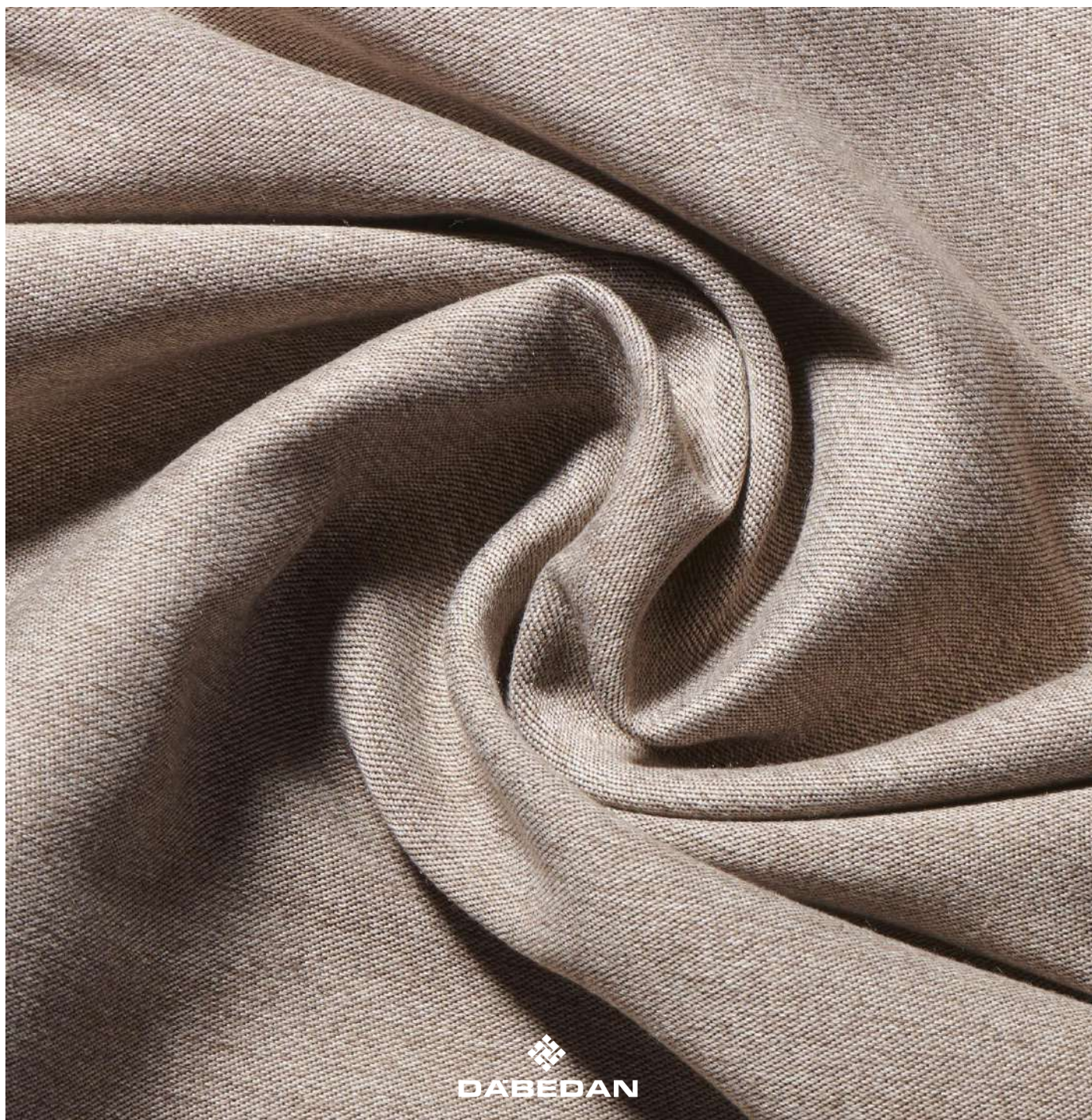


Avda. Can Bordoll, 55
08202 Sabadell
BARCELONA
+34 932 076 785
dabedan@dabedan.com
www.dabedan.com



Tapaluz Dull

by **DABEDAN**



Tapaluz Dull



Tapaluz Dull | 101



Tapaluz Dull | 102



Tapaluz Dull | 116



Tapaluz Dull | 115



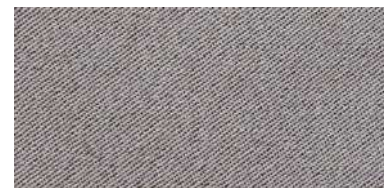
Tapaluz Dull | 117



Tapaluz Dull | 112



Tapaluz Dull | 113



Tapaluz Dull | 103



Tapaluz Dull | 114

Tapaluz Dull



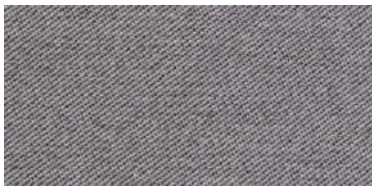
Tapaluz Dull | 110



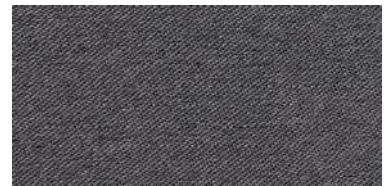
Tapaluz Dull | 109



Tapaluz Dull | 105



Tapaluz Dull | 104



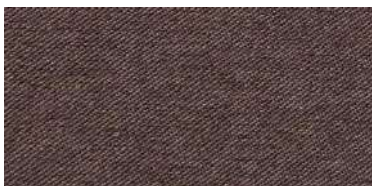
Tapaluz Dull | 106



Tapaluz Dull | 107



Tapaluz Dull | 111



Tapaluz Dull | 108

Tapaluz Dull



Dimout ignífugo con acabado mate y alta capacidad de ocultación. Una solución práctica y duradera para proyectos contract que priorizan confort visual, mantenimiento sencillo y rendimiento técnico.

Flame-retardant dimout with a matte finish and high light-blocking performance. A practical and durable solution for contract projects prioritising visual comfort, easy maintenance and technical performance.

DATOS TÉCNICOS

Composición:

100% Poliéster FR

Ancho:

295 cm (±2%)

Largo de rollos:

25-30 m

Peso:

330 g/m² (±5%)

Solidez a la luz:

5-6

EN ISO 105-B02:2014

Método 2 escala 1-8; 8 mejor valor

Resistencia a la abrasión:

6.000 ciclos (C)

UNE EN ISO 12947-2:1998/AC:2006

Escala A-C; A mejor valor

Pilling:

5 (A)

EN ISO 12945-2:2000

Escala A-D; A mejor valor

Resistencia a la tracción:

Urdimbre: 1.300 N · Trama: 2.200 N (A)

UNE EN ISO 13934-1:2013

Escala A-D; A mejor valor

Resistencia a las costuras:

Urdimbre: 5,06 mm · Trama: 7,42 mm (C)

UNE EN ISO 13936-2:2004

Escala A-D; A mejor valor

Resistencia térmica:

0,0164 m²K/W

EN ISO 11092:2014

Absorción solar:

91,8 ± 0,3 (%)

UNE EN 14500:2021

Absorción luminosa:

93,7 ± 0,3 (%)

UNE EN 14500:2021

Absorción acústica:

$\alpha_w = 0,75$ · UNE-EN ISO 11654:1998

$\alpha_{medio} = 0,92$ · UNE EN 1793-1:2017

Nivel de opacidad:

100% · NF G 07-162

Certificados ignífugos:

UE: UNE EN 13773:2003 (C-1)

I: C-1 UNI 9176:1998 (C-1)

AC: IMO Res.307 A1P7 (88)

Consultar:

F: NF P92-507:1995 (M-1)

A: B-1 DIN 4102 (B1)

USA: NFPA 701

TECHNICAL DATA

Material:

100% Polyester FR

Width:

295 cm (±2%)

Roll length:

25-30 m

Weight:

330 g/m² (±5%)

Light fastness:

5-6

EN ISO 105-B02:2014

Method 2 scale 1-8; 8 best value

Abrasion resistance:

6,000 cycles (C)

UNE EN ISO 12947-2:1998/AC:2006

Scale A-C; A best value

Pilling:

5 (A)

EN ISO 12945-2:2000

Escala A-D; A mejor valor

Breaking strength:

Warp: 1,300 N · Weft: 2,200 N (A)

UNE EN ISO 13934-1:2013

Scale A-D; A best value

Seam slippage resistance:

(C) Warp: 5.06 mm · Weft: 7.42 mm (C)

UNE EN ISO 13936-2:2004

Scale A-D; A best value

Thermal resistance:

0,0164 m²K/W

EN ISO 11092:2014

Solar absorption:

91,8 ± 0,3 (%)

UNE EN 14500:2021

Light absorption:

93,7 ± 0,3 (%)

UNE EN 14500:2021

Acoustic absorption:

$\alpha_w = 0.75$ · UNE-EN ISO 11654:1998

$\alpha_{mid} = 0.92$ · UNE EN 1793-1:2017

Determination of light transmission:

100% · NF G 07-162

Fire resistance certifications:

EU: UNE EN 13773:2003 (C-1)

I: C-1 UNI 9176:1998 (C-1)

AC: IMO Res.307 A1P7 (88)

Inquire:

F: NF P92-507:1995 (M-1)

GER: B-1 DIN 4102 (B1)

USA: NFPA 701



Scan for details /
Escanea para más información



Avda. Can Bordoll, 55
08202 Sabadell
BARCELONA
+34 932 076 785
dabedan@dabedan.com
www.dabedan.com

* El color puede variar de una partida a otra
* Colour may vary from one batch to another

* Las características técnicas especificadas en el presente documento tienen un carácter únicamente informativo y no son vinculantes.
DABEDAN se reserva el derecho de introducir modificaciones en cualquier momento por razones técnicas, evolutivas o de mercado.
* The technical characteristics specified in this document are strictly informative and not guaranteed.
DABEDAN reserves the right to introduce modifications at any time for technical, evolutionary or market-related reasons.

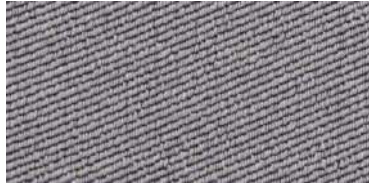


Tapaluz XDN

by **DABEDAN**



Tapaluz XDN



Tapaluz XDN | 401



Tapaluz XDN | 421



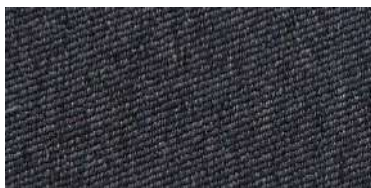
Tapaluz XDN | 484



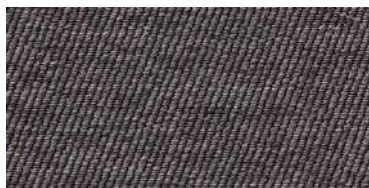
Tapaluz XDN | 402



Tapaluz XDN | 404



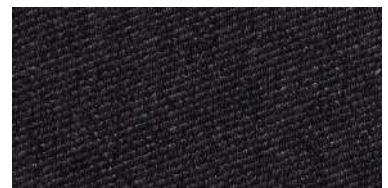
Tapaluz XDN | 422



Tapaluz XDN | 420



Tapaluz XDN | 408



Tapaluz XDN | 412

Tapaluz XDN



Dimout ignífugo de aspecto *wool-like*, con elevada capacidad de ocultación y excelente comportamiento acústico. Su construcción sin resinas y su acabado textil en ambas caras lo convierten en una solución premium para proyectos contract exigentes.

Flame-retardant dimout with a *wool-like* appearance, offering high light-blocking performance and excellent acoustic behaviour. Its resin-free construction and textile finish on both sides make it a premium solution for demanding contract environments.

DATOS TÉCNICOS

Composición:

100% Poliéster FR

Ancho:

300 cm (±2%)

Largo de rollos:

20–25 m

Peso:

410 g/m² (±5%)

Solidez a la luz:

5–6

EN ISO 105-B02:2014

Método 2 escala 1–8; 8 mejor valor

Resistencia a la abrasión:

8.000 ciclos (C)

UNE EN ISO 12947-2:1998/AC:2006

Escala A–C; A mejor valor

Pilling:

5 (A)

EN ISO 12945-2:2000

Escala A–D; A mejor valor

Resistencia a la tracción:

Urdimbre: 1.300 N · Trama: 2.200 N (A)

UNE EN ISO 13934-1:2013

Escala A–D; A mejor valor

Resistencia a las costuras:

Urdimbre: 5,21 mm · Trama: 6,87 mm (C)

UNE EN ISO 13936-2:2004

Escala A–D; A mejor valor

Resistencia térmica:

0,0323 m²K/W

EN ISO 11092:2014

Absorción solar:

75,1 ± 0,5 (%)

UNE EN 14500:2021

Absorción luminosa:

86,2 ± 0,6 (%)

UNE EN 14500:2021

Absorción acústica:

α_w = 0,80 · UNE-EN ISO 11654:1998

α_{medio} = 1,02 · UNE EN 1793-1:2017

Transmitancia luminosa:

0,0 ± 0,1

UNE EN 14500:2021

Certificados ignífugos:

UE: UNE EN 13773:2003 (C-1)

A: B-1 DIN 4102 (B1)

Consultar:

F: NF P92-507:1995 (M-1)

I: C-1 UNI 9176:1998 (C-1)

USA: NFPA 701

TECHNICAL DATA

Material:

100% Polyester FR

Width:

300 cm (±2%)

Roll length:

20–25 m

Weight:

410 g/m² (±5%)

Light fastness:

5–6

EN ISO 105-B02:2014

Method 2 scale 1–8; 8 best value

Abrasion resistance:

8,000 cycles (C)

UNE EN ISO 12947-2:1998/AC:2006

Scale A–C; A best value

Pilling:

5 (A)

EN ISO 12945-2:2000

Scale A–D; A best value

Breaking strength:

Warp: 1,300 N · Weft: 2,200 N (A)

UNE EN ISO 13934-1:2013

Scale A–D; A best value

Seam slippage resistance:

Warp: 5,21 mm · Weft: 6,87 mm (C)

UNE EN ISO 13936-2:2004

Scale A–D; A best value

Thermal resistance:

0,0323 m²K/W

EN ISO 11092:2014

Solar absorption:

75,1 ± 0,5 (%)

UNE EN 14500:2021

Light absorption:

86,2 ± 0,6 (%)

UNE EN 14500:2021

Acoustic absorption:

α_w = 0,80 · UNE-EN ISO 11654:1998

α_{mid} = 1,02 · UNE EN 1793-1:2017

Light transmittance:

0,0 ± 0,1

UNE EN 14500:2021

Fire resistance certifications:

EU: UNE EN 13773:2003 (C-1)

GER: B-1 DIN 4102 (B1)

Inquire:

F: NF P92-507:1995 (M-1)

I: C-1 UNI 9176:1998 (C-1)

USA: NFPA 701



Scan for details /
Escanea para más información



Avda. Can Bordoll, 55
08202 Sabadell
BARCELONA
+34 932 076 785
dabedan@dabedan.com
www.dabedan.com

* El color puede variar de una partida a otra
* Colour may vary from one batch to another

* Las características técnicas especificadas en el presente documento tienen un carácter únicamente informativo y no son vinculantes.
DABEDAN se reserva el derecho de introducir modificaciones en cualquier momento por razones técnicas, evolutivas o de mercado.

* The technical characteristics specified in this document are strictly informative and not guaranteed.
DABEDAN reserves the right to introduce modifications at any time for technical, evolutionary or market-related reasons.



Tapaluz ML

by **DABEDAN**



Tapaluz ML



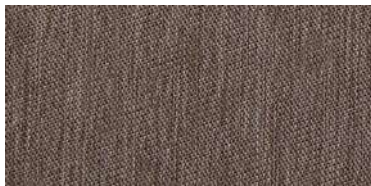
Tapaluz ML | 8162



Tapaluz ML | 8117



Tapaluz ML | 8113



Tapaluz ML | 8106



Tapaluz ML | 8165



Tapaluz ML | 8120



Tapaluz ML | 8118



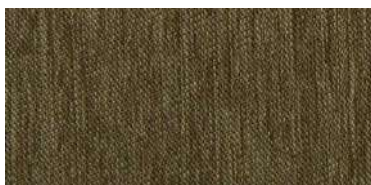
Tapaluz ML | 8110



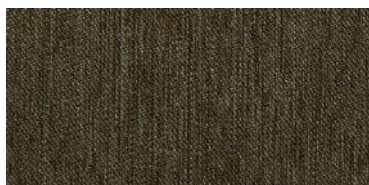
Tapaluz ML | 8150



Tapaluz ML | 8151



Tapaluz ML | 8114



Tapaluz ML | 8115

Tapaluz ML



Tapaluz ML | 8161



Tapaluz ML | 8001



Tapaluz ML | 8004



Tapaluz ML | 8157



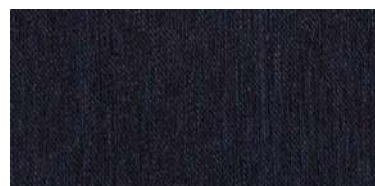
Tapaluz ML | 8163



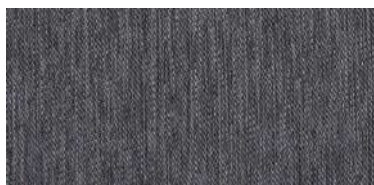
Tapaluz ML | 8116



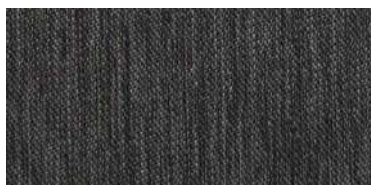
Tapaluz ML | 8084



Tapaluz ML | 8148



Tapaluz ML | 8159



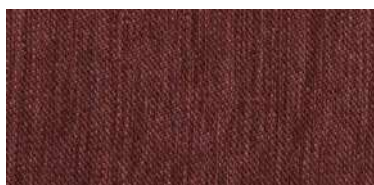
Tapaluz ML | 8112



Tapaluz ML | 8160



Tapaluz ML | 8111



Tapaluz ML | 8154



Tapaluz ML | 8158



Tapaluz ML | 8124

Tapaluz ML



Dimout ignífugo con efecto melange y alto nivel de opacidad. Su doble tintura aporta profundidad cromática y riqueza visual, ideal para proyectos contract que buscan diferenciación estética sin renunciar al rendimiento técnico.

Flame-retardant melange dimout with a high level of opacity. Its double-dyed yarn creates depth and visual richness, making it ideal for contract projects seeking aesthetic differentiation with reliable performance.

DATOS TÉCNICOS

Composición:

100% Poliéster FR

Ancho:

295 cm (±2%)

Largo de rollos:

± 30 m

Peso:

320 g/m² (±5%)

Solidez a la luz:

Anverso: 5 · Reverso: 6
EN ISO 105-B02:2014
Método 2 escala 1-8; 8 mejor valor

Resistencia a la abrasión:

25.000 ciclos (A)
UNE EN ISO 12947-2:1998/AC:2006
Escala A-C; A mejor valor

Pilling:

5 (A)
EN ISO 12945-2:2000
Escala A-D; A mejor valor

Resistencia a la tracción:

Urdimbre: 1.300 N · Trama: 2.200 N (A)
UNE EN ISO 13934-1:2013
Escala A-D; A mejor valor

Resistencia a las costuras:

Urdimbre: 2 mm · Trama: 2 mm (A)
UNE EN ISO 13936-2:2004
Escala A-D; A mejor valor

Clasificación tapicería:

B
UNE EN 14465:2004 +A1:2007
Escala: A-D · A mejor valor

Absorción acústica:

$\alpha_w = 0,70$ · UNE-EN ISO 11654:1998
 $\alpha_{medio} = 0,85$ · UNE EN 1793-1:2017

Nivel de opacidad:

98% - 100% · NF G 07-162

Certificados ignífugos:

UE: UNE EN 13773:2003 (C-1)
AC: IMO Res.307 A1P7 (88)
F: NF P92-507:1995 (M-1)
Consultar:
A: B-1 DIN 4102 (B1)
USA: NFPA 701
I: C-1 UNI 9176:1998 (C-1)

TECHNICAL DATA

Material:

100% Polyester FR

Width:

295 cm (±2%)

Roll length:

± 30 m

Weight:

320 g/m² (±5%)

Light fastness:

Face side: 5 · Back side: 6
EN ISO 105-B02:2014
Method 2 scale 1-8; 8 best value

Abrasion resistance:

25,000 cycles (A)
UNE EN ISO 12947-2:1998/AC:2006
Scale A-C; A best value

Pilling:

5 (A)
EN ISO 12945-2:2000
Scale A-D; A best value

Breaking strength:

Warp: 1,300 N · Weft: 2,200 N (A)
UNE EN ISO 13934-1:2013
Scale A-D; A best value

Seam slippage resistance:

Warp: 2 mm · Weft: 2 mm (A)
UNE EN ISO 13936-2:2004
Scale A-D; A best value

Upholstery classification:

B
UNE EN 14465:2004 +A1:2007
Scale A-D · A best value

Acoustic absorption:

$\alpha_w = 0.70$ · UNE-EN ISO 11654:1998
 $\alpha_{mid} = 0.85$ · UNE EN 1793-1:2017

Determination of light transmission:

98% - 100% · NF G 07-162

Fire resistance certifications:

EU: UNE EN 13773:2003 (C-1)
AC: IMO Res.307 A1P7 (88)
F: NF P92-507:1995 (M-1)
Inquire:
GER: B-1 DIN 4102 (B1)
USA: NFPA 701
I: C-1 UNI 9176:1998 (C-1)



Scan for details /
Escanear para más información



Avda. Can Bordoll, 55
08202 Sabadell
BARCELONA
+34 932 076 785
dabedan@dabedan.com
www.dabedan.com

* El color puede variar de una partida a otra
* Colour may vary from one batch to another

* Las características técnicas especificadas en el presente documento tienen un carácter únicamente informativo y no son vinculantes. DABEDAN se reserva el derecho de introducir modificaciones en cualquier momento por razones técnicas, evolutivas o de mercado.
* The technical characteristics specified in this document are strictly informative and not guaranteed.
DABEDAN reserves the right to introduce modifications at any time for technical, evolutionary or market-related reasons.

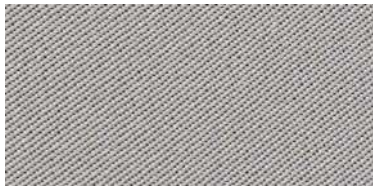


Tapaluz TP

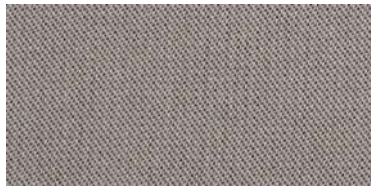
by **DABEDAN**



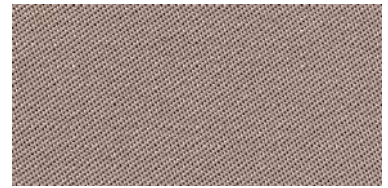
Tapaluz TP



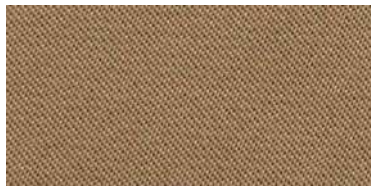
Tapaluz TP | 9002



Tapaluz TP | 9004



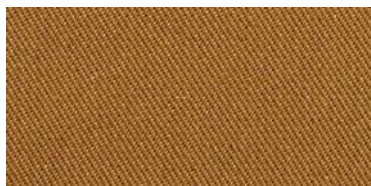
Tapaluz TP | 9003



Tapaluz TP | 9011



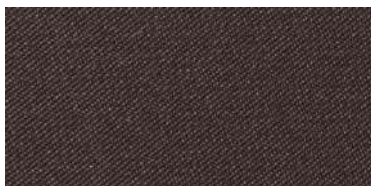
Tapaluz TP | 9069



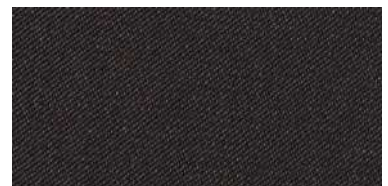
Tapaluz TP | 9010



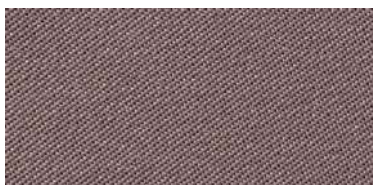
Tapaluz TP | 9009



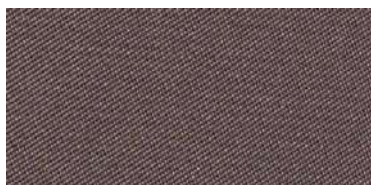
Tapaluz TP | 9019



Tapaluz TP | 9005



Tapaluz TP | 9022



Tapaluz TP | 9008



Tapaluz TP | 9027



Tapaluz TP | 9014

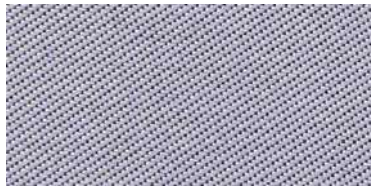


Tapaluz TP | 9013

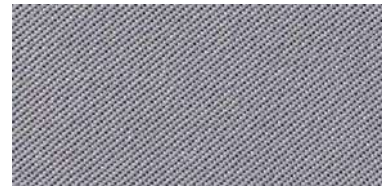
Tapaluz TP



Tapaluz TP | 9015



Tapaluz TP | 9001



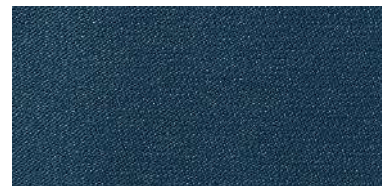
Tapaluz TP | 9021



Tapaluz TP | 9077



Tapaluz TP | 9055



Tapaluz TP | 9078



Tapaluz TP | 9052



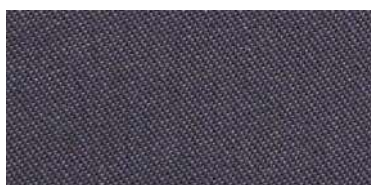
Tapaluz TP | 9054



Tapaluz TP | 9053



Tapaluz TP | 9020



Tapaluz TP | 9023



Tapaluz TP | 9012

Tapaluz TP



Dimout ignífugo con elevada resistencia a la radiación solar y excelente estabilidad en el tiempo. Diseñado para proyectos contract que requieren durabilidad, control de luz y confort acústico.

Flame-retardant dimout with high resistance to solar radiation and long-term durability. Designed for contract projects requiring light control, acoustic comfort and reliable performance over time.

DATOS TÉCNICOS

Composición:

100% Poliéster FR

Ancho:

295 cm (±2%)

Largo de rollos:

± 30 m

Peso:

320 g/m² (±5%)

Solidez a la luz:

Anverso: 5-6 · Reverso: 4-5
EN ISO 105-B02:2014
Método 2 escala 1-8; 8 mejor valor

Resistencia a la abrasión:

25.000 ciclos (A)
UNE EN ISO 12947-2:1998/AC:2006
Escala A-C; A mejor valor

Pilling:

5 (A)
EN ISO 12945-2:2000
Escala A-D; A mejor valor

Resistencia a la tracción:

Urdimbre: 1.300 N · Trama: 2.500 N (A)
UNE EN ISO 13934-1:2013
Escala A-D; A mejor valor

Resistencia a las costuras:

Urdimbre: 1,4 mm · Trama: 1,7 mm (A)
UNE EN ISO 13936-2:2004
Escala A-D; A mejor valor

Clasificación tapicería:

B
UNE EN 14465:2004 +A1:2007
Escala A-D; A mejor valor

Absorción acústica:

$\alpha_w = 0,70$ · UNE-EN ISO 11654:1998
 $\alpha_{medio} = 0,88$ · UNE EN 1793-1:2017

Nivel de opacidad:

98%–100% · NF G 07-162

Certificados ignífugos:

UE: UNE EN 13773:2003 (C-1)
F: NF P92-507:1995 (M-1)
Consultar:
A: B-1 DIN 4102 (B1)
USA: NFPA 701
I: C-1 UNI 9176:1998 (C-1)

TECHNICAL DATA

Material:

100% Polyester FR

Width:

295 cm (±2%)

Roll length:

± 30 m

Weight:

320 g/m² (±5%)

Light fastness:

Face side: 5-6 · Back side: 4-5
EN ISO 105-B02:2014
Method 2 scale 1-8; 8 best value

Abrasion resistance:

25,000 cycles (A)
UNE EN ISO 12947-2:1998/AC:2006
Scale A-C; A best value

Pilling:

5 (A)
EN ISO 12945-2:2000
Scale A-D; A best value

Breaking strength:

Warp: 1,300 N · Weft: 2,500 N (A)
UNE EN ISO 13934-1:2013
Scale A-D; A best value

Seam slippage resistance:

Warp: 1.4 mm · Weft: 1.7 mm (A)
UNE EN ISO 13936-2:2004
Scale A-D; A best value

Upholstery classification:

B
UNE EN 14465:2004 +A1:2007
Scale A-D; A best value

Acoustic absorption:

$\alpha_w = 0.70$ · UNE-EN ISO 11654:1998
 $\alpha_{mid} = 0.88$ · UNE EN 1793-1:2017

Determination of light transmission:

98%–100% · NF G 07-162

Fire resistance certifications:

EU: UNE EN 13773:2003 (C-1)
F: NF P92-507:1995 (M-1)
Inquire:
GER: B-1 DIN 4102 (B1)
USA: NFPA 701
I: C-1 UNI 9176:1998 (C-1)



Scan for details /
Escanea para más información



* El color puede variar de una partida a otra
* Colour may vary from one batch to another

* Las características técnicas especificadas en el presente documento tienen un carácter únicamente informativo y no son vinculantes. DABEDAN se reserva el derecho de introducir modificaciones en cualquier momento por razones técnicas, evolutivas o de mercado.
* The technical characteristics specified in this document are strictly informative and not guaranteed. DABEDAN reserves the right to introduce modifications at any time for technical, evolutionary or market-related reasons.



Avda. Can Bordoll, 55
08202 Sabadell
BARCELONA
+34 932 076 785
dabedan@dabedan.com
www.dabedan.com

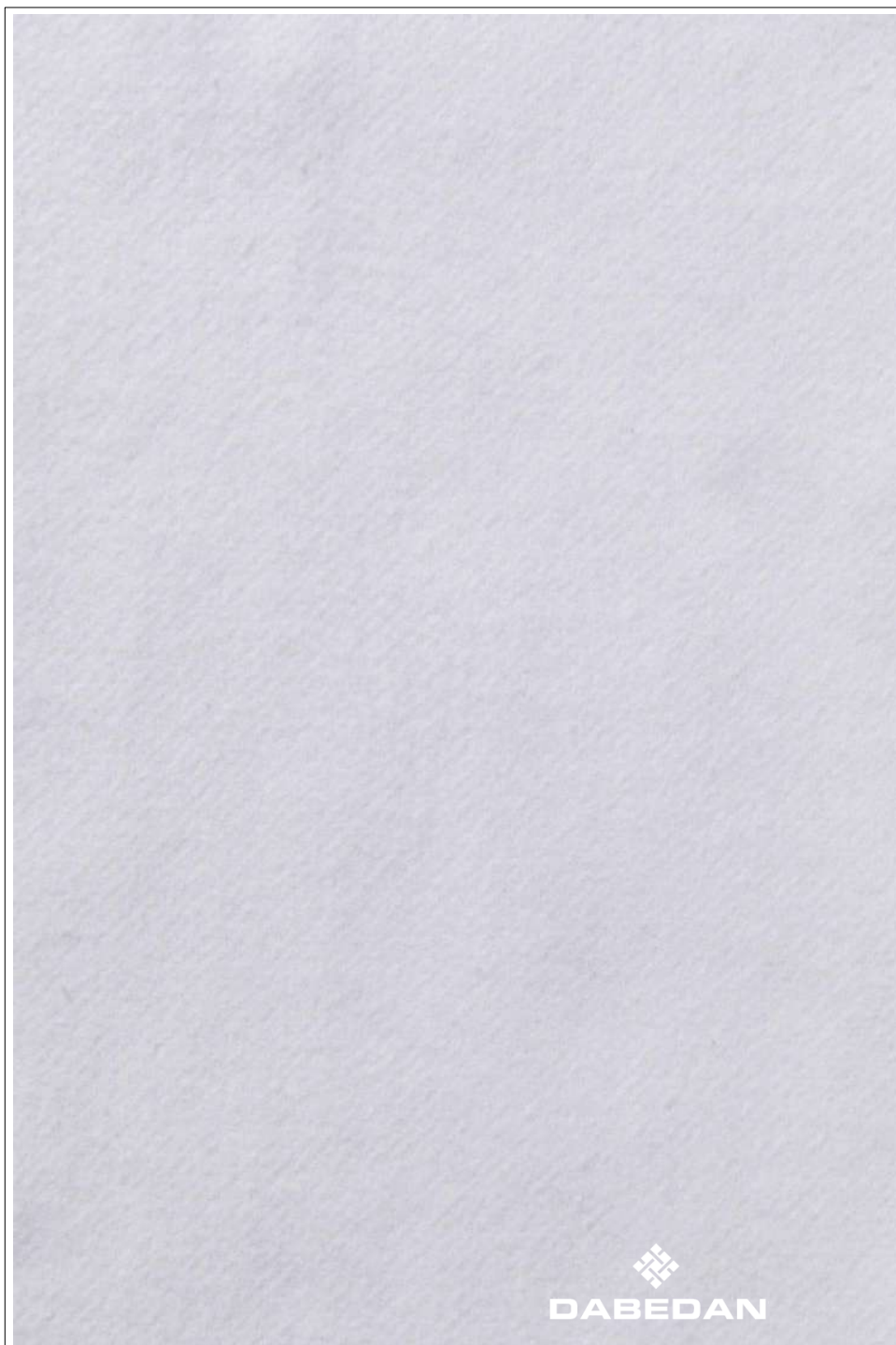


Escena

by **DABEDAN**

ESC | 02

ESC | 01



Tejido ignífugo de alto gramaje, desarrollado para escenografía, eventos y espacios que requieren máxima ocultación. Su rendimiento acústico mejora el confort en entornos públicos y de gran volumen.

High-weight flame-retardant fabric developed for scenography, events and spaces requiring maximum light blocking. Its acoustic performance enhances comfort in large public environments.

DATOS TÉCNICOS

Composición:
100% Algodón

Ancho:
300 cm (±2%)

Largo de rollos:
±60 m (pieza)
±600 m (palet)

Peso:
320 g/m² (±5%)

Solidez a la luz:
4-5
EN ISO 105-B02:2014
Método 2 escala 1-8; 8 mejor valor

Absorción acústica:
 $\alpha_w = 0,65 \cdot \text{UNE-EN ISO 11654:1998}$
 $\alpha_{\text{medio}} = 0,80 \cdot \text{UNE EN 1793-1:2017}$

Certificados ignífugos:
ES: UNE EN 13773:2003 (C-1)

Observaciones:
Calidad ignífuga no permanente

TECHNICAL DATA

Material:
100% Cotton

Width:
300 cm (±2%)

Roll length:
±60 m (piece)
±600 m (pallet)

Weight:
320 g/m² (±5%)

Light fastness:
4-5
EN ISO 105-B02:2014
Method 2 scale 1-8; 8 best value

Acoustic absorption:
 $\alpha_w = 0.65 \cdot \text{UNE-EN ISO 11654:1998}$
 $\alpha_{\text{mid}} = 0.80 \cdot \text{UNE EN 1793-1:2017}$

Fire resistance certifications:
ES: UNE EN 13773:2003 (C-1)

Observations:
Non-permanent flame-retardant treatment



Scan for details /
Escanea para más información



Avda. Can Bordoll, 55
08202 Sabadell
BARCELONA
+34 932 076 785
dabedan@dabedan.com
www.dabedan.com

* El color puede variar de una partida a otra
* Colour may vary from one batch to another

* Las características técnicas especificadas en el presente documento tienen un carácter únicamente informativo y no son vinculantes. DABEDAN se reserva el derecho de introducir modificaciones en cualquier momento por razones técnicas, evolutivas o de mercado.
* The technical characteristics specified in this document are strictly informative and not guaranteed.
DABEDAN reserves the right to introduce modifications at any time for technical, evolutionary or market-related reasons.



Dabopac

by **DABEDAN**

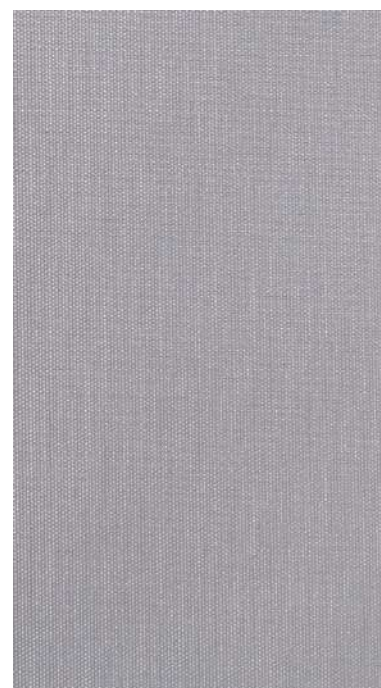
DA | 01 Blanco



DA | 02 Beige



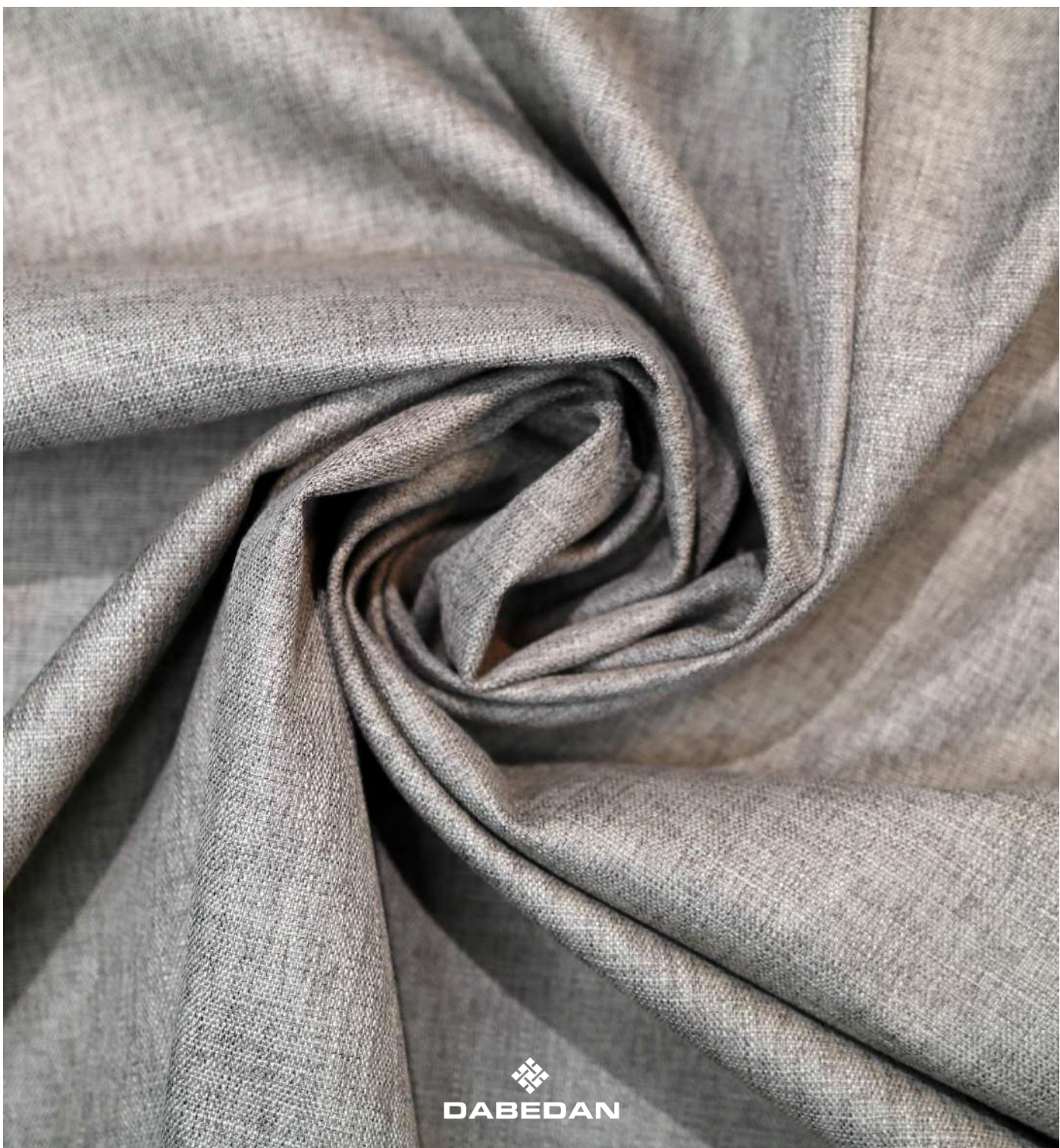
DA | 07 Perla



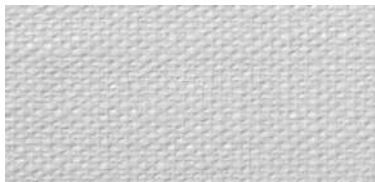


Daru

by **DABEDAN**



Daru



DARU | 100



DARU | 101



DARU | 102



DARU | 103



DARU | 104



DARU | 105



DARU | 106



DARU | 107

Blackout ignífugo 100% con acabado textil en ambas caras, que combina máxima opacidad con una caída elegante. Su alto gramaje mejora el confort acústico y térmico, siendo ideal para hoteles y espacios contract de alto nivel.

100% flame-retardant blackout fabric with textile faces on both sides, combining full opacity with an elegant drape. Its high weight enhances acoustic and thermal comfort, making it ideal for high-end contract and hospitality projects.

DATOS TÉCNICOS

Composición:

65% PES FR · 35% Resina acrílica FR

Ancho:

290 cm (±2%)

Largo de rollos:

± 30 m

Peso:

Blanco: 500 g/m² (±5%)

Colores: 460 g/m² (±5%)

Pilling:

5 (A)

EN ISO 12945-2:2000

Escala A-D; A mejor valor

Certificados ignífugos:

ES: UNE EN 13773:2003 (C-1)

Igualdad color:

El color puede variar entre partidas

TECHNICAL DATA

Material:

65% FR polyester · 35% FR acrylic resin

Width:

290 cm (±2%)

Roll length:

± 30 m

Weight:

White: 500 g/m² (±5%)

Colours: 460 g/m² (±5%)

Pilling:

5

EN ISO 12945-2:2000

Scale A-D; A best value

Fire resistance certifications:

ES: UNE EN 13773:2003 (C-1)

Colour matching:

Colour may vary from batch to another



Scan for details /
Escanea para más información



Avda. Can Bordoll, 55
08202 Sabadell
BARCELONA
+34 932 076 785
dabedan@dabedan.com
www.dabedan.com

* El color puede variar de una partida a otra
* Colour may vary from one batch to another

* Las características técnicas especificadas en el presente documento tienen un carácter únicamente informativo y no son vinculantes. DABEDAN se reserva el derecho de introducir modificaciones en cualquier momento por razones técnicas, evolutivas o de mercado.
* The technical characteristics specified in this document are strictly informative and not guaranteed.
DABEDAN reserves the right to introduce modifications at any time for technical, evolutionary or market-related reasons.

