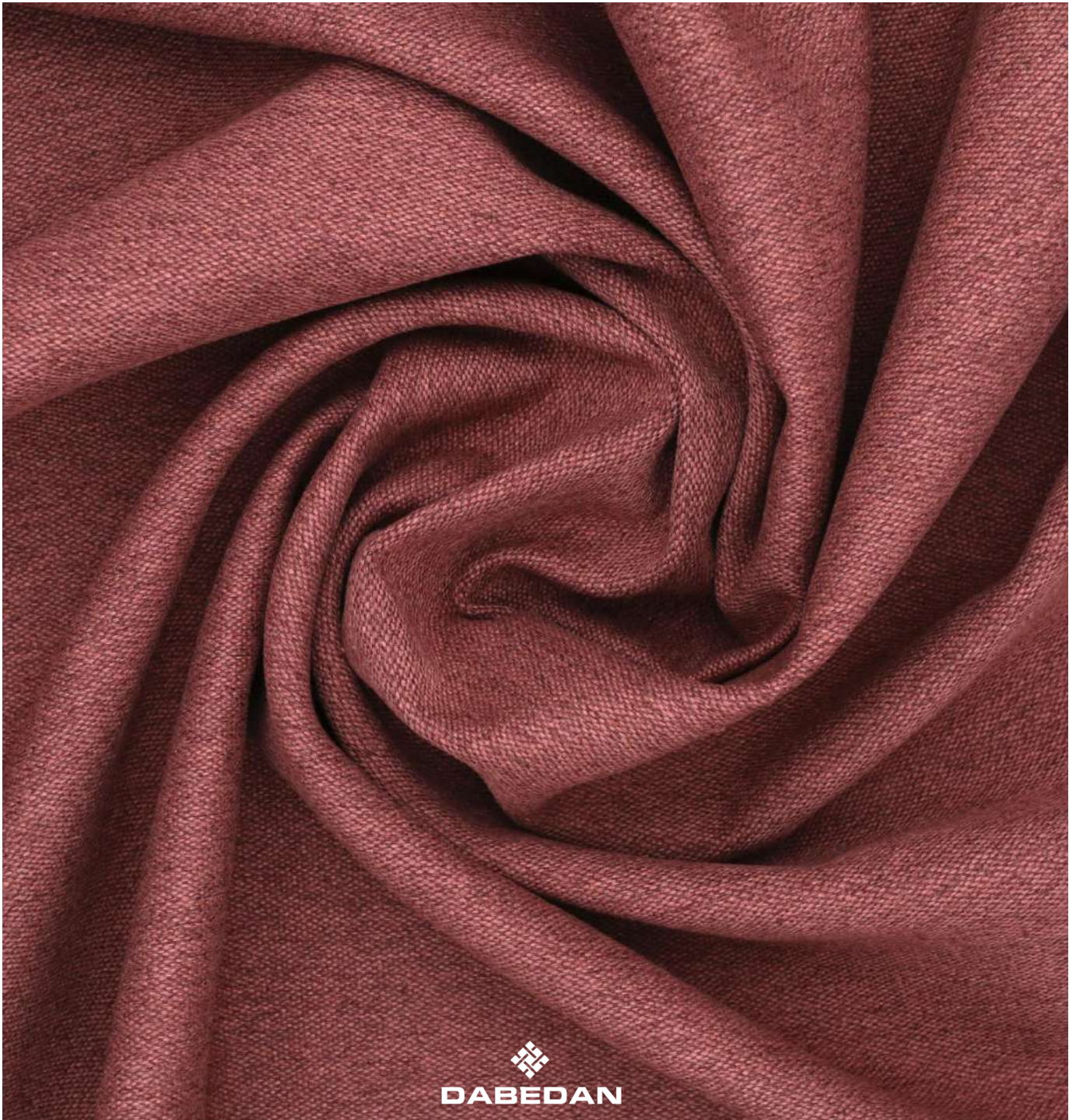




Urban

UPHOLSTERY
BY DABEDAN



Urban



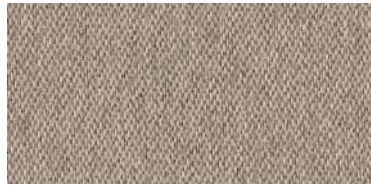
urban | 02



urban | 03



urban | 04



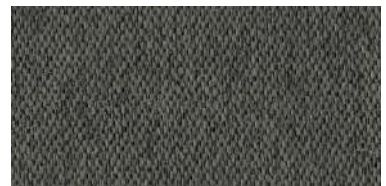
urban | 07



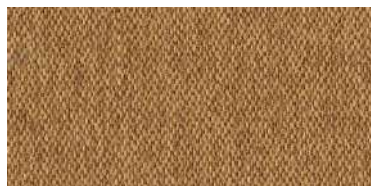
urban | 12



urban | 09



urban | 15



urban | 08



urban | 10

Urban



urban | 05



urban | 06



urban | 14



urban | 16



urban | 11

Tejido de tapicería resistente, compuesto por poliéster y modacrílico, diseñado para espacios contract que requieren durabilidad, estabilidad dimensional y elegancia.

Resistant upholstery fabric made of polyester and modacrylic, designed for contract spaces that require durability, dimensional stability and elegance.

DATOS TÉCNICOS

Composición:

63% Poliéster · 37% Modacrílico

Ancho:

140 cm (±2%)

Largo de rollos:

± 35 m

Peso:

581 g/lm · 415 g/m² (±5%)

Solidez a la luz:

5
EN ISO 105-B02:2014
Método 2 escala 1-8; 8 mejor valor

Resistencia a la abrasión:

>70.000 ciclos (A)
UNE EN ISO 12947-2:1998/AC:2006
Escala A-C; A mejor valor

Pilling:

5 (A)
EN ISO 12945-2:2000
Escala A-D; A mejor valor

Resistencia a la tracción:

Urdimbre: 1.200 N · Trama: 1.400 N
(A)
UNE EN ISO 13934-1:2013
Escala A-D; A mejor valor

Resistencia a las costuras:

Urdimbre: 3,20 mm · Trama: 4,00 mm
(A)
UNE EN ISO 13936-2:2004
Escala A-D; A mejor valor

Estabilidad dimensional al lavado (30°C):

Urdimbre: 1% (±3%) · Trama: 1% (±3%)

Clasificación tapicería:

(A)
UNE EN 14465:2004+A1:2007
Escala A-D; A mejor valor

Clasificación resistencia al fuego:

EN 1021-1/2 (cigarrillo y cerilla)

Mantenimiento:

- Se recomienda lavado en seco.
- Aspirar regularmente para eliminar el polvo.
- Absorber los líquidos inmediatamente con un paño limpio.
- Limpiar las manchas sin frotar, de fuera hacia el centro.
- En caso de lavado doméstico: máx. 30°C, detergentes neutros.
- No usar lejía ni secadora.
- Secar a la sombra. Planchar a baja temperatura por el reverso.
- Evitar la exposición directa al sol.

TECHNICAL DATA

Material:

63% Polyester · 37% Modacrylic

Width:

140 cm (±2%)

Roll length:

± 35 m

Weight:

581 g/lm · 415 g/m² (±5%)

Lightfastness:

5
EN ISO 105-B02:2014
Method 2 scale 1-8; 8 best value

Abrasion resistance:

>70,000 cycles (A)
UNE EN ISO 12947-2:1998/AC:2006
Scale A-C; A best value

Pilling:

5 (A)
EN ISO 12945-2:2000
Scale A-D; A best value

Breaking strength:

Warp: 1,200 N · Weft: 1,400 N
(A)
UNE EN ISO 13934-1:2013
Scale A-D; A best value

Seam slippage resistance:

Warp: 3.20 mm · Weft: 4.00 mm
(A)
UNE EN ISO 13936-2:2004
Scale A-D; A best value

Dimensional stability (30°C washing):

Warp: 1% (±3%) · Weft: 1% (±3%)

Upholstery classification:

(A)
UNE EN 14465:2004+A1:2007
Scale A-D; A best value

Fire resistance classification:

EN 1021-1/2 (cigarette & match)

Maintenance:

- Dry cleaning recommended.
- Vacuum regularly to remove dust.
- Absorb spills immediately with a clean cloth.
- Clean stains without rubbing, working from the outside in.
- If machine washed: max. 30°C, use neutral detergents.
- Do not bleach or tumble dry.
- Dry away from direct sunlight. Cool iron on reverse.
- Avoid direct sunlight exposure.



Scan for details /
Escanea para más info



Avda. Can Bordoll, 55
08202 Sabadell
BARCELONA
+34 932 076 785
dabedan@dabedan.com
www.dabedan.com

* El color puede variar de una partida a otra
* Colour may vary from one batch to another

* Las características técnicas especificadas en el presente documento tienen un carácter únicamente informativo y no son vinculantes.
DABEDAN se reserva el derecho de introducir modificaciones en cualquier momento por razones técnicas, evolutivas o de mercado.
* The technical characteristics specified in this document are strictly informative and not guaranteed.
DABEDAN reserves the right to introduce modifications at any time for technical, evolutionary or market-related reasons.