

ROIG
original fabrics
by **DABEDAN**

UPHOLSTERY
CATALOGUE

UPHOLSTERY

A0007

DESERT

ELLA

TERRA

NINA

REGINA

LOOM

URBAN

ATENAS



A0007

W Stainwall®



A0007



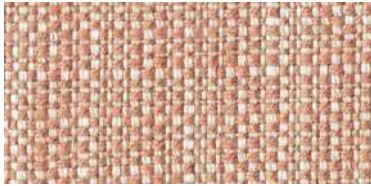
A0007 | 9663



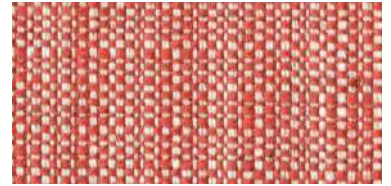
A0007 | 9608



A0007 | 9668



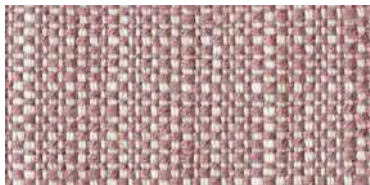
A0007 | 9669



A0007 | 9664



A0007 | 9604



A0007 | 9667



A0007 | 9614



A0007 | 9601



A0007 | 9600



A0007 | 9606

A0007



A0007 | 9661



A0007 | 9603



A0007 | 9666



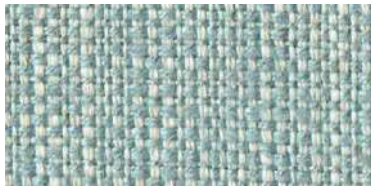
A0007 | 9616



A0007 | 9609



A0007 | 9602



A0007 | 9605



A0007 | 9619



A0007 | 9612



A0007 | 9615



A0007

MADE IN
BARCELONA



DABEDAN[®]
TEJIDOS IGNIFUGOS

ROIG
original fabrics
by DABEDAN

Composition
Composició 74 % Viscose
26 % Linen

Weight
Peso 675 g/lm - 475 g/m2

Width
Ancho 140 cm (±2%)

Roll length
Longitud pieza ± 35 m

Pilling 4-5 (A)
EN ISO 12945-2:2020
SCALE A-D; A, best value

Abrasion Resistance
Resistencia a la abrasión 50.000 Cycles
(A)
EN ISO 12947-2:1998/AC:2006
SCALE A-C; A, best value

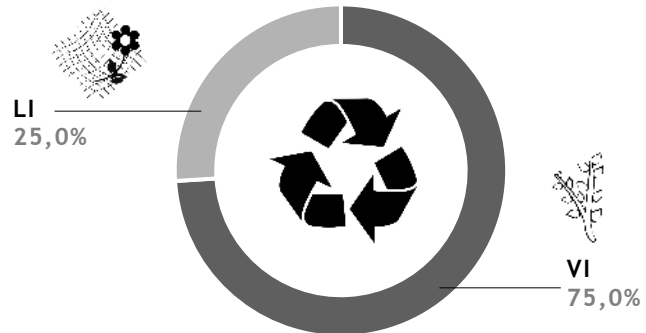
Seam slippage resistance
Resistencia a las costuras Warp: 2,50 mm
Weft: 3,90 mm
(A)
EN ISO 13936-2:2004
SCALE A-D; A, best value

Breaking strenght
Resistencia a la tracción Warp: 1000 N
Weft: 1200 N (A)
EN ISO 13934-1:2013
SCALE A-D; A, best value

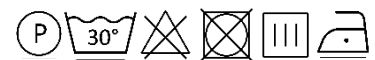
washing machine (30°C)
Estabilidad dimensional
al lavado doméstico (30°C) Warp: 4 % (±3%)
Weft: 4 % (±3%)

Upholstery classification
Clasificación tapicería (A)
EN 14465:2003/A1:2006
SCALE A-D; A, best value

Fire reaction certification
Certificado reacción al fuego EN 1021 Part 1



Stain resistance
Antimanchas



Washing Instructions
Instrucciones de lavado

All our fabrics are designed and produced in our factory. Todos nuestros tejidos están diseñados y producidos en nuestra fábrica.



desert

W Stainwall®



desert



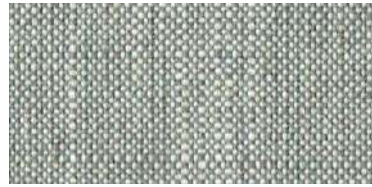
desert | 9700



desert | 9703



desert | 9701



desert | 9709



desert | 9705



desert | 9702



desert | 9715



desert | 8712



desert | 9761



desert | 9763



desert | 9708



desert | 9716



desert | 9769

desert



desert | 9768



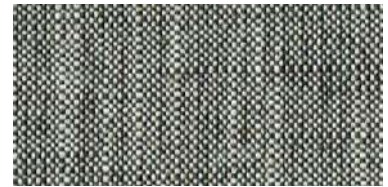
desert | 9706



desert | 9764



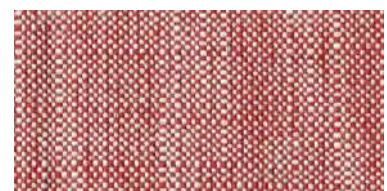
desert | 9704



desert | 9719



desert | 9767



desert | 9714



desert | 9766

desert



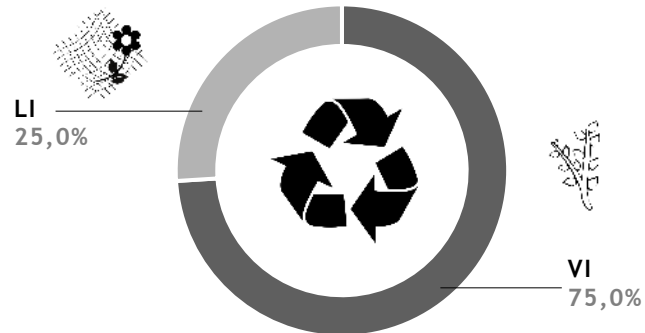
MADE IN
BARCELONA



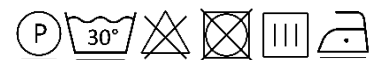
DABEDAN[®]
TEJIDOS IGNÍFUGOS

ROIG
original fabrics
by DABEDAN

Composition Composició	75 % Viscose 25 % Linen
Weight Peso	610 g/lm - 430 g/m2
Width Ancho	140 cm (±2%)
Roll length Longitud pieza	± 35 m
Pilling	4-5 (A) EN ISO 12945-2:2020 SCALE A-D; A, best value
Abrasion Resistance Resistencia a la abrasión	50.000 Cycles (A) EN ISO 12947-2:1998/AC:2006 SCALE A-C; A, best value
Seam slippage resistance Resistencia a las costuras	Warp: 2,70 mm Weft: 2,50 mm (A) EN ISO 13936-2:2004 SCALE A-D; A, best value
Breaking strenght Resistencia a la tracción	Warp: 940 N Weft: 930 N (A) EN ISO 13934-1:2013 SCALE A-D; A, best value
Dimensional stability washing machine (30°C) Estabilidad dimensional al lavado doméstico (30°C)	Warp: 3 % (±3%) Weft: 3 % (±3%)
Upholstery classification Clasificación tapicería	(A) EN 14465:2003/A1:2006 SCALE A-D; A, best value
Fire reaction certification Certificado reacción al fuego	EN 1021 Part 1



Stain resistance
Antimanchas



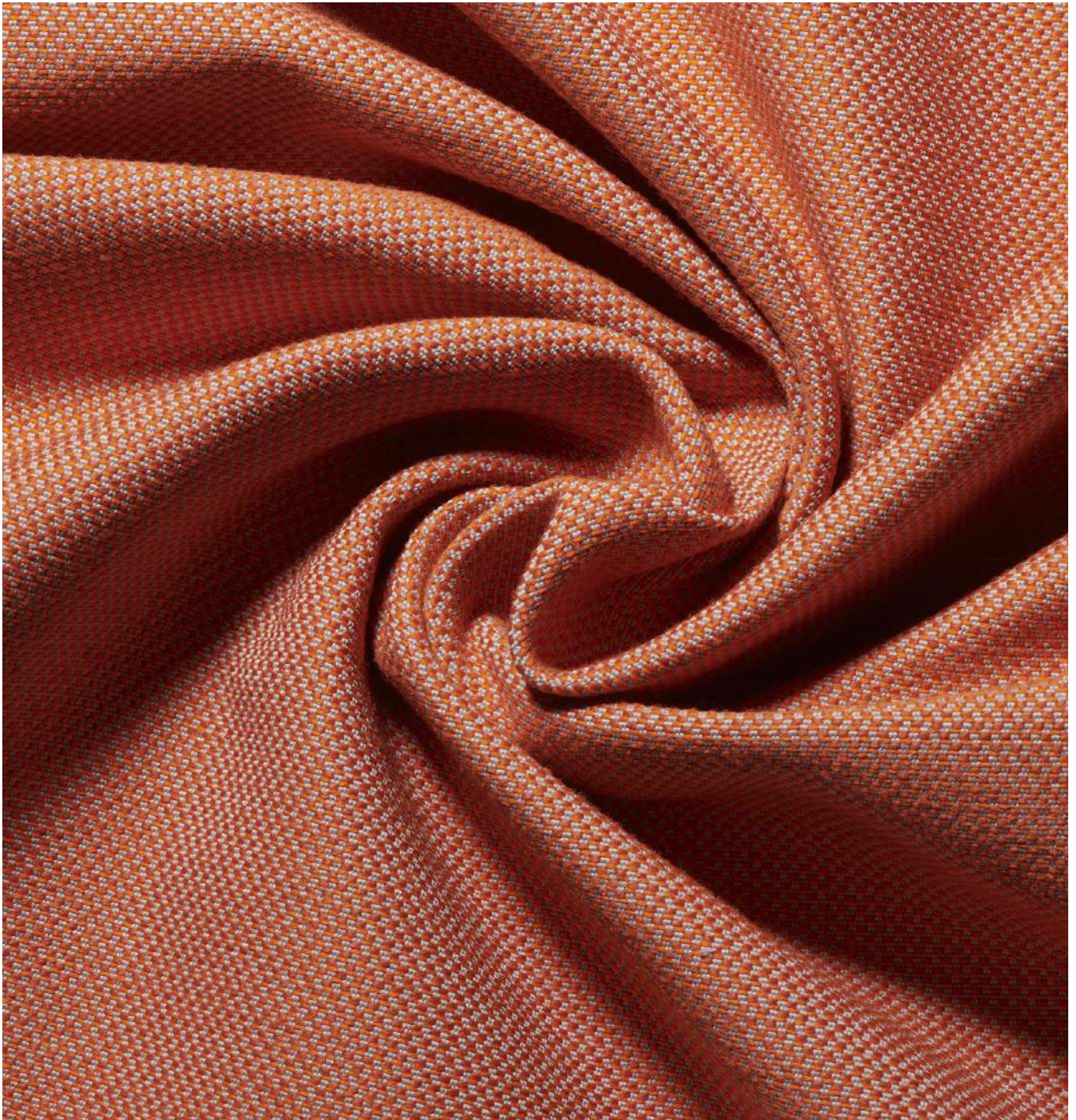
Washing Instructions
Instrucciones de lavado

All our fabrics are designed and produced in our factory. Todos nuestros tejidos están diseñados y producidos en nuestra fábrica.



ella

W Stainwall®



ella



ella | 1500



ella | 1511



ella | 1501



ella | 1512



ella | 1502



ella | 1506



ella | 1513



ella | 1508*



ella | 1527



ella | 91507



ella | 1524*



ella | 1528*

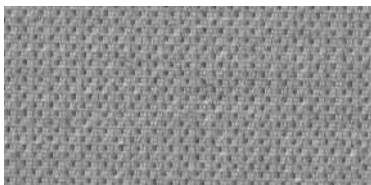


ella | 1526*

ella



ella | 1515



ella | 1517



ella | 1514



ella | 1522*



ella | 1525



ella | 1519



ella | 1529

ella

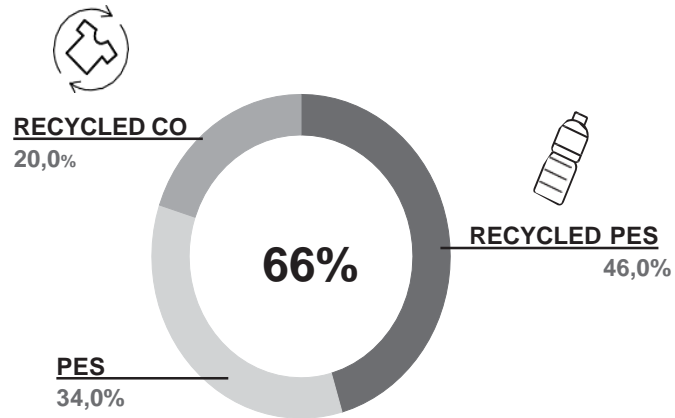


MADE IN
BARCELONA

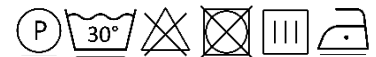


ROIG
original fabrics
by DABEDAN

Composition Composició	46 % Recycled Polyester 20% Recycled Cotton 34 % Polyester
Weight Peso	610 g/lm - 430 g/m2 ± 5%
Width Ancho	140 cm (±2%)
Roll length Longitud pieza	± 35 m
Pilling	5 (A) EN ISO 12945-2:2020 SCALE A-D; A, best value
Abrasion Resistance Resistencia a la abrasión	90.000 Cycles (A) EN ISO 12947-2:1998/AC:2006 SCALE A-C; A, best value
Seam slippage resistance Resistencia a las costuras	Warp: 2,30 mm Weft: 1,20 mm (A) EN ISO 13936-2:2004 SCALE A-D; A, best value
Breaking strenght Resistencia a la tracción	Warp: 2500 N Weft: 1300 N (A) EN ISO 13934-1:2013 SCALE A-D; A, best value
Dimensional stability washing machine (30°C) Estabilidad dimensional al lavado doméstico (30°C)	Warp: 1 % (±3%) Weft: 1 % (±3%)
Upholstery classification Clasificación tapicería	(A) EN 14465:2003/A1:2006 SCALE A-D; A, best value
Fire reaction certification Certificado reacción al fuego	EN 1021 Part 1



Stain resistance
Antimanchas



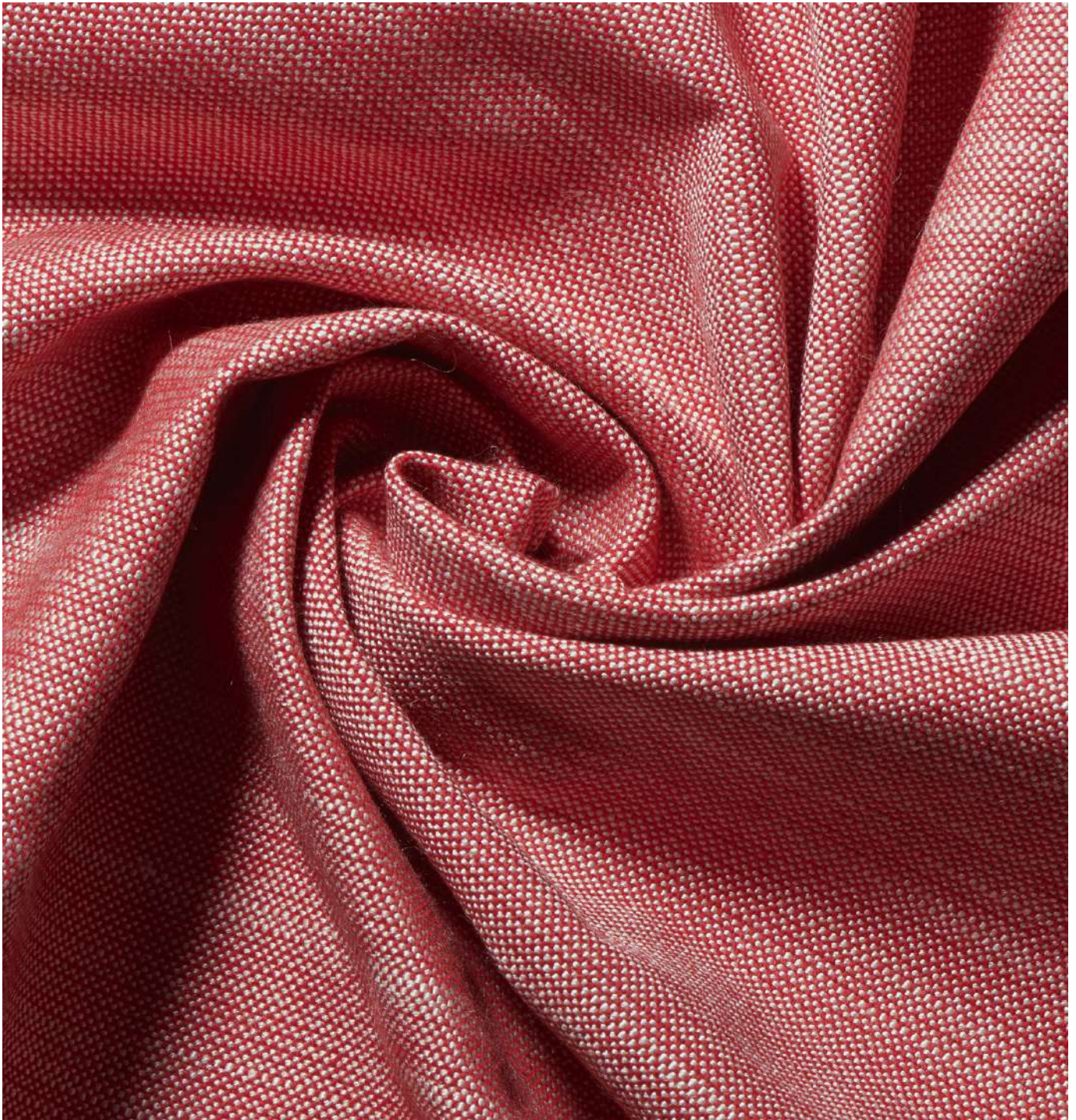
Washing Instructions
Instrucciones de lavado

All our fabrics are designed and produced in our factory. Todos nuestros tejidos están diseñados y producidos en nuestra fábrica.



terra

W Stainwall®



terra



terra | 9890



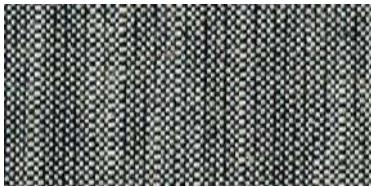
terra | 9880



terra | 19895



terra | 9883



terra | 9899



terra | 9892



terra | 9896



terra | 9888



terra | 9887



terra | 9884



terra | 9882



terra | 9885



terra

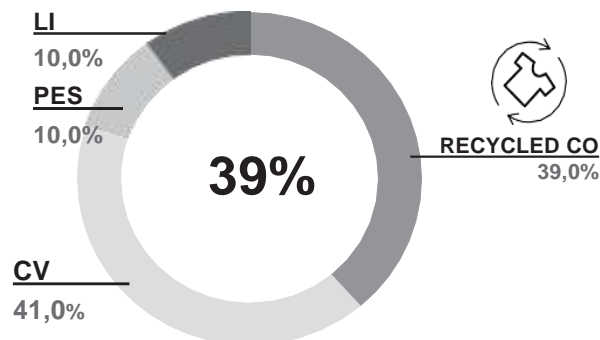
MADE IN
BARCELONA



DABEDAN[®]
TEJIDOS IGNÍFUGOS

ROIG
original fabrics
by DABEDAN

Composition Composició	39% Recycled Cotton 41% Viscose 10 % Linen 10% Polyester
Weight Peso	574 g/lm – 405 g/m2 ± 5%
Width Ancho	140 cm (±2%)
Roll length Longitud pieza	± 35 m
Pilling	4 - 5 (A) EN ISO 12945-2:2020 SCALE A-D; A, best value
Abrasion Resistance Resistencia a la abrasión	50.000 Cycles (A) EN ISO 12947-2:1998/AC:2006 SCALE A-C; A, best value
Seam slippage resistance Resistencia a las costuras	Warp: 2,20 mm Weft: 3,20 mm (A) EN ISO 13936-2:2004 SCALE A-D; A, best value
Breaking strenght Resistencia a la tracción	Warp: 1100 N Weft: 1300 N (A) EN ISO 13934-1:2013 SCALE A-D; A, best value
Dimensional stability washing machine (30°C) Estabilidad dimensional al lavado doméstico (30°C)	Warp: 3 % (±3%) Weft: 3 % (±3%)
Upholstery classification Clasificación tapicería	(A) EN 14465:2003/A1:2006 SCALE A-D; A, best value
Fire reaction certification Certificado reacción al fuego	EN 1021 Part 1



Stain resistance
Antimanchas



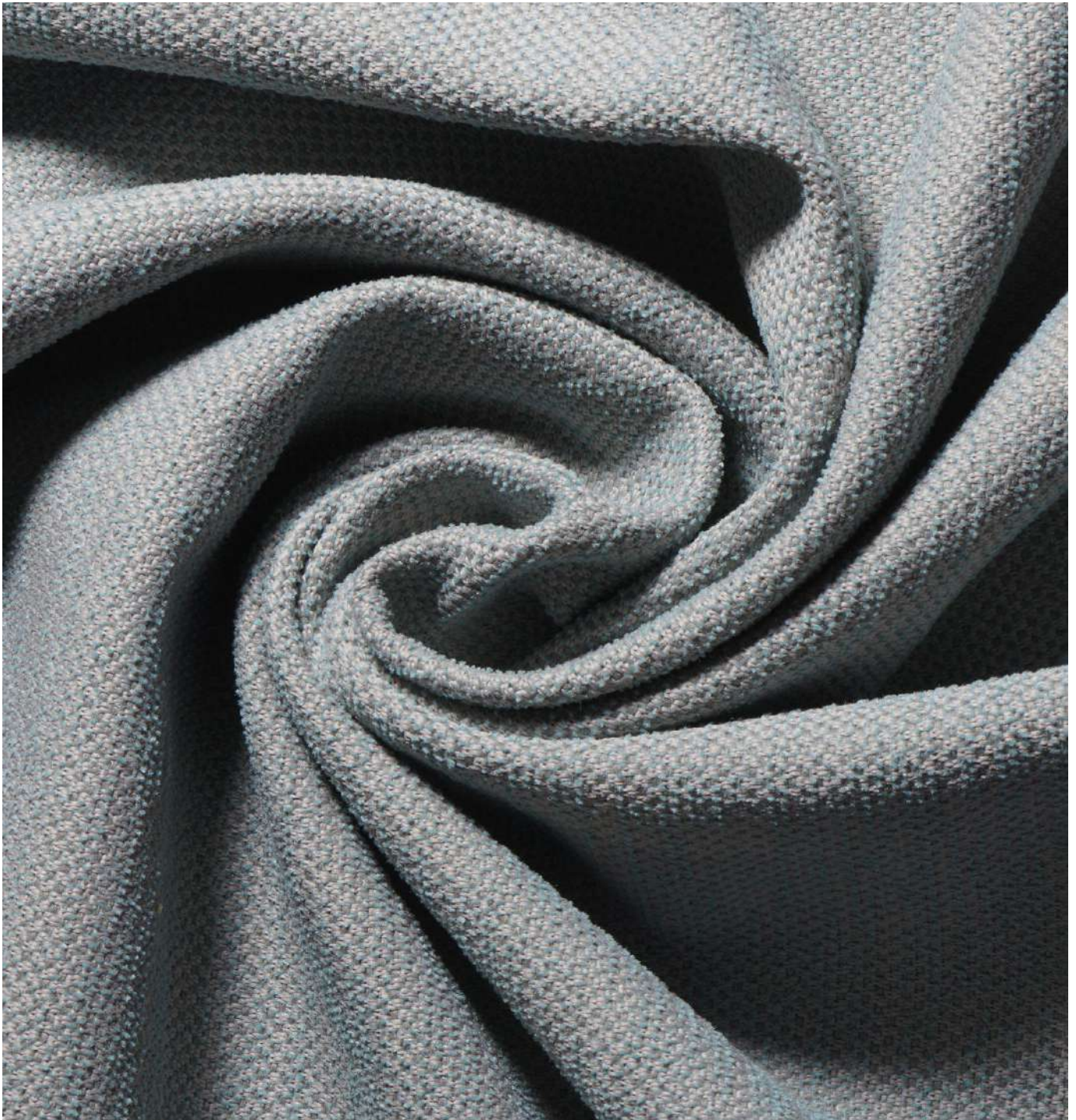
Washing Instructions
Instrucciones de lavado

All our fabrics are designed and produced in our factory. Todos nuestros tejidos están diseñados y producidos en nuestra fábrica.



nina

W Stainwall®



nina



nina | 1100



nina | 1115



nina | 1105



nina | 1101



nina | 1125



nina | 1113



nina | 1129



nina | 1119



nina | 1109



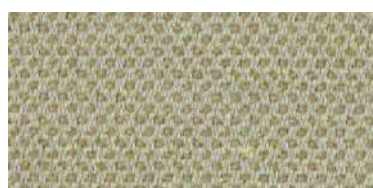
nina | 1118



nina | 1112*



nina | 1111



nina | 1102

nina



nina | 1117



nina | 1123



nina | 1104



nina | 1127



nina | 1114*



nina | 1124*



nina | 1126



nina



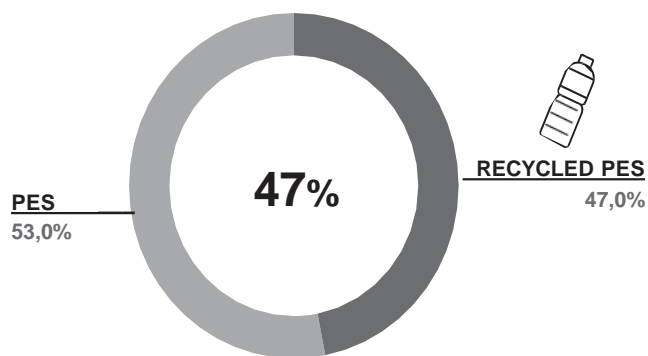
MADE IN
BARCELONA



DABEDAN
TEJIDOS IGNÍFUGOS

ROIG
original fabrics
by DABEDAN

Composition Composició	47% Recycled Polyester 53% Polyester
Weight Peso	610 g/lm - 430 g/m2 ± 5%
Width Ancho	140 cm (±2%)
Roll length Longitud pieza	± 35 m
Pilling	5 (A) EN ISO 12945-2:2020 SCALE A-D; A, best value
Abrasion Resistance Resistencia a la abrasión	> 100.000 Cycles (A) EN ISO 12947-2:1998/AC:2006 SCALE A-C; A, best value
Seam slippage resistance Resistencia a las costuras	Warp: 2,50 mm Weft: 1,00 mm (A) EN ISO 13936-2:2004 SCALE A-D; A, best value
Breaking strenght Resistencia a la tracción	Warp: 2900 N Weft: 1400 N (A) EN ISO 13934-1:2013 SCALE A-D; A, best value
Dimensional stability washing machine (30°C) Estabilidad dimensional al lavado doméstico (30°C)	Warp: 1 % (±3%) Weft: 1 % (±3%)
Upholstery classification Clasificación tapicería	(A) EN 14465:2003/A1:2006 SCALE A-D; A, best value
Fire reaction certification Certificado reacción al fuego	EN 1021 Part 1 and 2



Stain resistance
Antimanchas



Washing Instructions
Instrucciones de lavado

All our fabrics are designed and produced in our factory. Todos nuestros tejidos están diseñados y producidos en nuestra fábrica.



regina

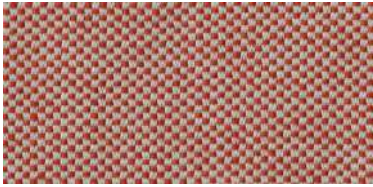
W Stainwall®



regina



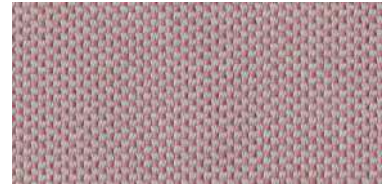
regina | 1467



regina | 1464*



regina | 1468



regina | 1457



regina | 1456



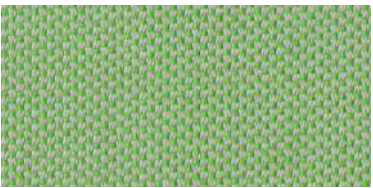
regina | 1454*



regina | 1459



regina | 1455*



regina | 1452*



regina | 1458

regina



regina | 1450



regina | 1451



regina | 1461*



regina | 1465



regina | 1462



regina | 1466



regina | 1469



regina



MADE IN
BARCELONA



ROIG
original fabrics
by DABEDAN

Composition
Composición 53% Recycled Polyester
47% Polyester

Weight
Peso 533 g/lm - 375 g/m2
± 5%

Width
Ancho 140 cm (±2%)

Roll length
Longitud pieza ± 35 m

Pilling 5 (A)
EN ISO 12945-2:2020
SCALE A-D; A, best value

Abrasion Resistance
Resistencia a la abrasión > 100.000 Cycles
(A)
EN ISO 12947-2:1998/AC:2006
SCALE A-C; A, best value

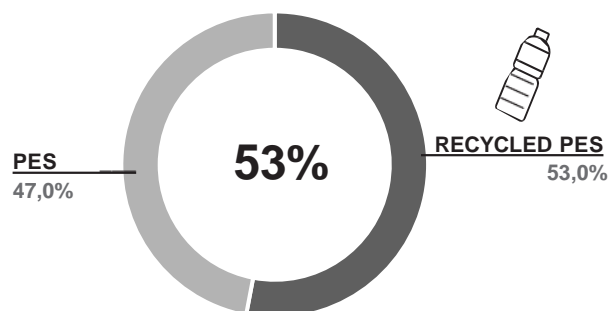
Seam slippage resistance
Resistencia a las costuras Warp: 2,40 mm
Weft: 1,30 mm
(A)
EN ISO 13936-2:2004
SCALE A-D; A, best value

Breaking strenght
Resistencia a la tracción Warp: 2800 N
Weft: 1300 N
(A)
EN ISO 13934-1:2013
SCALE A-D; A, best value

Dimensional stability
washing machine (30°C)
Estabilidad dimensional
al lavado doméstico (30°C) Warp: 1 % (±3%)
Weft: 1 % (±3%)

Upholstery classification
Clasificación tapicería (A)
EN 14465:2003/A1:2006
SCALE A-D; A, best value

Fire reaction certification
Certificado reacción al fuego EN 1021 Part 1 and 2



Stain resistance
Antimanchas



Washing Instructions
Instrucciones de lavado

All our fabrics are designed and produced in our factory. Todos nuestros tejidos están diseñados y producidos en nuestra fábrica.



loom

W Stainwall®



loom



loom | 01



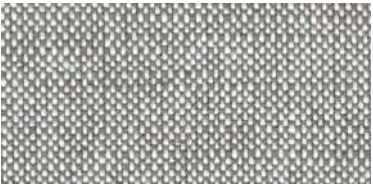
loom | 02



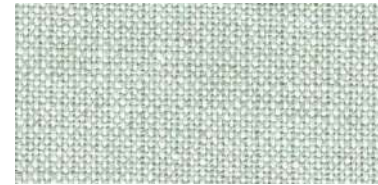
loom | 03



loom | 04



loom | 05



loom | 11



loom | 13



loom | 14



loom | 21



loom | 22

loom



loom | 23



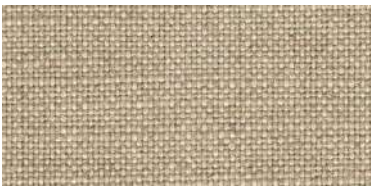
loom | 26



loom | 07



loom | 10



loom | 24



loom | 25



loom | 28



loom

MADE IN
BARCELONA

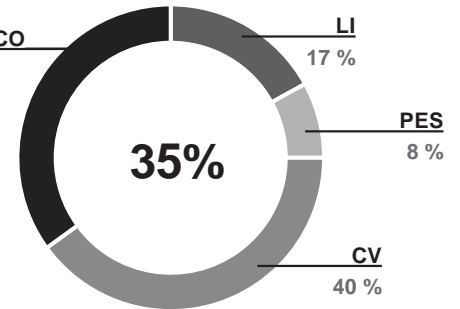


ROIG
original fabrics
by DABEDAN

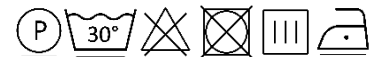
Composition Composición	35 % Recycled Cotton 40 % Viscose 17 % Linen 8 % Polyester
Weight Peso	550 g/lm - 395 g/m2 ± 5%
Width Ancho	140 cm (±2%)
Roll length Longitud pieza	± 35 m
Pilling	5 (A) EN ISO 12945-2:2020 SCALE A-D; A, best value
Abrasion Resistance Resistencia a la abrasión	500.000 Cycles (A) Change of appearance 30000 c: 5 EN ISO 12947-2:1998/AC:2006 SCALE A-C; A, best value
Seam slippage resistance Resistencia a las costuras	Warp: 2,10 mm Weft: 3,10 mm (A) EN ISO 13936-2:2004 SCALE A-D; A, best value
Breaking strenght Resistencia a la tracción	Warp: 750 N Weft: 1100 N (A) EN ISO 13934-1:2013 SCALE A-D; A, best value
Dimensional stability washing machine (30°C) Estabilidad dimensional al lavado doméstico (30°C)	Warp: 3 % (±3%) Weft: 3 % (±3%)
Upholstery classification Clasificación tapicería	(A) EN 14465:2003/A1:2006 SCALE A-D; A, best value
Fire reaction certification Certificado reacción al fuego	EN 1021 Part 1 and 2



RECYCLED CO
35 %



Stain resistance
Antimanchas



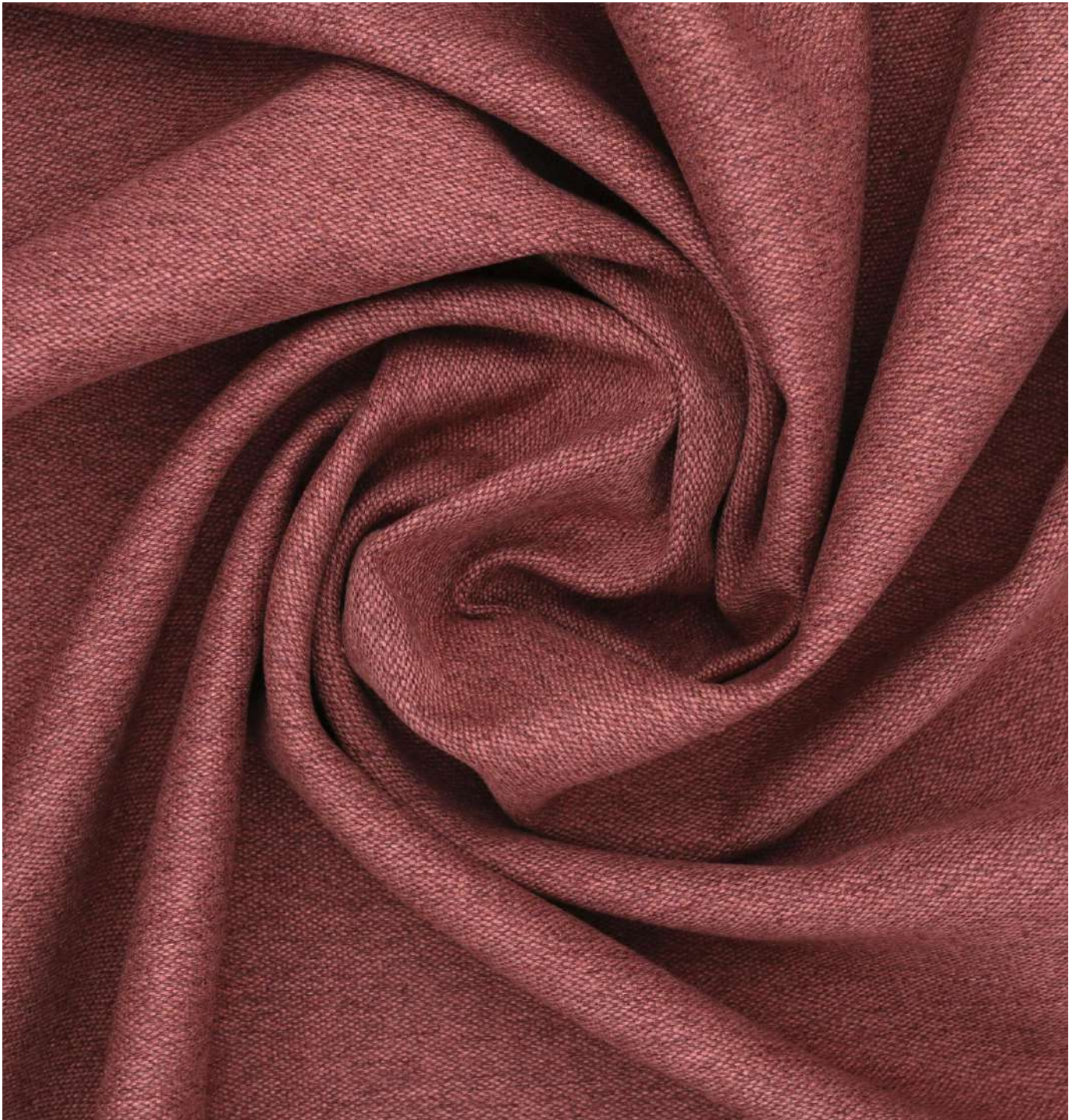
Washing Instructions
Instrucciones de lavado

All our fabrics are designed and produced in our factory. Todos nuestros tejidos están diseñados y producidos en nuestra fábrica.



urban

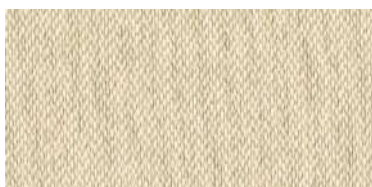
W Stainwall®



urban



urban | 02



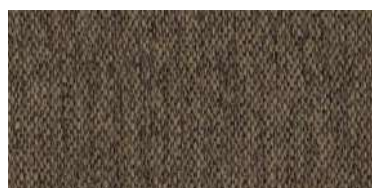
urban | 03



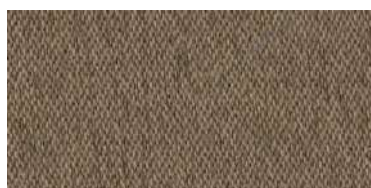
urban | 04



urban | 07



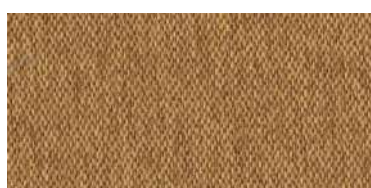
urban | 12



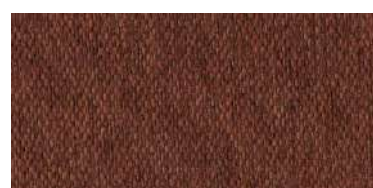
urban | 09



urban | 15



uraban | 08



uraban | 10

urban



urban | 05



urban | 06



urban | 14



urban | 16



urban | 11

urban

MADE IN
BARCELONA

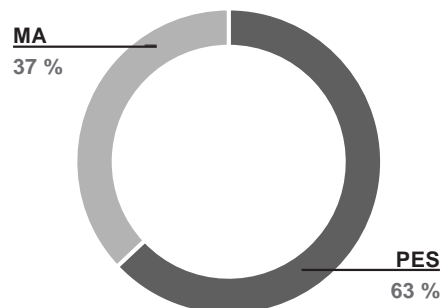


DABEDAN[®]
TEJIDOS IGNÍFUGOS



ROIG
original fabrics
by DABEDAN

Composition Composició	63 % Polyester 37 % Modacrylic
Weight Peso	590 g/lm - 415 g/m2 ± 5%
Width Ancho	140 cm (±2%)
Roll length Longitud pieza	± 35 m
Pilling	5 (A) EN ISO 12945-2:2020 SCALE A-D; A, best value
Abrasion Resistance Resistencia a la abrasión	> 50000 Cycles (A) EN ISO 12947-2:1998/AC:2006 SCALE A-C; A, best value
Seam slippage resistance Resistencia a las costuras	Warp: 2,40 mm Weft: 1,30 mm (A) EN ISO 13936-2:2004 SCALE A-D; A, best value
Breaking strenght Resistencia a la tracción	Warp: 2800 N Weft: 1300 N (A) EN ISO 13934-1:2013 SCALE A-D; A, best value
Light fastness Solidez a la luz	5-6 (A) EN ISO 105-B02:2014 method 2 Scale 1-8; 8 best value
Dimensional stability washing machine (30°C) Estabilidad dimensional al lavado doméstico (30°C)	Warp: 1 % (±3%) Weft: 1% (±3%)
Upholstery classification Clasificación tapicería	(A) EN 14465:2003/A1:2006 SCALE A-D; A, best value
Fire reaction certification Certificado reacción al fuego	EN 1021/1-2 (cigarette & match)



OEKO
TEX[®]
STANDARD
100



Stain resistance
Antimanchas

W STAINWALL[®]
by Textil Roig



Washing Instructions
Instrucciones de lavado

All our fabrics are designed and produced in our factory. Todos nuestros tejidos están diseñados y producidos en nuestra fábrica.



atenas

W Stainwall®



atenas



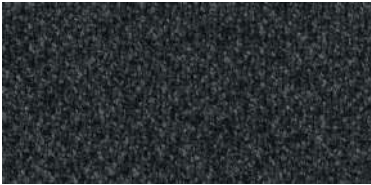
atenas | 02



atenas | 13



atenas | 04



atenas | 16



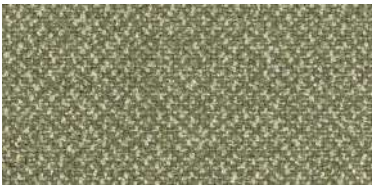
atenas | 14



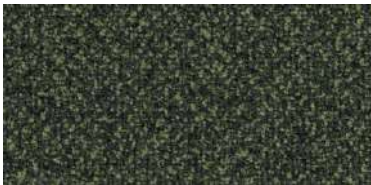
atenas | 17



atenas | 15



atenas | 05



atenas | 06

atenas



atenas | 10



atenas | 09



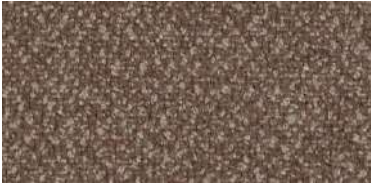
atenas | 03



atenas | 08



atenas | 07



atenas | 11



atenas | 12

atenas

MADE IN
BARCELONA

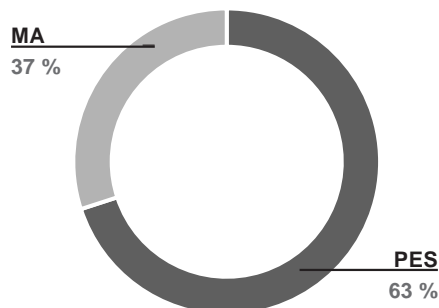


DABEDAN[®]
TEJIDOS IGNÍFUGOS



ROIG
original fabrics
by DABEDAN

Composition Composició	70 % Polyester 30 % Modacrylic
Weight Peso	750 g/lm - 525 g/m2 ± 5%
Width Ancho	140 cm (±2%)
Roll length Longitud pieza	± 35 m
Pilling	4-5 (A) EN ISO 12945-2:2020 SCALE A-D; A, best value
Abrasion Resistance Resistencia a la abrasión	50000 Cycles (A) EN ISO 12947-2:1998/AC:2006 SCALE A-C; A, best value
Seam slippage resistance Resistencia a las costuras	Warp: 2,20 mm Weft: 3,20 mm (A) EN ISO 13936-2:2004 SCALE A-D; A, best value
Breaking strenght Resistencia a la tracción	Warp: 1100 N Weft: 1300 N (A) EN ISO 13934-1:2013 SCALE A-D; A, best value
Light fastness Solidez a la lus	7 (A) EN ISO 105-B02:2014 method 2 Scale 1-8; 8 best value
Dimensional stability washing machine (30°C) Estabilidad dimensional al lavado doméstico (30°C)	Warp: 1 % (±2%) Weft: 1 % (±2%)
Upholstery classification Clasificación tapicería	(A) EN 14465:2003/A1:2006 SCALE A-D; A, best value
Flammability Inflamabilidad	EN 1021/1-2 (cigarette & match)



Stain resistance
Antimanchas

W STAINWALL[®]
by Textil Roig



Washing Instructions
Instrucciones de lavado

All our fabrics are designed and produced in our factory. Todos nuestros tejidos están diseñados y producidos en nuestra fábrica.



Avda. Can Bordoll, 55
08202 Sabadell

BARCELONA
+34 932 076 785

dabedan@dabedan.com
www.dabedan.com