



**DABEDAN<sup>®</sup>**

FLAME RETARDANT FABRICS

# ULTRA OPACITY FABRICS CATALOGUE



## **ULTRA OPACITY**

DARU  
DABOPAC  
TAPLAUZ DULL  
TAPALUZ XDN  
TAPALUZ ML  
TAPALUZ TP



**DABEDAN®**

100%  
BLAK OUT



# Daru

by **DABEDAN**



  
**DABEDAN**

# Daru



DARU | 100



DARU | 101



DARU | 102



DARU | 103



DARU | 104



DARU | 105



DARU | 106



DARU | 107



# Daru



<b>Composició</b>	65% Pes FR 35% Resina acrílica
<b>An</b>	FR
<b>Ancho</b>	290 cm ± 2%
<b>Largo de rollos</b>	± 30 mts
<b>Peso</b>	Blanco: 500 gr/m <sup>2</sup> ±5% Colores: 460 gr/m <sup>2</sup> ±5%
<b>Pilling</b>	5 (A) EN ISO 12945-2:2000 Escala A-D, A mejor valor
<b>Certificados ignifugos</b>	UE: UNE EN 13773:2003 (C-1)
<b>Igualdad color</b>	El color puede variar de una partida a otra

<b>Material</b>	65% Pes FR 35% Acrylic resin
<b>Width</b>	FR 290 cm ± 2%
<b>Piece length</b>	± 30 mts
<b>Weight</b>	White: 500 gr/m <sup>2</sup> ± 5% Colours: 460 gr/m <sup>2</sup> ±5%
<b>Pilling</b>	5 (A) EN ISO 12945-2:2000 Scale A-D, A best value
<b>Fire resistance certifications</b>	EU: UNE EN 13773:2003 (C-1)
<b>Colour matching</b>	Colour may vary from batch to another



\* Las características técnicas especificadas en el presente documento tienen valor únicamente informativo careciendo de carácter vinculante. DABEDAN se reserva el derecho de introducir modificaciones en cualquier momento por razones evolutivas o de mercado.

\* The technical characteristics specified in this document are strictly informative and not guaranteed. DABEDAN reserves the right to introduce modifications at its discretion at any time.

Avda. Can Bordoll,  
5508202 Sabadell  
BARCELONA  
+34 932 076 785  
[dabedan@dabedan.com](mailto:dabedan@dabedan.com)  
[www.dabedan.com](http://www.dabedan.com)

100%  
BLAK OUT



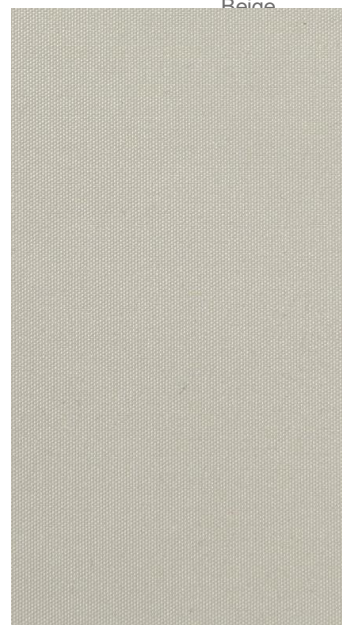
# Dabopac

by **DABEDAN**

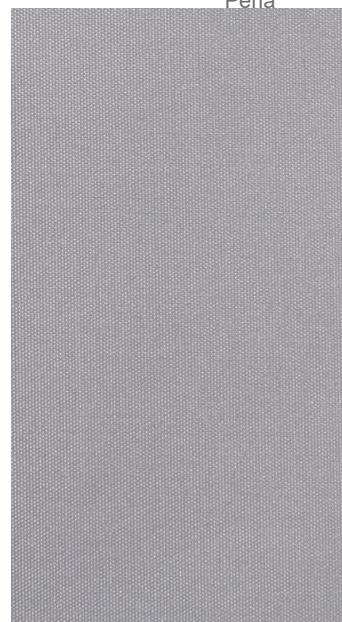
DA | 01 Blanco



DA | 02  
Reino



DA | 07  
Perla



# Dabopa



<b>C</b>	20% Pes FR 80% Resina acrílica
<b>Composició</b>	FR
<b>Ancho</b>	280 cm ± 2%
<b>Largo de rollos</b>	± 30 mts
<b>Peso</b>	310 gr/m <sup>2</sup> ± 5%
<b>Pilling</b>	5 (A) EN ISO 12945-2:2000 Escala A-D; A mejor valor
<b>Certificados ignifugos</b>	ES: UNE EN 13773:2003 (C-1)
<b>Igualdad color</b>	El color puede variar de una partida a otra

<b>Material</b>	20% Pes FR 80% Acrylic resin
<b>Width</b>	FR 280 cm ± 2%
<b>Piece length</b>	± 30 mts
<b>Weight</b>	310 gr/m <sup>2</sup> ± 5%
<b>Pilling</b>	5 (A) EN ISO 12945-2:2000 Scale A-D; A best value
<b>Fire resistance certifications</b>	ES: UNE EN 13773:2003 (C-1)
<b>Colour matching</b>	Colour may vary from batch to another



\* Las características técnicas especificadas en el presente documento tienen valor únicamente informativo careciendo de carácter vinculante. DABEDAN se reserva el derecho de introducir modificaciones en cualquier momento por razones evolutivas o de mercado.

\* The technical characteristics specified in this document are strictly informative and not guaranteed. DABEDAN reserves the right to introduce modifications at its discretion at any time.

Avda. Can Bordoll,  
5508202 Sabadell  
BARCELONA  
+34 932 076 785  
[dabedan@dabedan.com](mailto:dabedan@dabedan.com)  
[www.dabedan.com](http://www.dabedan.com)





# Tapaluz-Dull

by **DABEDAN**



  
**DABEDAN**



# Tapaluz-Dull



Tapaluz Dull | 101



Tapaluz Dull | 102



Tapaluz Dull | 116



Tapaluz Dull | 115



Tapaluz Dull | 117



Tapaluz Dull | 112



Tapaluz Dull | 113



Tapaluz Dull | 103



Tapaluz Dull | 114

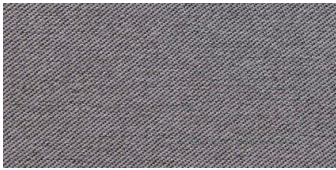
# Tapaluz-Dull



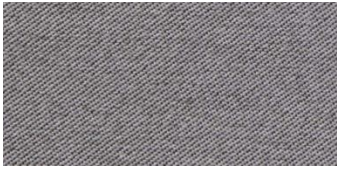
Tapaluz Dull | 110



Tapaluz Dull | 109



Tapaluz Dull | 105



Tapaluz Dull | 104



Tapaluz Dull | 106



Tapaluz Dull | 107

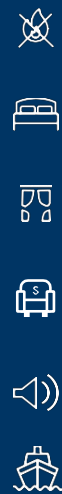


Tapaluz Dull | 111



Tapaluz Dull | 108

# Tapaluz-Dull



<b>Composición</b>	100% Poliéster FR
<b>Ancho</b>	295 cm ± 2%
<b>Largo de rollos</b>	25-30 mts
<b>Peso</b>	330 gr/m <sup>2</sup> ±5%
	5-6
<b>Solidez a la luz</b>	EN ISO 105-B02:2014 Método 2 escala 1-8; 8 mejor valor > 6.000 ciclos (C)
<b>Resistencia a la abrasión</b>	UNE EN ISO 12947-2:1998/AC:2006 Escala A-C; A mejor valor  5 (A)
<b>Pilling</b>	EN ISO 12945-2:2000 Escala A-D; A mejor valor Urdimbre: 1.300 N · Trama: 2.200 N
<b>Resistencia a la tracción</b>	A UNE EN ISO 13934-1:2013 Escala A-D ; A mejor valor Urdimbre: 5,06 mm · Trama: 7,42 mm
<b>Resistencia a las costuras</b>	C UNE EN ISO 13936-2:2004 Escala A-D; A mejor valor
<b>Resistencia térmica</b>	0,0164 m <sup>2</sup> K/W EN ISO 11092:2014
<b>Absorción solar</b>	91,8 ±0,3 pe, n-h (%)
<b>Absorción luminosa</b>	UNE EN 14500:2021 - Confort térmico 93,7 ±0,3 av, n-h (%)
<b>Absorción acústica</b>	UNE EN 14500:2021 - Confort térmico α <sub>v</sub> =0,75 UNE-EN ISO 11654:1998
<b>Nivel de opacidad</b>	α <sub>medio</sub> =0,92 UNE EN 1793-1:2017
<b>Certificados ignifugos</b>	100% NF G 07-162 UE: UNE EN 13773:2003 (C-1) I: C-1 UNI 9176:1998 (C-1) AC: IMO Res.307 A1P7 (88) Consultar: F: NF P92-507:1995 (M-1) A: B-1 DIN 4102 (B1) USA: NFPA 701

**Igualdad color** El color puede variar de una partida a otra

<b>Material</b>	100% Polyester FR
<b>Width</b>	295 cm ± 2%
<b>Roll length</b>	25-30 mts
<b>Weight</b>	330 gr/m <sup>2</sup> ± 5%
	5-6
<b>Light fastness</b>	EN ISO 105-B02:2014 Method 2 scale 1-8; 8 best value > 6.000 cycles (C)
<b>Abrasion resistanc e</b>	UNE EN ISO 12947-2:1998/AC:2006 Scale A-C; A best value  5 (A)
<b>Pilling</b>	EN ISO 12945-2:2000 Scale A-D; A best value Warp: 1.300 N · Weft: 2.200 N
<b>Breakin g strength</b>	A UNE EN ISO 13934-1:2013 Scale A-D ; A best value Warp: 5,06 mm · Weft: 7,42 mm
<b>Seam slippage resistance</b>	C UNE EN ISO 13936-2:2004 Scale A-D; A best value
<b>Thermal resistanc e</b>	0,0164 m <sup>2</sup> K/W EN ISO 11092:2014
<b>Solar absorption</b>	91,8 ±0,3 pe, n-h (%)
<b>Light absorption</b>	UNE EN 14500:2021 - Thermal comfort 93,7 ±0,3 av, n-h (%)
<b>Acoustic absorption</b>	UNE EN 14500:2021 - Thermal comfort α <sub>v</sub> =0,75 UNE-EN ISO 11654:1998
<b>Determination of the light transmission</b>	α <sub>medio</sub> =0,92 UNE EN 1793-1:2017
<b>Fire resistance certifications</b>	100% NF G 07-162 EU: UNE EN 13773:2003 (C-1) I: C-1 UNI 9176:1998 (C-1) AC: IMO Res.307 A1P7 (88) Inquire: F: NF P92-507:1995 (M-1) GER: B-1 DIN 4102 (B1) USA: NFPA 701

**Colour matching** Colour may vary from batch to another

MADE IN BARCELONA



STANDARD 100



Avda. Can Bordoll, 55  
08202 Sabadell  
BARCELONA  
+34 932 076 785  
dabedan@dabedan.com  
www.dabedan.com

\* Las características técnicas especificadas en el presente documento tienen valor únicamente informativo careciendo de carácter vinculante. DABEDAN se reserva el derecho de introducir modificaciones en cualquier momento por razones evolutivas o de mercado.

\* The technical characteristics specified in this document are strictly informative and not guaranteed. DABEDAN reserves the right to introduce modifications at its discretion at any time.





# Tapaluz-XDN

by **DABEDAN**





# Tapaluz-XDN



Tapaluz XDN | 401



Tapaluz XDN | 421



Tapaluz XDN | 484



Tapaluz XDN | 402



Tapaluz XDN | 404



Tapaluz XDN | 422



Tapaluz XDN | 420



Tapaluz XDN | 408



Tapaluz XDN | 412

# Tapaluz-XDN



<b>Composición</b>	100% Poliéster FR
<b>Ancho</b>	300 cm ± 2%
<b>Largo de rollos</b>	20-25 mts
<b>Peso</b>	410 gr/m <sup>2</sup> ±5% 5-6
<b>Solidez a la luz</b>	EN ISO 105-B02:2014 Método 2 escala 1-8; 8 mejor valor > 8.000 ciclos (C)
<b>Resistencia a la abrasión</b>	UNE EN ISO 12947-2:1998/AC:2006 Escala A-C; A mejor valor 5 (A)
<b>Pilling</b>	EN ISO 12945-2:2000 Escala A-D; A mejor valor Urdimbre: 1.300 N · Trama: 2.200 N
<b>Resistencia a la tracción</b>	A UNE EN ISO 13934-1:2013 Escala A-D; A mejor valor Urdimbre: 5,21 mm · Trama: 6,87 mm
<b>Resistencia a las costuras</b>	C UNE EN ISO 13936-2:2004 Escala A-D; A mejor valor 0,0323 m·K/W
<b>Resistencia térmica</b>	EN ISO 11092:2014 0,0323 m·K/W
<b>Absorción solar</b>	75,1 ±0,5 pe, n-h (%) UNE EN 14500:2021 - Confort térmico
<b>Absorción luminosa</b>	86,2 ±0,6 av, n-h (%) UNE EN 14500:2021 - Confort térmico α <sub>c</sub> =0,80
<b>Absorción acústica</b>	UNE-EN ISO 11654:1998 UNE-EN 1793-1:2017
<b>Nivel de opacidad</b>	100% NF G 07-162
<b>Certificados ignifugos</b>	UE: UNE EN 13773:2003 (C-1) Consultar: F: NF P92-507:1995 (M-1) A: B-1 DIN 4102 (B1) I: C-1 UNI 9176:1998 (C-1) USA: NFPA 701 Nueva estructura EXTRA DARK. Máxima opacidad, 410 gr/m <sup>2</sup> , doble cara, 100 % reciclable y lavable. <b>Stock, presentación y longitud de piezas, bajo pedido programado.</b>
<b>Observaciones</b>	El grado de opacidad es del 100% según norma NF G07-162. Este grado de opacidad es la media de 5 valores obtenidos en 5 tejidos de colores diferentes. Es muy importante resaltar que el grado de opacidad puede variar dependiendo del color.
<b>Igualdad color</b>	El color puede variar de una partida a otra

<b>Material</b>	100% Polyester FR
<b>Width</b>	300 cm ± 2%
<b>Roll length</b>	20-25 mts
<b>Weight</b>	410 gr/m <sup>2</sup> ± 5% 5-6
<b>Light fastness</b>	EN ISO 105-B02:2014 Method 2 scale 1-8; 8 best value > 8.000 cycles (C)
<b>Abrasion resistance</b>	UNE EN ISO 12947-2:1998/AC:2006 Scale A-C; A best value 5 (A)
<b>Pilling</b>	EN ISO 12945-2:2000 Scale A-D; A best value Warp: 1.300 N · Weft: 2.200 N
<b>Breaking strength</b>	A UNE EN ISO 13934-1:2013 Scale A-D ; A best value Warp: 5,21 mm · Weft: 6,87 mm
<b>Seam slippage resistance</b>	C UNE EN ISO 13936-2:2004 Scale A-D; A best value 0,0323 m·K/W
<b>Thermal resistance</b>	EN ISO 11092:2014 0,0323 m·K/W
<b>Solar absorption</b>	75,1 ±0,5 pe, n-h (%) UNE EN 14500:2021 - Thermal comfort
<b>Light absorption</b>	86,2 ±0,6 av, n-h (%) UNE EN 14500:2021 - Thermal comfort α <sub>c</sub> =0,80
<b>Acoustic absorption</b>	UNE-EN ISO 11654:1998 UNE-EN 1793-1:2017
<b>Determination of the light transmission</b>	100% NF G 07-162
<b>Fire resistance certifications</b>	EU: UNE EN 13773:2003 (C-1) Inquire: F: NF P92-507:1995 (M-1) GER: B-1 DIN 4102 (B1) I: C-1 UNI 9176:1998 (C-1) USA: NFPA 701 New EXTRA DARK structure. Maximum opacity, 410 gr/m <sup>2</sup> , double sided, 100% recyclable and washable. <b>Stock, presentation and rolls length, on scheduled order.</b> <b>The degree of opacity is 100% according to standard NF G07-162</b> This degree of opacity is the average of 5 values obtained on 5 different coloured fabrics. It is very important to note that the degree of opacity may vary depending on the colour.
<b>Observations</b>	
<b>Colour matching</b>	Colour may vary from batch to another

MADE IN BARCELONA



\* Las características técnicas especificadas en el presente documento tienen valor únicamente informativo careciendo de carácter vinculante. DABEDAN se reserva el derecho de introducir modificaciones en cualquier momento por razones evolutivas o de mercado.

\* The technical characteristics specified in this document are strictly informative and not guaranteed. DABEDAN reserves the right to introduce modifications at its discretion at any time.

Avda. Can Bordoll, 55  
08202 Sabadell  
BARCELONA  
+34 932 076 785  
dabedan@dabedan.com  
www.dabedan.com



ULTRA  
OPACITY

ACOUSTIC



# Tapaluz-ML

by **DABEDAN**





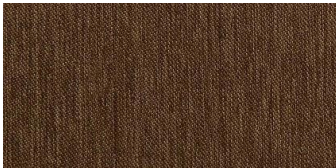
# Tapaluz-ML



Tapaluz ML | 8162



Tapaluz ML | 8117



Tapaluz ML | 8113



Tapaluz ML | 8106



Tapaluz ML | 8165



Tapaluz ML | 8120



Tapaluz ML | 8118



Tapaluz ML | 8110



Tapaluz ML | 8150



Tapaluz ML | 8151



Tapaluz ML | 8114



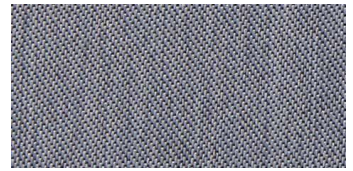
Tapaluz ML | 8115



# Tapaluz-ML



Tapaluz ML | 8161



Tapaluz ML | 8001



Tapaluz ML |  
8004



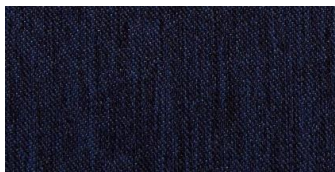
Tapaluz ML |  
8157



Tapaluz ML | 8163



Tapaluz ML | 8116



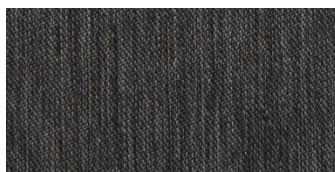
Tapaluz ML | 8084



Tapaluz ML | 8148



Tapaluz ML |  
8159



Tapaluz ML | 8112



Tapaluz ML |  
8160



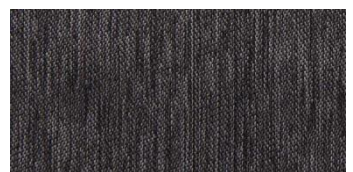
Tapaluz ML | 8111



Tapaluz ML |  
8154



Tapaluz ML |  
8158



Tapaluz ML | 8124

# Tapaluz-ML



<b>Composición</b>	100% Poliéster FR
<b>Ancho</b>	295 cm ± 2%
<b>Largo de rollos</b>	± 30 mts
<b>Peso</b>	320 gr/m <sup>2</sup> ±5%
	Anverso: 5 · Reverso: 6
<b>Solidez a la luz</b>	EN ISO 105-B02:2014 Método 2 escala 1-8; 8 mejor valor > 25.000 ciclos (B)
<b>Resistencia a la abrasión</b>	UNE EN ISO 12947-2:1998/AC:2006 Escala A-C; A mejor valor  5 (A)
<b>Pilling</b>	EN ISO 12945-2:2000 Escala A-D; A mejor valor  Urdimbre: 1.300 N · Trama: 2.200 N
<b>Resistencia a la tracción</b>	A UNE EN ISO 13934-1:2013 Escala A-D; A mejor valor  Urdimbre: 2 mm · Trama: 2 mm
<b>Resistencia a las costuras</b>	A UNE EN ISO 13936-2:2004 Escala A-D; A mejor valor
<b>Clasificación tapicería</b>	B UNE EN 14465:2004 +A1:2007 Escala A-D; A mejor valor  $\alpha_w = 0,70$ UNE-EN ISO 11654:1998
<b>Absorción acústica</b>	$\alpha_{medio} = 0,85$ UNE EN 1793-1:2017
<b>Nivel de Opacidad</b>	98% - 100% NF G 07-162 UE: UNE EN 13773:2003 (C-1) AC: IMO Res.307 A1P7 (88) F: NF P92-507:1995 (M-1) Consultar: A: B-1 DIN 4102 (B1) USA: NFPA 701 I: C-1 UNI 9176:1998 (C-1)
<b>Certificados Ignífugos</b>	
<b>Igualdad color</b>	El color puede variar de una partida a otra

<b>Material</b>	100% Polyester FR
<b>Width</b>	295 cm ± 2%
<b>Roll length</b>	± 30 mts
<b>Weight</b>	320 gr/m <sup>2</sup> ± 5%
	Face side: 5 · Back side: 6
<b>Light fastness</b>	EN ISO 105-B02:2014 Method 2 scale 1-8; 8 best value > 25.000 cycles (B)
<b>Abrasion resistanc e</b>	UNE EN ISO 12947-2:1998/AC:2006 Scale A-C; A best value  5 (A)
<b>Pilling</b>	EN ISO 12945-2:2000 Scale A-D; A best value  Warp: 1.300 N · Weft: 2.200 N
<b>Breaking strength</b>	A UNE EN ISO 13934-1:2013 Scale A-D; A best value  Warp: 2 mm · Weft: 2 mm
<b>Seam slippage resistance</b>	A UNE EN ISO 13936-2:2004 Scale A-D; A best value
<b>Upholstery classification</b>	B UNE EN 14465:2004 +A1:2007 Scale A-D; A best value  $\alpha_w = 0,70$ UNE-EN ISO 11654:1998
<b>Acoustic absorptio n</b>	$\alpha_{medio} = 0,85$ UNE EN 1793-1:2017
<b>Determination of the light transmission</b>	98% - 100% NF G 07-162 EU: UNE EN 13773:2003 (C-1) AC: IMO Res.307 A1P7 (88) F: NF P92-507:1995 (M-1) Inquire: GER: B-1 DIN 4102 (B1) USA: NFPA 701 I: C-1 UNI 9176:1998 (C-1)
<b>Fire resistance certifications</b>	
<b>Colour matching</b>	Colour may vary from batch to another



MADE IN  
BARCELONA



RECICLABLE



Avda. Can Bordoll, 55  
08202 Sabadell  
BARCELONA  
+34 932 076 785  
[dabedan@dabedan.com](mailto:dabedan@dabedan.com)  
[www.dabedan.com](http://www.dabedan.com)

\* Las características técnicas especificadas en el presente documento tienen valor únicamente informativo careciendo de carácter vinculante. DABEDAN se reserva el derecho de introducir modificaciones en cualquier momento por razones evolutivas o de mercado.

\* The technical characteristics specified in this document are strictly informative and not guaranteed. DABEDAN reserves the right to introduce modifications at its discretion at any time.



ULTRA  
OPACITY

ACOUSTIC



# Tapaluz-TP

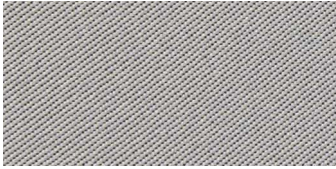
by **DABEDAN**



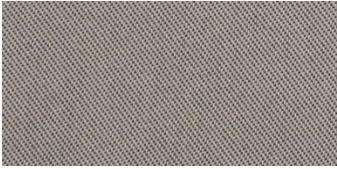
  
**DABEDAN**



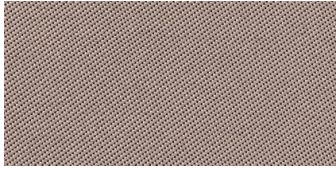
# Tapaluz-TP



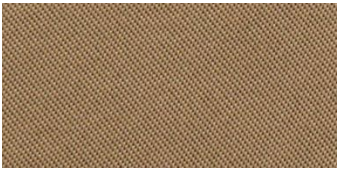
Tapaluz TP | 9002



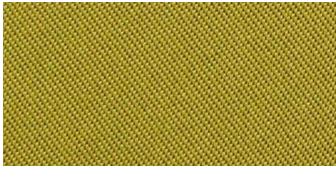
Tapaluz TP | 9004



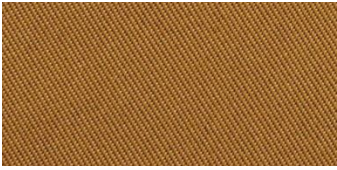
Tapaluz TP | 9003



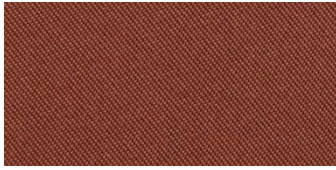
Tapaluz TP | 9011



Tapaluz TP | 9069



Tapaluz TP | 9010



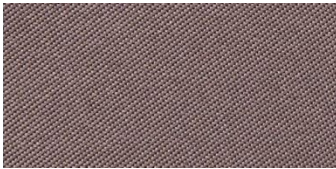
Tapaluz TP | 9009



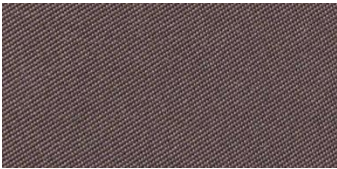
Tapaluz TP | 9019



Tapaluz TP | 9005



Tapaluz TP | 9022



Tapaluz TP | 9008



Tapaluz TP | 9027



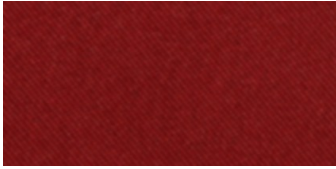
Tapaluz TP | 9014



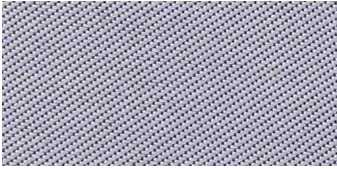
Tapaluz TP | 9013



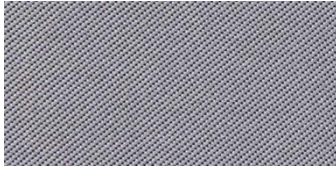
# Tapaluz-TP



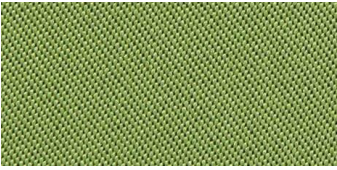
Tapaluz TP |  
9015



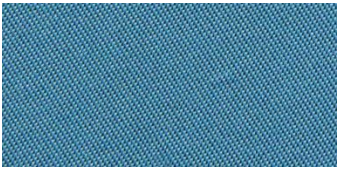
Tapaluz TP |  
9001



Tapaluz TP |  
9021



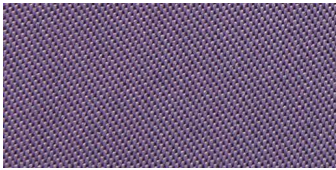
Tapaluz TP |  
9077



Tapaluz TP |  
9055



Tapaluz TP |  
9078



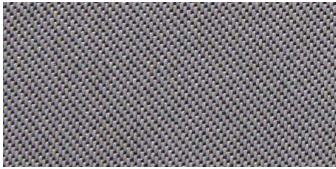
Tapaluz TP |  
9052



Tapaluz TP |  
9054



Tapaluz TP |  
9053



Tapaluz TP |  
9020



Tapaluz TP |  
9023



Tapaluz TP |  
9012

# Tapaluz-TP



<b>Composición</b>	100% Poliéster FR
<b>Ancho</b>	295 cm ± 2%
<b>Largo de rollos</b>	± 30 mts
<b>Peso</b>	320 gr/m² ± 5%
	Anverso: 5-6 · Reverso: 4-5
<b>Solidez a la luz</b>	EN ISO 105-B02:2014 Método 2 escala 1-8; 8 mejor valor > 25.000 ciclos (B)
<b>Resistencia a la abrasión</b>	UNE EN ISO 12947-2:1998/AC:2006 Escala A-C; A mejor valor  5 (A)
<b>Pilling</b>	EN ISO 12945-2:2000 Escala A-D; A mejor valor  Urdimbre: 1.300 N · Trama: 2.500 N
<b>Resistencia a la tracción</b>	A UNE EN ISO 13934-1:2013 Escala A-D; A mejor valor  Urdimbre: 1,4 mm · Trama: 1,7 mm
<b>Resistencia a las costuras</b>	A UNE EN ISO 13936-2:2004 Escala A-D; A mejor valor
<b>Clasificación tapicería</b>	B UNE EN 14465:2004 +A1:2007 Escala A-D; A mejor valor
<b>Acústica Absorción</b>	$\alpha_w = 0,70$ UNE EN ISO 11654:1998 $\alpha = 0,88$
<b>Nivel de opacidad</b>	98% - 100% NF G 07-162
<b>Certificados ignifugos</b>	UE: UNE EN 13773:2003 (C-1) F: NF P92-507:1995 (M-1) Consultar: A: B-1 DIN 4102 (B1) USA: NFPA 701 I: C-1 UNI 9176:1998 (C-1)
<b>Igualdad color</b>	El color puede variar de una partida a otra

<b>Material</b>	100% Polyester FR
<b>Width</b>	295 cm ± 2%
<b>Roll length</b>	± 30 mts
<b>Weight</b>	320 gr/m² ± 5%
	Face side: 5-6 · Back side: 4-5
<b>Light fastness</b>	EN ISO 105-B02:2014 Method 2 scale 1-8; 8 best value >25.000 cycles (B)
<b>Abrasion resistanc e</b>	UNE EN ISO 12947-2:1998/AC:2006 Scale A-C; A best value  5 (A)
<b>Pilling</b>	EN ISO 12945-2:2000 Scale A-D; A best value  Warp: 1.300 N · Weft: 2.500 N
<b>Breakin g strength</b>	A UNE EN ISO 13934-1:2013 Scale A-D; A best value  Warp: 1,4 mm · Weft: 1,7 mm
<b>Seam slippage resistance</b>	A UNE EN ISO 13936-2:2004 Scale A-D; A best value
<b>Upholstery classification</b>	B UNE EN 14465:2004 +A1:2007 Scale A-D; A best value
<b>absorptio Acoustic</b>	$\alpha_w = 0,70$ UNE EN ISO 11654:1998 $\alpha = 0,88$
<b>Determinatio n of the light transmission</b>	98% - 100% NF G 07-162
<b>Fire resistance</b>	EU: UNE EN 13773:2003 (C-1) F: NF P92-507:1995 (M-1) Inquire: GER: B-1 DIN 4102 (B1) USA: NFPA 701 I: C-1 UNI 9176:1998 (C-1)
<b>Colour matching</b>	Colour may vary from batch to another

MADE IN  
BARCELONA



\* Las características técnicas especificadas en el presente documento tienen valor únicamente informativo careciendo de carácter vinculante. DABEDAN se reserva el derecho de introducir modificaciones en cualquier momento por razones evolutivas o de mercado.

\* The technical characteristics specified in this document are strictly informative and not guaranteed. DABEDAN reserves the right to introduce modifications at its discretion at any time.

Avda. Can Bordoll, 55  
08202 Sabadell  
BARCELONA  
+34 932 076 785  
[dabedan@dabedan.com](mailto:dabedan@dabedan.com)  
[www.dabedan.com](http://www.dabedan.com)