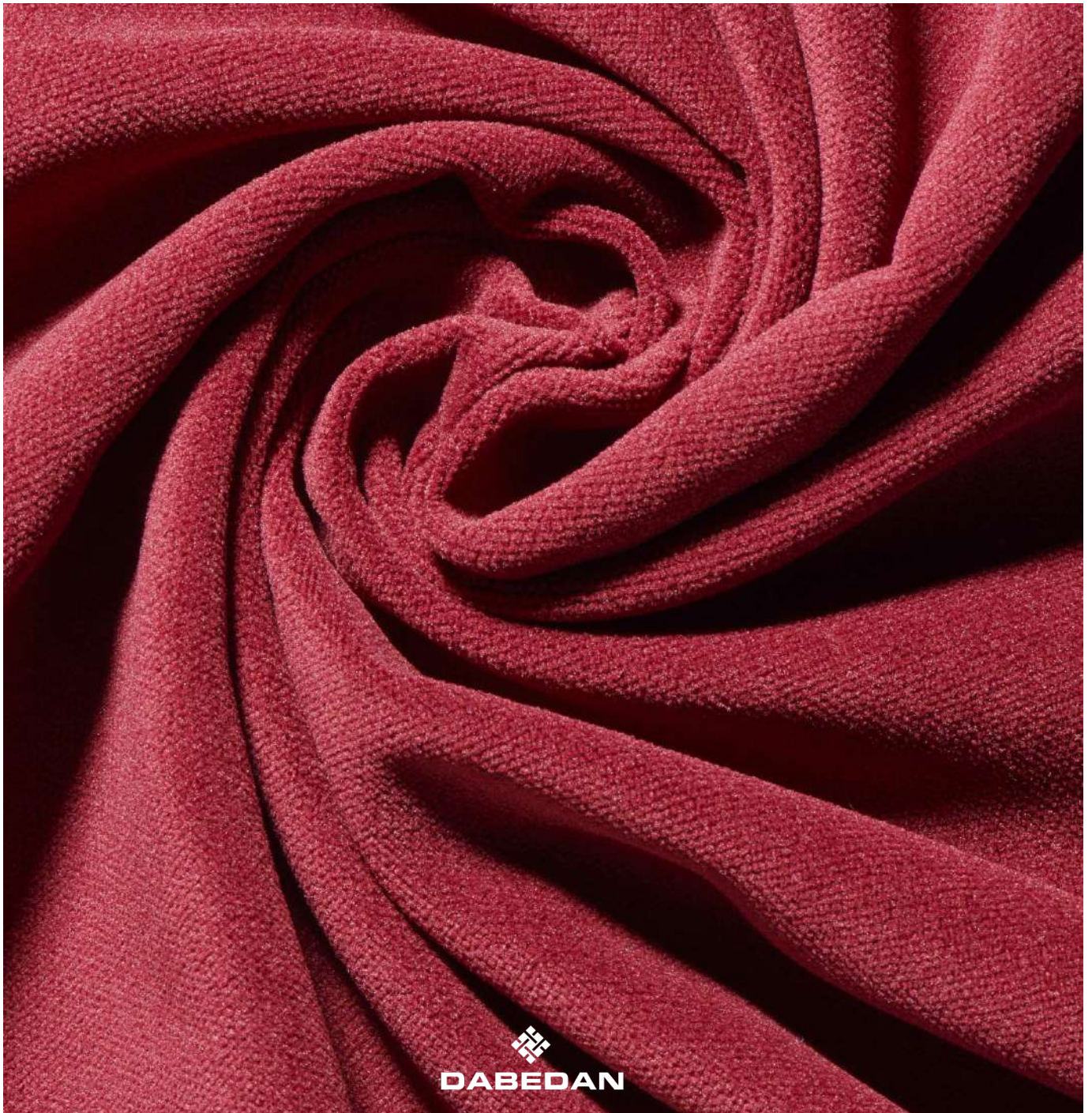


TAPICERÍA – UPHOLSTERY



Reno / Niza

by **DABEDAN**



Reno / Niza

Colores en stock – Colours on stock



926



708



709



927



720



728



719

Reno / Niza



Colores con plazo de entrega: 24 horas a 15 días - Colours delivery time from 24h to 15 days



721



722



727



807



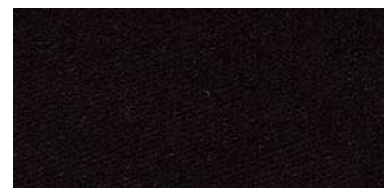
724



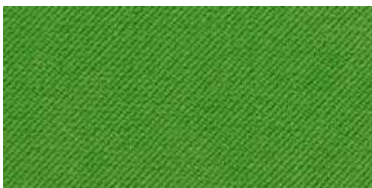
728



804



704



730



735



736



733



725



734



739



707

Reno / Niza



Colores con plazo de entrega: 24 horas a 15 días - Colours delivery time from 24h to 15 days



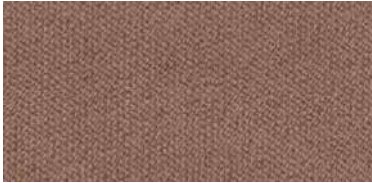
726



808



914



802



740



523



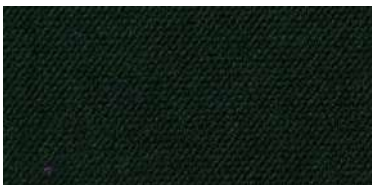
731



743



732



930



714



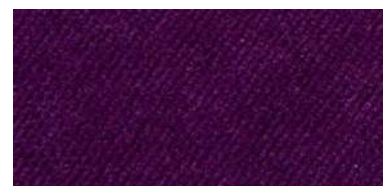
742



501



539



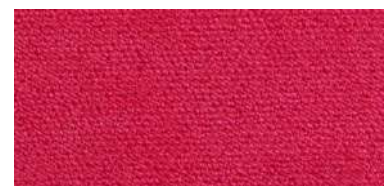
590



926



980



741

Reno

Niza



Composición Material	100% Poliéster FR 100% Polyester FR
Ancho Width	145 cm ± 2%
Largo de rollos Roll length	± 40 mts
Peso Weight	380 gr/m ² ±5%

Solidez a la luz Light fastness	4-5 ± 1% EN ISO 105-B02:2014 Método 2 escala 1-8; 8 mejor valor Method 2 scale 1-8; 8 best value
----------------------------------------	-----------------------------------------------------------------------------------------------------------

Resistencia a la abrasión Abrasion resistance	> 50.000 ciclos / cycles (A) UNE EN ISO 12947-2:1998/AC:2006 Escala A-C; A mejor valor Scale A-C; A best value
------------------------------------------------------	-------------------------------------------------------------------------------------------------------------------------

Pilling	5 (A) EN ISO 12945-2:2000 Escala A-D; A mejor valor Scale A-D; A best value
----------------	--------------------------------------------------------------------------------------

Resistencia a la tracción Breaking strength	Urdimbre: 1.100 N · Trama: 1.700 N Warp: 1.100 N · Weft: 1.700 N A UNE EN ISO 13934-1:2013 Escala A-D ; A mejor valor Scale A-D ; A best value
----------------------------------------------------	---------------------------------------------------------------------------------------------------------------------------------------------------------------

Resistencia a las costuras Seam slippage resistance	Urdimbre: 2 mm · Trama: 2 mm Warp: 2 mm · Weft: 2 mm A UNE EN ISO 13936-2:2004 Escala A-D: A mejor valor
------------------------------------------------------------	----------------------------------------------------------------------------------------------------------------------

Absorción acústica Acoustic absorption	$\alpha_w = 0,75$ UNE-EN ISO 11654:1998 $\alpha_{medio} = 0,86$ UNE EN 1793-1:2017
-----------------------------------------------	---------------------------------------------------------------------------------------------

Clasificación tapicería Upholstery classification	A UNE EN 14465:2004 +A1:2007 Escala A-D ; A mejor valor Scale A-D ; A best value
----------------------------------------------------------	-------------------------------------------------------------------------------------------

Certificados ignífugos Fire resistance certifications	UE / EU: UNE EN 13773:2003 (C-1) F: NF P92-507:1995 (M-1) I: C-1 UNI 9176:1998 (C-1) A: B-1 DIN 4102 (B1) USA: NFPA 701 EN: 1021-2:2014 Tapicería / Upholstery EN: 13501-1:2018 (B-s1, d0)
--------------------------------------------------------------	--------------------------------------------------------------------------------------------------------------------------------------------------------------------------------------------------------------

Igualdad color Colour matching	El color puede variar de una partida a otra Colour may vary from batch to another
---------------------------------------	--------------------------------------------------------------------------------------

- Se recomienda lavado en seco.
- Lavado en húmedo es posible en programas delicados a baja temperatura.
- Remover el polvo con un cepillo suave o aspiradora.
- En caso de manchas, utilizar un paño húmedo con jabón neutro adecuado para terciopelos o tapicerías.
- Limpiar y luego enjuagar con el trapo siempre en el mismo sentido. Dejar secar al aire.
- Usar vaporera por la parte trasera para eliminar las posibles arrugas.

Mantenimiento

Composición Material	100% Poliéster FR 100% Polyester FR
Ancho Width	145 cm ± 2%
Largo de rollos Roll length	± 33 mts
Peso Weight	500 gr/m ² ± 5%

Solidez a la luz Light fastness	4-5 ± 1% EN ISO 105-B02:2014 Método 2 escala 1-8; 8 mejor valor Method 2 scale 1-8; 8 best value
----------------------------------------	-----------------------------------------------------------------------------------------------------------

Resistencia a la abrasión Abrasion resistance	>100.000 ciclos / cycles (A) UNE EN ISO 12947-2:1998/AC:2006 Escala A-C; A mejor valor Scale A-C; A best value
------------------------------------------------------	-------------------------------------------------------------------------------------------------------------------------

Pilling	5 (A) EN ISO 12945-2:200 Scale A-D; A best value Scale A-D; A best value
----------------	-----------------------------------------------------------------------------------

Resistencia a la tracción Breaking strength	Urdimbre: 1.300 N · Trama: 1.100 Warp: 1.300 N · Weft: 1.100 A UNE EN ISO 13934-1:2013 Escala A-D; A mejor valor Scale A-D ; A best value
----------------------------------------------------	----------------------------------------------------------------------------------------------------------------------------------------------------------

Resistencia a las costuras Seam slippage resistance	Urdimbre: 2 mm · Trama: 2 mm Warp: 2 mm · Weft: 2 mm A UNE EN ISO 13936-2 :2004 Scale A-D : A best value
------------------------------------------------------------	----------------------------------------------------------------------------------------------------------------------

Absorción acústica Acoustic absorption	$\alpha_w = 0,86$ UNE-EN ISO 11654 :1998 $\alpha_{medio} = 0,95$ UNE EN 1793-1:2017
-----------------------------------------------	----------------------------------------------------------------------------------------------

Clasificación tapicería Upholstery classification	A UNE EN 14465:2004 +A1:2007 Escala A-D; A mejor valor Scale A-D; A best value
----------------------------------------------------------	-----------------------------------------------------------------------------------------

Certificados ignífugos Fire resistance certifications	UE / EU: UNE EN 13773:2003 (C-1) F: NF P92-507:1995 (M-1) I: C-1 UNI 9176:1998 (C-1) A / GER: B-1 DIN 4102 (B1) USA: NFPA 701 EN: 1021-2:2014 Tapicería / Upholstery EN: 13501-1:2018 (B-s1, d0)
--------------------------------------------------------------	--------------------------------------------------------------------------------------------------------------------------------------------------------------------------------------------------------------------

Igualdad color Colour matching	El color puede variar de una partida a otra Colour may vary from batch to another
---------------------------------------	--------------------------------------------------------------------------------------

- Dry cleaning recommended.
- Wet wash is possible in delicate programs at low temperature.
- Remove dust with a soft brush or vacuum cleaner.
- In case of stains, use a damp cloth with neutral soap suitable for cleaning of velvet or upholstery products.
- Clean and then rinse with the cloth always in the same direction. Let it air dry.
- Use a steam machine on the back to remove any wrinkle.

Maintenance



MADE IN
BARCELONA



STANDARD
100



RECICLABLE



Avda. Can Bordoll,
5508202 Sabadell
BARCELONA

+34 932 076 785

dabedan@dabedan.co

mwww.dabedan.com

* Las características técnicas especificadas en el presente documento tienen valor únicamente informativo careciendo de carácter vinculante. DABEDAN se reserva el derecho de introducir modificaciones en cualquier momento por razones evolutivas o de mercado.

* The technical characteristics specified in this document are strictly informative and not guaranteed. DABEDAN reserves the right to introduce modifications at its discretion at any time.

Hera

by **DABEDAN**



Hera



Hera | 206



Hera | 205



Hera | 210



Hera | 190



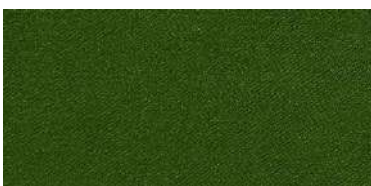
Hera | 200



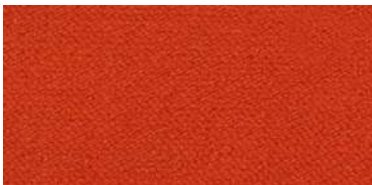
Hera | 251



Hera | 253



Hera | 252



Hera | 233



Hera | 234



Hera | 207



Hera | 237



Hera | 232



Hera | 208



Hera | 241

Hera



Hera | 216



Hera | 219



Hera | 236



Hera | 235



Hera | 230



Hera | 231



Hera | 243



Hera | 242



Hera | 245



Hera | 217



Hera | 220



Hera | 255

Hera



Composición	100% poliéster
Ancho	143 cm ± 2%
Largo de rollos	± 35 mts
Peso	400 gr/m ² ±5%
Solidez a la luz	4-5 ±1 EN ISO 105-B02:2014 Método 2 escala 1-8; 8 mejor valor
Resistencia a la abrasión	> 100.000 ciclos (A) UNE EN ISO 12947-2:1998/AC:2006 Escala A-C; A mejor valor
Pilling	5 (A) EN ISO 12945-2:2000 Escala A-D; A mejor valor
Resistencia a la tracción	Urdimbre: 1.500 N · Trama: 900 N A UNE EN ISO 13934-1:2013 Escala A-D; A mejor valor
Resistencia a las costuras	Urdimbre: 2 mm · Trama: 2,5 mm A UNE EN ISO 13936-2:2004 Escala A-D; A mejor valor
Anti manchas	Stainwall®
Clasificación tapicería	A UNE EN 14465:2004 +A1:2007 Escala A-D; A mejor valor
Clasificación resistencia al fuego	EN 1021 Parte 1 y 2
Igualdad color	El color puede variar de una partida a otra

Material	100% Polyester
Width	143 cm ± 2%
Roll length	± 35 mts
Weight	400 gr/m ² ± 5%
Light fastness	4-5 ±1 EN ISO 105-B02:2014 Method 2 scale 1-8; 8 best value
Abrasion resistance	> 100.000 cycles (A) UNE EN ISO 12947-2:1998/AC:2006 Scale A-C; A best value
Pilling	5 (A) EN ISO 12945-2:2000 Scale A-D; A best value
Breaking strength	Warp: 1.500 N · Weft: 900 N A UNE EN ISO 13934-1:2013 Scale A-D; A best value
Seam slippage resistance	Warp: 2 mm · Weft: 2,5 mm A UNE EN ISO 13936-2:2004 Scale A-D; A best value
Anti-Stain	Stainwall®
Upholstery classification	A UNE EN 14465:2004 +A1:2007 Scale A-D; A best value
Fire resistance classification	EN 1021 Part 1 and 2
Colour matching	Colour may vary from batch to another

- Se recomienda lavado en seco.
- Lavado en húmedo es posible en programas delicados a baja temperatura.
- Remover el polvo con un cepillo suave o aspiradora.
- En caso de manchas, utilizar un paño húmedo con jabón neutro adecuado para terciopelos o tapicerías.
- Limpiar y luego enjuagar con el trapo siempre en el mismo sentido. Dejar secar al aire.
- Usar vaporera por la parte trasera para eliminar las posibles arrugas.

- Dry cleaning recommended.
- Remove dust with a soft brush or vacuum cleaner.
- In case of stains, use a damp cloth with neutral soap suitable for cleaning of velvet or upholstery products.
- Clean and then rinse with the cloth always in the same direction. Let it air dry.
- Use a steam machine on the back to remove any wrinkles.

Mantenimiento

Maintenance

MADE IN
BARCELONA



* Las características técnicas especificadas en el presente documento tienen valor únicamente informativo careciendo de carácter vinculante. DABEDAN se reserva el derecho de introducir modificaciones en cualquier momento por razones evolutivas o de mercado.

* The technical characteristics specified in this document are strictly informative and not guaranteed. DABEDAN reserves the right to introduce modifications at its discretion at any time.

Avda. Can Bordoll, 55
08202 Sabadell
BARCELONA
+34 932 076 785
dabedan@dabedan.com
www.dabedan.com



Oxford

by **DABEDAN**



Oxford



OX | 01



OX | 02



OX | 03



OX | 05



OX | 06



OX | 07



OX | 08



OX | 09



OX | 10



OX | 12



OX | 13



OX | 17



OX | 18



OX | 19



OX | 20

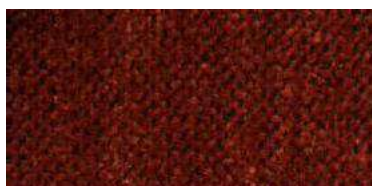
Oxford



OX | 23



OX | 24



OX | 26



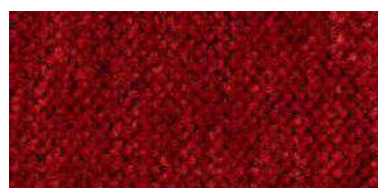
OX | 28



OX | 29



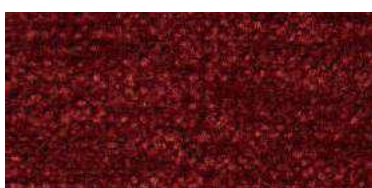
OX | 31



OX | 32



OX | 34



OX | 35



OX | 37

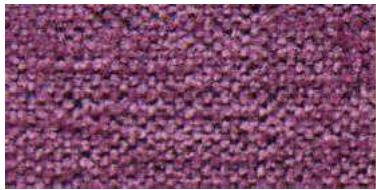


OX | 38



OX | 42

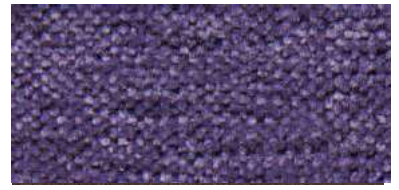
Oxford



OX | 43



OX | 46



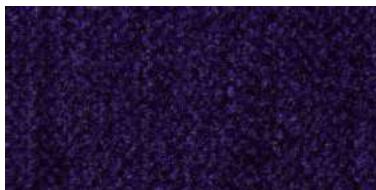
OX | 47



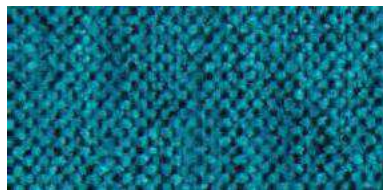
OX | 48



OX | 49



OX | 50



OX | 52



OX | 54



OX | 57



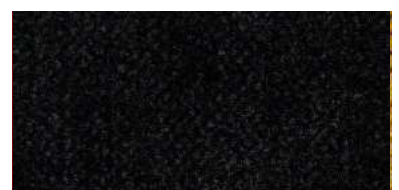
OX | 58



OX | 59



OX | 60



OX | 62



OX | 64



OX | 66

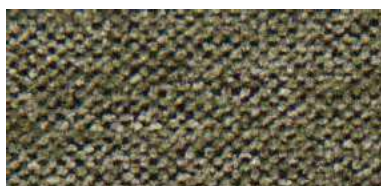
Oxford



OX | 68



OX | 69



OX | 72



OX | 73



OX | 77



OX | 78



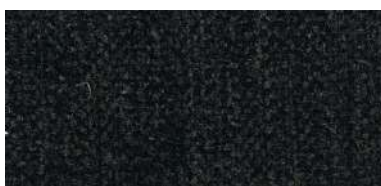
OX | 79



OX | 80



OX | 81



OX | 83

Oxford



Composición Material	55% Acrílico - 45% Poliéster
Ancho	280 cm ± 2%
Largo de rollos	± 20 mts
Peso	350 gr/m2 ±5%
Solidez a la luz	7-8 ±1 EN ISO 105-B02:2014 Método 2 escala 1-8; 8 mejor valor
Resistencia a la abrasión	35.000 ciclos (A) UNE EN ISO 12947-2:1998/AC:2006 Escala A-C; A mejor valor
Pilling	5 (A) EN ISO 12945-2:2000 Escala A-D; A mejor valor
Resistencia a la tracción	Urdimbre: 1.600 N · Trama: 910 N A UNE EN ISO 13934-1:2013 Escala A-D; A mejor valor
Resistencia a las costuras	Urdimbre: 2 mm · Trama: 2 mm A UNE EN ISO 13936-2:2004 Escala A-D; A mejor valor
Clasificación tapicería	A UNE EN 14465:2004 +A1:2007 Escala A-D; A mejor valor
Clasificación resistencia al fuego	EN 1021 Parte 1 y 2
Igualdad color	El color puede variar de una partida a otra

Mantenimiento	<ul style="list-style-type: none"> -Se recomienda lavado en seco. -Lavado en húmedo es posible en programas delicados a baja temperatura. -Remover el polvo con un cepillo suave o aspiradora. -En caso de manchas, utilizar un paño húmedo con jabón neutro adecuado para terciopelos o tapicerías. -Limpiar y luego enjuagar con el trapo siempre en el mismo sentido. Dejar secar al aire. -Usar vaporera por la parte trasera para eliminar las posibles arrugas.
----------------------	-----------------------------------------------------------------------------------------------------------------------------------------------------------------------------------------------------------------------------------------------------------------------------------------------------------------------------------------------------------------------------------------------------------------------------------------------------------------------------------------------------------------------------------

Composición Material	55% Acrylic - 45% Polyester
Width	280 cm ± 2%
Roll length	± 20 mts
Weight	350 gr/m2 ±5%
Light fastness	7-8 ±1 EN ISO 105-B02:2014 Method 2 scale 1-8; 8 best value
Abrasion resistance	35.000 cycles (A) UNE EN ISO 12947-2:1998/AC:2006 Scale A-C; A best value
Pilling	5 (A) EN ISO 12945-2:2000 Scale A-D; A best value
Breaking strength	Warp: 1.600 N · Weft: 910 N A UNE EN ISO 13934-1:2013 Scale A-D; A best value
Seam slippage resistance	Warp: 2 mm · Weft: 2 mm A UNE EN ISO 13936-2:2004 Scale A-D; A best value
Upholstery classification	A UNE EN 14465:2004 +A1:2007 Scale A-D; A best value
Fire resistance classification	EN 1021 Part 1 and 2
Colour matching	Colour may vary from batch to another

Maintenance	<ul style="list-style-type: none"> -Dry cleaning recommended. -Remove dust with a soft brush or vacuum cleaner. -In case of stains, use a damp cloth with neutral soap suitable for cleaning of velvet or upholstery products. -Clean and then rinse with the cloth always in the same direction. Let it air dry. -Use a steam machine on the back to remove any wrinkles.
--------------------	-------------------------------------------------------------------------------------------------------------------------------------------------------------------------------------------------------------------------------------------------------------------------------------------------------------------------------------------------------------------------------------------------------------------------------

MADE IN
BARCELONA



RECYCLABLE



Avda. Can Bordoll,
5508202 Sabadell
BARCELONA

+34 932 076 785

dabedan@dabedan.co

mwww.dabedan.com

* Las características técnicas especificadas en el presente documento tienen valor únicamente informativo careciendo de carácter vinculante. DABEDAN se reserva el derecho de introducir modificaciones en cualquier momento por razones evolutivas o de mercado.

* The technical characteristics specified in this document are strictly informative and not guaranteed. DABEDAN reserves the right to introduce modifications at its discretion at any time.