

# OCULTACIÓN - DIM OUT



# Tapaluz-DC

by **DABEDAN**



# Tapaluz-DC



Tapaluz DC | 5117



Tapaluz DC | 5011



Tapaluz DC | 5009



Tapaluz DC | 5002



Tapaluz DC | 5004



Tapaluz DC | 5106



Tapaluz DC | 5003



Tapaluz DC | 5008



Tapaluz DC | 5129



Tapaluz DC | 5027



Tapaluz DC | 5001



Tapaluz DC | 5022



Tapaluz DC | 5021

# Tapaluz-DC



Tapaluz DC | 5126



Tapaluz DC | 5019



Tapaluz DC | 5108



Tapaluz DC | 5115



Tapaluz DC | 5121



Tapaluz DC | 5112



Tapaluz DC | 5023



Tapaluz DC | 5020



Tapaluz DC | 5012



Tapaluz DC | 5055



Tapaluz DC | 5083



Tapaluz DC | 5056



Tapaluz DC | 5078



Tapaluz DC | 5084



<b>Composición</b>	100% Poliéster FR
<b>Ancho</b>	295 cm ± 2%
<b>Largo de rollos</b>	± 30 mts
<b>Peso</b>	320 gr/m <sup>2</sup> ±5%
	5
<b>Solidez a la luz</b>	EN ISO 105-B02:2014 Método 2 escala 1-8; 8 mejor valor > 30.000 ciclos (B)
<b>Resistencia a la abrasión</b>	UNE EN ISO 12947-2:1998/AC:2006 Escala A-C; A mejor valor 4 (B)
<b>Pilling</b>	EN ISO 12945-2:2000 Escala A-D; A mejor valor Urdimbre: 2.200 N · Trama: 1.100 N
<b>Resistencia a la tracción</b>	A UNE EN ISO 13934-1:2013 Escala A-D; A mejor valor Urdimbre: 1,7 mm · Trama: 2 mm
<b>Resistencia a las costuras</b>	A UNE EN ISO 13936-2:2004 Escala A-D; A mejor valor
<b>Clasificación tapicería</b>	B UNE EN 14465:2004 +A1:2007 Escala A-D; A mejor valor
<b>Absorción acústica</b>	$\alpha_w = 0,75$ UNE-EN ISO 11654:1998 $\alpha_{medio} = 0,87$ UNE EN 1793-1:2017
<b>Resistencia térmica</b>	0,0113 m <sup>2</sup> K/W EN ISO 11092:2014
<b>Certificados ignífugos</b>	UE: UNE EN 13773:2003 (C-1) AC: IMO Res.307 A1P7 (88) F: NF P92-507:1995 (M-1) Consultar: A: B-1 DIN 4102 (B1) USA: NFPA 701 I: C-1 UNI 9176:1998 (C-1)
<b>Igualdad color</b>	El color puede variar de una partida a otra

<b>Material</b>	100% Polyester FR
<b>Width</b>	295 cm ± 2%
<b>Roll length</b>	± 30 mts
<b>Weight</b>	320 gr/m <sup>2</sup> ± 5%
	5
<b>Light fastness</b>	EN ISO 105-B02:2014 Method 2 scale 1-8; 8 best value >30.000 cycles (B)
<b>Abrasion resistance</b>	UNE EN ISO 12947-2:1998/AC:2006 Scale A-C; A best value 4 (B)
<b>Pilling</b>	EN ISO 12945-2:2000 Scale A-D; A best value Warp: 2.200 N · Weft: 1.100 N
<b>Breaking strength</b>	A UNE EN ISO 13934-1:2013 Scale A-D; A best value Warp: 1,7 mm · Weft: 2 mm
<b>Seam slippage resistance</b>	A UNE EN ISO 13936-2:2004 Scale A-D; A best value
<b>Upholstery classification</b>	B UNE EN 14465:2004 +A1:2007 Scale A-D; A best value
<b>Acoustic absorption</b>	$\alpha_w = 0,75$ UNE-EN ISO 11654:1998 $\alpha_{medio} = 0,87$ UNE EN 1793-1:2017
<b>Thermal resistance</b>	0,0113 m <sup>2</sup> K/W EN ISO 11092:2014
<b>Fire resistance certifications</b>	EU: UNE EN 13773:2003 (C-1) AC: IMO Res.307 A1P7 (88) F: NF P92-507:1995 (M-1) Inquire GER: B-1 DIN 4102 (B1) USA: NFPA 701 I: C-1 UNI 9176:1998 (C-1)
<b>Colour matching</b>	Colour may vary from batch to another

MADE IN  
BARCELONA



\* Las características técnicas especificadas en el presente documento tienen valor únicamente informativo careciendo de carácter vinculante. DABEDAN se reserva el derecho de introducir modificaciones en cualquier momento por razones evolutivas o de mercado.

\* The technical characteristics specified in this document are strictly informative and not guaranteed. DABEDAN reserves the right to introduce modifications at its discretion at any time.

Avda. Can Bordoll, 55  
08202 Sabadell  
BARCELONA  
+34 932 076 785  
dabedan@dabedan.com  
www.dabedan.com



# Tapaluz-PM

by **DABEDAN**



# Tapaluz-PM



Tapaluz PM | 2008



Tapaluz PM | 2003



Tapaluz PM | 2108



Tapaluz PM | 2022



Tapaluz PM | 2117



Tapaluz PM | 2126



Tapaluz PM | 2121



Tapaluz PM | 2115



Tapaluz PM | 2004



Tapaluz PM | 2011



Tapaluz PM | 2002



Tapaluz PM | 2001



Tapaluz PM | 2021

# Tapaluz-PM



Tapaluz PM | 2056



Tapaluz PM | 2078



Tapaluz PM | 2055



Tapaluz PM | 2084



Tapaluz PM | 2020



Tapaluz PM | 2012



Tapaluz PM | 2023



# Tapaluz-PM



<b>Composición</b>	100% Poliéster FR
<b>Ancho</b>	295 cm ± 2%
<b>Largo de rollos</b>	± 30 mts
<b>Peso</b>	320 gr/m <sup>2</sup> ± 5%
	5
<b>Solidez a la luz</b>	EN ISO 105-B02:2014 Método 2 escala 1-8; 8 mejor valor > 30.000 ciclos (B)
<b>Resistencia a la abrasión</b>	UNE EN ISO 12947-2:1998/AC:2006 Escala A-C; A mejor valor 4 (B)
<b>Pilling</b>	EN ISO 12945-2:2000 Escala A-D; A mejor valor Urdimbre: 2.200 N · Trama: 1.100 N
<b>Resistencia a la tracción</b>	A UNE EN ISO 13934-1:2013 Escala A-D; A mejor valor Urdimbre: 1,7 mm · Trama: 2 mm
<b>Resistencia a las costuras</b>	A UNE EN ISO 13936-2:2004 Escala A-D; A mejor valor
<b>Clasificación tapicería</b>	B UNE EN 14465:2004 +A1:2007 Escala A-D; A mejor valor
<b>Absorción acústica</b>	$\alpha_w = 0,75$ UNE-EN ISO 11654:1998 $\alpha_{medio} = 0,87$ UNE EN 1793-1:2017
<b>Resistencia térmica</b>	0,0113 m <sup>2</sup> /K/W EN ISO 11092:2014
<b>Certificados ignífugos</b>	UE: UNE EN 13773:2003 (C-1) AC: IMO Res.307 A1P7 (88) F: NF P92-507:1995 (M-1) A: B-1 DIN 4102 (B1) Consultar: USA: NFPA 701 I: C-1 UNI 9176:1998 (C-1)
<b>Igualdad color</b>	El color puede variar de una partida a otra

<b>Material</b>	100% Polyester FR
<b>Width</b>	295 cm ± 2%
<b>Roll length</b>	± 30 mts
<b>Weight</b>	320 gr/m <sup>2</sup> ± 5%
	5
<b>Light fastness</b>	EN ISO 105-B02:2014 Method 2 scale 1-8; 8 best value >30.000 cycles (B)
<b>Abrasion resistance</b>	UNE EN ISO 12947-2:1998/AC:2006 Scale A-C; A best value 4 (B)
<b>Pilling</b>	EN ISO 12945-2:2000 Scale A-D; A best value Warp: 2.200 N · Weft: 1.100 N
<b>Breaking strength</b>	A UNE EN ISO 13934-1:2013 Scale A-D; A best value Warp: 1,7 mm · Weft: 2 mm
<b>Seam slippage resistance</b>	A UNE EN ISO 13936-2:2004 Scale A-D; A best value
<b>Upholstery classification</b>	B UNE EN 14465:2004 +A1:2007 Scale A-D; A best value
<b>Acoustic absorption</b>	$\alpha_w = 0,75$ UNE-EN ISO 11654:1998 $\alpha_{medio} = 0,87$ UNE EN 1793-1:2017
<b>Thermal resistance</b>	0,0113 m <sup>2</sup> /K/W EN ISO 11092:2014
<b>Fire resistance certifications</b>	EU: UNE EN 13773:2003 (C-1) AC: IMO Res.307 A1P7 (88) F: NF P92-507:1995 (M-1) GER: B-1 DIN 4102 (B1) Inquire: USA: NFPA 701 I: C-1 UNI 9176:1998 (C-1)
<b>Colour matching</b>	Colour may vary from batch to another



MADE IN  
BARCELONA



\* Las características técnicas especificadas en el presente documento tienen valor únicamente informativo careciendo de carácter vinculante. DABEDAN se reserva el derecho de introducir modificaciones en cualquier momento por razones evolutivas o de mercado.

\* The technical characteristics specified in this document are strictly informative and not guaranteed. DABEDAN reserves the right to introduce modifications at its discretion at any time.

Avda. Can Bordoll, 55  
08202 Sabadell  
BARCELONA

+34 932 076 785  
[dabedan@dabedan.com](mailto:dabedan@dabedan.com)  
[www.dabedan.com](http://www.dabedan.com)

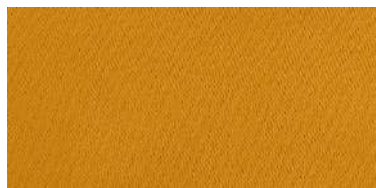


# Tapaluz-Classic

by **DABEDAN**



# Tapaluz-Classic



Tapaluz Classic | 810



Tapaluz Classic | 815



Tapaluz Classic | 811



Tapaluz Classic | 807



Tapaluz Classic | 809



Tapaluz Classic | 822



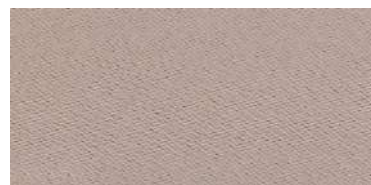
Tapaluz Classic | 808



Tapaluz Classic | 802



Tapaluz Classic | 804



Tapaluz Classic | 803



Tapaluz Classic | 827



Tapaluz Classic | 814



Tapaluz Classic | 819

# Tapaluz-Classic



Tapaluz Classic | 826



Tapaluz Classic | 825



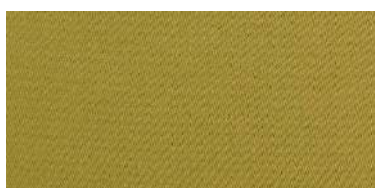
Tapaluz Classic | 805



Tapaluz Classic | 817



Tapaluz Classic | 823



Tapaluz Classic | 806



Tapaluz Classic | 855



Tapaluz Classic | 877



Tapaluz Classic | 8004



Tapaluz Classic | 8001



Tapaluz Classic | 8003



Tapaluz Classic | 8002



Tapaluz Classic | 820



Tapaluz Classic | 821



Tapaluz Classic | 801

# Tapaluz-Classic



<b>Composición</b>	100% Poliéster FR
<b>Ancho</b>	295 cm ± 2%
<b>Largo de rollos</b>	30 mts
<b>Peso</b>	250 gr/m <sup>2</sup> ±5%
	4-5
<b>Solidez a la luz</b>	EN ISO 105-B02:2014 Método 2 escala 1-8; 8 mejor valor > 20.000 ciclos (B)
<b>Resistencia a la abrasión</b>	UNE EN ISO 12947-2:1998/AC:2006 Escala A-C; A mejor valor
	5 (A)
<b>Pilling</b>	EN ISO 12945-2:2000 Escala A-D; A mejor valor
	Urdimbre: 2.300 N · Trama: 1.200 N
<b>Resistencia a la tracción</b>	A UNE EN ISO 13934-1:2013 Escala A-D; A mejor valor
	$\alpha_w = 0,45$ UNE-EN ISO 11654:1998
<b>Absorción acústica</b>	$\alpha_{medio} = 0,71$ UNE EN 1793-1:2017
<b>Certificados ignífugos</b>	UE: UNE EN 13773:2003 (C-1) F: NF P92-507:1995 (M-1) A: B1 DIN 4102 (B-1) USA: NFPA 701 I: C-1 UNI 9176:1998 (C-1)
<b>Igualdad color</b>	El color puede variar de una partida a otra

<b>Material</b>	100% Polyester FR
<b>Width</b>	295 cm ± 2%
<b>Roll length</b>	30 mts
<b>Weight</b>	250 gr/m <sup>2</sup> ± 5%
	4-5
<b>Light fastness</b>	EN ISO 105-B02:2014 Method 2 scale 1-8; 8 best value > 20.000 cycles (B)
<b>Abrasion resistance</b>	UNE EN ISO 12947-2:1998/AC:2006 Scale A-C; A best value
	5 (A)
<b>Pilling</b>	EN ISO 12945-2:2000 Scale A-D; A best value
	Warp: 2.300 N · Weft: 1.200 N
<b>Breaking strength</b>	A UNE EN ISO 13934-1:2013 Scale A-D; A best value
	$\alpha_w = 0,45$ UNE-EN ISO 11654:1998
<b>Acoustic absorption</b>	$\alpha_{medio} = 0,71$ UNE EN 1793-1:2017
<b>Fire resistance certifications</b>	EU: UNE EN 13773:2003 (C-1) F: NF P92-507:1995 (M-1) GER: B-1 DIN 4102 (B1) USA: NFPA 701 I: C-1 UNI 9176:1998 (C-1)
<b>Colour matching</b>	Colour may vary from batch to another

MADE IN  
BARCELONA



Avda. Can Bordoll, 55  
08202 Sabadell  
BARCELONA  
+34 932 076 785  
[dabedan@dabedan.com](mailto:dabedan@dabedan.com)  
[www.dabedan.com](http://www.dabedan.com)

\* Las características técnicas especificadas en el presente documento tienen valor únicamente informativo careciendo de carácter vinculante. DABEDAN se reserva el derecho de introducir modificaciones en cualquier momento por razones evolutivas o de mercado.

\* The technical characteristics specified in this document are strictly informative and not guaranteed. DABEDAN reserves the right to introduce modifications at its discretion at any time.

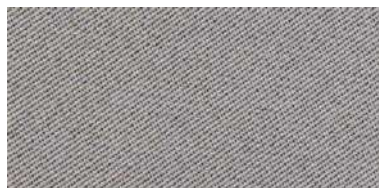


# Tapaluz-Dull

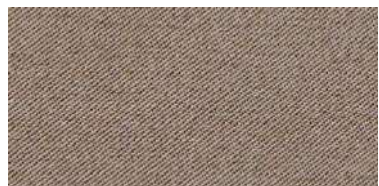
by **DABEDAN**



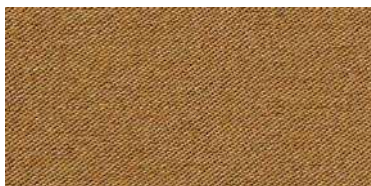
# Tapaluz-Dull



Tapaluz Dull | 101



Tapaluz Dull | 102



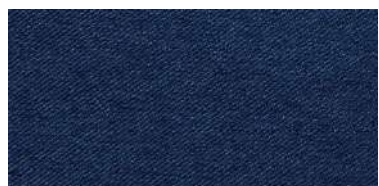
Tapaluz Dull | 116



Tapaluz Dull | 115



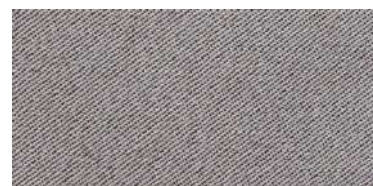
Tapaluz Dull | 117



Tapaluz Dull | 112



Tapaluz Dull | 113



Tapaluz Dull | 103



Tapaluz Dull | 114

# Tapaluz-Dull



Tapaluz Dull | 110



Tapaluz Dull | 109



Tapaluz Dull | 105



Tapaluz Dull | 104



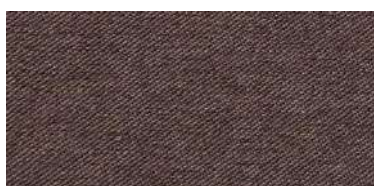
Tapaluz Dull | 106



Tapaluz Dull | 107



Tapaluz Dull | 111



Tapaluz Dull | 108



# Tapaluz-Dull



<b>Composición</b>	100% Poliéster FR
<b>Ancho</b>	295 cm ± 2%
<b>Largo de rollos</b>	25-30 mts
<b>Peso</b>	330 gr/m <sup>2</sup> ±5%
	5-6
<b>Solidez a la luz</b>	EN ISO 105-B02:2014 Método 2 escala 1-8; 8 mejor valor > 6.000 ciclos (C)
<b>Resistencia a la abrasión</b>	UNE EN ISO 12947-2:1998/AC:2006 Escala A-C; A mejor valor 5 (A)
<b>Pilling</b>	EN ISO 12945-2:2000 Escala A-D; A mejor valor Urdimbre: 1.300 N · Trama: 2.200 N
<b>Resistencia a la tracción</b>	A UNE EN ISO 13934-1:2013 Escala A-D; A mejor valor Urdimbre: 5,06 mm · Trama: 7,42 mm
<b>Resistencia a las costuras</b>	C UNE EN ISO 13936-2:2004 Escala A-D; A mejor valor
<b>Resistencia térmica</b>	0,0164 m <sup>2</sup> K/W EN ISO 11092:2014 91,8 ±0,3 pe, n-h (%)
<b>Absorción solar</b>	UNE EN 14500:2021 - Confort térmico 93,7 ±0,3 av, n-h (%)
<b>Absorción luminosa</b>	UNE EN 14500:2021 - Confort térmico $\alpha_w = 0,75$ UNE-EN ISO 11654:1998
<b>Absorción acústica</b>	$\alpha_{medio} = 0,92$ UNE EN 1793-1:2017
<b>Nivel de opacidad</b>	100% NF G 07-162
<b>Certificados ignífugos</b>	UE: UNE EN 13773:2003 (C-1) I: C-1 UNI 9176:1998 (C-1) AC: IMO Res.307 A1P7 (88) Consultar: F: NF P92-507:1995 (M-1) A: B-1 DIN 4102 (B1) USA: NFPA 701
<b>Igualdad color</b>	El color puede variar de una partida a otra

<b>Material</b>	100% Polyester FR
<b>Width</b>	295 cm ± 2%
<b>Roll length</b>	25-30 mts
<b>Weight</b>	330 gr/m <sup>2</sup> ± 5%
	5-6
<b>Light fastness</b>	EN ISO 105-B02:2014 Method 2 scale 1-8; 8 best value > 6.000 cycles (C)
<b>Abrasion resistance</b>	UNE EN ISO 12947-2:1998/AC:2006 Scale A-C; A best value 5 (A)
<b>Pilling</b>	EN ISO 12945-2:2000 Scale A-D; A best value Warp: 1.300 N · Weft: 2.200 N
<b>Breaking strength</b>	A UNE EN ISO 13934-1:2013 Scale A-D; A best value Warp: 5,06 mm · Weft: 7,42 mm
<b>Seam slippage resistance</b>	C UNE EN ISO 13936-2:2004 Scale A-D; A best value
<b>Thermal resistance</b>	0,0164 m <sup>2</sup> K/W EN ISO 11092:2014 91,8 ±0,3 pe, n-h (%)
<b>Solar absorption</b>	UNE EN 14500:2021 - Thermal comfort 93,7 ±0,3 av, n-h (%)
<b>Light absorption</b>	UNE EN 14500:2021 - Thermal comfort $\alpha_w = 0,75$ UNE-EN ISO 11654:1998
<b>Acoustic absorption</b>	$\alpha_{medio} = 0,92$ UNE EN 1793-1:2017
<b>Determination of the light transmission</b>	100% NF G 07-162
<b>Fire resistance certifications</b>	EU: UNE EN 13773:2003 (C-1) I: C-1 UNI 9176:1998 (C-1) AC: IMO Res.307 A1P7 (88) Inquire: F: NF P92-507:1995 (M-1) GER: B-1 DIN 4102 (B1) USA: NFPA 701
<b>Colour matching</b>	Colour may vary from batch to another



MADE IN  
BARCELONA



OEKO  
TEX®

STANDARD  
100



RECICLABLE

**DABEDAN®**  
FLAME RETARDANT FABRICS

Avda. Can Bordoll, 55  
08202 Sabadell  
BARCELONA

+34 932 076 785  
dabedan@dabedan.com

[www.dabedan.com](http://www.dabedan.com)

\* Las características técnicas especificadas en el presente documento tienen valor únicamente informativo careciendo de carácter vinculante. DABEDAN se reserva el derecho de introducir modificaciones en cualquier momento por razones evolutivas o de mercado.

\* The technical characteristics specified in this document are strictly informative and not guaranteed. DABEDAN reserves the right to introduce modifications at its discretion at any time.



# Tapaluz-XDN

by **DABEDAN**



# Tapaluz-XDN



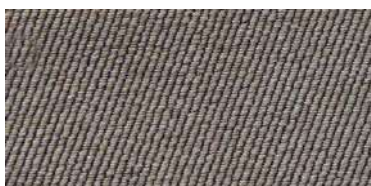
Tapaluz XDN | 401



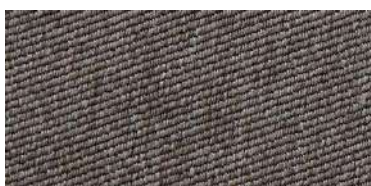
Tapaluz XDN | 421



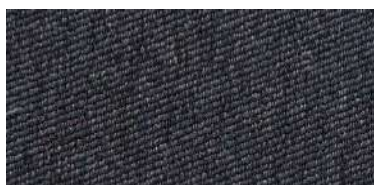
Tapaluz XDN | 484



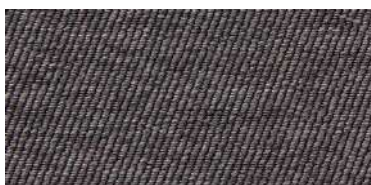
Tapaluz XDN | 402



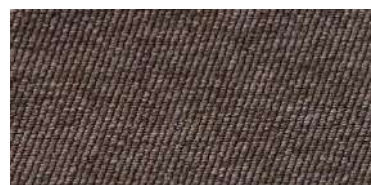
Tapaluz XDN | 404



Tapaluz XDN | 422



Tapaluz XDN | 420



Tapaluz XDN | 408



Tapaluz XDN | 412

# Tapaluz-XDN



<b>Composición</b>	100% Poliéster FR
<b>Ancho</b>	300 cm ± 2%
<b>Largo de rollos</b>	20-25 mts
<b>Peso</b>	410 gr/m <sup>2</sup> ±5%
	5-6
<b>Solidez a la luz</b>	EN ISO 105-B02:2014 Método 2 escala 1-8; 8 mejor valor > 8.000 ciclos (C)
<b>Resistencia a la abrasión</b>	UNE EN ISO 12947-2:1998/AC:2006 Escala A-C; A mejor valor
	5 (A)
<b>Pilling</b>	EN ISO 12945-2:2000 Escala A-D; A mejor valor
	Urdimbre: 1.300 N · Trama: 2.200 N
<b>Resistencia a la tracción</b>	A UNE EN ISO 13934-1:2013 Escala A-D; A mejor valor
	Urdimbre: 5,21 mm · Trama: 6,87 mm
<b>Resistencia a las costuras</b>	C UNE EN ISO 13936-2:2004 Escala A-D; A mejor valor
<b>Resistencia térmica</b>	0,0323 m <sup>2</sup> K/W EN ISO 11092:2014
<b>Absorción solar</b>	75,1 ±0,5 pe, n-h (%) UNE EN 14500:2021 - Confort térmico
<b>Absorción luminosa</b>	86,2 ±0,6 av, n-h (%) UNE EN 14500:2021 - Confort térmico
<b>Absorción acústica</b>	$\alpha_w = 0,80$ UNE-EN ISO 11654:1998 $\alpha_{medio} = 1,02$ UNE EN 1793-1:2017
<b>Nivel de opacidad</b>	100% NF G 07-162
<b>Certificados ignífugos</b>	UE: UNE EN 13773:2003 (C-1) Consultar: F: NF P92-507:1995 (M-1) A: B-1 DIN 4102 (B1) I: C-1 UNI 9176:1998 (C-1) USA: NFPA 701
<b>Observaciones</b>	Nueva estructura EXTRA DARK. Máxima opacidad, 410 gr/m <sup>2</sup> , doble cara, 100 % reciclable y lavable. <b>Stock, presentación y longitud de piezas, bajo pedido programado.</b>  El grado de opacidad es del 100% según norma NF G07-162. Este grado de opacidad es la media de 5 valores obtenidos en 5 tejidos de colores diferentes. Es muy importante resaltar que el grado de opacidad puede variar dependiendo del color.
<b>Igualdad color</b>	El color puede variar de una partida a otra

<b>Material</b>	100% Polyester FR
<b>Width</b>	300 cm ± 2%
<b>Roll length</b>	20-25 mts
<b>Weight</b>	410 gr/m <sup>2</sup> ± 5%
	5-6
<b>Light fastness</b>	EN ISO 105-B02:2014 Method 2 scale 1-8; 8 best value > 8.000 cycles (C)
<b>Abrasion resistance</b>	UNE EN ISO 12947-2:1998/AC:2006 Scale A-C; A best value
	5 (A)
<b>Pilling</b>	EN ISO 12945-2:2000 Scale A-D; A best value
	Warp: 1.300 N · Weft: 2.200 N
<b>Breaking strength</b>	A UNE EN ISO 13934-1:2013 Scale A-D; A best value
	Warp: 5,21 mm · Weft: 6,87 mm
<b>Seam slippage resistance</b>	C UNE EN ISO 13936-2:2004 Scale A-D; A best value
<b>Thermal resistance</b>	0,0323 m <sup>2</sup> K/W EN ISO 11092:2014
<b>Solar absorption</b>	75,1 ±0,5 pe, n-h (%) UNE EN 14500:2021 - Thermal comfort
<b>Light absorption</b>	86,2 ±0,6 av, n-h (%) UNE EN 14500:2021 - Thermal comfort
<b>Acoustic absorption</b>	$\alpha_w = 0,80$ UNE-EN ISO 11654:1998 $\alpha_{medio} = 1,02$ UNE EN 1793-1:2017
<b>Determination of the light transmission</b>	100% NF G 07-162
<b>Fire resistance certifications</b>	EU: UNE EN 13773:2003 (C-1) Inquire: F: NF P92-507:1995 (M-1) GER: B-1 DIN 4102 (B1) I: C-1 UNI 9176:1998 (C-1) USA: NFPA 701
<b>Observations</b>	New EXTRA DARK structure. Maximum opacity, 410 gr/m <sup>2</sup> , double sided, 100% recyclable and washable. <b>Stock, presentation and rolls length, on scheduled order.</b>  The degree of opacity is 100% according to standard NF G07-162 This degree of opacity is the average of 5 values obtained on 5 different coloured fabrics. It is very important to note that the degree of opacity may vary depending on the colour.
<b>Colour matching</b>	Colour may vary from batch to another



MADE IN  
BARCELONA



RECICLABLE



\* Las características técnicas especificadas en el presente documento tienen valor únicamente informativo careciendo de carácter vinculante. DABEDAN se reserva el derecho de introducir modificaciones en cualquier momento por razones evolutivas o de mercado.

\* The technical characteristics specified in this document are strictly informative and not guaranteed. DABEDAN reserves the right to introduce modifications at its discretion at any time.

Avda. Can Bordoll, 55  
08202 Sabadell  
BARCELONA  
+34 932 076 785  
dabedan@dabedan.com  
[www.dabedan.com](http://www.dabedan.com)



# Tapaluz-ML

by **DABEDAN**



# Tapaluz-ML



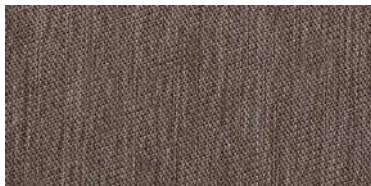
Tapaluz ML | 8162



Tapaluz ML | 8117



Tapaluz ML | 8113



Tapaluz ML | 8106



Tapaluz ML | 8165



Tapaluz ML | 8120



Tapaluz ML | 8118



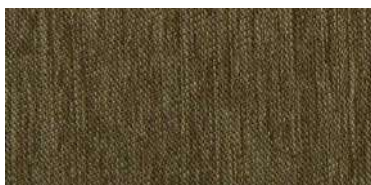
Tapaluz ML | 8110



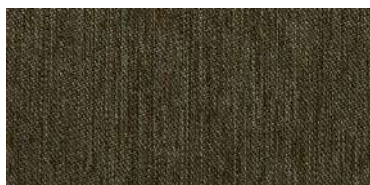
Tapaluz ML | 8150



Tapaluz ML | 8151



Tapaluz ML | 8114



Tapaluz ML | 8115

# Tapaluz-ML



Tapaluz ML | 8161



Tapaluz ML | 8001



Tapaluz ML | 8004



Tapaluz ML | 8157



Tapaluz ML | 8163



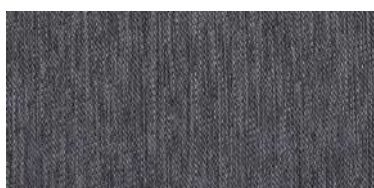
Tapaluz ML | 8116



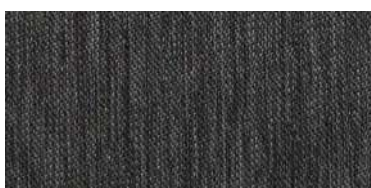
Tapaluz ML | 8084



Tapaluz ML | 8148



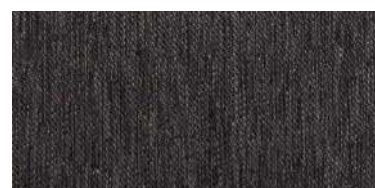
Tapaluz ML | 8159



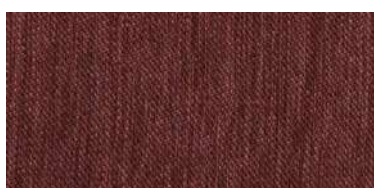
Tapaluz ML | 8112



Tapaluz ML | 8160



Tapaluz ML | 8111



Tapaluz ML | 8154



Tapaluz ML | 8158



Tapaluz ML | 8124

# Tapaluz-ML



<b>Composición</b>	100% Poliéster FR
<b>Ancho</b>	295 cm ± 2%
<b>Largo de rollos</b>	± 30 mts
<b>Peso</b>	320 gr/m <sup>2</sup> ±5%
<b>Solidez a la luz</b>	Anverso: 5 · Reverso: 6 EN ISO 105-B02:2014 Método 2 escala 1-8; 8 mejor valor > 25.000 ciclos (B)
<b>Resistencia a la abrasión</b>	UNE EN ISO 12947-2:1998/AC:2006 Escala A-C; A mejor valor
<b>Pilling</b>	5 (A) EN ISO 12945-2:2000 Escala A-D; A mejor valor Urdimbre: 1.300 N · Trama: 2.200 N
<b>Resistencia a la tracción</b>	A UNE EN ISO 13934-1:2013 Escala A-D; A mejor valor Urdimbre: 2 mm · Trama: 2 mm
<b>Resistencia a las costuras</b>	A UNE EN ISO 13936-2:2004 Escala A-D; A mejor valor
<b>Clasificación tapicería</b>	B UNE EN 14465:2004 +A1:2007 Escala A-D; A mejor valor
<b>Absorción acústica</b>	$\alpha_{\text{medio}} = 0,70$ UNE-EN ISO 11654:1998
<b>Nivel de Opacidad</b>	$\alpha_{\text{medio}} = 0,85$ UNE EN 1793-1:2017
<b>Certificados Ignífugos</b>	UE: UNE EN 13773:2003 (C-1) AC: IMO Res.307 A1P7 (88) F: NF P92-507:1995 (M-1) Consultar: A: B-1 DIN 4102 (B1) USA: NFPA 701 I: C-1 UNI 9176:1998 (C-1)
<b>Igualdad color</b>	El color puede variar de una partida a otra

<b>Material</b>	100% Polyester FR
<b>Width</b>	295 cm ± 2%
<b>Roll length</b>	± 30 mts
<b>Weight</b>	320 gr/m <sup>2</sup> ± 5%
<b>Light fastness</b>	Face side: 5 · Back side: 6 EN ISO 105-B02:2014 Method 2 scale 1-8; 8 best value > 25.000 cycles (B)
<b>Abrasion resistance</b>	UNE EN ISO 12947-2:1998/AC:2006 Scale A-C; A best value
<b>Pilling</b>	5 (A) EN ISO 12945-2:2000 Scale A-D; A best value Warp: 1.300 N · Weft: 2.200 N
<b>Breaking strength</b>	A UNE EN ISO 13934-1:2013 Scale A-D; A best value Warp: 2 mm · Weft: 2 mm
<b>Seam slippage resistance</b>	A UNE EN ISO 13936-2:2004 Scale A-D; A best value
<b>Upholstery classification</b>	B UNE EN 14465:2004 +A1:2007 Scale A-D; A best value
<b>Acoustic absorption</b>	$\alpha_{\text{medio}} = 0,85$ UNE EN 1793-1:2017
<b>Determination of the light transmission</b>	98% - 100% NF G 07-162
<b>Fire resistance certifications</b>	EU: UNE EN 13773:2003 (C-1) AC: IMO Res.307 A1P7 (88) F: NF P92-507:1995 (M-1) Inquire: GER: B-1 DIN 4102 (B1) USA: NFPA 701 I: C-1 UNI 9176:1998 (C-1)
<b>Colour matching</b>	Colour may vary from batch to another



MADE IN  
BARCELONA




RECICLABLE



\* Las características técnicas especificadas en el presente documento tienen valor únicamente informativo careciendo de carácter vinculante. DABEDAN se reserva el derecho de introducir modificaciones en cualquier momento por razones evolutivas o de mercado.

\* The technical characteristics specified in this document are strictly informative and not guaranteed. DABEDAN reserves the right to introduce modifications at its discretion at any time.

Avda. Can Bordoll, 55  
08202 Sabadell  
BARCELONA  
+34 932 076 785  
[dabedan@dabedan.com](mailto:dabedan@dabedan.com)  
[www.dabedan.com](http://www.dabedan.com)



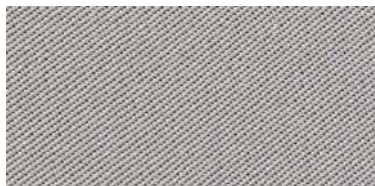


# Tapaluz-TP

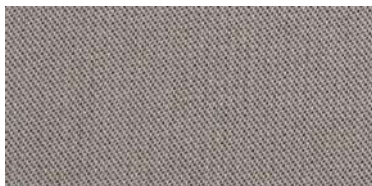
by **DABEDAN**



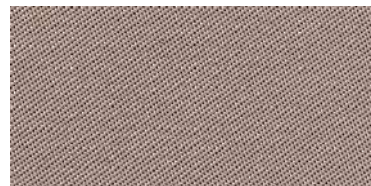
# Tapaluz-TP



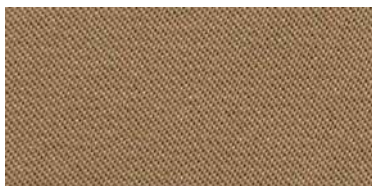
Tapaluz TP | 9002



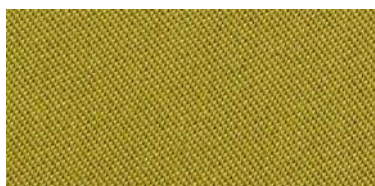
Tapaluz TP | 9004



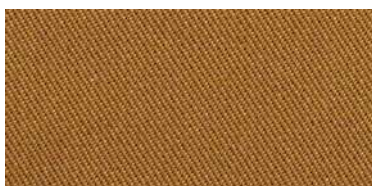
Tapaluz TP | 9003



Tapaluz TP | 9011



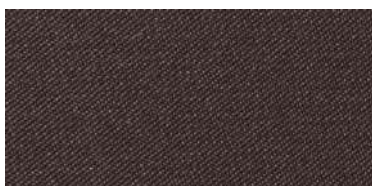
Tapaluz TP | 9069



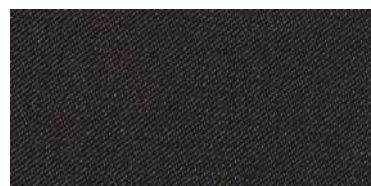
Tapaluz TP | 9010



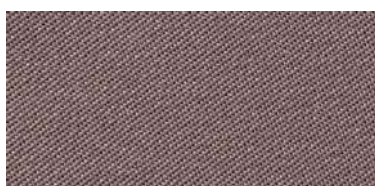
Tapaluz TP | 9009



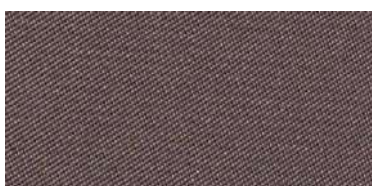
Tapaluz TP | 9019



Tapaluz TP | 9005



Tapaluz TP | 9022



Tapaluz TP | 9008



Tapaluz TP | 9027



Tapaluz TP | 9014



Tapaluz TP | 9013

# Tapaluz-TP



Tapaluz TP | 9015



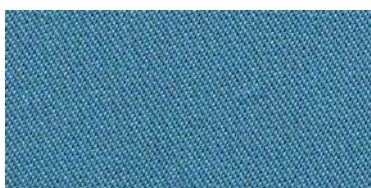
Tapaluz TP | 9001



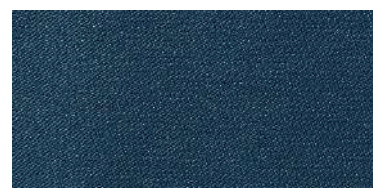
Tapaluz TP | 9021



Tapaluz TP | 9077



Tapaluz TP | 9055



Tapaluz TP | 9078



Tapaluz TP | 9052



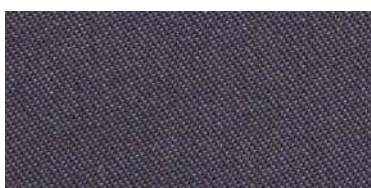
Tapaluz TP | 9054



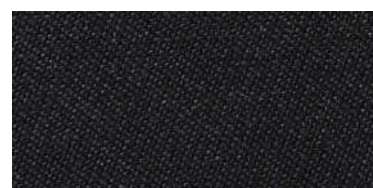
Tapaluz TP | 9053



Tapaluz TP | 9020



Tapaluz TP | 9023



Tapaluz TP | 9012

# Tapaluz-TP



<b>Composición</b>	100% Poliéster FR
<b>Ancho</b>	295 cm ± 2%
<b>Largo de rollos</b>	± 30 mts
<b>Peso</b>	320 gr/m <sup>2</sup> ± 5%
	Anverso: 5-6 · Reverso: 4-5
<b>Solidez a la luz</b>	EN ISO 105-B02:2014 Método 2 escala 1-8; 8 mejor valor > 25.000 ciclos (B)
<b>Resistencia a la abrasión</b>	UNE EN ISO 12947-2:1998/AC:2006 Escala A-C; A mejor valor 5 (A)
<b>Pilling</b>	EN ISO 12945-2:2000 Escala A-D; A mejor valor Urdimbre: 1.300 N · Trama: 2.500 N
<b>Resistencia a la tracción</b>	A UNE EN ISO 13934-1:2013 Escala A-D; A mejor valor Urdimbre: 1,4 mm · Trama: 1,7 mm
<b>Resistencia a las costuras</b>	A UNE EN ISO 13936-2:2004 Escala A-D; A mejor valor
<b>Clasificación tapicería</b>	B UNE EN 14465:2004 +A1:2007 Escala A-D; A mejor valor
<b>Absorción acústica</b>	$\alpha_w = 0,70$ UNE-EN ISO 11654:1998 $\alpha = 0,88$ <small>medio</small> UNE EN 1793-1:2017
<b>Nivel de opacidad</b>	98% - 100% NF G 07-162
<b>Certificados ignífugos</b>	UE: UNE EN 13773:2003 (C-1) F: NF P92-507:1995 (M-1) Consultar: A: B-1 DIN 4102 (B1) USA: NFPA 701 I: C-1 UNI 9176:1998 (C-1)
<b>Igualdad color</b>	El color puede variar de una partida a otra

<b>Material</b>	100% Polyester FR
<b>Width</b>	295 cm ± 2%
<b>Roll length</b>	± 30 mts
<b>Weight</b>	320 gr/m <sup>2</sup> ± 5%
	Face side: 5-6 · Back side: 4-5
<b>Light fastness</b>	EN ISO 105-B02:2014 Method 2 scale 1-8; 8 best value >25.000 cycles (B)
<b>Abrasion resistance</b>	UNE EN ISO 12947-2:1998/AC:2006 Scale A-C; A best value 5 (A)
<b>Pilling</b>	EN ISO 12945-2:2000 Scale A-D; A best value Warp: 1.300 N · Weft: 2.500 N
<b>Breaking strength</b>	A UNE EN ISO 13934-1:2013 Scale A-D; A best value Warp: 1,4 mm · Weft: 1,7 mm
<b>Seam slippage resistance</b>	A UNE EN ISO 13936-2:2004 Scale A-D; A best value
<b>Upholstery classification</b>	B UNE EN 14465:2004 +A1:2007 Scale A-D; A best value
<b>Acoustic absorption</b>	$\alpha_w = 0,70$ UNE-EN ISO 11654:1998 $\alpha = 0,88$ <small>medio</small> UNE EN 1793-1:2017
<b>Determination of the light transmission</b>	98% - 100% NF G 07-162
<b>Fire resistance certifications</b>	EU: UNE EN 13773:2003 (C-1) F: NF P92-507:1995 (M-1) Inquire: GER: B-1 DIN 4102 (B1) USA: NFPA 701 I: C-1 UNI 9176:1998 (C-1)
<b>Colour matching</b>	Colour may vary from batch to another



MADE IN  
BARCELONA



Avda. Can Bordoll, 55  
08202 Sabadell  
BARCELONA  
+34 932 076 785  
[dabedan@dabedan.com](mailto:dabedan@dabedan.com)  
[www.dabedan.com](http://www.dabedan.com)

\* Las características técnicas especificadas en el presente documento tienen valor únicamente informativo careciendo de carácter vinculante. DABEDAN se reserva el derecho de introducir modificaciones en cualquier momento por razones evolutivas o de mercado.

\* The technical characteristics specified in this document are strictly informative and not guaranteed. DABEDAN reserves the right to introduce modifications at its discretion at any time.

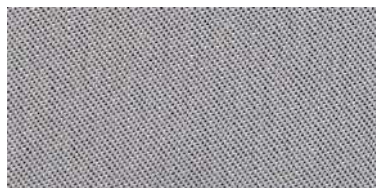


# Tapaluz-TH

by **DABEDAN**



# Tapaluz-TH



Tapaluz TH | 6001



Tapaluz TH | 6032



Tapaluz TH | 6002



Tapaluz TH | 6034



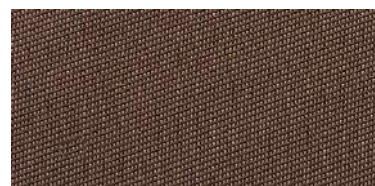
Tapaluz TH | 6033



Tapaluz TH | 6004



Tapaluz TH | 6006



Tapaluz TH | 6008



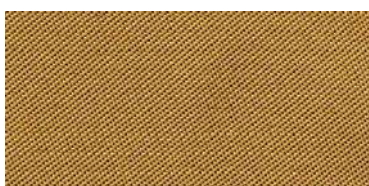
Tapaluz TH | 6015



Tapaluz TH | 6017



Tapaluz TH | 6030



Tapaluz TH | 6028



Tapaluz TH | 6029



Tapaluz TH | 6011

# Tapaluz-TH



Tapaluz TH | 6009



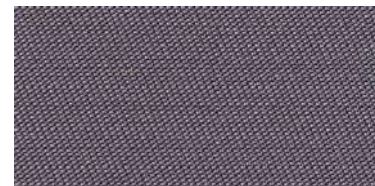
Tapaluz TH | 6010



Tapaluz TH | 6012



Tapaluz TH | 6018



Tapaluz TH | 6021



Tapaluz TH | 6020



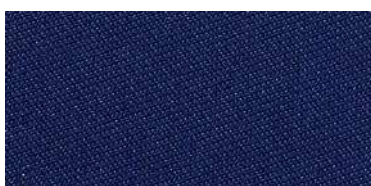
Tapaluz TH | 6022



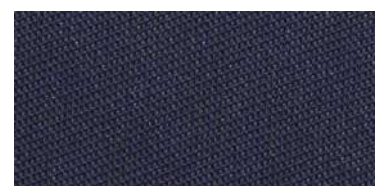
Tapaluz TH | 6023



Tapaluz TH | 6025



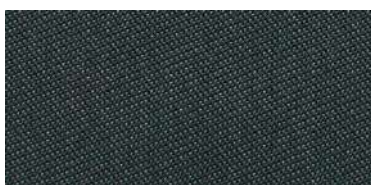
Tapaluz TH | 6026



Tapaluz TH | 6027



Tapaluz TH | 6013



Tapaluz TH | 6014

# Tapaluz-TH



<b>Composición</b>	100% Poliéster FR
<b>Ancho</b>	300 cm ± 2%
<b>Largo de rollos</b>	± 30 mts
<b>Peso</b>	320 gr/m <sup>2</sup> ± 5%
<b>Solidez a la luz</b>	Anverso: 6 · Reverso: 6-7 EN ISO 105-B02:2014 Método 2 escala 1-8; 8 mejor valor > 25.000 ciclos (B)
<b>Resistencia a la abrasión</b>	UNE EN ISO 12947-2:1998/AC:2006 Escala A-C; A mejor valor 5 (A)
<b>Pilling</b>	EN ISO 12945-2:2000 Escala A-D; A mejor valor Urdimbre: 1.300 N · Trama: 2.500 N
<b>Resistencia a la tracción</b>	A UNE EN ISO 13934-1:2013 Escala A-D; A mejor valor Urdimbre: 1,4 mm · Trama: 1,7 mm
<b>Resistencia a las costuras</b>	A UNE EN ISO 13936-2:2004 Escala A-D; A mejor valor
<b>Clasificación tapicería</b>	B UNE EN 14465:2004 +A1:2007 Escala A-D; A mejor valor
<b>Absorción acústica</b>	$\alpha_w = 0,70$ UNE-EN ISO 11654:1998 $\alpha_{medio} = 0,88$ UNE EN 1793-1:2017
<b>Nivel de Opacidad</b>	98% - 100% NF G 07-162
<b>Certificados ignífugos</b>	UE: UNE EN 13773:2003 (C-1) F: NF P92-507:1995 (M-1) Consultar: A: B-1 DIN 4102 (B1) USA: NFPA 701 I: C-1 UNI 9176:1998 (C-1)
<b>Igualdad color</b>	El color puede variar de una partida a otra

<b>Material</b>	100% Polyester FR
<b>Width</b>	300 cm ± 2%
<b>Roll length</b>	± 30 mts
<b>Weight</b>	320 gr/m <sup>2</sup> ± 5%
<b>Light fastness</b>	Face side: 6 · Back side: 6-7 EN ISO 105-B02:2014 Method 2 scale 1-8; 8 best value >25.000 cycles (B)
<b>Abrasion resistance</b>	UNE EN ISO 12947-2:1998/AC:2006 Scale A-C; A best value 5 (A)
<b>Pilling</b>	EN ISO 12945-2:2000 Scale A-D; A best value Warp: 1.300 N · Weft: 2.500 N
<b>Breaking strength</b>	A UNE EN ISO 13934-1:2013 Scale A-D; A best value Warp: 1,4 mm · Weft: 1,7 mm
<b>Seam slippage resistance</b>	A UNE EN ISO 13936-2:2004 Scale A-D; A best value
<b>Upholstery classification</b>	B UNE EN 14465:2004 +A1:2007 Scale A-D; A best value
<b>Acoustic absorpion</b>	$\alpha_w = 0,70$ UNE-EN ISO 11654:1998 $\alpha_{medio} = 0,88$ UNE EN 1793-1:2017
<b>Determination of the light transmission</b>	98% - 100% NF G 07-162
<b>Fire resistance certifications</b>	EU: UNE EN 13773:2003 (C-1) F: NF P92-507:1995 (M-1) Inquire: GER: B-1 DIN 4102 (B1) USA: NFPA 701 I: C-1 UNI 9176:1998 (C-1)
<b>Colour matching</b>	Colour may vary from batch to another

MADE IN BARCELONA 



\* Las características técnicas especificadas en el presente documento tienen valor únicamente informativo careciendo de carácter vinculante. DABEDAN se reserva el derecho de introducir modificaciones en cualquier momento por razones evolutivas o de mercado.

\* The technical characteristics specified in this document are strictly informative and not guaranteed. DABEDAN reserves the right to introduce modifications at its discretion at any time.

Avda. Can Bordoll, 55  
08202 Sabadell  
BARCELONA  
+34 932 076 785  
dabedan@dabedan.com  
www.dabedan.com



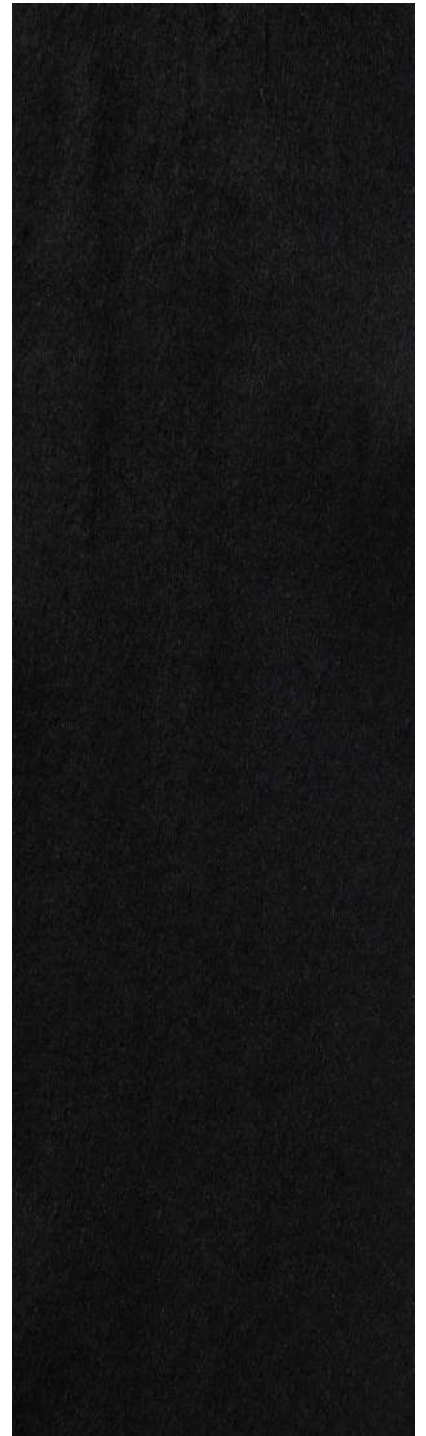
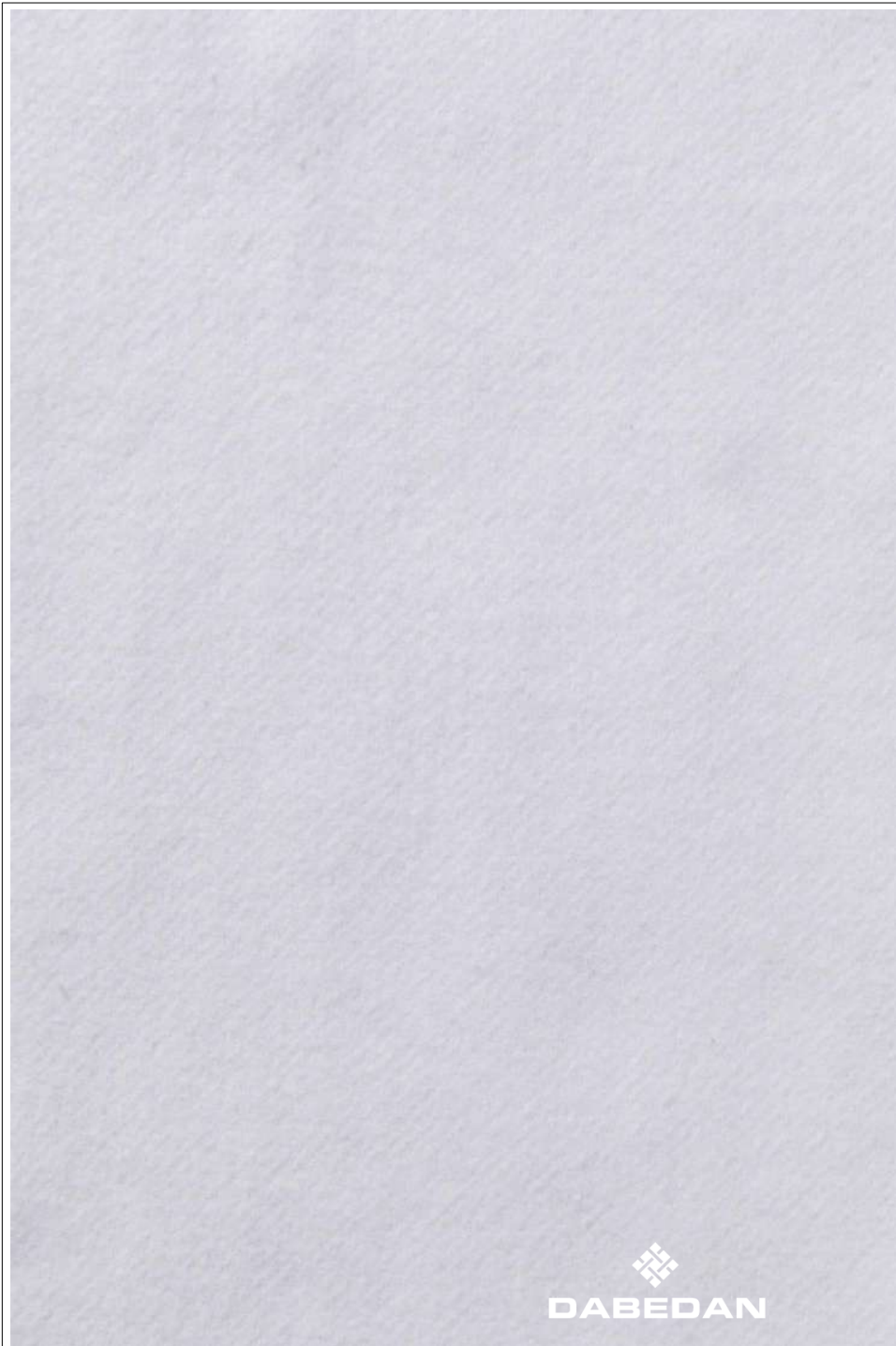


# Escena

by **DABEDAN**

ESC | 02

ESC | 01



<b>Composición</b>	100% Algodón
<b>Ancho</b>	300 cm ± 2%
<b>Largo de rollos</b>	± 60 mts ± 600 mts pallet
<b>Peso</b>	305 gr/m <sup>2</sup> ± 5%
<b>Solidez a la luz</b>	4-5 EN ISO 105-B02:2014 Método 2 escala 1-8; 8 mejor valor
<b>Absorción acústica</b>	$\alpha_w = 0,65$ UNE-EN ISO 11654:1998 $\alpha_{medio} = 0,80$ UNE EN 1793-1:2017
<b>Certificados ignífugos</b>	UE: UNE EN 13773:2003 (C-1) (No permanente)
<b>Igualdad color</b>	El color puede variar de una partida a otra
<b>Observaciones</b>	Calidad ignífuga no permanente

<b>Material</b>	100% Cotton
<b>Width</b>	300 cm ± 2%
<b>Piece length</b>	± 60 mts ± 600 mts pallet
<b>Weight</b>	305 gr/m <sup>2</sup> ± 5%
<b>Light fastness</b>	4-5 EN ISO 105-B02:2014 Method 2 scale 1-8; 8 best value
<b>Acoustic absorption</b>	$\alpha_w = 0,65$ UNE-EN ISO 11654:1998 $\alpha_{medio} = 0,80$ UNE EN 1793-1:2017
<b>Fire resistance certifications</b>	EU: UNE EN 13773:2003 (C-1) (Not permanent)
<b>Colour matching</b>	Colour may vary from batch to another
<b>Observations</b>	FR not permanent

MADE IN  
BARCELONA



Avda. Can Bordoll, 55  
08202 Sabadell  
BARCELONA  
+34 932 076 785  
[dabedan@dabedan.com](mailto:dabedan@dabedan.com)  
[www.dabedan.com](http://www.dabedan.com)

\* Las características técnicas especificadas en el presente documento tienen valor únicamente informativo careciendo de carácter vinculante. DABEDAN se reserva el derecho de introducir modificaciones en cualquier momento por razones evolutivas o de mercado.

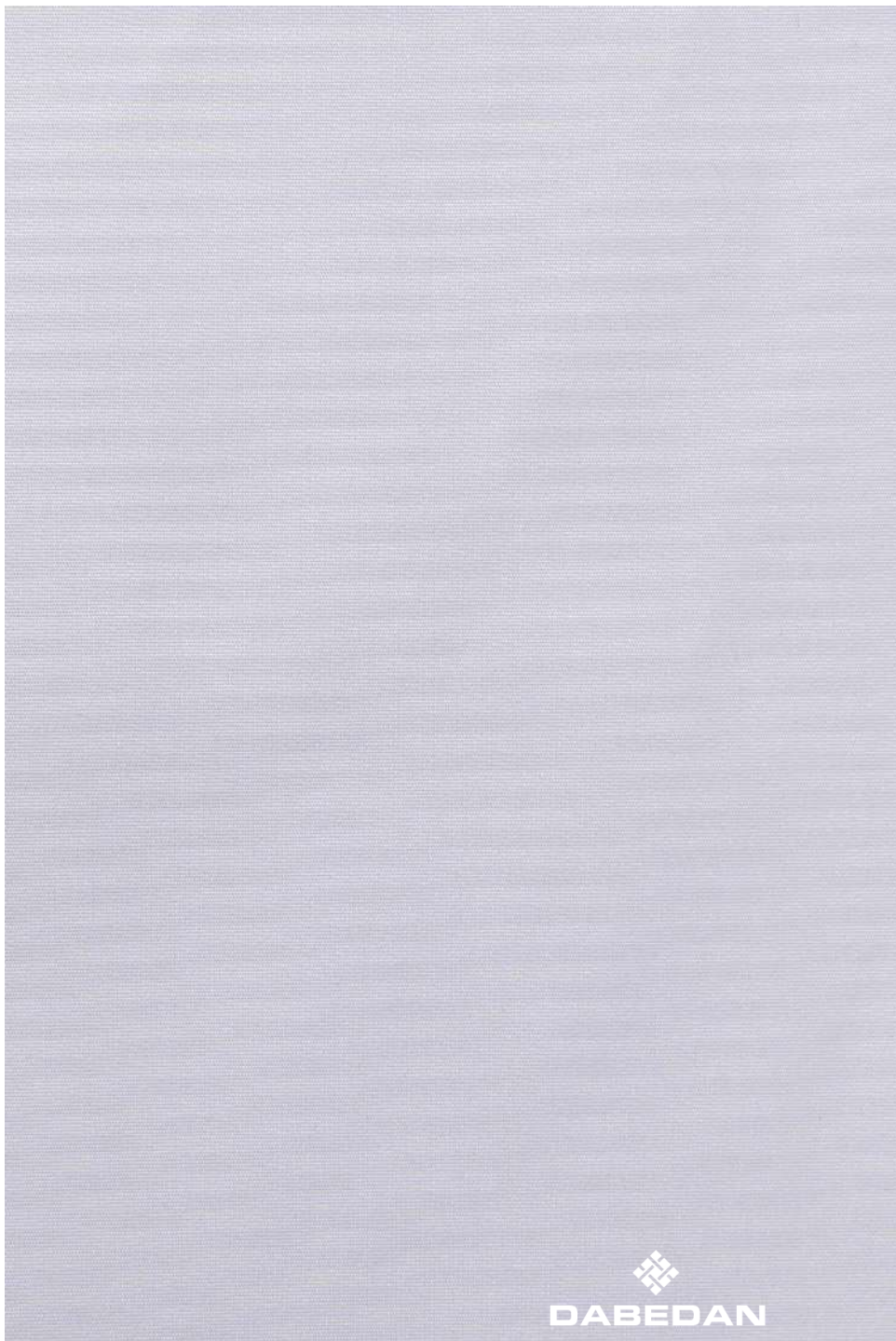
\* The technical characteristics specified in this document are strictly informative and not guaranteed. DABEDAN reserves the right to introduce modifications at its discretion at any time.



# Dabopac

by **DABEDAN**

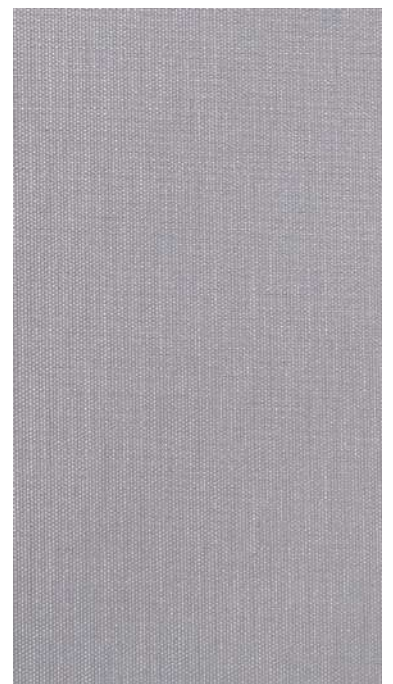
DA | 01 Blanco



DA | 02 Beige



DA | 07 Perla





<b>Composición</b>	20% Pes FR 80% Resina acrílica FR
<b>Ancho</b>	280 cm ± 2%
<b>Largo de rollos</b>	± 30 mts
<b>Peso</b>	310 gr/m <sup>2</sup> ±5%
<b>Pilling</b>	5 (A) EN ISO 12945-2:2000 Escala A-D; A mejor valor
<b>Certificados ignífugos</b>	ES: UNE EN 13773:2003 (C-1)
<b>Igualdad color</b>	El color puede variar de una partida a otra

<b>Material</b>	20% Pes FR 80% Acrylic resin FR
<b>Width</b>	280 cm ± 2%
<b>Piece length</b>	± 30 mts
<b>Weight</b>	310 gr/m <sup>2</sup> ± 5%
<b>Pilling</b>	5 (A) EN ISO 12945-2:2000 Scale A-D; A best value
<b>Fire resistance certifications</b>	ES: UNE EN 13773:2003 (C-1)
<b>Colour matching</b>	Colour may vary from batch to another



\* Las características técnicas especificadas en el presente documento tienen valor únicamente informativo careciendo de carácter vinculante. DABEDAN se reserva el derecho de introducir modificaciones en cualquier momento por razones evolutivas o de mercado.

\* The technical characteristics specified in this document are strictly informative and not guaranteed. DABEDAN reserves the right to introduce modifications at its discretion at any time.

Avda. Can Bordoll,  
5508202 Sabadell  
BARCELONA  
+34 932 076 785  
[dabedan@dabedan.com](mailto:dabedan@dabedan.com)  
[www.dabedan.com](http://www.dabedan.com)



100%  
BLAK OUT

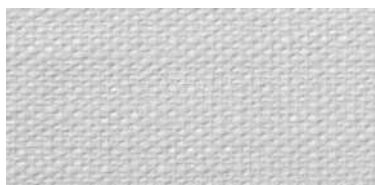


# Daru

by **DABEDAN**



# Daru



DARU | 100



DARU | 101



DARU | 102



DARU | 103



DARU | 104



DARU | 105



DARU | 106



DARU | 107

<b>Composición</b>	65% Pes FR 35% Resina acrílica FR
<b>Ancho</b>	290 cm ± 2%
<b>Largo de rollos</b>	± 30 mts
<b>Peso</b>	Blanco: 500 gr/m <sup>2</sup> ±5% Colores: 460 gr/m <sup>2</sup> ±5%
<b>Pilling</b>	5 (A) EN ISO 12945-2:2000 Escala A-D; A mejor valor
<b>Certificados ignífugos</b>	UE: UNE EN 13773:2003 (C-1)
<b>Igualdad color</b>	El color puede variar de una partida a otra

<b>Material</b>	65% Pes FR 35% Acrylic resin FR
<b>Width</b>	290 cm ± 2%
<b>Piece length</b>	± 30 mts
<b>Weight</b>	White: 500 gr/m <sup>2</sup> ± 5% Colours: 460 gr/m <sup>2</sup> ±5%
<b>Pilling</b>	5 (A) EN ISO 12945-2:2000 Scale A-D; A best value
<b>Fire resistance certifications</b>	EU: UNE EN 13773:2003 (C-1)
<b>Colour matching</b>	Colour may vary from batch to another