



DABEDAN[®]
FLAME RETARDANT FABRICS

ENERGY EFFICIENT FABRICS CATALOGUE



EFICIENCIA ENERGÉTICA – ENERGY EFFICIENT

TAPLAUZ DULL

TAPALUZ XDN

TAPALUZ DC

TAPALUZ PM

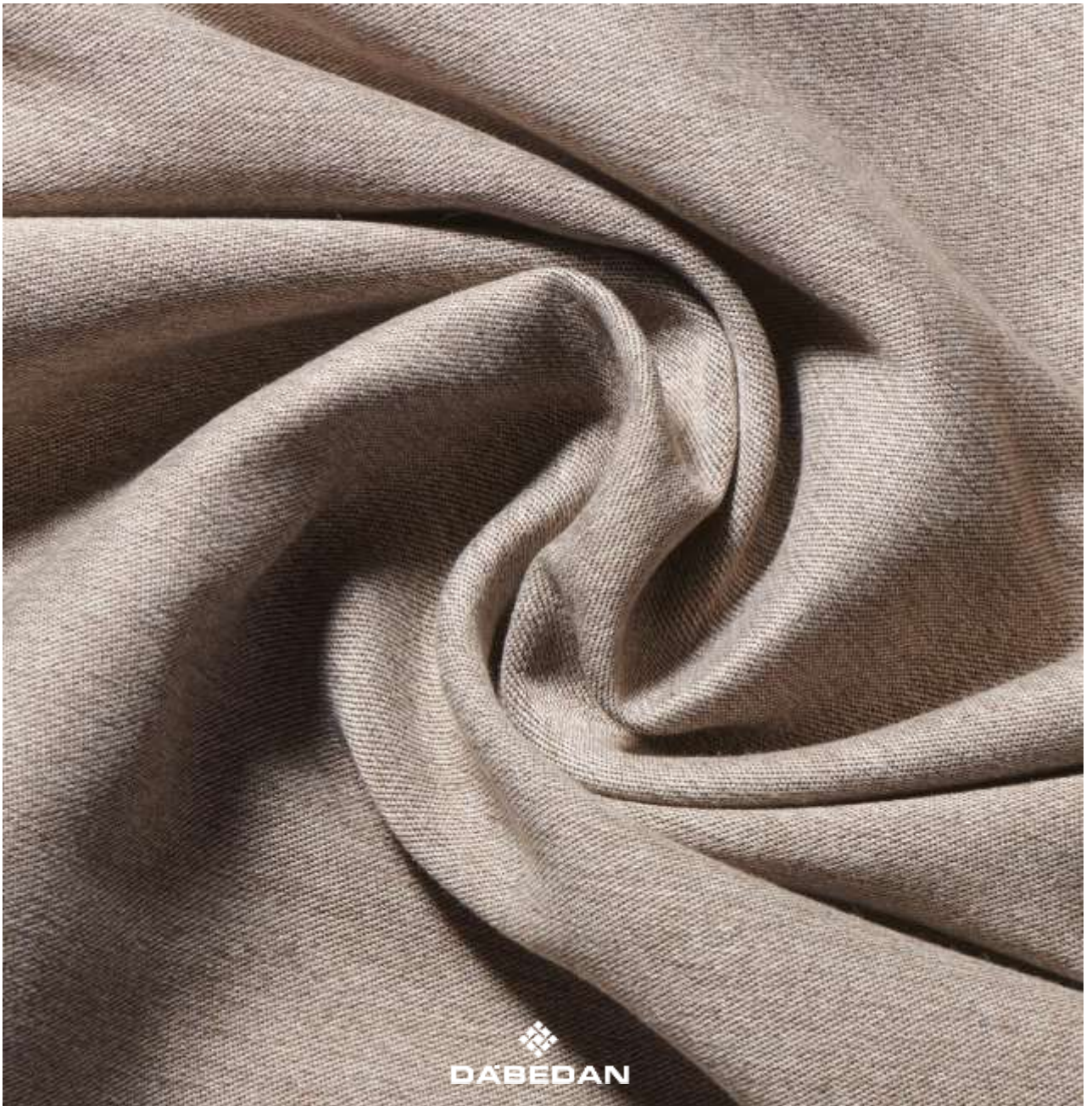


DABEDAN®



Tapaluz-Dull

by **DABEDAN**




DABEDAN

Tapaluz-Dull



Tapaluz Dull | 101



Tapaluz Dull | 102



Tapaluz Dull | 116



Tapaluz Dull | 115



Tapaluz Dull | 117



Tapaluz Dull | 112



Tapaluz Dull | 113



Tapaluz Dull | 103



Tapaluz Dull | 114

Tapaluz-Dull



Tapaluz Dull | 110



Tapaluz Dull | 109



Tapaluz Dull | 105



Tapaluz Dull | 104



Tapaluz Dull | 106



Tapaluz Dull | 107



Tapaluz Dull | 111



Tapaluz Dull | 108

Tapaluz-Dull



| | |
|-----------------------------------|---|
| Composición | 100% Poliéster FR |
| Ancho | 295 cm ± 2% |
| Largo de rollos | 25-30 mts |
| Peso | 330 gr/m ² ± 5% |
| | 5-6 |
| Solidez a la luz | EN ISO 105-B02:2014 Método 2 escala 1-8; 8 mejor valor > 6.000 ciclos (C) |
| Resistencia a la abrasión | UNE EN ISO 12947-2:1998/AC:2006 Escala A-C; A mejor valor 5 (A) EN ISO 12945-2:2000 Escala A-D; A mejor valor Urdimbre: 1.300 N · Trama: 2.200 N |
| Pilling | |
| Resistencia a la tracción | A UNE EN ISO 13934-1:2013 Escala A-D; A mejor valor Urdimbre: 5,06 mm · Trama: 7,42 mm |
| Resistencia a las costuras | C UNE EN ISO 13936-2:2004 Escala A-D; A mejor valor |
| Resistencia térmica | 0,0164 m ² K/W EN ISO 11092:2014 |
| | 91,8 ± 0,3 pe, n-h (%) |
| Absorción solar | UNE EN 14500:2021 - Confort térmico |
| | 93,7 ± 0,3 av, n-h (%) |
| Absorción luminosa | UNE EN 14500:2021 - Confort térmico |
| | α _v = 0,75 UNE-EN ISO 11654:1998 |
| Absorción acústica | α _{medio} = 0,92 UNE EN 1793-1:2017 |
| Nivel de opacidad | 100% NF G 07-162 |
| | UE: UNE EN 13773:2003 (C-1) I: C-1 UNI 9176:1998 (C-1) 1) AC: IMO Res.307 A1P7 (88) Consultar: F: NF P92-507:1995 (M-1) A: B-1 DIN 4102 (B1) USA: NEPA.701 |
| Certificados ignifugos | |
| Igualdad color | El color puede variar de una partida a otra |

| | |
|--|---|
| Material | 100% Polyester FR |
| Width | 295 cm ± 2% |
| Roll length | 25-30 mts |
| Weight | 330 gr/m ² ± 5% |
| | 5-6 |
| Light fastness | EN ISO 105-B02:2014 Method 2 scale 1-8; 8 best value > 6.000 cycles (C) |
| Abrasion resistente | UNE EN ISO 12947-2:1998/AC:2006 Scale A-C; A best value 5 (A) EN ISO 12945-2:2000 Scale A-D; A best value Warp: 1.300 N · Weft: 2.200 N |
| Pilling | |
| Breaking strength | A UNE EN ISO 13934-1:2013 Scale A-D; A best value Warp: 5,06 mm · Weft: 7,42 mm |
| Seam slippage resistance Thermal | C UNE EN ISO 13936-2:2004 Scale A-D; A best value |
| resistencia e | 0,0164 m ² K/W EN ISO 11092:2014 |
| | 91,8 ± 0,3 pe, n-h (%) |
| Solar absorption | UNE EN 14500:2021 - Thermal comfort |
| | 93,7 ± 0,3 av, n-h (%) |
| Light absorption | UNE EN 14500:2021 - Thermal comfort |
| | α _v = 0,75 UNE-EN ISO 11654:1998 |
| Acoustic absorption | α _{medio} = 0,92 UNE EN 1793-1:2017 |
| Determination of the light transmission | 100% NF G 07-162 |
| | EU: UNE EN 13773:2003 (C-1) I: C-1 UNI 9176:1998 (C-1) 1) AC: IMO Res.307 A1P7 (88) Inquire: F: NF P92-507:1995 (M-1) GER: B-1 DIN 4102 (B1) USA: NEPA.701 |
| Fire resistance certifications | |
| Colour matching | Colour may vary from batch to another |



MADE IN
BARCELONA



STANDARD
100



Avda. Can Bordoll, 55
08202 Sabadell
BARCELONA
+34 932 076 785
dabedan@dabedan.com
www.dabedan.com

* Las características técnicas especificadas en el presente documento tienen valor únicamente informativo careciendo de carácter vinculante. DABEDAN se reserva el derecho de introducir modificaciones en cualquier momento por razones evolutivas o de mercado.

* The technical characteristics specified in this document are strictly informative and not guaranteed. DABEDAN reserves the right to introduce modifications at its discretion at any time.

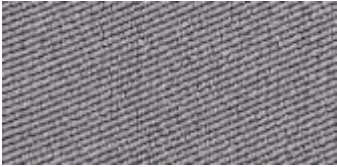


Tapaluz-XDN

by **DABEDAN**



Tapaluz-XDN



Tapaluz XDN | 401



Tapaluz XDN | 421



Tapaluz XDN | 484



Tapaluz XDN | 402



Tapaluz XDN | 404



Tapaluz XDN | 422



Tapaluz XDN | 420



Tapaluz XDN | 408



Tapaluz XDN | 412

Tapaluz-XDN



| | |
|-----------------------------------|---|
| Composición | 100% Poliéster FR |
| Ancho | 300 cm ± 2% |
| Largo de rollos | 20-25 mts |
| Peso | 410 gr/m ² ±5% |
| | 5-6 |
| Solidez a la luz | EN ISO 105-B02:2014 Método 2 escala 1-8; 8 mejor valor > 8.000 ciclos (C) |
| Resistencia a la abrasión | UNE EN ISO 12947-2:1998/AC:2006 Escala A-C; A mejor valor |
| | 5 (A) |
| Pilling | EN ISO 12945-2:2000 Escala A-D; A mejor valor |
| | Urdimbre: 1.300 N · Trama: 2.200 N |
| Resistencia a la tracción | A UNE EN ISO 13934-1:2013 Escala A-D; A mejor valor |
| | Urdimbre: 5,21 mm · Trama: 6,87 mm |
| Resistencia a las costuras | C UNE EN ISO 13936-2:2004 Escala A-D; A mejor valor |
| Resistencia térmica | 0,0323 m ² K/W EN ISO 11092:2014 |
| Absorción solar | 75,1 ±0,5 pe, n-h (%) UNE EN 14500:2021 - Confort térmico |
| Absorción luminosa | 86,2 ±0,6 av, n-h (%) UNE EN 14500:2021 - Confort térmico α _w = 0,80 |
| Absorción acústica | UNE EN ISO 11654:1998 α _{medo} = 1,02 UNE EN 1793-1:2017 |
| Nivel de opacidad | 100% NF G 07-162 |
| Certificados ignifugos | UE: UNE EN 13773:2003 (C-1) Consultar: F: NF P92-507:1995 (M-1) A: B-1 DIN 4102 (B1) I: C-1 UNI 9176:1998 (C-1) USA: NFPA 701 |
| Observaciones | Nueva estructura EXTRA DARK. Máxima opacidad, 410 gr/m ² , doble cara, 100 % reciclable y lavable. Stock, presentación y longitud de piezas, bajo pedido programado. El grado de opacidad es del 100% según norma NF G07-162. Este grado de opacidad es la media de 5 valores obtenidos en 5 tejidos de colores diferentes. Es muy importante resaltar que el grado de opacidad puede variar dependiendo del color. |
| Igualdad color | El color puede variar de una partida a otra |

| | |
|--|--|
| Material | 100% Polyester FR |
| Width | 300 cm ± 2% |
| Roll length | 20-25 mts |
| Weight | 410 gr/m ² ± 5% |
| | 5-6 |
| Light fastness | EN ISO 105-B02:2014 Method 2 scale 1-8; 8 best value > 8.000 cycles (C) |
| Abrasion resistanc e | UNE EN ISO 12947-2:1998/AC:2006 Scale A-C; A best value |
| | 5 (A) |
| Pilling | EN ISO 12945-2:2000 Scale A-D; A best value |
| | Warp: 1.300 N · Weft: 2.200 N |
| Breaking strength | A UNE EN ISO 13934-1:2013 Scale A-D; A best value |
| | Warp: 5,21 mm · Weft: 6,87 mm |
| Seam slippage resistance | C UNE EN ISO 13936-2:2004 Scale A-D; A best value |
| Thermal resistanc e | 0,0323 m ² K/W EN ISO 11092:2014 |
| Solar absorption | 75,1 ±0,5 pe, n-h (%) UNE EN 14500:2021 - Thermal comfort |
| Light absorption | 86,2 ±0,6 av, n-h (%) UNE EN 14500:2021 - Thermal comfort α _w = 0,80 |
| Acoustic absorption | UNE EN ISO 11654:1998 α _{medo} = 1,02 UNE EN 1793-1:2017 |
| Determination of the light transmission | 100% NF G 07-162 |
| Fire resistance certifications | EU: UNE EN 13773:2003 (C-1) Inquire: F: NF P92-507:1995 (M-1) GER: B-1 DIN 4102 (B1) I: C-1 UNI 9176:1998 (C-1) USA: NFPA 701 |
| Observations | New EXTRA DARK structure. Maximum opacity, 410 gr/m ² , double sided, 100% recyclable and washable. Stock, presentation and rolls length, on scheduled order. The degree of opacity is 100% according to standard NF G07-162 This degree of opacity is the average of 5 values obtained on 5 different coloured fabrics. It is very important to note that the degree of opacity may vary depending on the colour. |
| Colour matching | Colour may vary from batch to another |



MADE IN
BARCELONA



RECYCLABLE



* Las características técnicas especificadas en el presente documento tienen valor únicamente informativo careciendo de carácter vinculante. DABEDAN se reserva el derecho de introducir modificaciones en cualquier momento por razones evolutivas o de mercado.

* The technical characteristics specified in this document are strictly informative and not guaranteed. DABEDAN reserves the right to introduce modifications at its discretion at any time.

Avda. Can Bordoll, 55
08202 Sabadell
BARCELONA
+34 932 076 785
dabedan@dabedan.com
www.dabedan.com



Tapaluz-DC

by **DABEDAN**



Tapaluz-DC



Tapaluz DC | 5117



Tapaluz DC | 5011



Tapaluz DC | 5009



Tapaluz DC | 5002



Tapaluz DC | 5004



Tapaluz DC | 5106



Tapaluz DC | 5003



Tapaluz DC | 5008



Tapaluz DC | 5129



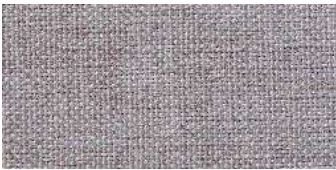
Tapaluz DC | 5027



Tapaluz DC | 5001



Tapaluz DC | 5022



Tapaluz DC | 5021

Tapaluz-DC



Tapaluz DC | 5126



Tapaluz DC | 5019



Tapaluz DC | 5108



Tapaluz DC | 5115



Tapaluz DC | 5121



Tapaluz DC | 5112



Tapaluz DC | 5023



Tapaluz DC | 5020



Tapaluz DC | 5012



Tapaluz DC | 5055



Tapaluz DC | 5083



Tapaluz DC | 5056



Tapaluz DC | 5078



Tapaluz DC | 5084



| | |
|-----------------------------------|---|
| Composición | 100% Poliéster FR |
| Ancho | 295 cm ± 2% |
| Largo de rollos | ± 30 mts |
| Peso | 320 gr/m ² ±5% |
| | 5 |
| Solidez a la luz | EN ISO 105-B02:2014 Método 2 escala 1-8; 8 mejor valor > 30.000 ciclos (B) |
| Resistencia a la abrasión | UNE EN ISO 12947-2:1998/AC:2006 Escala A-C; A mejor valor 4 (B) EN ISO 12945-2:2000 Escala A-D; A mejor valor |
| Pilling | Urdimbre: 2.200 N · Trama: 1.100 N |
| Resistencia a la tracción | A UNE EN ISO 13934-1:2013 Escala A-D; A mejor valor Urdimbre: 1,7 mm · Trama: 2 mm |
| Resistencia a las costuras | A UNE EN ISO 13936-2:2004 Escala A-D; A mejor valor |
| Clasificación tapicería | B UNE EN 14465:2004 +A1:2007 Escala A-D; A mejor valor |
| Absorción acústica | $\alpha_w = 0,75$ UNE-EN ISO 11654:1998 $\alpha_{w,medo} = 0,87$ UNE EN 1793-1:2017 |
| Resistencia térmica | 0,0113 m ² K/W EN ISO 11092:2014 |
| Certificados ignífugos | UE: UNE EN 13773:2003 (C-1) AC: IMO Res.307 A1P7 (88) F: NF P92-507:1995 (M-1) Consultar: A: B-1 DIN 4102 (B1) USA: NFPA 701 I: C-1 UNI 9176:1998 (C-1) |
| Igualdad color | El color puede variar de una partida a otra |

| | |
|---------------------------------------|--|
| Material | 100% Polyester FR |
| Width | 295 cm ± 2% |
| Roll length | ± 30 mts |
| Weight | 320 gr/m ² ± 5% |
| | 5 |
| Light fastness | EN ISO 105-B02:2014 Method 2 scale 1-8; 8 best value >30.000 cycles (B) |
| Abrasion resistance | UNE EN ISO 12947-2:1998/AC:2006 Scale A-C; A best value 4 (B) EN ISO 12945-2:2000 Scale A-D; A best value |
| Pilling | Warp: 2.200 N · Weft: 1.100 N |
| Breaking strength | A UNE EN ISO 13934-1:2013 Scale A-D; A best value Warp: 1,7 mm · Weft: 2 mm |
| Seam slippage resistance | A UNE EN ISO 13936-2:2004 Scale A-D; A best value |
| Upholstery classification | B UNE EN 14465:2004 +A1:2007 Scale A-D; A best value |
| Acoustic absorption | $\alpha_w = 0,75$ UNE-EN ISO 11654:1998 $\alpha_{w,medo} = 0,87$ UNE EN 1793-1:2017 |
| Thermal resistance | 0,0113 m ² K/W EN ISO 11092:2014 |
| Fire resistance certifications | EU: UNE EN 13773:2003 (C-1) AC: IMO Res.307 A1P7 (88) F: NF P92-507:1995 (M-1) Inquire GER: B-1 DIN 4102 (B1) USA: NFPA 701 I: C-1 UNI 9176:1998 (C-1) |
| Colour matching | Colour may vary from batch to another |

MADE IN
BARCELONA



* Las características técnicas especificadas en el presente documento tienen valor únicamente informativo careciendo de carácter vinculante. DABEDAN se reserva el derecho de introducir modificaciones en cualquier momento por razones evolutivas o de mercado.

* The technical characteristics specified in this document are strictly informative and not guaranteed. DABEDAN reserves the right to introduce modifications at its discretion at any time.

Avda. Can Bordoll, 55
08202 Sabadell
BARCELONA
+34 932 076 785
dabedan@dabedan.com
www.dabedan.com



Tapaluz-PM

by **DABEDAN**



Tapaluz-PM



Tapaluz PM | 2008



Tapaluz PM | 2003



Tapaluz PM | 2108



Tapaluz PM | 2022



Tapaluz PM | 2117



Tapaluz PM | 2126



Tapaluz PM | 2121



Tapaluz PM | 2115



Tapaluz PM | 2004



Tapaluz PM | 2011



Tapaluz PM | 2002



Tapaluz PM | 2001



Tapaluz PM | 2021

Tapaluz-PM



Tapaluz PM | 2056



Tapaluz PM | 2078



Tapaluz PM | 2055



Tapaluz PM | 2084



Tapaluz PM | 2020



Tapaluz PM | 2012



Tapaluz PM | 2023

Tapaluz-PM



| | | | |
|-----------------------------------|---|---------------------------------------|---|
| Composición | 100% Poliéster FR | Material | 100% Polyester FR |
| Ancho | 295 cm ± 2% | Width | 295 cm ± 2% |
| Largo de rollos | ± 30 mts | Roll length | ± 30 mts |
| Peso | 320 gr/m ² ±5% | Weight | 320 gr/m ² ± 5% |
| Solidez a la luz | 5 EN ISO 105-B02:2014 Método 2 escala 1-8; 8 mejor valor > 30.000 ciclos (B) | Light fastness | 5 EN ISO 105-B02:2014 Method 2 scale 1-8; 8 best value >30.000 cycles (B) |
| Resistencia a la abrasión | 4 (B) UNE EN ISO 12947-2:1998/AC:2006 Escala A-C; A mejor valor | Abrasion resistanc e | 4 (B) UNE EN ISO 12947-2:1998/AC:2006 Scale A-C; A best value |
| Pilling | 4 (B) EN ISO 12945-2:2000 Escala A-D; A mejor valor Urdimbre: 2.200 N · Trama: 1.100 N | Pilling | 4 (B) EN ISO 12945-2:2000 Scale A-D; A best value Warp: 2.200 N · Weft: 1.100 N |
| Resistencia a la tracción | A UNE EN ISO 13934-1:2013 Escala A-D; A mejor valor Urdimbre: 1,7 mm · Trama: 2 mm | Breaking strength | A UNE EN ISO 13934-1:2013 Scale A-D; A best value Warp: 1,7 mm · Weft: 2 mm |
| Resistencia a las costuras | A UNE EN ISO 13936-2:2004 Escala A-D; A mejor valor | Seam slippage resistance | A UNE EN ISO 13936-2:2004 Scale A-D; A best value |
| Clasificación tapicería | B UNE EN 14465:2004 +A1:2007 Escala A-D; A mejor valor | Upholstery classification | B UNE EN 14465:2004 +A1:2007 Scale A-D; A best value |
| Absorción acústica | $\alpha_w = 0,75$ UNE-EN ISO 11654:1998 medio UNE EN 8793-1:2017 | Acoustic absorption | $\alpha_w = 0,75$ UNE-EN ISO 11654:1998 medio UNE EN 8793-1:2017 |
| Resistencia térmica | 0,0113 m ² K/W EN ISO 11092:2014 | Thermal resistance | 0,0113 m ² K/W EN ISO 11092:2014 |
| Certificados ignifugos | UE: UNE EN 13773:2003 (C-1) AC: IMO Res.307 A1P7 (88) F: NF P92-507:1995 (M-1) A: B-1 DIN 4102 (B1) Consultar: USA: NFPA 701 I: C-1 UNI 9176:1998 (C-1) | Fire resistance certifications | EU: UNE EN 13773:2003 (C-1) AC: IMO Res.307 A1P7 (88) F: NF P92-507:1995 (M-1) GER: B-1 DIN 4102 (B1) Inquire: USA: NFPA 701 I: C-1 UNI 9176:1998 (C-1) |
| Igualdad color | El color puede variar de una partida a otra | Colour matching | Colour may vary from batch to another |



MADE IN
BARCELONA



* Las características técnicas especificadas en el presente documento tienen valor únicamente informativo careciendo de carácter vinculante. DABEDAN se reserva el derecho de introducir modificaciones en cualquier momento por razones evolutivas o de mercado.

* The technical characteristics specified in this document are strictly informative and not guaranteed. DABEDAN reserves the right to introduce modifications at its discretion at any time.

Avda. Can Bordoll, 55
08202 Sabadell
BARCELONA
+34 932 076 785
dabedan@dabedan.com
www.dabedan.com