



DABEDAN[®]
FLAME RETARDANT FABRICS

ACOUSTIC FABRICS CATALOGUE



ACÚSTICOS - ACOUSTIC

ACOUSTIC 3D

MOON

ROMA

NIZA

LONDON

DUBLIN

TAPLAUZ DULL

TAPALUZ XDN

GREGAL

ESCENA

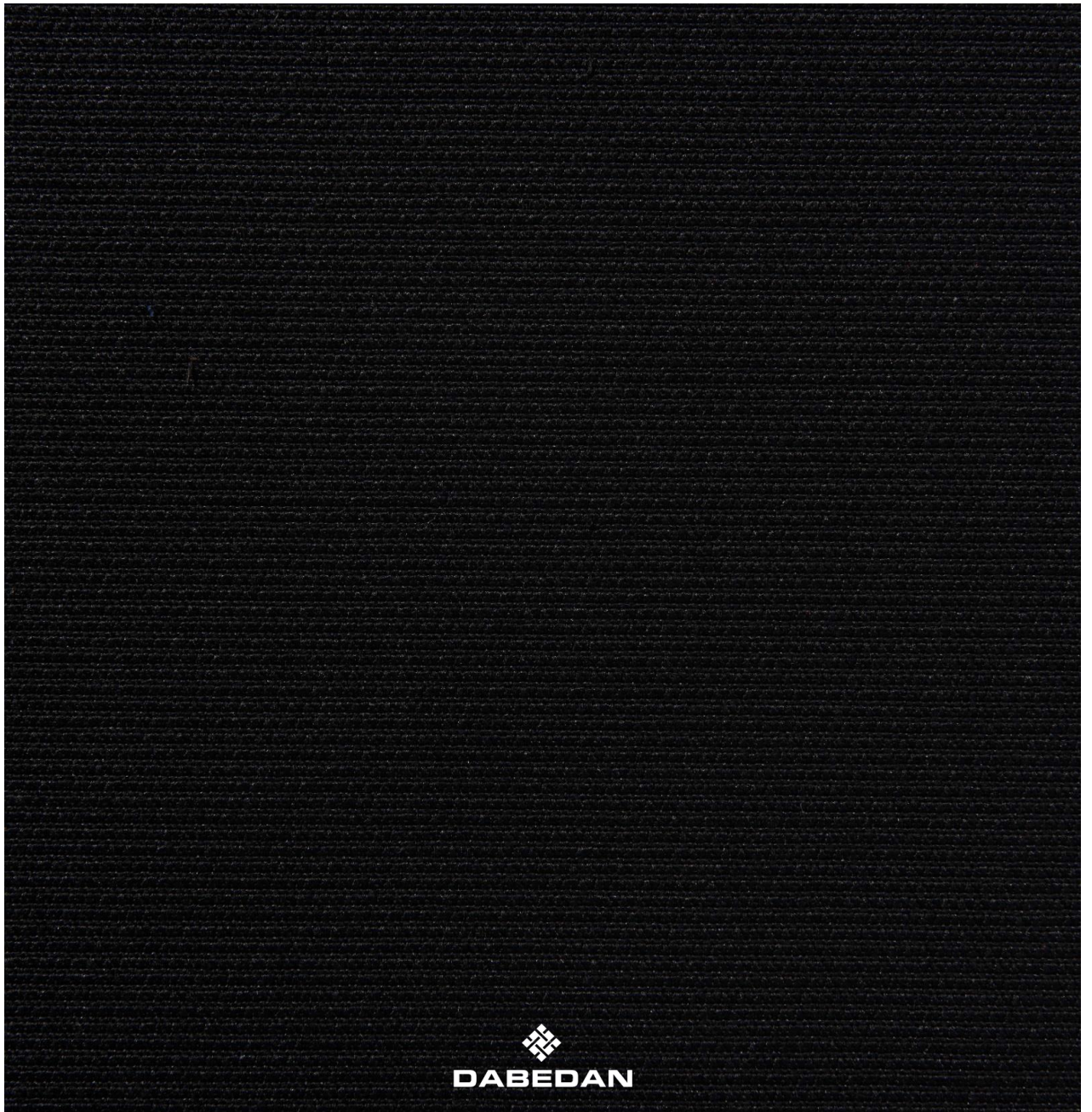


DABEDAN®



Acoustic 3D

by **DABEDAN**



Acoustic 3D



926



709



927



720

Tejido de alta eficacia acústica utilizable como cortina, panel, falso techo con una alta eficacia fonoabsorbente.

Utilizable en Teatros, cines, escuelas, auditorias, restaurantes y cualquier entorno que requiera un artículo premium desarrollado por expertos en acústica.

Lavable en húmedo. No se afecta por la humedad ambiente ni se pudre en caso de mojarse.

Usable high acoustic efficiency fabric such as curtain, panel, false ceiling (ceilings) with high sound-absorbing efficiency.

Usable in theaters, cinemas, schools, auditoriums, restaurants and any environment that requires a developed premium item by acoustic experts.

Wet cleanable. It is not affected by ambient humidity nor does it rot if it gets wet.



719

Acoustic 3D



Composición	100% Poliéster FR	Material	100% Polyester FR
Ancho	142 cm útil 148 cm total ± 2%	Width	142 cm useful 148 cm total ± 2%
Largo de rollos	± 35 mts	Piece length	± 35 mts
Peso	1.010 gr/m ² ±5%	Weight	1.010 gr/m ² ± 5%
Solidez a la luz	4-5 ± 1 EN ISO 105-B02:2014 Método 2 escala 1-8; 8 mejor valor > 60.000 ciclos (A): cambio de tono	Light fastness	4-5 ± 1 EN ISO 105-B02:2014 Method 2 scale 1-8; 8 best value > 60.000 cycles (A): tone changed
Resistencia a la abrasión	UNE EN ISO 12947-2:1998/AC:2006 Escala A-C; A mejor valor Urdimbre: 2.200 N · Trama: 2.800 N	Abrasion resistance	UNE EN ISO 12947-2:1998/AC:2006 Scale A-C; A best value Warp: 2.200 N · Weft: 2.800 N
Resistencia a la tracción	A UNE EN ISO 13934-1:2013 Escala A-D; A mejor valor Urdimbre: 1,5 mm · Trama: 2 mm	Breaking strength	A UNE EN ISO 13934-1:2013 Scale A-D; A best value Warp: 1,5 mm · Weft: 2 mm
Resistencia a las costuras	A UNE EN ISO 13936-2:2004 Escala A-D: A mejor valor $\alpha_w = 0,95$ UNE-EN ISO 11654:1998	Seam slippage resistance	A UNE EN ISO 13936-2:2004 Scale A-D: A best value $\alpha_w = 0,95$ UNE-EN ISO 11654:1998
Absorción acústica	$\alpha_{medio} = 0,95$ UNE EN 1793-1:2017	Acoustic absorption	$\alpha_{medio} = 0,95$ UNE EN 1793-1:2017

Certificados ignífugos	UE: UNE EN 13773:2003 (C-1) EN: 13501-1: 2018 (B-s1, d0) Consultar: F: NF P92-507:1995 (M-1) USA: NFPA 701 A: B-1 DIN 4102 (B1) I: C-1 UNI 9176:1998 (C-1)	Fire resistance certifications	EU: UNE EN 13773:2003 (C-1) EN: 13501-1: 2018 (B-s1, d0) Inquire: F: NF P92-507:1995 (M-1) USA: NFPA 701 GER: B-1 DIN 4102 (B1) I: C-1 UNI 9176:1998 (C-1)
Igualdad color	El color puede variar de una partida a otra	Colour matching	Colour may vary from batch to another

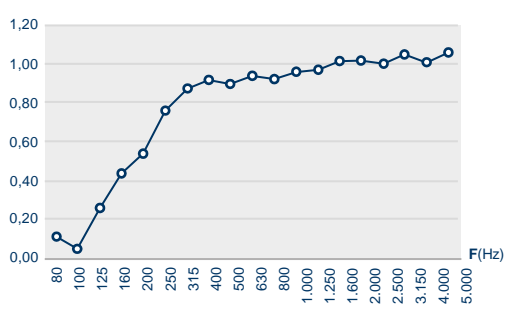
Mantenimiento	- Lavado en húmedo es posible en programas delicados a baja temperatura. -Remover el polvo con un cepillo suave o aspiradora. - En caso de manchas, utilizar un paño húmedo con jabón neutro adecuado para tapicerías. -Limpiar y luego enjuagar con el trapo y dejar secar al aire.	Maintenance	-Wet washing is possible in delicated programs at low temperatures -remove dust with a soft brush or vacuum cleaner -In case of stains, use a damp cloth with neutral soap suitable for cleaning of velvet or upholstery products. - Clean and the rinse with the cloth. - Let it air dry.
----------------------	---	--------------------	--

Datos complementarios | Additional information
 Índice de evaluación de la absorción acústica (UNE-EN 1793-1:2017)
 Acoustic absorption evaluation index (UNE-EN 1793-1:2017)

f (Hz)	α_s	Datos para DB-HR	
125	0,25		
250	0,73		
500	0,92	0,90	α_{medio} 0,95
1.000	0,92	0,95	
2.000	1,01	1,00	
4.000	1,04		

UNE-EN ISO 11654:1998	
α_{medio}	0,95
CLASE	A

Acoustic absorption rate
 Coeficiente de absorción acústica



Clasificación según norma americana | Ranking according to USA standard

ASTM C423 - 09a	
NRC	0,90
SAA	0,90



* Las características técnicas especificadas en el presente documento tienen valor únicamente informativo careciendo de carácter vinculante. DABEDAN se reserva el derecho de introducir modificaciones en cualquier momento por razones evolutivas o de mercado.

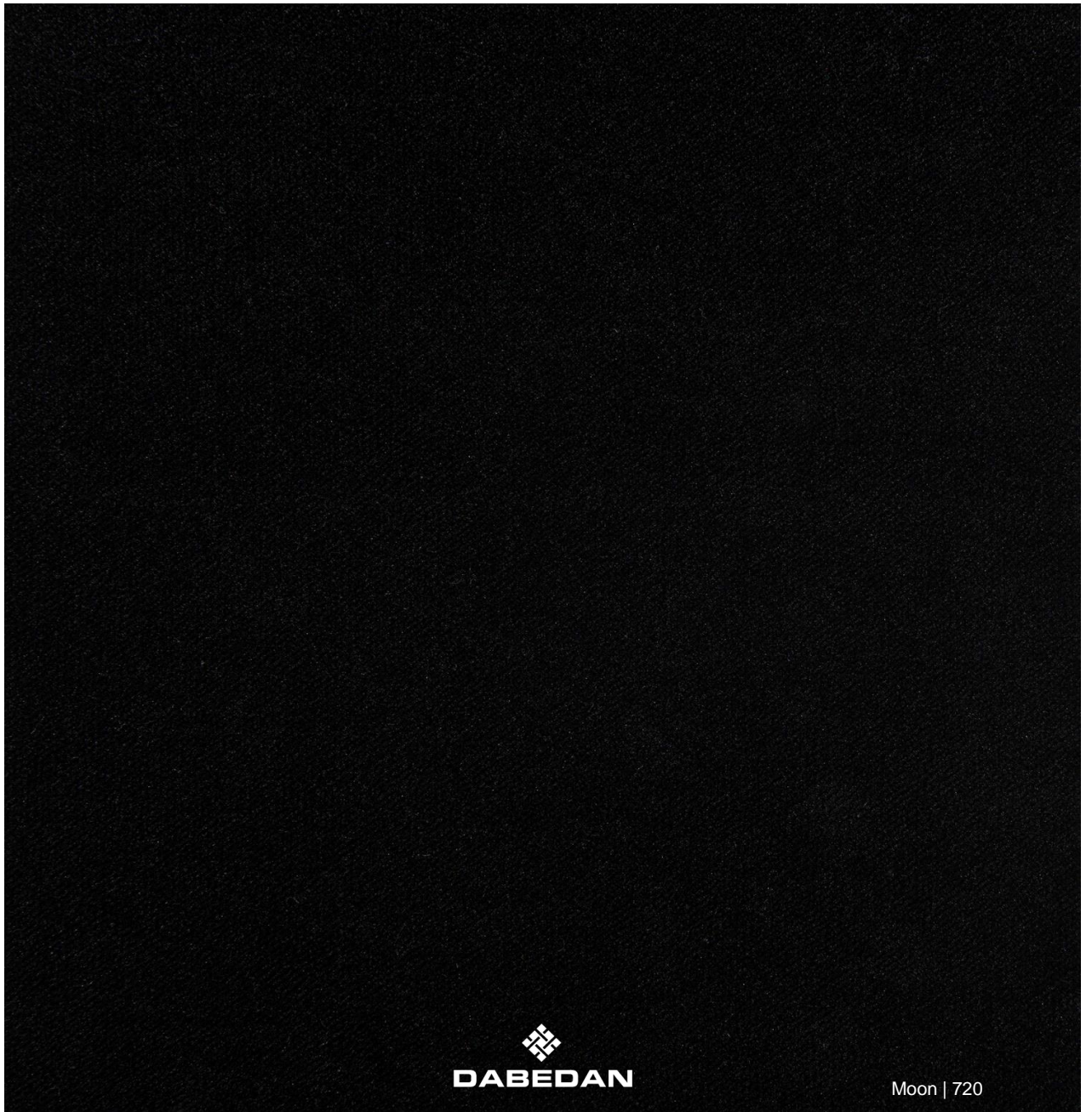
* The technical characteristics specified in this document are strictly informative and not guaranteed. DABEDAN reserves the right to introduce modifications at its discretion at any time.

Avda. Can Bordoll, 55
 08202 Sabadell
 BARCELONA
 +34 932 076 785
dabedan@dabedan.com
www.dabedan.com



Moon

by **DABEDAN**



Moon



Composición	100% Poliéster FR	Material	100% Polyester FR
Ancho	142 cm ± 2%	Width	142 cm ± 2%
Largo de rollos	± 27 mts	Roll length	± 27 mts
Peso	600 gr/m ² ±5%	Weight	600 gr/m ² ± 5%
Solidez a la luz	5 ± 1 EN ISO 105-B02:2014 Método 2 escala 1-8; 8 mejor valor	Light fastness	5 ± 1 EN ISO 105-B02:2014 Method 2 scale 1-8; 8 best value
Resistencia a la abrasión	> 100.000 ciclos (A) UNE EN ISO 12947-2:1998/AC:2006 Escala A-C; A mejor valor	Abrasion resistance	> 100.000 cycles (A) UNE EN ISO 12947-2:1998/AC:2006 Scale A-C; A best value
Pilling	5 (A) EN ISO 12945-2:2000 Escala A-D; A mejor valor	Pilling	5 (A) EN ISO 12945-2:2000 Scale A-D; A best value
Resistencia a la tracción	Urdimbre: 1.100 N · Trama: 1.200 N A UNE EN ISO 13934-1:2013 Escala A-D; A mejor valor	Breaking strength	Warp: 1.100 N · Weft: 1.200 N A UNE EN ISO 13934-1:2013 Scale A-D; A best value
Resistencia a las costuras	Urdimbre: 2 mm · Trama: 2 mm A UNE EN ISO 13936-2:2004 Escala A-D; A mejor valor	Seam slippage resistance	Warp: 2 mm · Weft: 2 mm A UNE EN ISO 13936-2:2004 Scale A-D; A best value
Absorción acústica	$\alpha_w = 0,85$ UNE-EN ISO 11654:1998 $\alpha_{medio} = 0,97$ UNE EN 1793-1:2017	Acoustic absorption	$\alpha_w = 0,85$ UNE-EN ISO 11654:1998 $\alpha_{medio} = 0,97$ UNE EN 1793-1:2017
Clasificación tapicería	A UNE EN 14465:2004 +A1:2007 Escala A-D; A mejor valor	Upholstery classification	A UNE EN 14465:2004 +A1:2007 Scale A-D; A best value
Certificados ignífugos	UE: UNE EN 13773:2003 (C-1) F: NF P92-507:1995 (M-1) A: B-1 DIN 4102 (B1) USA: NFPA 701 EN: 1021-2:2014 Tapicería Puede obtenerse: I: C-1 UNI 9176:1998 (C-1)	Fire resistance certifications	EU: UNE EN 13773:2003 (C-1) F: NF P92-507:1995 (M-1) A: B-1 DIN 4102 (B1) USA: NFPA 701 EN: 1021-2:2014 Upholstery Can meet: I: C-1 UNI 9176:1998 (C-1)

Igualdad color El color puede variar de una partida a otra **Colour matching** Colour may vary from batch to another

- Se recomienda lavado en seco.
- Lavado en húmedo es posible en programas delicados a baja temperatura.
- Remover el polvo con un cepillo suave o aspiradora.
- En caso de manchas, utilizar un paño húmedo con jabón neutro adecuado para terciopelos o tapicerías.
- Limpiar y luego enjuagar con el trapo siempre en el mismo sentido. Dejar secar al aire.
- Usar vaporera por la parte trasera para eliminar las posibles arrugas.
- Dry cleaning recommended.
- Wet wash is possible in delicate programs at low temperature.
- Remove dust with a soft brush or vacuum cleaner.
- In case of stains, use a damp cloth with neutral soap suitable for cleaning of velvet or upholstery products.
- Clean and then rinse with the cloth always in the same direction. Let it air dry.
- Use a steam machine on the back to remove any wrinkle.

Mantenimiento

Maintenance

MADE IN BARCELONA



*Las características técnicas especificadas en el presente documento tienen valor únicamente informativo careciendo de carácter vinculante. DABEDAN se reserva el derecho de introducir modificaciones en cualquier momento por razones evolutivas o de mercado.

* The technical characteristics specified in this document are strictly informative and not guaranteed. DABEDAN reserves the right to introduce modifications at its discretion at any time.

Avda. Can Bordoll, 55
08202 Sabadell
BARCELONA
+34 932 076 785
dabedan@dabedan.com
www.dabedan.com

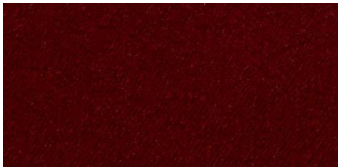


Roma

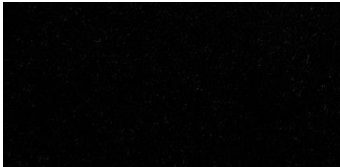
by **DABEDAN**



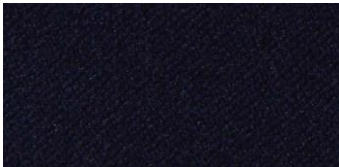
Roma



980 | Rojo teatro



720 | Negro



927 | Nocturno



804 | Gris

Roma



Composición	100% Poliéster FR
Ancho	142 cm ± 2%
Largo de rollos	± 35 mts
Peso	450 gr/m ² ± 5%
Solidez a la luz	4-5 ± 1 EN ISO 105-B02:2014 Método 2 escala 1-8; 8 mejor valor
Resistencia a la abrasión	> 50.000 ciclos (A): cambio de tono > 100.000 ciclos (A): rotura de hilos UNE EN ISO 12947-2:1998/AC:2006 Escala A-C; A mejor valor
Pilling	5 (A) EN ISO 12945-2:2000 Escala A-D; A mejor valor
Resistencia a la tracción	Urdimbre: 1.300 N · Trama: 1.200 N A UNE EN ISO 13934-1:2013 Escala A-D; A mejor valor
Resistencia a las costuras	Urdimbre: 2 mm · Trama: 2,1 mm A UNE EN ISO 13936-2:2004 Escala A-D; A mejor valor
Clasificación tapicería	A UNE EN 14465:2004 +A1:2007 Escala A-D; A mejor valor
Absorción acústica	$\alpha_w = 0,95$ UNE-EN ISO 11654:1998 $\alpha_{medio} = 0,80$ UNE EN 1793-1:2017
Certificados ignífugos	UE: UNE EN 13773:2003 (C-1) F: NF P92-507:1995 (M-1) USA: NFPA 701 EN: 1021-2:2014 Tapicería Consultar: A: B-1 DIN 4102 (B1) I: C-1 UNI 9176:1998 (C-1)
Igualdad color	El color puede variar de una partida a otra

Mantenimiento

- Se recomienda lavado en seco.
- Lavado en húmedo es posible en programas delicados a baja temperatura.
- Remover el polvo con un cepillo suave o aspiradora.
- En caso de manchas, utilizar un paño húmedo con jabón neutro adecuado para terciopelos o tapicerías.
- Limpiar y luego enjuagar con el trapo siempre en el mismo sentido. Dejar secar al aire.
- Usar vaporera por la parte trasera para eliminar las posibles arrugas.

Material	100% Polyester FR
Width	142 cm ± 2%
Piece length	± 35 mts
Weight	450 gr/m ² ± 5%
Light fastness	4-5 ± 1 EN ISO 105-B02:2014 Method 2 scale 1-8; 8 best value
Abrasion resistance	> 50.000 cycles (A): tone changed > 100.000 cycles (A): thread broken UNE EN ISO 12947-2:1998/AC:2006 Scale A-C; A best value
Pilling	5 (A) EN ISO 12945-2:2000 Scale A-D; A best value
Breaking strength	Warp: 1.300 N · Weft: 1.200 N A UNE EN ISO 13934-1:2013 Scale A-D; A best value
Seam slippage resistance	Warp: 2 mm · Weft: 2,1 mm A UNE EN ISO 13936-2:2004 Scale A-D; A best value
Upholstery classification	A UNE EN 14465:2004 +A1:2007 Scale A-D; A best value
Acoustic absorption	$\alpha_w = 0,95$ UNE-EN ISO 11654:1998 $\alpha_{medio} = 0,80$ UNE EN 1793-1:2017
Fire resistance certifications	EU: UNE EN 13773:2003 (C-1) F: NF P92-507:1995 (M-1) USA: NFPA 701 EN: 1021-2:2014 Upholstery Inquire: GER: B-1 DIN 4102 (B1) I: C-1 UNI 9176:1998 (C-1)
Colour matching	Colour may vary from batch to another

Maintenance

- Dry cleaning recommended.
- Wet wash is possible in delicate programs at low temperature.
- Remove dust with a soft brush or vacuum cleaner.
- In case of stains, use a damp cloth with neutral soap suitable for cleaning of velvet or upholstery products.
- Clean and then rinse with the cloth always in the same direction. Let it airy.
- Use a steam machine on the back to remove any wrinkle.

MADE IN
BARCELONA



* Las características técnicas especificadas en el presente documento tienen valor únicamente informativo careciendo de carácter vinculante. DABEDAN se reserva el derecho de introducir modificaciones en cualquier momento por razones evolutivas o de mercado.

* The technical characteristics specified in this document are strictly informative and not guaranteed. DABEDAN reserves the right to introduce modifications at its discretion at any time.

Avda. Can Bordoll, 55
08202 Sabadell
BARCELONA
+34 932 076 785
dabedan@dabedan.com
www.dabedan.com



Reno / Niza

by **DABEDAN**



Reno / Niza

Colores en stock – Colours on stock



926



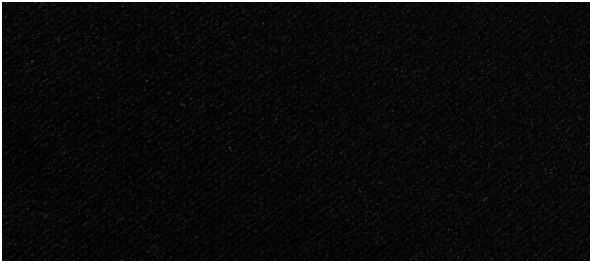
708



709



927



720



728



719

Reno / Niza

Colores con plazo de entrega: 24 horas a 15 días - Colours delivery time from 24h to 15 days



721



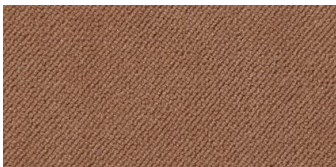
722



727



807



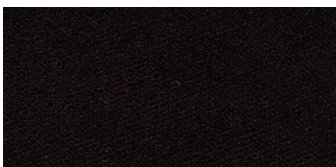
724



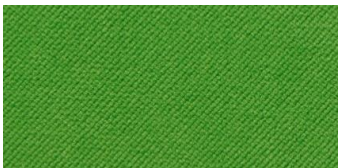
728



804



704



730



735



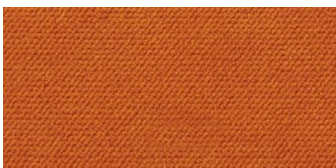
736



733



725



734



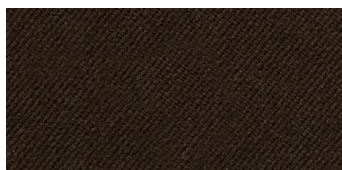
739



707

Reno / Niza

Colores con plazo de entrega: 24 horas a 15 días - Colours delivery time from 24h to 15 days



726



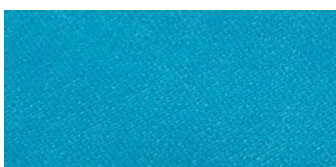
808



914



802



740



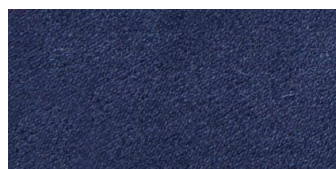
523



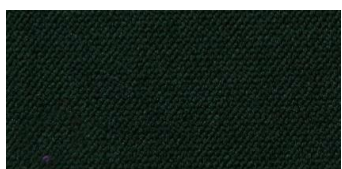
731



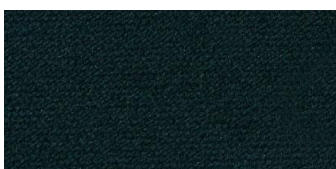
743



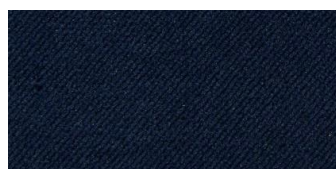
732



930



714



742



501



539



590



926



980



741

Reno

Niza



Composición Material 100% Poliéster FR
100% Polyester FR

Ancho Width 145 cm ± 2%

Largo de rollos Roll length ± 40 mts

Peso Weight 380 gr/m² ± 5%

4-5 ± 1%
EN ISO 105-B02:2014
Método 2 escala 1-8; 8 mejor valor
Method 2 scale 1-8; 8 best value

Resistencia a la abrasión Abrasion resistance > 50.000 ciclos / cycles (A)
UNE EN ISO 12947-2:1998/AC:2006
Escala A-C; A mejor valor
Scale A-C; A best value

Pilling 5 (A)
EN ISO 12945-2:2000
Escala A-D; A mejor valor
Scale A-D; A best value

Resistencia a la tracción Breaking strength Urdimbre: 1.100 N · Trama: 1.700 N
Warp: 1.100 N · Weft: 1.700 N
A
UNE EN ISO 13934-1:2013
Escala A-D; A mejor valor
Scale A-D; A best value

Resistencia a las costuras Seam slippage resistance Urdimbre: 2 mm · Trama: 2 mm
Warp: 2 mm · Weft: 2 mm
A
UNE EN ISO 13936-2:2004
Escala A-D; A mejor valor

Absorción acústica Acoustic absorption $\alpha_w = 0,75$
UNE-EN ISO 11654:1998
 $\alpha_{medio} = 0,86$
UNE EN 1793-1:2017

Clasificación tapicería Upholstery classification A
UNE EN 14465:2004+A1:2007
Escala A-D; A mejor valor
Scale A-D; A best value

Certificados ignífugos Fire resistance certifications UE / EU: UNE EN 13773:2003 (C-1)
F: NF P92-507:1995 (M-1)
I: C-1 UNI 9176:1998 (C-1)
A: B-1 DIN 4102 (B1)
USA: NFPA 701
EN: 1021-2:2014 Tapicería / Upholstery
EN: 13501-1:2018 (B-s1, d0)

Igualdad color Colour matching El color puede variar de una partida a otra
Colour may vary from batch to another

- Se recomienda lavado en seco.
- Lavado en húmedo es posible en programas delicados a baja temperatura.
- Remover el polvo con un cepillo suave o aspiradora.
- En caso de manchas, utilizar un paño húmedo con jabón neutro adecuado para terciopelos o tapicerías.
- Limpiar y luego enjuagar con el trapo siempre en el mismo sentido. Dejar secar al aire.
- Usar vaporera por la parte trasera para eliminar las posibles arrugas.

Mantenimiento

Composición Material 100% Poliéster FR
100% Polyester FR

Ancho Width 145 cm ± 2%

Largo de rollos Roll length ± 33 mts

Peso Weight 500 gr/m² ± 5%

4-5 ± 1%
EN ISO 105-B02:2014
Método 2 escala 1-8; 8 mejor valor
Method 2 scale 1-8; 8 best value

Resistencia a la abrasión Abrasion resistance >100.000 ciclos / cycles (A)
UNE EN ISO 12947-2:1998/AC:2006
Escala A-C; A mejor valor
Scale A-C; A best value

Pilling 5 (A)
EN ISO 12945-2:2000
Escala A-D; A best value
Scale A-D; A best value

Resistencia a la tracción Breaking strength Urdimbre: 1.300 N · Trama: 1.100
Warp: 1.300 N · Weft: 1.100
A
UNE EN ISO 13934-1:2013
Escala A-D; A mejor valor
Scale A-D; A best value

Resistencia a las costuras Seam slippage resistance Urdimbre: 2 mm · Trama: 2 mm
Warp: 2 mm · Weft: 2 mm
A
UNE EN ISO 13936-2 :2004
Scale A-D : A best value

Absorción acústica Acoustic absorption $\alpha_w = 0,86$
UNE-EN ISO 11654 :1998
 $\alpha_{medio} = 0,95$
UNE EN 1793-1:2017

Clasificación tapicería Upholstery classification A
UNE EN 14465:2004+A1:2007
Escala A-D; A mejor valor
Scale A-D; A best value

Certificados ignífugos Fire resistance certifications UE / EU: UNE EN 13773:2003 (C-1)
F: NF P92-507:1995 (M-1)
I: C-1 UNI 9176:1998 (C-1)
A / GER: B-1 DIN 4102 (B1)
USA: NFPA 701
EN: 1021-2:2014 Tapicería / Upholstery
EN: 13501-1:2018 (B-s1, d0)

Igualdad color Colour matching El color puede variar de una partida a otra
Colour may vary from batch to another

- Dry cleaning recommended.
- Wet wash is possible in delicate programs at low temperature.
- Remove dust with a soft brush or vacuum cleaner.
- In case of stains, use a damp cloth with neutral soap suitable for cleaning of velvet or upholstery products.
- Clean and then rinse with the cloth always in the same direction. Let it airy.
- Use a steam machine on the back to remove any wrinkle.

Maintenance



MADE IN BARCELONA



STANDARD 100



RECYCLABLE



Avda. Can Bordoll, 5508202
Sabadell BARCELONA
+34 932 076 785
dabedan@dabedan.com
www.dabedan.com

* Las características técnicas especificadas en el presente documento tienen valor únicamente informativo careciendo de carácter vinculante. DABEDAN se reserva el derecho de introducir modificaciones en cualquier momento por razones evolutivas o de mercado.

* The technical characteristics specified in this document are strictly informative and not guaranteed. DABEDAN reserves the right to introduce modifications at its discretion at any time.



London

by **DABEDAN**



London



Lon | 7006



Lon | 7005



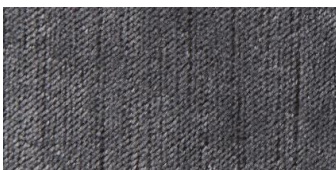
Lon | 7002



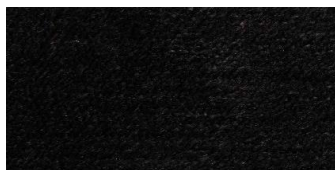
Lon | 7001



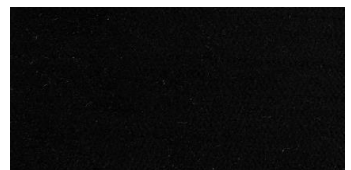
Lon | 7007



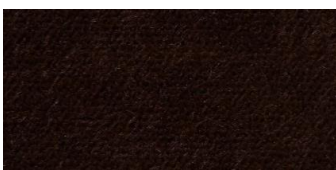
Lon | 7000



Lon | 7004



Lon | 7020



Lon | 7011



Lon | 7008



Lon | 7036



Lon | 7035

London



Lon | 7010



Lon | 7050



Lon | 7051



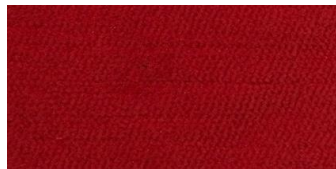
Lon | 7053



Lon | 7031



Lon | 7032



Lon | 7034



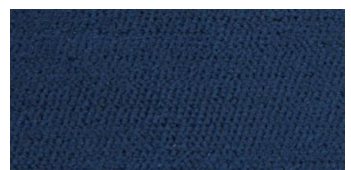
Lon | 7033



Lon | 7003



Lon | 7042



Lon | 7045

London



Composición	100% Poliéster FR
Ancho	142 cm ± 2%
Largo de rollos	± 35 mts
Peso	500 gr/m ² ± 5%
Solidez a la luz	4-5 ± 1 EN ISO 105-B02:2014 Método 2 escala 1-8; 8 mejor valor
Resistencia a la abrasión	> 50.000 ciclos (A) UNE EN ISO 12947-2:1998/AC:2006 Escala A-C; A mejor valor
Pilling	5 (A) EN ISO 12945-2:2000 Escala A-D; A mejor valor
Resistencia a la tracción	Urdimbre: 1.200 N · Trama: 2.000 N A UNE EN ISO 13934-1:2013 Escala A-D; A mejor valor
Resistencia a las costuras	Urdimbre: 2 mm · Trama: 1 mm A UNE EN ISO 13936-2:2004 Escala A-D; A mejor valor
Clasificación tapicería	A UNE EN 14465:2004 +A1:2007 Escala A-D; A mejor valor
Absorción acústica	$\alpha_w = 0,80$ UNE-EN ISO 11654:1998 $\alpha_{medio} = 0,93$ UNE EN 1793-1:2017
Certificados ignífugos	UE: UNE EN 13773:2003 (C-1) F: NF P92-507:1995 (M-1) EN: 1021-2:2014 Tapicería Consultar: A: B-1 DIN 4102 (B1) I: C-1 UNI 9176:1998 (C-1)
Igualdad color	El color puede variar de una partida a otra

Material	100% Polyester FR
Width	142 cm ± 2%
Roll length	± 35 mts
Weight	500 gr/m ² ± 5%
Light fastness	4-5 ± 1 EN ISO 105-B02:2014 Method 2 scale 1-8; 8 best value
Abrasion resistance	>50.000 cycles (A) UNE EN ISO 12947-2:1998/AC:2006 Scale A-C; A best value
Pilling	5 (A) EN ISO 12945-2:2000 Scale A-D; A best value
Breaking strength	Warp: 1.200 N · Weft: 2.000 N A UNE EN ISO 13934-1:2013 Scale A-D; A best value
Seam slippage resistance	Warp: 2 mm · Weft: 1 mm A UNE EN ISO 13936-2:2004 Scale A-D; A best value
Upholstery classification	A UNE EN 14465:2004 +A1:2007 Scale A-D; A best value
Acoustic absorption	$\alpha_w = 0,80$ UNE-EN ISO 11654:1998 $\alpha_{medio} = 0,93$ UNE EN 1793-1:2017
Fire resistance certifications	EU: UNE EN 13773:2003 (C-1) F: NF P92-507:1995 (M-1) EN: 1021-2:2014 Upholstery Inquire: GER: B-1 DIN 4102 (B1) I: C-1 UNI 9176:1998 (C-1)
Colour matching	Colour may vary from batch to another

- Se recomienda lavado en seco.
- Lavado en húmedo es posible en programas delicados a baja temperatura.
- Remover el polvo con un cepillo suave o aspiradora.
- En caso de manchas, utilizar un paño húmedo con jabón neutro adecuado para terciopelos o tapicerías.
- Limpiar y luego enjuagar con el trapo siempre en el mismo sentido. Dejar secar al aire.
- Usar vaporera por la parte trasera para eliminar las posibles arrugas.

- Dry cleaning recommended.
- Wet wash is possible in delicate programs at low temperature.
- Remove dust with a soft brush or vacuum cleaner.
- In case of stains, use a damp cloth with neutral soap suitable for cleaning of velvet or upholstery products.
- Clean and then rinse with the cloth always in the same direction. Let it airdry.
- Use a steam machine on the back to remove any wrinkle.

Mantenimiento

Maintenance

MADE IN
BARCELONA



STANDARD
100



RECYCLABLE



* Las características técnicas especificadas en el presente documento tienen valor únicamente informativo careciendo de carácter vinculante. DABEDAN se reserva el derecho de introducir modificaciones en cualquier momento por razones evolutivas o de mercado.

* The technical characteristics specified in this document are strictly informative and not guaranteed. DABEDAN reserves the right to introduce modifications at its discretion at any time.

Avda. Can Bordoll, 55
08202 Sabadell
BARCELONA
+34 932 076 785

dabedan@dabedan.com
www.dabedan.com



Dublin

by **DABEDAN**




DABEDAN

Dublin



607 | Teja



626 | Rojo



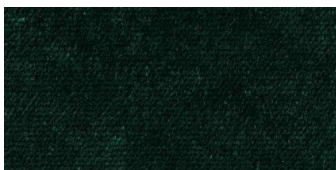
610 | Granate



623 | Azul



620 | Negro



650 | Verde



628 | Plata

Dublin



Composición	100% Poliéster FR	Material	100% Polyester FR
Ancho	140 cm ± 2%	Width	140 cm ± 2%
Largo de rollos	± 35 mts	Piece length	± 35 mts
Peso	460 gr/m ² ±5%	Weight	460 gr/m ² ± 5%
Solidez a la luz	4-5 ± 1 EN ISO 105-B02:2014 Método 2 escala 1-8; 8 mejor valor	Light fastness	4-5 ± 1 EN ISO 105-B02:2014 Method 2 scale 1-8; 8 best value
Resistencia a la abrasión	> 45.000 ciclos (A): cambio de tono > 100.000 ciclos (A): rotura de hilos UNE EN ISO 12947-2:1998/AC:2006 Escala A-C; A mejor valor	Abrasion resistance	> 45.000 cycles (A): tone changed > 100.000 cycles (A): thread broken UNE EN ISO 12947-2:1998/AC:2006 Scale A-C; A best value
Pilling	5 (A) EN ISO 12945-2:2000 Escala A-D; A mejor valor	Pilling	5 (A) EN ISO 12945-2:2000 Scale A-D; A best value
Resistencia a la tracción	Urdimbre: 1.200 N · Trama: 1.300 N A UNE EN ISO 13934-1:2013 Escala A-D; A mejor valor	Breaking strength	Warp: 1.200 N · Weft: 1.300 N A UNE EN ISO 13934-1:2013 Scale A-D; A best value
Resistencia a las costuras	Urdimbre: 2 mm · Trama: 1,5 mm A UNE EN ISO 13936-2:2004 Escala A-D; A mejor valor	Seam slippage resistance	Warp: 2 mm · Weft: 1,5 mm A UNE EN ISO 13936-2:2004 Scale A-D; A best value
Clasificación tapicería	A UNE EN 14465:2004 +A1:2007 Escala A-D; A mejor valor	Upholstery classification	A UNE EN 14465:2004 +A1:2007 Scale A-D; A best value
Absorción acústica	α _w =0,80 UNE-EN ISO 11654:1998 α =0,93 medio UNE EN 1793-1:2017	Acoustic absorption	α _w =0,80 UNE-EN ISO 11654:1998 α =0,93 medio UNE EN 1793-1:2017
Certificados ignífugos	UE: UNE EN 13773:2003 (C-1) F: NF P92-507:1995 (M-1) Consultar: EN: 1021-2:2014 Tapicería A: B-1 DIN 4102 (B1) USA: NFPA 701 I: C-1 UNI 9176:1998 (C-1)	Fire resistance certifications	EU: UNE EN 13773:2003 (C-1) F: NF P92-507:1995 (M-1) Inquire: EN: 1021-2:2014 Upholstery GER: B-1 DIN 4102 (B1) USA: NFPA 701 I: C-1 UNI 9176:1998 (C-1)
Igualdad color	El color puede variar de una partida a otra	Colour matching	Colour may vary from batch to another
Mantenimiento	-Se recomienda lavado en seco. - Lavado en húmedo es posible en programas delicados a baja temperatura. -Remover el polvo con un cepillo suave o aspiradora. - En caso de manchas, utilizar un paño húmedo con jabón neutro adecuado para terciopelos o tapicerías. - Limpiar y luego enjuagar con el trapo siempre en el mismo sentido. Dejar secar al aire. -Usar vaporera por la parte trasera para eliminar las posibles arrugas.	Maintenance	-Dry cleaning recommended. -Wet washing is possible in delicate programs at low temperatures. - Remove dust with a soft brush or vacuum cleaner. -In case of stains, use a damp cloth with neutral soap suitable for cleaning of velvet or upholstery products. -Clean and then rinse with the cloth always in the same direction. Let it air dry. -Use a steam machine on the back to remove any wrinkles.

MADE IN BARCELONA



Avda. Can Bordoll, 55
08202 Sabadell
BARCELONA
+34 932 076 785
dabedan@dabedan.com
www.dabedan.com

* Las características técnicas especificadas en el presente documento tienen valor únicamente informativo careciendo de carácter vinculante. DABEDAN se reserva el derecho de introducir modificaciones en cualquier momento por razones evolutivas o de mercado.

* The technical characteristics specified in this document are strictly informative and not guaranteed. DABEDAN reserves the right to introduce modifications at its discretion at any time.

ULTRA
OPACITY



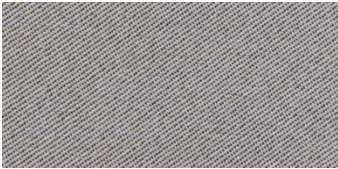
Tapaluz-Dull

by **DABEDAN**




DABEDAN

Tapaluz-Dull



Tapaluz Dull | 101



Tapaluz Dull | 102



Tapaluz Dull | 116



Tapaluz Dull | 115



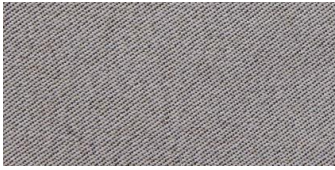
Tapaluz Dull | 117



Tapaluz Dull | 112



Tapaluz Dull | 113



Tapaluz Dull | 103



Tapaluz Dull | 114

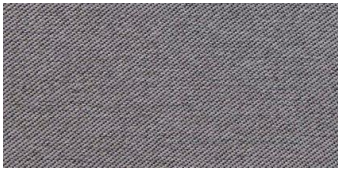
Tapaluz-Dull



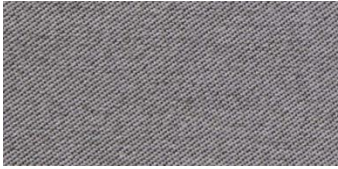
Tapaluz Dull | 110



Tapaluz Dull | 109



Tapaluz Dull | 105



Tapaluz Dull | 104



Tapaluz Dull | 106



Tapaluz Dull | 107



Tapaluz Dull | 111



Tapaluz Dull | 108

Tapaluz-Dull



Composición	100% Poliéster FR
Ancho	295 cm ± 2%
Largo de rollos	25-30 mts
Peso	330 gr/m ² ±5%
	5-6
Solidez a la luz	EN ISO 105-B02:2014 Método 2 escala 1-8; 8 mejor valor > 6.000 ciclos (C)
Resistencia a la abrasión	UNE EN ISO 12947-2:1998/AC:2006 Escala A-C; A mejor valor 5 (A) EN ISO 12945-2:2000 Escala A-D; A mejor valor Urdimbre: 1.300 N · Trama: 2.200 N
Pilling	
Resistencia a la tracción	A UNE EN ISO 13934-1:2013 Escala A-D; A mejor valor Urdimbre: 5,06 mm · Trama: 7,42 mm
Resistencia a las costuras	C UNE EN ISO 13936-2:2004 Escala A-D; A mejor valor
Resistencia térmica	0,0164 m ² K/W EN ISO 11092:2014
	91,8 ±0,3 pe, n-h (%)
Absorción solar	UNE EN 14500:2021 - Confort térmico 93,7 ±0,3 av, n-h (%)
Absorción luminosa	UNE EN 14500:2021 - Confort térmico $\alpha_w = 0,75$ UNE-EN ISO 11654:1998
Absorción acústica	$\alpha_{medio} = 0,92$ UNE EN 1793-1:2017
Nivel de opacidad	100% NF G 07-162
	UE: UNE EN 13773:2003 (C-1) I: C-1 UNI 9176:1998 (C-1) AC: IMO Res.307 A1P7 (88) Consultar: F: NF P92-507:1995 (M-1) A: B-1 DIN 4102 (B1) USA: NFPA 701
Certificados ignífugos	
Igualdad color	El color puede variar de una partida a otra

Material	100% Polyester FR
Width	295 cm ± 2%
Roll length	25-30 mts
Weight	330 gr/m ² ± 5%
	5-6
Light fastness	EN ISO 105-B02:2014 Method 2 scale 1-8; 8 best value > 6.000 cycles (C)
Abrasion resistanc e	UNE EN ISO 12947-2:1998/AC:2006 Scale A-C; A best value 5 (A) EN ISO 12945-2:2000 Scale A-D; A best value Warp: 1.300 N · Weft: 2.200 N
Pilling	
Breaking strength	A UNE EN ISO 13934-1:2013 Scale A-D; A best value Warp: 5,06 mm · Weft: 7,42 mm
Seam slippage resistance	C UNE EN ISO 13936-2:2004 Scale A-D; A best value
Thermal resistanc e	0,0164 m ² K/W EN ISO 11092:2014
	91,8 ±0,3 pe, n-h (%)
Solar absorption	UNE EN 14500:2021 - Thermal comfort 93,7 ±0,3 av, n-h (%)
Light absorption	UNE EN 14500:2021 - Thermal comfort $\alpha_w = 0,75$ UNE-EN ISO 11654:1998
Acoustic absorption	$\alpha_{medio} = 0,92$ UNE EN 1793-1:2017
Determination of the light transmission	100% NF G 07-162
	EU: UNE EN 13773:2003 (C-1) I: C-1 UNI 9176:1998 (C-1) AC: IMO Res.307 A1P7 (88) Inquire: F: NF P92-507:1995 (M-1) GER: B-1 DIN 4102 (B1) USA: NFPA 701
Fire resistance certifications	
Colour matching	Colour may vary from batch to another



MADE IN
BARCELONA



STANDARD
100



Avda. Can Bordoll, 55
08202 Sabadell
BARCELONA
+34 932 076 785
dabedan@dabedan.com
www.dabedan.com

* Las características técnicas especificadas en el presente documento tienen valor únicamente informativo careciendo de carácter vinculante. DABEDAN se reserva el derecho de introducir modificaciones en cualquier momento por razones evolutivas o de mercado.

* The technical characteristics specified in this document are strictly informative and not guaranteed. DABEDAN reserves the right to introduce modifications at its discretion at any time.



Tapaluz-XDN

by **DABEDAN**



Tapaluz-XDN



Tapaluz XDN | 401



Tapaluz XDN | 421



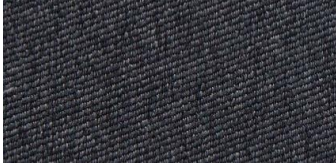
Tapaluz XDN | 484



Tapaluz XDN | 402



Tapaluz XDN | 404



Tapaluz XDN | 422



Tapaluz XDN | 420



Tapaluz XDN | 408



Tapaluz XDN | 412

Tapaluz-XDN



Composición	100% Poliéster FR
Ancho	300 cm ± 2%
Largo de rollos	20-25 mts
Peso	410 gr/m ² ±5%
	5-6
Solidez a la luz	EN ISO 105-B02:2014 Método 2 escala 1-8; 8 mejor valor > 8.000 ciclos (C)
Resistencia a la abrasión	UNE EN ISO 12947-2:1998/AC:2006 Escala A-C; A mejor valor
	5 (A)
Pilling	EN ISO 12945-2:2000 Escala A-D; A mejor valor
	Urdimbre: 1.300 N · Trama: 2.200 N
Resistencia a la tracción	A UNE EN ISO 13934-1:2013 Escala A-D; A mejor valor
	Urdimbre: 5,21 mm · Trama: 6,87 mm
Resistencia a las costuras	C UNE EN ISO 13936-2:2004 Escala A-D; A mejor valor
Resistencia térmica	0,0323 m ² K/W EN ISO 11092:2014
Absorción solar	75,1 ±0,5 pe, n-h (%) UNE EN 14500:2021 - Confort térmico
Absorción luminosa	86,2 ±0,6 av, n-h (%) UNE EN 14500:2021 - Confort térmico
Absorción acústica	$\alpha_w = 0,80$ UNE-EN ISO 11654:1998 $\alpha_{medio} = 1,02$ UNE EN 1793-1:2017
Nivel de opacidad	100% NF G 07-162
Certificados ignifugos	UE: UNE EN 13773:2003 (C-1) Consultar: F: NF P92-507:1995 (M-1) A: B-1 DIN 4102 (B1) I: C-1 UNI 9176:1998 (C-1) USA: NFPA 701
Observaciones	Nueva estructura EXTRA DARK. Máxima opacidad, 410 gr/m ² , doble cara, 100 % reciclable y lavable. Stock, presentación y longitud de piezas, bajo pedido programado. El grado de opacidad es del 100% según norma NF G07-162. Este grado de opacidad es la media de 5 valores obtenidos en 5 tejidos de colores diferentes. Es muy importante resaltar que el grado de opacidad puede variar dependiendo del color.
Igualdad color	El color puede variar de una partida a otra

Material	100% Polyester FR
Width	300 cm ± 2%
Roll length	20-25 mts
Weight	410 gr/m ² ± 5%
	5-6
Light fastness	EN ISO 105-B02:2014 Method 2 scale 1-8; 8 best value > 8.000 cycles (C)
Abrasion resistanc e	UNE EN ISO 12947-2:1998/AC:2006 Scale A-C; A best value
	5 (A)
Pilling	EN ISO 12945-2:2000 Scale A-D; A best value
	Warp: 1.300 N · Weft: 2.200 N
Breaking strength	A UNE EN ISO 13934-1:2013 Scale A-D; A best value
	Warp: 5,21 mm · Weft: 6,87 mm
Seam slippage resistance	C UNE EN ISO 13936-2:2004 Scale A-D; A best value
Thermal resistanc e	0,0323 m ² K/W EN ISO 11092:2014
Solar absorption	75,1 ±0,5 pe, n-h (%) UNE EN 14500:2021 - Thermal comfort
Light absorption	86,2 ±0,6 av, n-h (%) UNE EN 14500:2021 - Thermal comfort
Acoustic absorption	$\alpha_w = 0,80$ UNE-EN ISO 11654:1998 $\alpha_{medio} = 1,02$ UNE EN 1793-1:2017
Determination of the light transmission	100% NF G 07-162
Fire resistance certifications	EU: UNE EN 13773:2003 (C-1) Inquire: F: NF P92-507:1995 (M-1) GER: B-1 DIN 4102 (B1) I: C-1 UNI 9176:1998 (C-1) USA: NFPA 701
Observations	New EXTRA DARK structure. Maximum opacity, 410 gr/m ² , double sided, 100% recyclable and washable. Stock, presentation and rolls length, on scheduled order. The degree of opacity is 100% according to standard NF G07-162 This degree of opacity is the average of 5 values obtained on 5 different coloured fabrics. It is very important to note that the degree of opacity may vary depending on the colour.
Colour matching	Colour may vary from batch to another



MADE IN
BARCELONA



RECYCLABLE



* Las características técnicas especificadas en el presente documento tienen valor únicamente informativo careciendo de carácter vinculante. DABEDAN se reserva el derecho de introducir modificaciones en cualquier momento por razones evolutivas o de mercado.

* The technical characteristics specified in this document are strictly informative and not guaranteed. DABEDAN reserves the right to introduce modifications at its discretion at any time.

Avda. Can Bordoll, 55
08202 Sabadell
BARCELONA
+34 932 076 785
dabedan@dabedan.com
www.dabedan.com



Gregal

by **DABEDAN**




DABEDAN

Gregal



Gregal | 81



Gregal | 8028



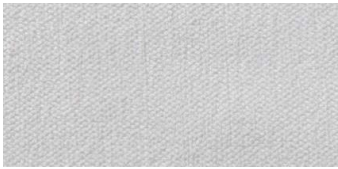
Gregal | 01



Gregal | 8020



Gregal | 84



Gregal | 80



Gregal | 926



Gregal | 8026



Gregal | 8027

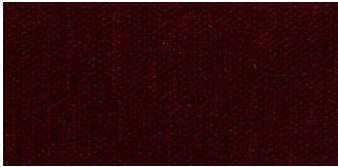


Gregal | 8024



Gregal | 85

Gregal



Gregal | 90



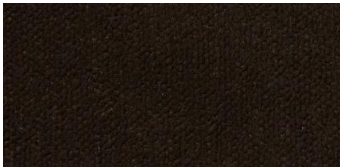
Gregal | 8029



Gregal | 8031



Gregal | 8022



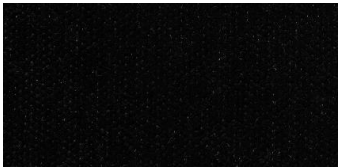
Gregal | 8023



Gregal | 8025



Gregal | 8019



Gregal | 89



Gregal | 8030



Composición	100% Poliéster FR
Ancho	295 cm ± 2%
Largo de rollos	± 20 mts
Peso	340 gr/m ² ±5%
Solidez a la luz	4-5 EN ISO 105-B02:2014 Método 2 escala 1-8; 8 mejor valor > 70.000 ciclos (A)
Resistencia a la abrasión	UNE EN ISO 12947-2:1998/AC:2006 Escala A-C; A mejor valor
Pilling	5 (A) EN ISO 12945-2:2000 Escala A-D; A mejor valor
Resistencia a la tracción	Urdimbre: 760 N · Trama: 600 N A UNE EN ISO 13934-1:2013 Escala A-D; A mejor valor
Resistencia a las costuras	Urdimbre: 2 mm · Trama: 2 mm A UNE EN ISO 13936-2:2004 Escala A-D; A mejor valor
Acústica Absorción	$\alpha_w = 0,70$ UNE EN ISO 11654:1998 UNE EN 1293-1:2017 $\alpha = 0,85$
Certificados ignifugos	UE: UNE EN 13773:2003 (C-1) F: NF P92-507:1995 (M-1) Consultar: A: B1 DIN 4102 (B-1) I: C-1 UNI 9176:1998 (C-1) USA: NFPA 701
Igualdad color	El color puede variar de una partida a otra

Material	100% Polyester FR
Width	295 cm ± 2%
Roll length	± 20 mts
Weight	340 gr/m ² ± 5%
Light fastness	4-5 EN ISO 105-B02:2014 Method 2 scale 1-8; 8 best value > 70.000 cycles (A)
Abrasion resistanc e	UNE EN ISO 12947-2:1998/AC:2006 Scale A-C; A best value
Pilling	5 (A) EN ISO 12945-2:2000 Scale A-D; A best value
Breaking strength	Warp: 760 N · Weft: 600 N A UNE EN ISO 13934-1:2013 Scale A-D; A best value
Seam slippage resistance	Warp: 2 mm · Weft: 2 mm A UNE EN ISO 13936-2:2004 Scale A-D; A best value
absorption Acoustic	$\alpha_w = 0,70$ UNE EN ISO 11654:1998 UNE EN 1293-1:2017 $\alpha = 0,85$
Fire resistance certifications	EU: UNE EN 13773:2003 (C-1) F: NF P92-507:1995 (M-1) Inquire: GER: B-1 DIN 4102 (B1) I: C-1 UNI 9176:1998 (C-1) USA: NFPA 701
Colour matching	Colour may vary from batch to another

MADE IN
BARCELONA

aitex
textile research institute

**OEKO
TEX**
STANDARD
100

RECICLABLE

DABEDAN
FLAME RETARDANT FABRICS

Avda. Can Bordoll, 55
08202 Sabadell
BARCELONA
+34 932 076 785
dabedan@dabedan.com
www.dabedan.com

* Las características técnicas especificadas en el presente documento tienen valor únicamente informativo careciendo de carácter vinculante. DABEDAN se reserva el derecho de introducir modificaciones en cualquier momento por razones evolutivas o de mercado.

* The technical characteristics specified in this document are strictly informative and not guaranteed. DABEDAN reserves the right to introduce modifications at its discretion at any time.

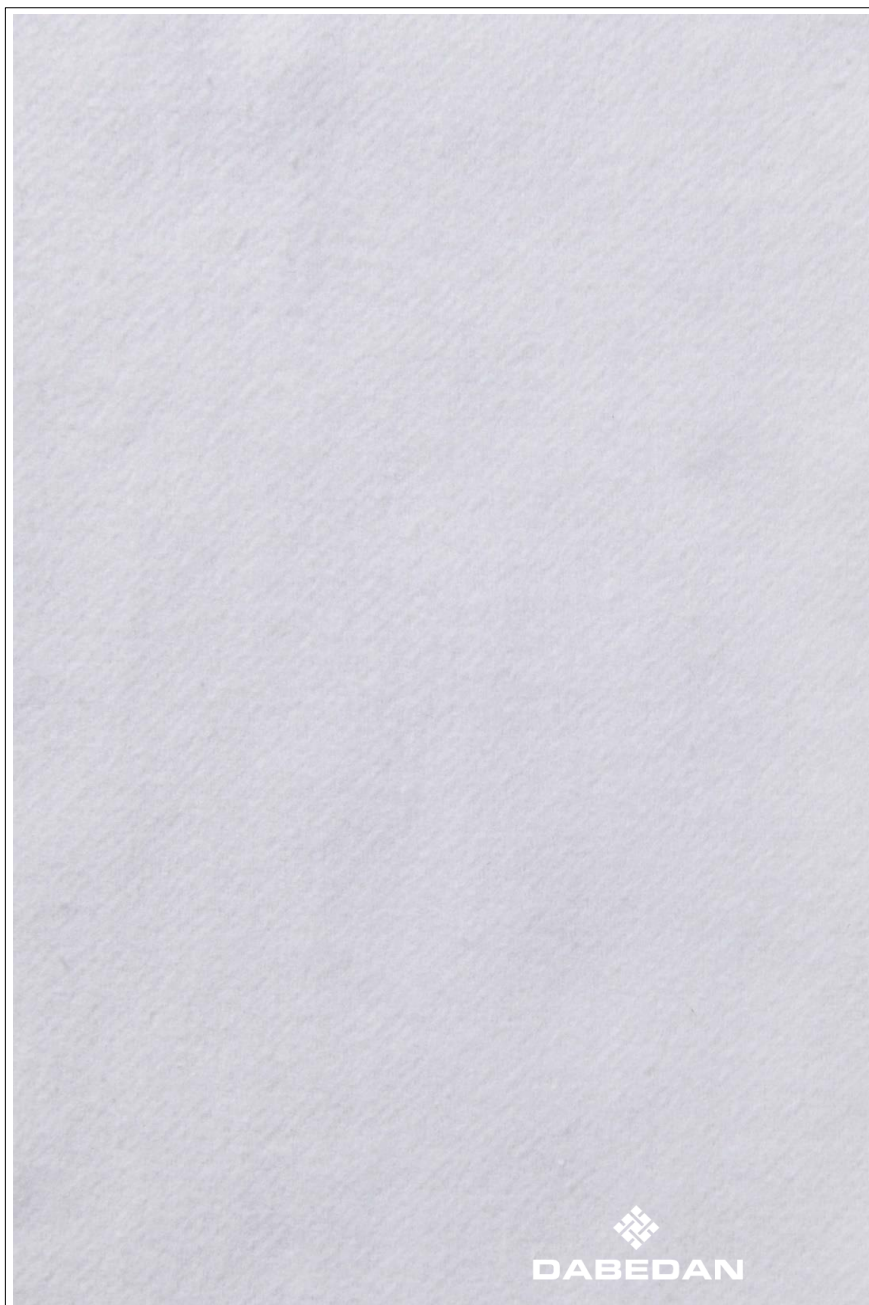


Escena

by **DABEDAN**

ESC|02

ESC|01



Escena



Composición	100% Algodón
Ancho	300 cm ± 2%
Largo de rollos	± 60 mts ± 600 mts pallet
Peso	305 gr/m ² ± 5%
Solidez a la luz	4-5 EN ISO 105-B02:2014 Método 2 escala 1-8; 8 mejor valor
Absorción acústica	$\alpha_w = 0,65$ UNE-EN ISO 11654:1998 $\alpha_{medio} = 0,80$ UNE EN 1793-1:2017
Certificados ignífugos	UE: UNE EN 13773:2003 (C-1) (No permanente)
Igualdad color	El color puede variar de una partida a otra
Observaciones	Calidad ignífuga no permanente

Material	100% Cotton
Width	300 cm ± 2%
Piece length	± 60 mts ± 600 mts pallet
Weight	305 gr/m ² ± 5%
Light fastness	4-5 EN ISO 105-B02:2014 Method 2 scale 1-8; 8 best value
Acoustic absorption	$\alpha_w = 0,65$ UNE-EN ISO 11654:1998 $\alpha_{medio} = 0,80$ UNE EN 1793-1:2017
Fire resistance certifications	EU: UNE EN 13773:2003 (C-1) (Not permanent)
Colour matching	Colour may vary from batch to another
Observations	FR not permanent

MADE IN
BARCELONA



Avda. Can Bordoll, 55
08202 Sabadell
BARCELONA
+34 932 076 785
dabedan@dabedan.com
www.dabedan.com

* Las características técnicas especificadas en el presente documento tienen valor únicamente informativo careciendo de carácter vinculante. DABEDAN se reserva el derecho de introducir modificaciones en cualquier momento por razones evolutivas o de mercado.

* The technical characteristics specified in this document are strictly informative and not guaranteed. DABEDAN reserves the right to introduce modifications at its discretion at any time.