

Loom

UPHOLSTERY
BY DABEDAN



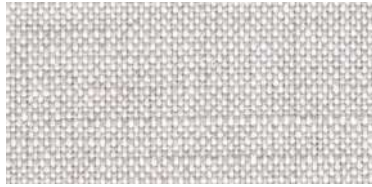
Loom



loom | 01



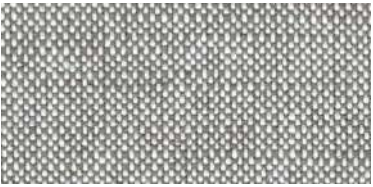
loom | 02



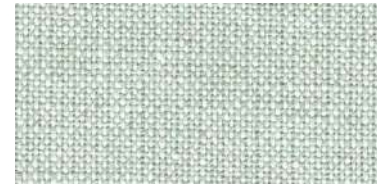
loom | 03



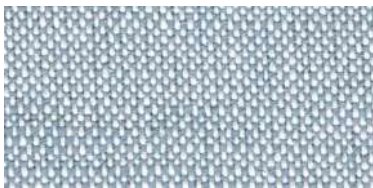
loom | 04



loom | 05



loom | 11



loom | 13



loom | 14



loom | 21



loom | 22

Loom



loom | 23



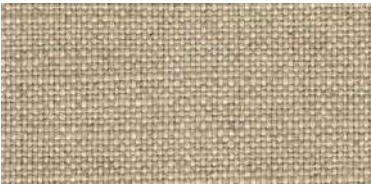
loom | 26



loom | 07



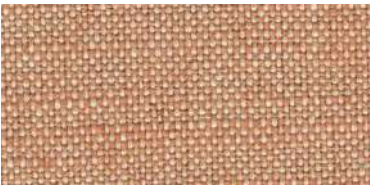
loom | 10



loom | 24



loom | 25



loom | 28

Tejido de tapicería sostenible que combina textura fina, colores sólidos y suavidad al tacto, diseñado para la durabilidad y zonas de alto tránsito.

Sustainable upholstery fabric combining fine texture, solid colours and tactile softness, designed for durability and high-traffic areas.

DATOS TÉCNICOS

Composición:

35% Algodón reciclado · 40% Viscosa
17% Lino · 8% Poliéster

Ancho:

140 cm (±2%)

Largo de rollos:

± 35 m

Peso:

550 g/lm · 395 g/m² (±5%)

Solidez a la luz:

5
EN ISO 105-B02:2014
Método 2 escala 1-8; 8 mejor valor

Resistencia a la abrasión:

50.000 ciclos (A)
UNE EN ISO 12947-2:1998/AC:2006
Escala A-C; A mejor valor

Pilling:

5 (A)
EN ISO 12945-2:2000
Escala A-D; A mejor valor

Resistencia a la tracción:

Urdimbre: 750 N · Trama: 1.100 N
(A)
UNE EN ISO 13934-1:2013
Escala A-D; A mejor valor

Resistencia a las costuras:

Urdimbre: 2,10 mm · Trama: 3,10 mm
(A)
UNE EN ISO 13936-2:2004
Escala A-D; A mejor valor

Estabilidad dimensional al lavado (30°C):

Urdimbre: 3% (±3%) · Trama: 3% (±3%)

Clasificación tapicería:

(A)
UNE EN 14465:2004+A1:2007
Escala A-D; A mejor valor

Clasificación resistencia al fuego:

EN 1021-1
EN 1021-2 mediante tratamiento FR (mín. 250 lm)

Mantenimiento:

- Se recomienda lavado en seco.
- Aspirar regularmente para eliminar el polvo.
- Absorber los líquidos inmediatamente con un paño limpio.
- Limpiar las manchas sin frotar, de fuera hacia el centro.
- En caso de lavado doméstico: máx. 30°C, detergentes neutros.
- No usar lejía ni secadora.
- Secar a la sombra. Planchar a baja temperatura por el reverso.
- Evitar la exposición directa al sol.

TECHNICAL DATA

Material:

35% Recycled cotton · 40% Viscose
17% Linen · 8% Polyester

Width:

140 cm (±2%)

Roll length:

± 35 m

Weight:

550 g/lm · 395 g/m² (±5%)

Lightfastness:

5
EN ISO 105-B02:2014
Method 2 scale 1-8; 8 best value

Abrasion resistance:

50,000 cycles (A)
UNE EN ISO 12947-2:1998/AC:2006
Scale A-C; A best value

Pilling:

5 (A)
EN ISO 12945-2:2000
Scale A-D; A best value

Breaking strength:

Warp: 750 N · Weft: 1,100 N
(A)
UNE EN ISO 13934-1:2013
Scale A-D; A best value

Seam slippage resistance:

Warp: 2.10 mm · Weft: 3.10 mm
(A)
UNE EN ISO 13936-2:2004
Scale A-D; A best value

Dimensional stability (30°C washing):

Warp: 3% (±3%) · Weft: 3% (±3%)

Upholstery classification:

(A)
UNE EN 14465:2004+A1:2007
Scale A-D; A best value

Fire resistance classification:

EN 1021-1
EN 1021-2 via FR treatment (mín. 250 lm)

Maintenance:

- Dry cleaning recommended.
- Vacuum regularly to remove dust.
- Absorb spills immediately with a clean cloth.
- Clean stains without rubbing, working from the outside in.
- If machine washed: max. 30°C, use neutral detergents.
- Do not bleach or tumble dry.
- Dry away from direct sunlight. Cool iron on reverse.
- Avoid direct sunlight exposure.

Stain resistance
Antimanchas

W Stainwall®

aitex®
textile research institute

MADE IN
BARCELONA

Scan for details /
Escanea para más info



DABEDAN®
FLAME RETARDANT FABRICS

Avda. Can Bordoll, 55
08202 Sabadell
BARCELONA
+34 932 076 785
dabedan@dabedan.com
www.dabedan.com

* El color puede variar de una partida a otra
* Colour may vary from one batch to another

* Las características técnicas especificadas en el presente documento tienen un carácter únicamente informativo y no son vinculantes.
DABEDAN se reserva el derecho de introducir modificaciones en cualquier momento por razones técnicas, evolutivas o de mercado.
* The technical characteristics specified in this document are strictly informative and not guaranteed.
DABEDAN reserves the right to introduce modifications at any time for technical, evolutionary or market-related reasons.