



# Ella

UPHOLSTERY  
**BY DABEDAN**



# Ella



ella | 1500



ella | 1511



ella | 1501



ella | 1512



ella | 1502



ella | 1506



ella | 1513



ella | 1508



ella | 1527



ella | 91507



ella | 1524



ella | 1528

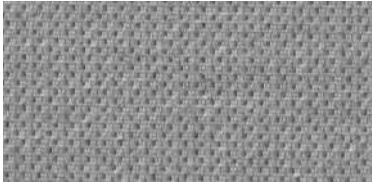


ella | 1526

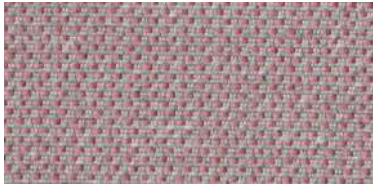
# Ella



ella | 1515



ella | 1517



ella | 1514



ella | 1522



ella | 1525



ella | 1519



ella | 1529

Tejido de tapicería de tacto suave y composición circular, fabricado con fibras recicladas que combinan confort, resistencia y sostenibilidad.

Upholstery fabric with a soft touch and circular composition, made with recycled fibres that combine comfort, strength and sustainability.

## DATOS TÉCNICOS

### Composición:

46% Poliéster reciclado  
20% Algodón reciclado · 34% Poliéster

### Ancho:

140 cm (±2%)

### Largo de rollos:

± 35 m

### Peso:

602 g/lm · 430 g/m<sup>2</sup> (±5%)

### Solidez a la luz:

5-6  
EN ISO 105-B02:2014  
Método 2 escala 1-8; 8 mejor valor

### Resistencia a la abrasión:

90.000 ciclos (A)  
UNE EN ISO 12947-2:1998/AC:2006  
Escala A-C; A mejor valor

### Pilling:

5 (A)  
EN ISO 12945-2:2000  
Escala A-D; A mejor valor

### Resistencia a la tracción:

Urdimbre: 2.500 N · Trama: 1.300 N  
(A)  
UNE EN ISO 13934-1:2013  
Escala A-D; A mejor valor

### Resistencia a las costuras:

Urdimbre: 2,30 mm · Trama: 1,20 mm  
(A)  
UNE EN ISO 13936-2:2004  
Escala A-D; A mejor valor

### Estabilidad dimensional al lavado (30°C):

Urdimbre: 1% (±3%) · Trama: 1% (±3%)

### Clasificación tapicería:

(A)  
UNE EN 14465:2004+A1:2007  
Escala A-D; A mejor valor

### Clasificación resistencia al fuego:

EN 1021-1  
EN 1021-2 mediante tratamiento FR (mín. 250 lm)

### Mantenimiento:

- Se recomienda lavado en seco.
- Aspirar regularmente para eliminar el polvo.
- Absorber los líquidos inmediatamente con un paño limpio.
- Limpiar las manchas sin frotar, de fuera hacia el centro.
- En caso de lavado doméstico: máx. 30°C, detergentes neutros.
- No usar lejía ni secadora.
- Secar a la sombra. Planchar a baja temperatura por el reverso.
- Evitar la exposición directa al sol.

## TECHNICAL DATA

### Material:

46% Recycled polyester  
20% Recycled cotton · 34% Polyester

### Width:

140 cm (±2%)

### Roll length:

± 35 m

### Weight:

602 g/lm · 430 g/m<sup>2</sup> (±5%)

### Lightfastness:

5-6  
EN ISO 105-B02:2014  
Method 2 scale 1-8; 8 best value

### Abrasion resistance:

90,000 cycles (A)  
UNE EN ISO 12947-2:1998/AC:2006  
Scale A-C; A best value

### Pilling:

5 (A)  
EN ISO 12945-2:2000  
Scale A-D; A best value

### Breaking strength:

Warp: 2,500 N · Weft: 1,300 N  
(A)  
UNE EN ISO 13934-1:2013  
Scale A-D; A best value

### Seam slippage resistance:

Warp: 2.30 mm · Weft: 1.20 mm  
(A)  
UNE EN ISO 13936-2:2004  
Scale A-D; A best value

### Dimensional stability (30°C washing):

Warp: 1% (±3%) · Weft: 1% (±3%)

### Upholstery classification:

(A)  
UNE EN 14465:2004+A1:2007  
Scale A-D; A best value

### Fire resistance classification:

EN 1021-1  
EN 1021-2 via FR treatment (min. 250 lm)

### Maintenance:

- Dry cleaning recommended.
- Vacuum regularly to remove dust.
- Absorb spills immediately with a clean cloth.
- Clean stains without rubbing, working from the outside in.
- If machine washed: max. 30°C, use neutral detergents.
- Do not bleach or tumble dry.
- Dry away from direct sunlight. Cool iron on reverse.
- Avoid direct sunlight exposure.

Stain resistance  
Antimanchas

**W Stainwall®**

**aitex®**  
textile research institute

MADE IN  
BARCELONA

Scan for details /  
Escanea para más info



**DABEDAN®**  
FLAME RETARDANT FABRICS

Avda. Can Bordoll, 55  
08202 Sabadell  
BARCELONA  
+34 932 076 785  
dabedan@dabedan.com  
www.dabedan.com

\* El color puede variar de una partida a otra  
\* Colour may vary from one batch to another

\* Las características técnicas especificadas en el presente documento tienen un carácter únicamente informativo y no son vinculantes.  
DABEDAN se reserva el derecho de introducir modificaciones en cualquier momento por razones técnicas, evolutivas o de mercado.  
\* The technical characteristics specified in this document are strictly informative and not guaranteed.  
DABEDAN reserves the right to introduce modifications at any time for technical, evolutionary or market-related reasons.