



Tapaluz-TP

by **DABEDAN**



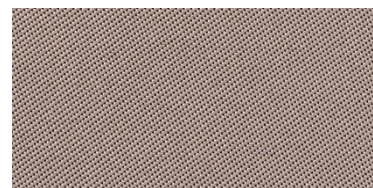
Tapaluz-TP



Tapaluz TP | 9002



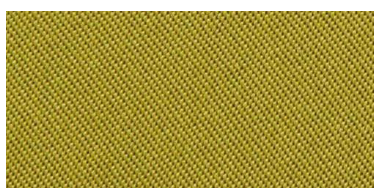
Tapaluz TP | 9004



Tapaluz TP | 9003



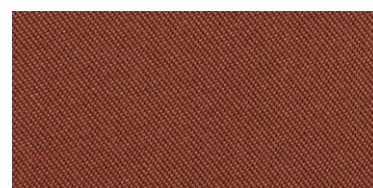
Tapaluz TP | 9011



Tapaluz TP | 9069



Tapaluz TP | 9010



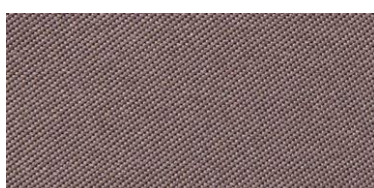
Tapaluz TP | 9009



Tapaluz TP | 9019



Tapaluz TP | 9005



Tapaluz TP | 9022



Tapaluz TP | 9008



Tapaluz TP | 9027

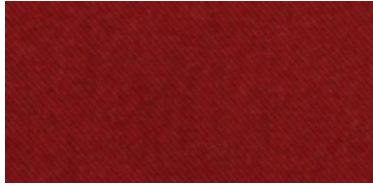


Tapaluz TP | 9014

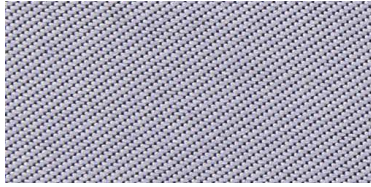


Tapaluz TP | 9013

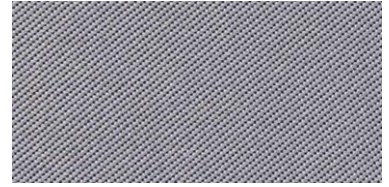
Tapaluz-TP



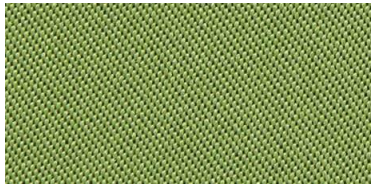
Tapaluz TP | 9015



Tapaluz TP | 9001



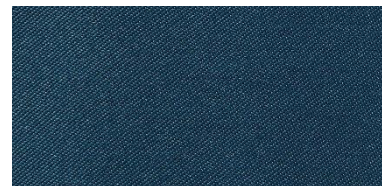
Tapaluz TP | 9021



Tapaluz TP | 9077



Tapaluz TP | 9055



Tapaluz TP | 9078



Tapaluz TP | 9052



Tapaluz TP | 9054



Tapaluz TP | 9053



Tapaluz TP | 9020



Tapaluz TP | 9023



Tapaluz TP | 9012

Tapaluz-TP



Composición	100% Poliéster FR
Ancho	295 cm ± 2%
Largo de rollos	± 30 mts
Peso	320 gr/m ² ± 5%
	Anverso: 5-6 · Reverso: 4-5
Solidez a la luz	EN ISO 105-B02:2014 Método 2 escala 1-8; 8 mejor valor > 25.000 ciclos (B)
Resistencia a la abrasión	UNE EN ISO 12947-2:1998/AC:2006 Escala A-C; A mejor valor 5 (A)
Pilling	EN ISO 12945-2:2000 Escala A-D; A mejor valor Urdimbre: 1.300 N · Trama: 2.500 N
Resistencia a la tracción	A UNE EN ISO 13934-1:2013 Escala A-D; A mejor valor Urdimbre: 1,4 mm · Trama: 1,7 mm
Resistencia a las costuras	A UNE EN ISO 13936-2:2004 Escala A-D; A mejor valor
Clasificación tapicería	B UNE EN 14465:2004 +A1:2007 Escala A-D; A mejor valor
Absorción acústica	$\alpha_w = 0,70$ UNE-EN ISO 11654:1998 $\alpha = 0,88$ <small>medio</small> UNE EN 1793-1:2017
Nivel de opacidad	98% - 100% NF G 07-162
Certificados ignífugos	UE: UNE EN 13773:2003 (C-1) F: NF P92-507:1995 (M-1) Consultar: A: B-1 DIN 4102 (B1) USA: NFPA 701 I: C-1 UNI 9176:1998 (C-1)
Igualdad color	El color puede variar de una partida a otra

Material	100% Polyester FR
Width	295 cm ± 2%
Roll length	± 30 mts
Weight	320 gr/m ² ± 5%
	Face side: 5-6 · Back side: 4-5
Light fastness	EN ISO 105-B02:2014 Method 2 scale 1-8; 8 best value >25.000 cycles (B)
Abrasion resistance	UNE EN ISO 12947-2:1998/AC:2006 Scale A-C; A best value 5 (A)
Pilling	EN ISO 12945-2:2000 Scale A-D; A best value Warp: 1.300 N · Weft: 2.500 N
Breaking strength	A UNE EN ISO 13934-1:2013 Scale A-D; A best value Warp: 1,4 mm · Weft: 1,7 mm
Seam slippage resistance	A UNE EN ISO 13936-2:2004 Scale A-D; A best value
Upholstery classification	B UNE EN 14465:2004 +A1:2007 Scale A-D; A best value
Acoustic absorption	$\alpha_w = 0,70$ UNE-EN ISO 11654:1998 $\alpha = 0,88$ <small>medio</small> UNE EN 1793-1:2017
Determination of the light transmission	98% - 100% NF G 07-162
Fire resistance certifications	EU: UNE EN 13773:2003 (C-1) F: NF P92-507:1995 (M-1) Inquire: GER: B-1 DIN 4102 (B1) USA: NFPA 701 I: C-1 UNI 9176:1998 (C-1)
Colour matching	Colour may vary from batch to another



MADE IN
BARCELONA



Avda. Can Bordoll, 55
08202 Sabadell
BARCELONA
+34 932 076 785
dabedan@dabedan.com
www.dabedan.com

* Las características técnicas especificadas en el presente documento tienen valor únicamente informativo careciendo de carácter vinculante. DABEDAN se reserva el derecho de introducir modificaciones en cualquier momento por razones evolutivas o de mercado.

* The technical characteristics specified in this document are strictly informative and not guaranteed. DABEDAN reserves the right to introduce modifications at its discretion at any time.