



# Tapaluz-ML

by **DABEDAN**





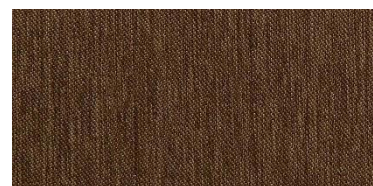
# Tapaluz-ML



Tapaluz ML | 8162



Tapaluz ML | 8117



Tapaluz ML | 8113



Tapaluz ML | 8106



Tapaluz ML | 8165



Tapaluz ML | 8120



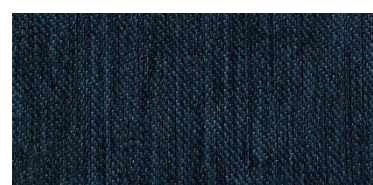
Tapaluz ML | 8118



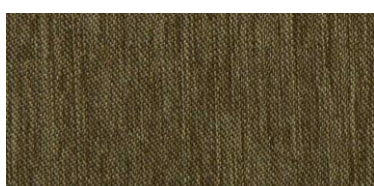
Tapaluz ML | 8110



Tapaluz ML | 8150



Tapaluz ML | 8151



Tapaluz ML | 8114

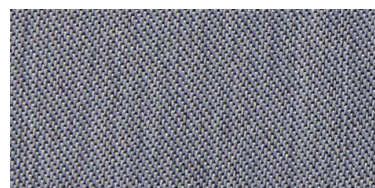


Tapaluz ML | 8115

# Tapaluz-ML



Tapaluz ML | 8161



Tapaluz ML | 8001



Tapaluz ML | 8004



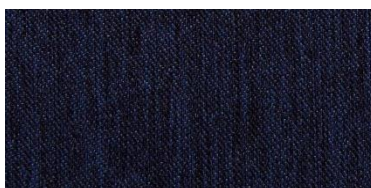
Tapaluz ML | 8157



Tapaluz ML | 8163



Tapaluz ML | 8116



Tapaluz ML | 8084



Tapaluz ML | 8148



Tapaluz ML | 8159



Tapaluz ML | 8112



Tapaluz ML | 8160



Tapaluz ML | 8111



Tapaluz ML | 8154



Tapaluz ML | 8158



Tapaluz ML | 8124



# Tapaluz-ML



<b>Composición</b>	100% Poliéster FR
<b>Ancho</b>	295 cm ± 2%
<b>Largo de rollos</b>	± 30 mts
<b>Peso</b>	320 gr/m <sup>2</sup> ±5%
<b>Solidez a la luz</b>	Anverso: 5 · Reverso: 6 EN ISO 105-B02:2014 Método 2 escala 1-8; 8 mejor valor > 25.000 ciclos (B)
<b>Resistencia a la abrasión</b>	UNE EN ISO 12947-2:1998/AC:2006 Escala A-C; A mejor valor
<b>Pilling</b>	5 (A) EN ISO 12945-2:2000 Escala A-D; A mejor valor Urdimbre: 1.300 N · Trama: 2.200 N
<b>Resistencia a la tracción</b>	A UNE EN ISO 13934-1:2013 Escala A-D; A mejor valor Urdimbre: 2 mm · Trama: 2 mm
<b>Resistencia a las costuras</b>	A UNE EN ISO 13936-2:2004 Escala A-D; A mejor valor
<b>Clasificación tapicería</b>	B UNE EN 14465:2004 +A1:2007 Escala A-D; A mejor valor
<b>Absorción acústica</b>	$\alpha_{\text{medio}} = 0,70$ UNE-EN ISO 11654:1998
<b>Nivel de Opacidad</b>	$\alpha_{\text{medio}} = 0,85$ UNE EN 1793-1:2017
<b>Certificados Ignífugos</b>	98% - 100% NF G 07-162 UE: UNE EN 13773:2003 (C-1) AC: IMO Res.307 A1P7 (88) F: NF P92-507:1995 (M-1) Consultar: A: B-1 DIN 4102 (B1) USA: NFPA 701 I: C-1 UNI 9176:1998 (C-1)
<b>Igualdad color</b>	El color puede variar de una partida a otra

<b>Material</b>	100% Polyester FR
<b>Width</b>	295 cm ± 2%
<b>Roll length</b>	± 30 mts
<b>Weight</b>	320 gr/m <sup>2</sup> ± 5%
<b>Light fastness</b>	Face side: 5 · Back side: 6 EN ISO 105-B02:2014 Method 2 scale 1-8; 8 best value > 25.000 cycles (B)
<b>Abrasion resistance</b>	UNE EN ISO 12947-2:1998/AC:2006 Scale A-C; A best value
<b>Pilling</b>	5 (A) EN ISO 12945-2:2000 Scale A-D; A best value Warp: 1.300 N · Weft: 2.200 N
<b>Breaking strength</b>	A UNE EN ISO 13934-1:2013 Scale A-D; A best value Warp: 2 mm · Weft: 2 mm
<b>Seam slippage resistance</b>	A UNE EN ISO 13936-2:2004 Scale A-D; A best value
<b>Upholstery classification</b>	B UNE EN 14465:2004 +A1:2007 Scale A-D; A best value
<b>Acoustic absorption</b>	$\alpha_{\text{medio}} = 0,70$ UNE-EN ISO 11654:1998
<b>Determination of the light transmission</b>	$\alpha_{\text{medio}} = 0,85$ UNE EN 1793-1:2017
<b>Fire resistance certifications</b>	98% - 100% NF G 07-162 EU: UNE EN 13773:2003 (C-1) AC: IMO Res.307 A1P7 (88) F: NF P92-507:1995 (M-1) Inquire: GER: B-1 DIN 4102 (B1) USA: NFPA 701 I: C-1 UNI 9176:1998 (C-1)
<b>Colour matching</b>	Colour may vary from batch to another



MADE IN  
BARCELONA



RECICLABLE



\* Las características técnicas especificadas en el presente documento tienen valor únicamente informativo careciendo de carácter vinculante. DABEDAN se reserva el derecho de introducir modificaciones en cualquier momento por razones evolutivas o de mercado.

\* The technical characteristics specified in this document are strictly informative and not guaranteed. DABEDAN reserves the right to introduce modifications at its discretion at any time.

Avda. Can Bordoll, 55  
08202 Sabadell  
BARCELONA  
+34 932 076 785  
[dabedan@dabedan.com](mailto:dabedan@dabedan.com)  
[www.dabedan.com](http://www.dabedan.com)