



# Tapaluz-Classic

by **DABEDAN**



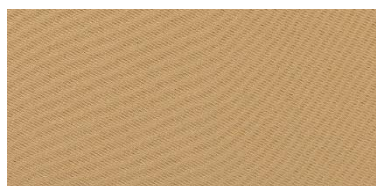
# Tapaluz-Classic



Tapaluz Classic | 810



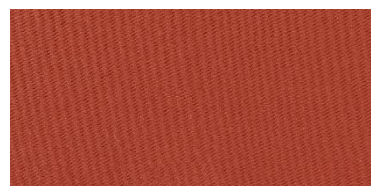
Tapaluz Classic | 815



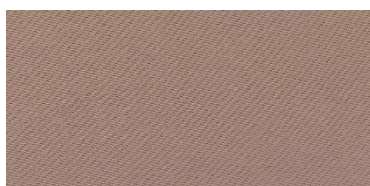
Tapaluz Classic | 811



Tapaluz Classic | 807



Tapaluz Classic | 809



Tapaluz Classic | 822



Tapaluz Classic | 808



Tapaluz Classic | 802



Tapaluz Classic | 804



Tapaluz Classic | 803



Tapaluz Classic | 827



Tapaluz Classic | 814



Tapaluz Classic | 819

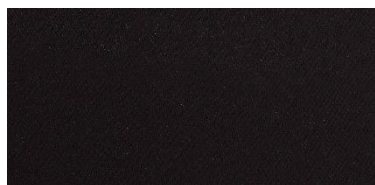
# Tapaluz-Classic



Tapaluz Classic | 826



Tapaluz Classic | 825



Tapaluz Classic | 805



Tapaluz Classic | 817



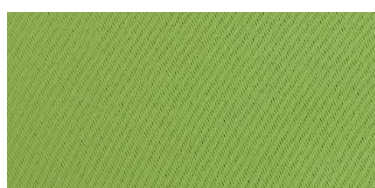
Tapaluz Classic | 823



Tapaluz Classic | 806



Tapaluz Classic | 855



Tapaluz Classic | 877



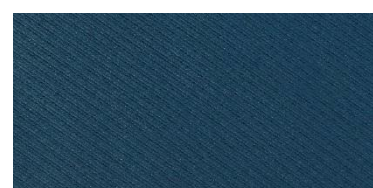
Tapaluz Classic | 8004



Tapaluz Classic | 8001



Tapaluz Classic | 8003



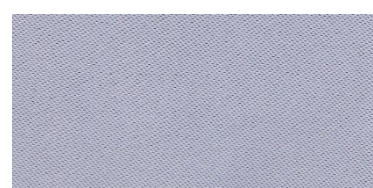
Tapaluz Classic | 8002



Tapaluz Classic | 820



Tapaluz Classic | 821



Tapaluz Classic | 801

# Tapaluz-Classic



<b>Composición</b>	100% Poliéster FR
<b>Ancho</b>	295 cm ± 2%
<b>Largo de rollos</b>	30 mts
<b>Peso</b>	250 gr/m <sup>2</sup> ±5%
	4-5
<b>Solidez a la luz</b>	EN ISO 105-B02:2014 Método 2 escala 1-8; 8 mejor valor > 20.000 ciclos (B)
<b>Resistencia a la abrasión</b>	UNE EN ISO 12947-2:1998/AC:2006 Escala A-C; A mejor valor
	5 (A)
<b>Pilling</b>	EN ISO 12945-2:2000 Escala A-D; A mejor valor
	Urdimbre: 2.300 N · Trama: 1.200 N
<b>Resistencia a la tracción</b>	A UNE EN ISO 13934-1:2013 Escala A-D; A mejor valor
	$\alpha_w = 0,45$ UNE-EN ISO 11654:1998
<b>Absorción acústica</b>	$\alpha_{medio} = 0,71$ UNE EN 1793-1:2017
<b>Certificados ignífugos</b>	UE: UNE EN 13773:2003 (C-1) F: NF P92-507:1995 (M-1) A: B1 DIN 4102 (B-1) USA: NFPA 701 I: C-1 UNI 9176:1998 (C-1)
<b>Igualdad color</b>	El color puede variar de una partida a otra

<b>Material</b>	100% Polyester FR
<b>Width</b>	295 cm ± 2%
<b>Roll length</b>	30 mts
<b>Weight</b>	250 gr/m <sup>2</sup> ± 5%
	4-5
<b>Light fastness</b>	EN ISO 105-B02:2014 Method 2 scale 1-8; 8 best value > 20.000 cycles (B)
<b>Abrasion resistance</b>	UNE EN ISO 12947-2:1998/AC:2006 Scale A-C; A best value
	5 (A)
<b>Pilling</b>	EN ISO 12945-2:2000 Scale A-D; A best value
	Warp: 2.300 N · Weft: 1.200 N
<b>Breaking strength</b>	A UNE EN ISO 13934-1:2013 Scale A-D; A best value
	$\alpha_w = 0,45$ UNE-EN ISO 11654:1998
<b>Acoustic absorption</b>	$\alpha_{medio} = 0,71$ UNE EN 1793-1:2017
<b>Fire resistance certifications</b>	EU: UNE EN 13773:2003 (C-1) F: NF P92-507:1995 (M-1) GER: B-1 DIN 4102 (B1) USA: NFPA 701 I: C-1 UNI 9176:1998 (C-1)
<b>Colour matching</b>	Colour may vary from batch to another

MADE IN  
BARCELONA



Avda. Can Bordoll, 55  
08202 Sabadell  
BARCELONA  
+34 932 076 785  
[dabedan@dabedan.com](mailto:dabedan@dabedan.com)  
[www.dabedan.com](http://www.dabedan.com)

\* Las características técnicas especificadas en el presente documento tienen valor únicamente informativo careciendo de carácter vinculante. DABEDAN se reserva el derecho de introducir modificaciones en cualquier momento por razones evolutivas o de mercado.

\* The technical characteristics specified in this document are strictly informative and not guaranteed. DABEDAN reserves the right to introduce modifications at its discretion at any time.