



Tapaluz PM

by **DABEDAN**



Tapaluz PM



Tapaluz PM | 2008



Tapaluz PM | 2003



Tapaluz PM | 2108



Tapaluz PM | 2022



Tapaluz PM | 2117



Tapaluz PM | 2126



Tapaluz PM | 2121



Tapaluz PM | 2115



Tapaluz PM | 2004



Tapaluz PM | 2011



Tapaluz PM | 2002



Tapaluz PM | 2001



Tapaluz PM | 2021

Tapaluz PM



Tapaluz PM | 2056



Tapaluz PM | 2078



Tapaluz PM | 2055



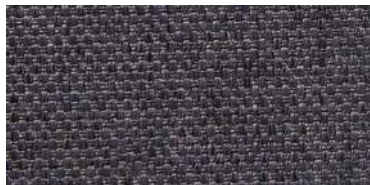
Tapaluz PM | 2084



Tapaluz PM | 2020



Tapaluz PM | 2012



Tapaluz PM | 2023

Tapaluz PM



Dimout ignífugo de alta resistencia, pensado para entornos de uso intensivo. Su estructura resistente al enganchón lo convierte en una solución fiable para hoteles, espacios públicos y proyectos contract de alto tránsito.

High-performance flame-retardant dimout developed for intensive-use environments. Its snag-resistant structure ensures durability in hotels, public spaces and demanding contract applications.

DATOS TÉCNICOS

Composición:

100% Poliéster FR

Ancho:

295 cm (±2%)

Largo de rollos:

± 30 m

Peso:

320 g/m² (±5%)

Solidez a la luz:

5
EN ISO 105-B02:2014
Método 2 escala 1-8; 8 mejor valor

Resistencia a la abrasión:

> 30.000 ciclos (B)
UNE EN ISO 12947-2:1998/AC:2006
Escala A-C; A mejor valor

Pilling:

4 (B)
EN ISO 12945-2:2000
Escala A-D; A mejor valor

Resistencia a la tracción:

Urdimbre: 2.200 N · Trama: 1.100 N (A)
UNE EN ISO 13934-1:2013
Escala A-D; A mejor valor

Resistencia a las costuras:

Urdimbre: 1,7 mm · Trama: 2 mm (A)
UNE EN ISO 13936-2:2004
Escala A-D; A mejor valor

Clasificación tapicería:

B
UNE EN 14465:2004 +A1:2007
Escala A-D; A mejor valor

Absorción acústica:

$\alpha_w = 0,75$ · UNE-EN ISO 11654:1998
 $\alpha_{medio} = 0,87$ · UNE EN 1793-1:2017

Resistencia térmica:

0,0113 m²K/W · EN ISO 11092:2014

Certificados ignífugos:

UE: UNE EN 13773:2003 (C-1)
AC: IMO Res.307 A1P7 (88)
F: NF P92-507:1995 (M-1)
A: B-1 DIN 4102 (B1)
Consultar:
USA: NFPA 701
I: C-1 UNI 9176:1998 (C-1)

TECHNICAL DATA

Material:

100% Polyester FR

Width:

295 cm (±2%)

Roll length:

± 30 m

Weight:

320 g/m² (±5%)

Light fastness:

5
EN ISO 105-B02:2014
Method 2 scale 1-8; 8 best value

Abrasion resistance:

> 30,000 cycles (B)
UNE EN ISO 12947-2:1998/AC:2006
Scale A-C; A best value

Pilling:

4 (B)
EN ISO 12945-2:2000
Scale A-D; A best value

Breaking strength:

Warp: 2,200 N · Weft: 1,100 N (A)
UNE EN ISO 13934-1:2013
Scale A-D; A best value

Seam slippage resistance:

Warp: 1.7 mm · Weft: 2 mm (A)
UNE EN ISO 13936-2:2004
Scale A-D; A best value

Upholstery classification:

B
UNE EN 14465:2004 +A1:2007
Scale A-D; A best value

Acoustic absorption:

$\alpha_w = 0.75$ · UNE-EN ISO 11654:1998
 $\alpha_{mid} = 0.87$ · UNE EN 1793-1:2017

Thermal resistance:

0.0113 m²K/W · EN ISO 11092:2014

Fire resistance certifications:

EU: UNE EN 13773:2003 (C-1)
AC: IMO Res.307 A1P7 (88)
F: NF P92-507:1995 (M-1)
GER: B-1 DIN 4102 (B1)
Inquire:
USA: NFPA 701
I: C-1 UNI 9176:1998 (C-1)



Scan for details /
Escanea para más información



* El color puede variar de una partida a otra
* Colour may vary from one batch to another

* Las características técnicas especificadas en el presente documento tienen un carácter únicamente informativo y no son vinculantes. DABEDAN se reserva el derecho de introducir modificaciones en cualquier momento por razones técnicas, evolutivas o de mercado.
* The technical characteristics specified in this document are strictly informative and not guaranteed. DABEDAN reserves the right to introduce modifications at any time for technical, evolutionary or market-related reasons.



Avda. Can Bordoll, 55
08202 Sabadell
BARCELONA
+34 932 076 785
dabedan@dabedan.com
www.dabedan.com