

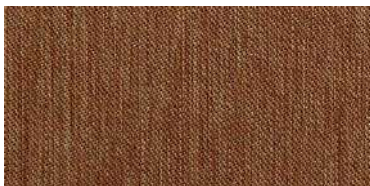


# Tapaluz ML

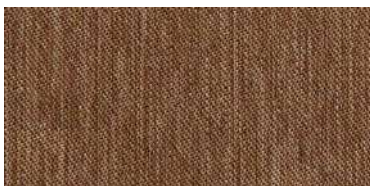
by **DABEDAN**



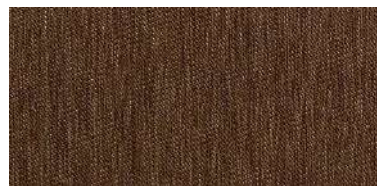
# Tapaluz ML



Tapaluz ML | 8162



Tapaluz ML | 8117



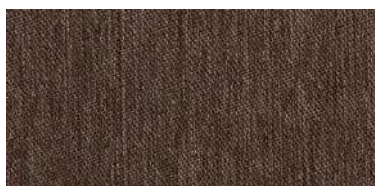
Tapaluz ML | 8113



Tapaluz ML | 8106



Tapaluz ML | 8165



Tapaluz ML | 8120



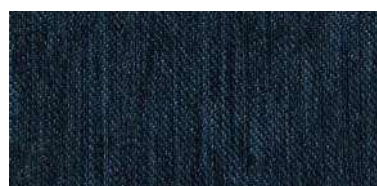
Tapaluz ML | 8118



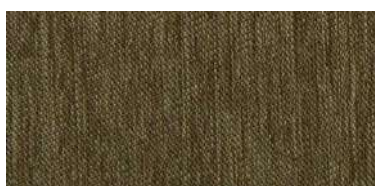
Tapaluz ML | 8110



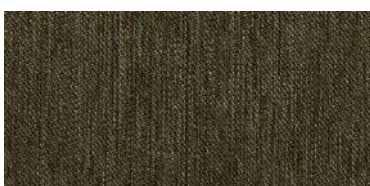
Tapaluz ML | 8150



Tapaluz ML | 8151



Tapaluz ML | 8114



Tapaluz ML | 8115

# Tapaluz ML



Tapaluz ML | 8161



Tapaluz ML | 8001



Tapaluz ML | 8004



Tapaluz ML | 8157



Tapaluz ML | 8163



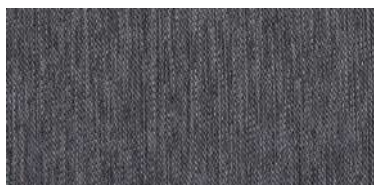
Tapaluz ML | 8116



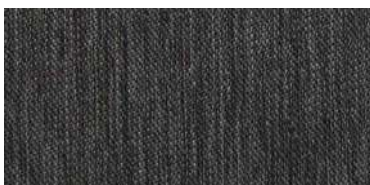
Tapaluz ML | 8084



Tapaluz ML | 8148



Tapaluz ML | 8159



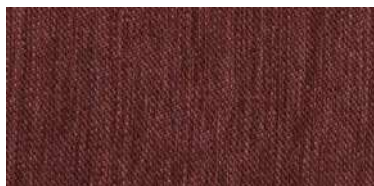
Tapaluz ML | 8112



Tapaluz ML | 8160



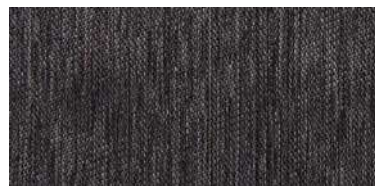
Tapaluz ML | 8111



Tapaluz ML | 8154



Tapaluz ML | 8158



Tapaluz ML | 8124

# Tapaluz ML



Dimout ignífugo con efecto melange y alto nivel de opacidad. Su doble tintura aporta profundidad cromática y riqueza visual, ideal para proyectos contract que buscan diferenciación estética sin renunciar al rendimiento técnico.

Flame-retardant melange dimout with a high level of opacity. Its double-dyed yarn creates depth and visual richness, making it ideal for contract projects seeking aesthetic differentiation with reliable performance.

## DATOS TÉCNICOS

## TECHNICAL DATA

### Composición:

100% Poliéster FR

### Material:

100% Polyester FR

### Ancho:

295 cm ( $\pm 2\%$ )

### Width:

295 cm ( $\pm 2\%$ )

### Largo de rollos:

$\pm 30$  m

### Roll length:

$\pm 30$  m

### Peso:

320 g/m<sup>2</sup> ( $\pm 5\%$ )

### Weight:

320 g/m<sup>2</sup> ( $\pm 5\%$ )

### Solidez a la luz:

Anverso: 5 · Reverso: 6  
EN ISO 105-B02:2014  
Método 2 escala 1-8; 8 mejor valor

### Light fastness:

Face side: 5 · Back side: 6  
EN ISO 105-B02:2014  
Method 2 scale 1-8; 8 best value

### Resistencia a la abrasión:

25.000 ciclos (A)  
UNE EN ISO 12947-2:1998/AC:2006  
Escala A-C; A mejor valor

### Abrasion resistance:

25,000 cycles (A)  
UNE EN ISO 12947-2:1998/AC:2006  
Scale A-C; A best value

### Pilling:

5 (A)  
EN ISO 12945-2:2000  
Escala A-D; A mejor valor

### Pilling:

5 (A)  
EN ISO 12945-2:2000  
Scale A-D; A best value

### Resistencia a la tracción:

Urdimbre: 1.300 N · Trama: 2.200 N (A)  
UNE EN ISO 13934-1:2013  
Escala A-D; A mejor valor

### Breaking strength:

Warp: 1,300 N · Weft: 2,200 N (A)  
UNE EN ISO 13934-1:2013  
Scale A-D; A best value

### Resistencia a las costuras:

Urdimbre: 2 mm · Trama: 2 mm (A)  
UNE EN ISO 13936-2:2004  
Escala A-D; A mejor valor

### Seam slippage resistance:

Warp: 2 mm · Weft: 2 mm (A)  
UNE EN ISO 13936-2:2004  
Scale A-D; A best value

### Clasificación tapicería:

B  
UNE EN 14465:2004 +A1:2007  
Escala: A-D · A mejor valor

### Upholstery classification:

B  
UNE EN 14465:2004 +A1:2007  
Scale A-D · A best value

### Absorción acústica:

$\alpha_w = 0,70$  · UNE-EN ISO 11654:1998  
 $\alpha_{medio} = 0,85$  · UNE EN 1793-1:2017

### Acoustic absorption:

$\alpha_w = 0.70$  · UNE-EN ISO 11654:1998  
 $\alpha_{mid} = 0.85$  · UNE EN 1793-1:2017

### Nivel de opacidad:

98% - 100% · NF G 07-162

### Determination of light transmission:

98% - 100% · NF G 07-162

### Certificados ignífugos:

UE: UNE EN 13773:2003 (C-1)  
AC: IMO Res.307 A1P7 (88)  
F: NF P92-507:1995 (M-1)  
Consultar:  
A: B-1 DIN 4102 (B1)  
USA: NFPA 701  
I: C-1 UNI 9176:1998 (C-1)

### Fire resistance certifications:

EU: UNE EN 13773:2003 (C-1)  
AC: IMO Res.307 A1P7 (88)  
F: NF P92-507:1995 (M-1)  
Inquire:  
GER: B-1 DIN 4102 (B1)  
USA: NFPA 701  
I: C-1 UNI 9176:1998 (C-1)



Scan for details /  
Escanear para más información



Avda. Can Bordoll, 55  
08202 Sabadell  
BARCELONA  
+34 932 076 785  
dabedan@dabedan.com  
www.dabedan.com

\* El color puede variar de una partida a otra  
\* Colour may vary from one batch to another

\* Las características técnicas especificadas en el presente documento tienen un carácter únicamente informativo y no son vinculantes. DABEDAN se reserva el derecho de introducir modificaciones en cualquier momento por razones técnicas, evolutivas o de mercado.  
\* The technical characteristics specified in this document are strictly informative and not guaranteed.  
DABEDAN reserves the right to introduce modifications at any time for technical, evolutionary or market-related reasons.