



# Tapaluz Classic

by **DABEDAN**



# Tapaluz Classic



Tapaluz Classic | 810



Tapaluz Classic | 815



Tapaluz Classic | 811



Tapaluz Classic | 807



Tapaluz Classic | 809



Tapaluz Classic | 822



Tapaluz Classic | 808



Tapaluz Classic | 802



Tapaluz Classic | 804



Tapaluz Classic | 803



Tapaluz Classic | 827



Tapaluz Classic | 814



Tapaluz Classic | 819

# Tapaluz Classic



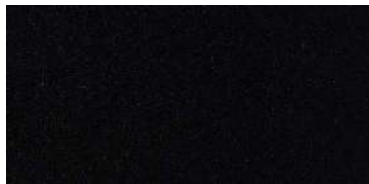
Tapaluz Classic | 826



Tapaluz Classic | 825



Tapaluz Classic | 805



Tapaluz Classic | 817



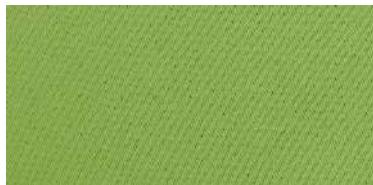
Tapaluz Classic | 823



Tapaluz Classic | 806



Tapaluz Classic | 855



Tapaluz Classic | 877



Tapaluz Classic | 8004



Tapaluz Classic | 8001



Tapaluz Classic | 8003



Tapaluz Classic | 8002



Tapaluz Classic | 820



Tapaluz Classic | 821



Tapaluz Classic | 801

# Tapaluz Classic



Dim-out ignífugo de doble satén con una amplia gama cromática. Diseñado para proyectos contract que requieren versatilidad, permite integrar color, control de luz y seguridad en todo tipo de espacios.

Flame-retardant double satin dim-out with an extensive colour palette. Designed for versatile contract applications, it combines colour, light control and safety across a wide range of spaces.

## DATOS TÉCNICOS

### Composición:

100% Poliéster FR

### Ancho:

295 cm (±2%)

### Largo de rollos:

± 30 m

### Peso:

250 g/m<sup>2</sup> (±5%)

### Solidez a la luz:

4-5 · EN ISO 105-B02:2014

Método 2 escala 1-8; 8 mejor valor

### Resistencia a la abrasión:

>20.000 ciclos (B) · UNE EN ISO 12947-2:1998/AC:2006 Escala A-C; A mejor valor

### Pilling:

5 (A) · EN ISO 12945-2:2000

Escala A-D; A mejor valor

### Resistencia a la tracción:

Urdimbre: 2.300 N · Trama: 1.200 N (A) · UNE EN ISO 13934-1:2013

Escala A-D; A mejor valor

### Absorción acústica:

$\alpha_w = 0,45$  · UNE-EN ISO 11654:1998

$\alpha_{medio} = 0,71$  · UNE EN 1793-1:2017

### Certificados ignífugos:

UE: UNE EN 13773:2003 (C-1)

F: NF P92-507:1995 (M-1)

A: B1 DIN 4102 (B-1)

USA: NFPA 701

I: C-1 UNI 9176:1998 (C-1)

## TECHNICAL DATA

### Material:

100% Polyester FR

### Width:

295 cm (±2%)

### Roll length:

± 30 m

### Weight:

250 g/m<sup>2</sup> (±5%)

### Light fastness:

4-5 · EN ISO 105-B02:2014

Method 2 scale 1-8; 8 best value

### Abrasion resistance:

>20,000 cycles (B) · UNE EN ISO 12947-2:1998/AC:2006 Scale A-C; A best value

### Pilling:

5 (A) · EN ISO 12945-2:2000

Scale A-D; A best value

### Breaking strength:

Warp: 2,300 N · Weft: 1,200 N (A) · UNE EN ISO 13934-1:2013

Scale A-D; A best value

### Acoustic absorption:

$\alpha_w = 0.45$  · UNE-EN ISO 11654:1998

$\alpha_{mid} = 0.71$  · UNE EN 1793-1:2017

### Fire resistance certifications:

EU: UNE EN 13773:2003 (C-1)

F: NF P92-507:1995 (M-1)

GER: B-1 DIN 4102 (B1)

USA: NFPA 701

I: C-1 UNI 9176:1998 (C-1)



Scan for details /  
Escanee para más información



\* El color puede variar de una partida a otra  
\* Colour may vary from one batch to another

\* Las características técnicas especificadas en el presente documento tienen un carácter únicamente informativo y no son vinculantes. DABEDAN se reserva el derecho de introducir modificaciones en cualquier momento por razones técnicas, evolutivas o de mercado.  
\* The technical characteristics specified in this document are strictly informative and not guaranteed.  
DABEDAN reserves the right to introduce modifications at any time for technical, evolutionary or market-related reasons.



Avda. Can Bordoll, 55  
08202 Sabadell  
BARCELONA  
+34 932 076 785  
dabedan@dabedan.com  
www.dabedan.com