

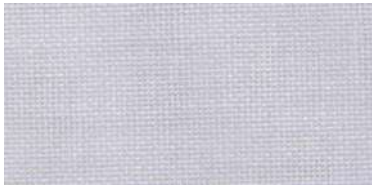


# Etamin-TH

by **DABEDAN**



# Etamin-TH



ET | 01



ET | 02



ET | 22/15



ET | 22/25



ET-TH | 1126



ET-TH | 1286



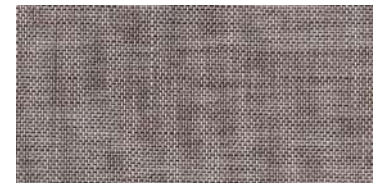
ET-TH | 7455



ET-TH | 7766



ET-TH | 4030



ET-TH | 8087



ET-TH | 1273

# Etamin-TH



Visillo ignífugo con efecto natural que combina estructuras de Etamin y Sena, realzado por acentos de color. Una propuesta decorativa distintiva para aportar carácter y estilo en proyectos contract.

Flame-retardant sheer with a natural effect, blending the structures of Etamin and Sena and enhanced with colour accents. A distinctive decorative solution to add character and style to contract environments.

## DATOS TÉCNICOS

### Composición:

100% Poliéster FR

### Ancho:

300 cm (±2%)

### Largo de rollos:

50 m

### Peso:

Etamin-TH: 90 g/m<sup>2</sup> (±5%)

Etamin: 85 g/m<sup>2</sup> (±5%)

Etamin 22/15: 75 g/m<sup>2</sup> (±5%)

Etamin 22/25: 99 g/m<sup>2</sup> (±5%)

### Solidez a la luz:

4-5

EN ISO 105-B02:2014

Método 2 escala 1-8; 8 mejor valor

### Pilling:

3-4 (B)

EN ISO 12945-2:2000

Escala A-D; A mejor valor

### Encogimiento:

Urdimbre: 1% · Trama: 1%

### Certificados ignífugos:

UE: UNE EN 13773:2003 (C-1)

F: NF P92-507:1995 (M-1)

Consultar:

A: B-1 DIN 4102 (B1)

I: C-1 UNI 9176:1998 (C-1)

USA: NFPA 701

### Igualdad color:

El color puede variar de una partida a otra

## TECHNICAL DATA

### Material:

100% Polyester FR

### Width:

300 cm (±2%)

### Roll length:

50 m

### Weight:

Etamin-TH: 90 g/m<sup>2</sup> (±5%)

Etamin: 85 g/m<sup>2</sup> (±5%)

Etamin 22/15: 75 g/m<sup>2</sup> (±5%)

Etamin 22/25: 99 g/m<sup>2</sup> (±5%)

### Light fastness:

4-5

EN ISO 105-B02:2014

Method 2 scale 1-8; 8 best value

### Pilling:

3-4 (B)

EN ISO 12945-2:2000

Scale A-D; A best value

### Shrinkage:

Warp: 1% · Weft: 1%

### Fire resistance certifications:

EU: UNE EN 13773:2003 (C-1)

F: NF P92-507:1995 (M-1)

Inquire:

GER: B-1 DIN 4102 (B1)

I: C-1 UNI 9176:1998 (C-1)

USA: NFPA 701

### Colour matching:

Colour may vary from batch to another



Scan for details /  
Escanea para más información



Avda. Can Bordoll, 55  
08202 Sabadell  
BARCELONA  
+34 932 076 785  
dabedan@dabedan.com  
www.dabedan.com

\* El color puede variar de una partida a otra  
\* Colour may vary from one batch to another

\* Las características técnicas especificadas en el presente documento tienen un carácter únicamente informativo y no son vinculantes. DABEDAN se reserva el derecho de introducir modificaciones en cualquier momento por razones técnicas, evolutivas o de mercado.

\* The technical characteristics specified in this document are strictly informative and not guaranteed. DABEDAN reserves the right to introduce modifications at any time for technical, evolutionary or market-related reasons.