



London

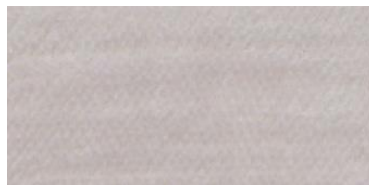
by **DABEDAN**



London



Lon | 7006



Lon | 7005



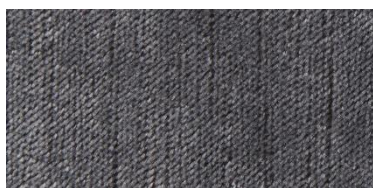
Lon | 7002



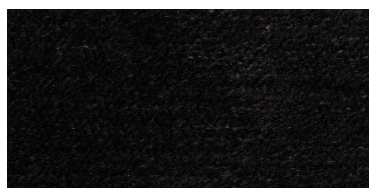
Lon | 7001



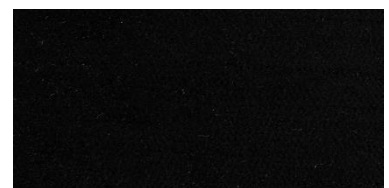
Lon | 7007



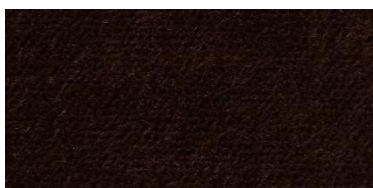
Lon | 7000



Lon | 7004



Lon | 7020



Lon | 7011



Lon | 7008

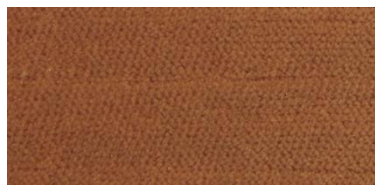


Lon | 7036



Lon | 7035

London



Lon | 7010



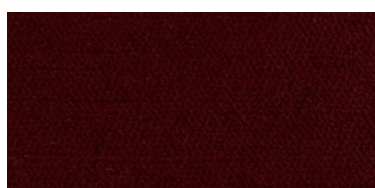
Lon | 7050



Lon | 7051



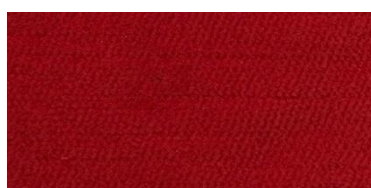
Lon | 7053



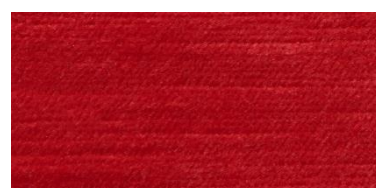
Lon | 7031



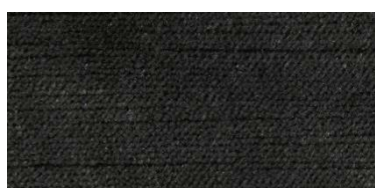
Lon | 7032



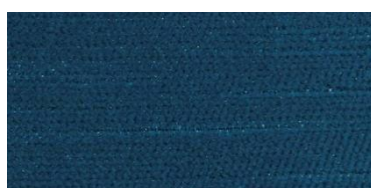
Lon | 7034



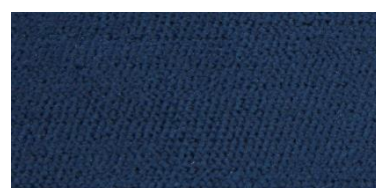
Lon | 7033



Lon | 7003



Lon | 7042



Lon | 7045

London



Composición	100% Poliéster FR
Ancho	142 cm ± 2%
Largo de rollos	± 35 mts
Peso	500 gr/m ² ± 5%
Solidez a la luz	4-5 ± 1 EN ISO 105-B02:2014 Método 2 escala 1-8; 8 mejor valor
Resistencia a la abrasión	> 50.000 ciclos (A) UNE EN ISO 12947-2:1998/AC:2006 Escala A-C; A mejor valor
Pilling	5 (A) EN ISO 12945-2:2000 Escala A-D; A mejor valor
Resistencia a la tracción	Urdimbre: 1.200 N · Trama: 2.000 N A UNE EN ISO 13934-1:2013 Escala A-D; A mejor valor
Resistencia a las costuras	Urdimbre: 2 mm · Trama: 1 mm A UNE EN ISO 13936-2:2004 Escala A-D; A mejor valor
Clasificación tapicería	A UNE EN 14465:2004 + A1:2007 Escala A-D; A mejor valor
Absorción acústica	$\alpha_w = 0,80$ UNE-EN ISO 11654:1998 $\alpha_{medio} = 0,93$ UNE EN 1793-1:2017
Certificados ignífugos	UE: UNE EN 13773:2003 (C-1) F: NF P92-507:1995 (M-1) EN: 1021-2:2014 Tapicería Consultar: A: B-1 DIN 4102 (B1) I: C-1 UNI 9176:1998 (C-1)
Igualdad color	El color puede variar de una partida a otra

Material	100% Polyester FR
Width	142 cm ± 2%
Roll length	± 35 mts
Weight	500 gr/m ² ± 5%
Light fastness	4-5 ± 1 EN ISO 105-B02:2014 Method 2 scale 1-8; 8 best value
Abrasion resistance	>50.000 cycles (A) UNE EN ISO 12947-2:1998/AC:2006 Scale A-C; A best value
Pilling	5 (A) EN ISO 12945-2:2000 Scale A-D; A best value
Breaking strength	Warp: 1.200 N · Weft: 2.000 N A UNE EN ISO 13934-1:2013 Scale A-D; A best value
Seam slippage resistance	Warp: 2 mm · Weft: 1 mm A UNE EN ISO 13936-2:2004 Scale A-D; A best value
Upholstery classification	A UNE EN 14465:2004 + A1:2007 Scale A-D; A best value
Acoustic absorption	$\alpha_w = 0,80$ UNE-EN ISO 11654:1998 $\alpha_{medio} = 0,93$ UNE EN 1793-1:2017
Fire resistance certifications	EU: UNE EN 13773:2003 (C-1) F: NF P92-507:1995 (M-1) EN: 1021-2:2014 Upholstery Inquire: GER: B-1 DIN 4102 (B1) I: C-1 UNI 9176:1998 (C-1)
Colour matching	Colour may vary from batch to another

- Se recomienda lavado en seco.
- Lavado en húmedo es posible en programas delicados a baja temperatura.
- Remover el polvo con un cepillo suave o aspiradora.
- En caso de manchas, utilizar un paño húmedo con jabón neutro adecuado para terciopelos o tapicerías.
- Limpiar y luego enjuagar con el trapo siempre en el mismo sentido. Dejar secar al aire.
- Usar vaporera por la parte trasera para eliminar las posibles arrugas.

Mantenimiento

- Dry cleaning recommended.
- Wet wash is possible in delicate programs at low temperature.
- Remove dust with a soft brush or vacuum cleaner.
- In case of stains, use a damp cloth with neutral soap suitable for cleaning of velvet or upholstery products.
- Clean and then rinse with the cloth always in the same direction. Let it airdry.
- Use a steam machine on the back to remove any wrinkle.

Maintenance

MADE IN
BARCELONA



RECICLABLE



* Las características técnicas especificadas en el presente documento tienen valor únicamente informativo careciendo de carácter vinculante. DABEDAN se reserva el derecho de introducir modificaciones en cualquier momento por razones evolutivas o de mercado.

* The technical characteristics specified in this document are strictly informative and not guaranteed. DABEDAN reserves the right to introduce modifications at its discretion at any time.

Avda. Can Bordoll, 55
08202 Sabadell
BARCELONA
+34 932 076 785
dabedan@dabedan.com
www.dabedan.com