



London

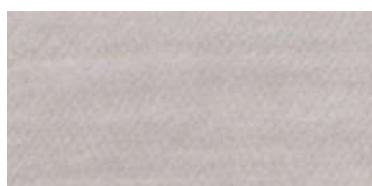
by **DABEDAN**



London



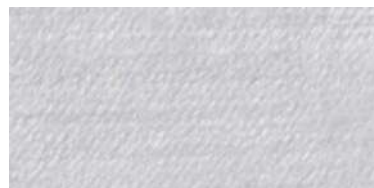
Lon | 7006



Lon | 7005



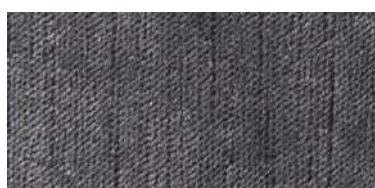
Lon | 7002



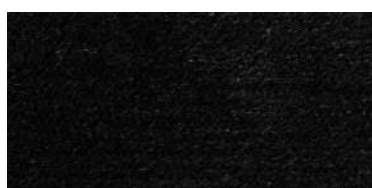
Lon | 7001



Lon | 7007



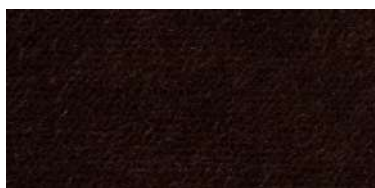
Lon | 7000



Lon | 7004



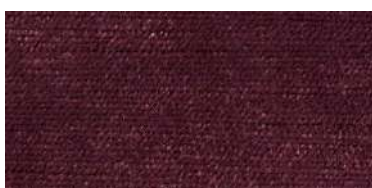
Lon | 7020



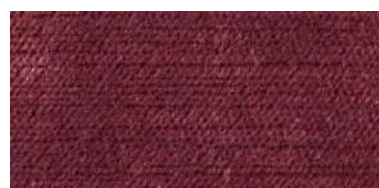
Lon | 7011



Lon | 7008



Lon | 7036



Lon | 7035

London



Lon | 7010



Lon | 7050



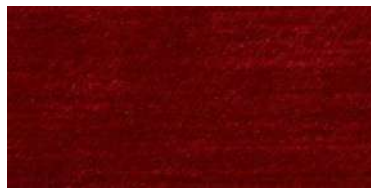
Lon | 7051



Lon | 7053



Lon | 7031



Lon | 7032



Lon | 7034



Lon | 7033



Lon | 7003



Lon | 7042



Lon | 7045

London



Terciopelo ignífugo permanente de peso elevado, con una apariencia luminosa similar al brillo de la viscosa. Ideal para cortinas y tapicería, aporta a cualquier espacio un toque de elegancia lujosa con prestaciones contract.

Permanent flame-retardant velvet with a high weight and a luminous appearance reminiscent of viscose sheen. Suitable for curtains and upholstery, it brings a touch of luxurious elegance to any contract space.

DATOS TÉCNICOS

Composición:

100% Poliéster FR

Ancho:

142 cm (±2%)

Largo de rollos:

± 35 m

Peso:

500 g/m² (±5%)

Solidez a la luz:

4-5 ±1

EN ISO 105-B02:2014

Método 2 escala 1-8; 8 mejor valor

Resistencia a la abrasión:

50.000 ciclos (A)

UNE EN ISO 12947-2:1998/AC:2006

Escala A-C; A mejor valor

Pilling:

5 (A)

EN ISO 12945-2:2000

Escala A-D; A mejor valor

Resistencia a la tracción:

Urdimbre: 1.200 N · Trama: 2.000 N (A)

UNE EN ISO 13934-1:2013

Escala A-D; A mejor valor

Resistencia a las costuras:

Urdimbre: 2 mm · Trama: 1 mm (A)

UNE EN ISO 13936-2:2004

Escala A-D; A mejor valor

Clasificación tapicería:

A

UNE EN 14465:2004+A1:2007

Escala A-D; A mejor valor

Absorción acústica:

$\alpha_w = 0,80$ · UNE-EN ISO 11654:1998

$\alpha_{medio} = 0,93$ · UNE EN 1793-1:2017

Certificados ignífugos:

UE: UNE EN 13773:2003 (C-1)

F: NF P92-507:1995 (M-1)

EN: 1021-1:2014 / UNE-EN 1021-2:2014 – Tapicería

Consultar:

A: B-1 DIN 4102 (B1)

I: C-1 UNI 9176:1998 (C-1)

Mantenimiento:

Limpieza en seco recomendada

Lavado delicado a baja temperatura posible

Quitar el polvo con cepillo suave o aspiradora

Manchas: paño húmedo con jabón neutro

Secar al aire

Usar vaporera por la parte trasera para quitar arrugas

TECHNICAL DATA

Material:

100% Polyester FR

Width:

142 cm (±2%)

Roll length:

± 35 m

Weight:

500 g/m² (±5%)

Light fastness:

4-5 ±1

EN ISO 105-B02:2014

Method 2 scale 1-8; 8 best value

Abrasion resistance:

50,000 cycles (A)

UNE EN ISO 12947-2:1998/AC:2006

Scale A-C; A best value

Pilling:

5 (A)

EN ISO 12945-2:2000

Scale A-D; A best value

Breaking strength:

Warp: 1,200 N · Weft: 2,000 N (A)

UNE EN ISO 13934-1:2013

Scale A-D; A best value

Seam slippage resistance:

Warp: 2 mm · Weft: 1 mm (A)

UNE EN ISO 13936-2:2004

Scale A-D; A best value

Upholstery classification:

A

UNE EN 14465:2004+A1:2007

Scale A-D; A best value

Acoustic absorption:

$\alpha_w = 0,80$ · UNE-EN ISO 11654:1998

$\alpha_{mid} = 0,93$ · UNE EN 1793-1:2017

Fire resistance certifications:

EU: UNE EN 13773:2003 (C-1)

F: NF P92-507:1995 (M-1)

EN: 1021-1:2014 / EN 1021-2:2014 – Upholstery

Inquire:

GER: B-1 DIN 4102 (B1)

I: C-1 UNI 9176:1998 (C-1)

Maintenance:

Dry cleaning recommended

Delicate wash at low temperature possible

Remove dust with soft brush or vacuum cleaner

For stains, use damp cloth with neutral soap

Air dry

Use steamer from the back to remove wrinkles



Scan for details /
Escanee para más información



Avda. Can Bordoll, 55
08202 Sabadell
BARCELONA
+34 932 076 785
dabedan@dabedan.com
www.dabedan.com

* El color puede variar de una partida a otra
* Colour may vary from one batch to another

* Las características técnicas especificadas en el presente documento tienen un carácter únicamente informativo y no son vinculantes.
DABEDAN se reserva el derecho de introducir modificaciones en cualquier momento por razones técnicas, evolutivas o de mercado.

* The technical characteristics specified in this document are strictly informative and not guaranteed.
DABEDAN reserves the right to introduce modifications at any time for technical, evolutionary or market-related reasons.