



Ronda 2

by **DABEDAN**

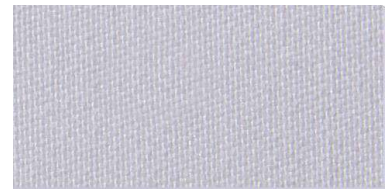


Ronda 2

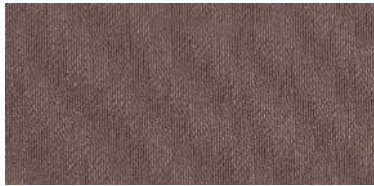
Matte Face – Satin Face



RON 2 | 244



RON 2 | 201



RON 2 | 220



RON 2 | 219



RON 2 | 202



RON 2 | 215



RON 2 | 247



RON 2 | 248



RON 2 | 258



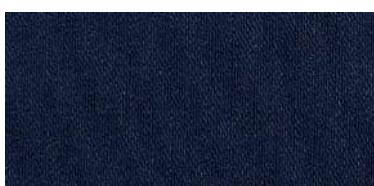
RON 2 | 206



RON 2 | 243



RON 2 | 208



RON 2 | 214



RON 2 | 224



RON 2 | 246

Ronda 2

Matte Face – Satin Face



RON 2 | 218



RON 2 | 256



RON 2 | 216



RON 2 | 217



RON 2 | 212

Ronda 2



Tejido ignífugo reversible con cara mate y brillante, que ofrece versatilidad estética y técnica para aplicaciones en espacios contract.

Reversible flame-retardant fabric with matt and shiny sides, offering versatility in design and performance for contract interiors.

DATOS TÉCNICOS

Composición:

100 % Poliéster FR

Ancho:

300 cm ± 2 %

Largo de rollos:

± 40 m

Peso:

255 g/m² ± 5 %

Solidez a la luz:

4-5 · EN ISO 105-B02:2014

Método 2 escala 1-8; 8 mejor valor

Resistencia a la abrasión:

Cara mate: >65.000 ciclos (A)

Cara brillante: >36.250 ciclos (A)

UNE EN ISO 12947-2:1998/AC:2006

Escala A-C; A mejor valor

Pilling:

Cara mate: 3 (B)

Cara brillante: 4-5 (A)

EN ISO 12945-2:2000

Escala A-D; A mejor valor

Resistencia a la tracción:

Urdimbre: 1500 N · Trama: 1500 N (A)

UNE EN ISO 13934-1:2013

Escala A-D; A mejor valor

Resistencia a las costuras:

Urdimbre: 1 mm · Trama: 1 mm (A)

UNE EN ISO 13936-2:2004

Escala A-D; A mejor valor

Certificados ignífugos:

UE: UNE EN 13773:2003 (C-1)

F: NF P92-507:1995 (M-1)

Consultar:

A: B1 DIN 4102 (B-1)

I: C-1 UNI 9176:1998 (C-1)

USA: NFPA 701

TECHNICAL DATA

Material:

100 % Polyester FR

Width:

300 cm ± 2 %

Roll length:

± 40 m

Weight:

255 g/m² ± 5 %

Light fastness:

4-5 · EN ISO 105-B02:2014

Method 2 scale 1-8; 8 best value

Abrasion resistance:

Matt side: >65,000 cycles (A)

Shiny side: >36,250 cycles (A)

UNE EN ISO 12947-2:1998/AC:2006

Scale A-C; A best value

Pilling:

Matt side: 3 (B)

Shiny side: 4-5 (A)

EN ISO 12945-2:2000

Scale A-D; A best value

Breaking strength:

Warp: 1500 N · Weft: 1500 N (A)

UNE EN ISO 13934-1:2013

Scale A-D; A best value

Seam slippage resistance:

Warp: 1 mm · Weft: 1 mm (A)

UNE EN ISO 13936-2:2004

Scale A-D; A best value

Fire resistance certifications:

EU: UNE EN 13773:2003 (C-1)

F: NF P92-507:1995 (M-1)

Inquire:

GER: B-1 DIN 4102 (B1)

I: C-1 UNI 9176:1998 (C-1)

USA: NFPA 701



Scan for details /
Escanear para más información



* El color puede variar de una partida a otra
* Colour may vary from one batch to another

* Las características técnicas especificadas en el presente documento tienen un carácter únicamente informativo y no son vinculantes. DABEDAN se reserva el derecho de introducir modificaciones en cualquier momento por razones técnicas, evolutivas o de mercado.

* The technical characteristics specified in this document are strictly informative and not guaranteed.

DABEDAN reserves the right to introduce modifications at any time for technical, evolutionary or market-related reasons.



Avda. Can Bordoll, 55
08202 Sabadell
BARCELONA
+34 932 076 785
dabedan@dabedan.com
www.dabedan.com